

INSTITUT NATIONAL DE LA STATISTIQUE DU BURUNDI



DIRECTION GENERALE

BP 1156 Bujumbura-Burundi
Téléphone +257 22 216734, Fax +257 22 222635
E-mail : ins.burundi@insbu.bi
Site Web: www.isteebu.bi

BULLETIN DE CONJONCTURE DU BURUNDI

QUATRIEME TRIMESTRE 2022



*Service Conjoncture et
Commerce Extérieur*

Département Technique

Bujumbura, Février 2023

Table des matières

Avant-propos.....	3
Liste des abréviations	4
Quelques données sur le Burundi.....	5
Taux de change/ Francs burundais	6
Précipitations par station météorologique (en mm).....	8
Production et commercialisation du café.....	10
Production et commercialisation du thé.....	12
Production et commercialisation du coton.....	14
Production et commercialisation de la tourbe.....	15
Abattages à l'abattoir de Bujumbura	18
Production et commercialisation des poissons.....	19
Production des minerais.....	22
Indice harmonisé de la production industrielle par branches regroupées (IHPI).....	24
Production des boissons.....	26
Production et commercialisation du tabac	28
Production et consommation d'électricité de REGIDESO (en kwh).....	30
Production de l'eau par REGIDESO (en milliers de m ³).....	31
Transport aérien.....	33
Commerce extérieur (en milliards de BIF)	35
Principales exportations en dehors du café et du thé (en millions de BIF)	37
Indice des prix à la consommation des ménages.....	39
Prix de quelques produits de consommation courante à Bujumbura (en Fbu)	40
Finances publiques : Recettes budgétaires (en millions).....	44
Finances publiques : Dépenses budgétaires (en millions de FBU)	46
Agrégats monétaires (en millions de BIF)	48
Taux d'intérêt moyens pondérés débiteurs appliqués par les banques.....	50

Avant-propos

Ce nouveau bulletin trimestriel de conjoncture répond à l'engagement pris par l'Institut National de la Statistique du Burundi (INSBU) de présenter chaque trimestre, à une date fixe, des informations conjoncturelles mises à jour. Il rassemble un grand nombre d'informations statistiques à caractère économique visant à présenter une vue synthétique de l'économie burundaise.

Après un bref aperçu sur ce qui concerne l'environnement international, ces données permettront de formuler plus aisément des diagnostics conjoncturels, non seulement à l'attention des décideurs nationaux, mais aussi aux partenaires financiers et à l'ensemble des acteurs économiques publics ou privés. Elles permettront également de fonder les prévisions des évolutions de l'économie burundaise. L'amélioration du suivi de la conjoncture est l'un des piliers du large processus de modélisation des statistiques économiques.

La production de ce bulletin utilise et adopte un format harmonisé avec les publications de la plupart des pays d'Afrique subsaharienne. Ce bulletin servira de base pour la publication de la note de conjoncture qui permettra de diffuser, deux semaines après le bulletin, une analyse de la situation conjoncturelle du pays.

L'INSBU compte particulièrement sur l'ensemble des organismes producteurs d'information, publics et privés, ainsi que les administrations dont le concours a permis l'élaboration de ce document et les appelle à développer davantage ce partenariat pour permettre à l'ensemble des acteurs économiques de disposer d'une information aussi complète que possible, à jour et régulière sur l'économie nationale. Il les remercie à l'avance de leur participation.

Toutes les remarques sur les données, la présentation, les graphiques disponibles etc., sont les bienvenues. Ces suggestions aideront l'Institut, et plus particulièrement l'équipe en charge de la conjoncture, à améliorer progressivement la qualité de cette publication.

LE DIRECTEUR GENERAL a.i DE L'INSBU

NICOLAS NDAYISHIMIYE

Liste des abréviations

BIF	: Burundian International Francs
BRB	: Banque de la République du Burundi
DTS	: Droits de Tirage Spéciaux
EDS	: Enquête Démographique et de Santé
FBU	: Franc burundais
Glt MM 12C	: Glissement sur la série des moyennes mobiles centrées sur 12 mois
IGEBU	: Institut Géographique du Burundi
INSBU	: Institut National de la Statistique du Burundi
OBR	: Office Burundais des Recettes
ODECA	: Office pour le Développement du Café au Burundi
PIB	: Produit Intérieur Brut
RDC	: République Démocratique du Congo
REGIDESO	: Régie de production et de Distribution d'Eau et d'Electricité
RGPH	: Recensement Général de la Population et de l'Habitat
- (ou vide)	: non disponible

Quelques données sur le Burundi

Généralités

Superficie	: 27 834 Km ²
Pays frontaliers	: Tanzanie, Rwanda et RDC
Capitale politique	: Gitega
Capitale économique	: Bujumbura
Nombre de Provinces	: 18 (Dix-huit)
Monnaie	: Franc Burundais
Langue officielle	: Français

Démographie

Population totale (1990)	: 5 292 793 habitants (RGPH)
Population totale (2008)	: 8 053 574 habitants (RGPH)
Population totale (2023)	: 13 097 397 habitants (Projections INSBU)
Densité en 2023	: 471 habitants /Km ²
Taux de croissance démographique en 2023	: 1.98%

Economie

PIB aux prix courants en 2019	: 6 217,0 milliards de BIF
Taux de croissance du PIB en 2019	: 4,5%
Taux d'inflation en 2020	: 7,5%
Principales productions vivrières	: Maïs, Haricots, Bananes et Patate douce
Principales exportations	: Thé et le café

Finances publiques

Recettes totales (hors dons) en 2021	: 1 212,5 milliards de BIF
Dons en 2021	: 255 milliards de BIF
Dépenses budgétaires courantes en 2021	: 1 159,5 milliards de BIF
Dépenses budgétaires en capital en 2021	: 546,8 milliards de BIF

Indicateurs sociaux

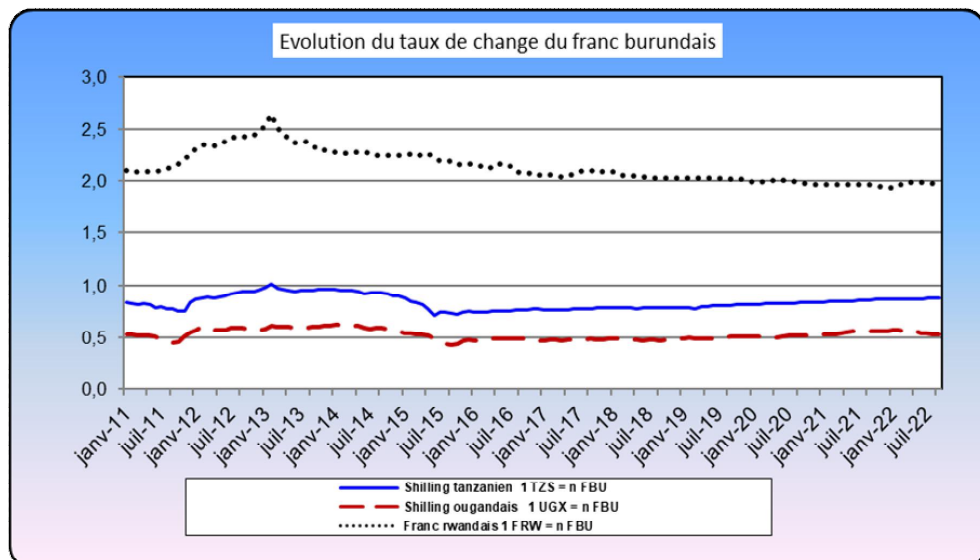
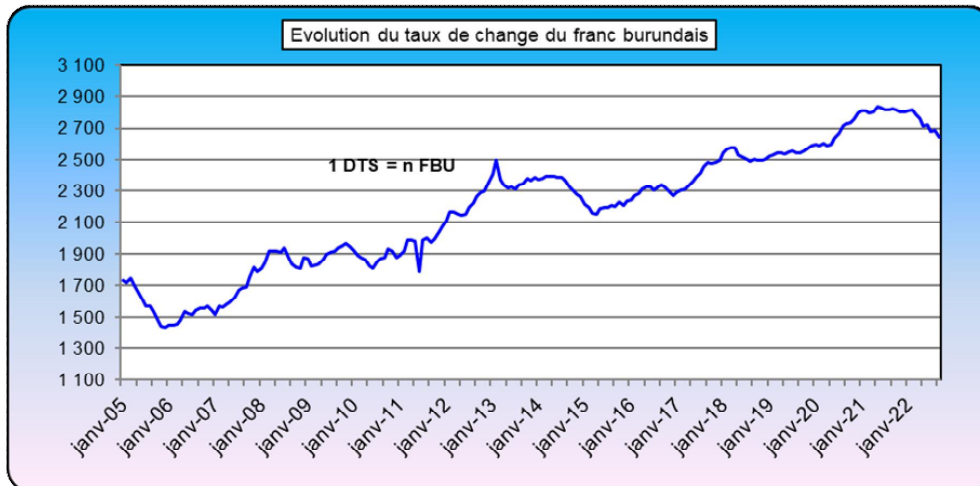
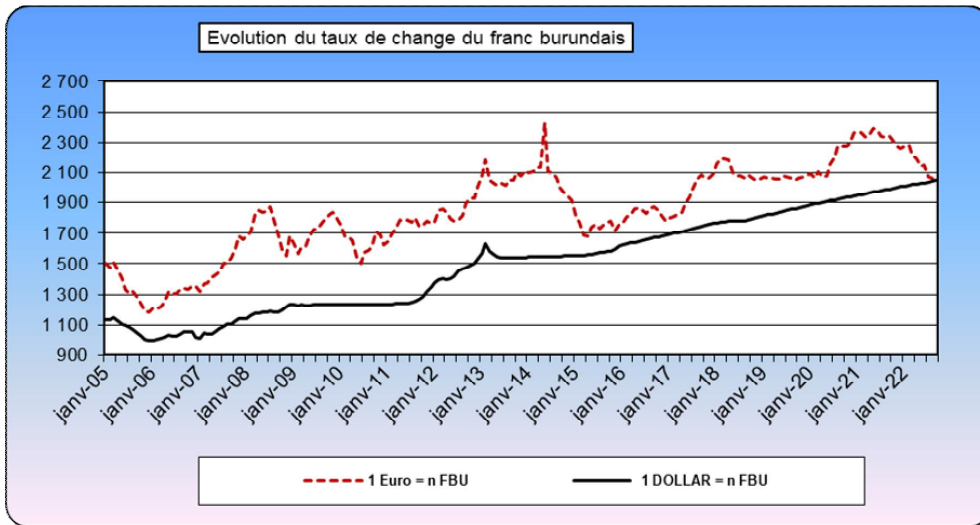
Espérance de vie à la naissance en 2023	: 60,6 ans (projections INSBU)
Taux de mortalité infantile en 2023	: 64,7 pour mille (projections INSBU).

Environnement international :

Taux de change/ Francs burundais

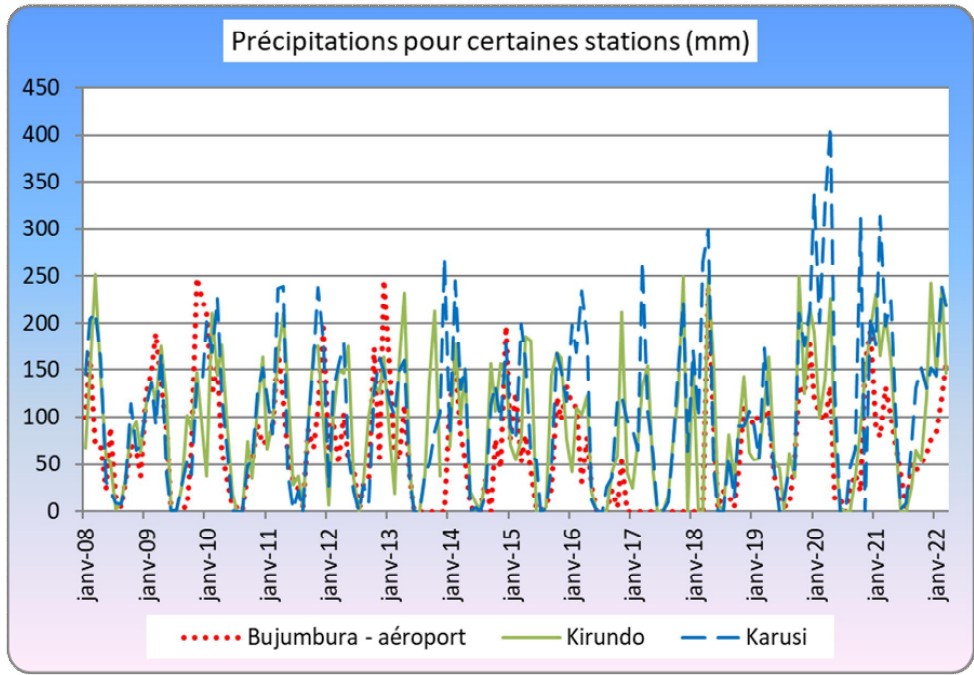
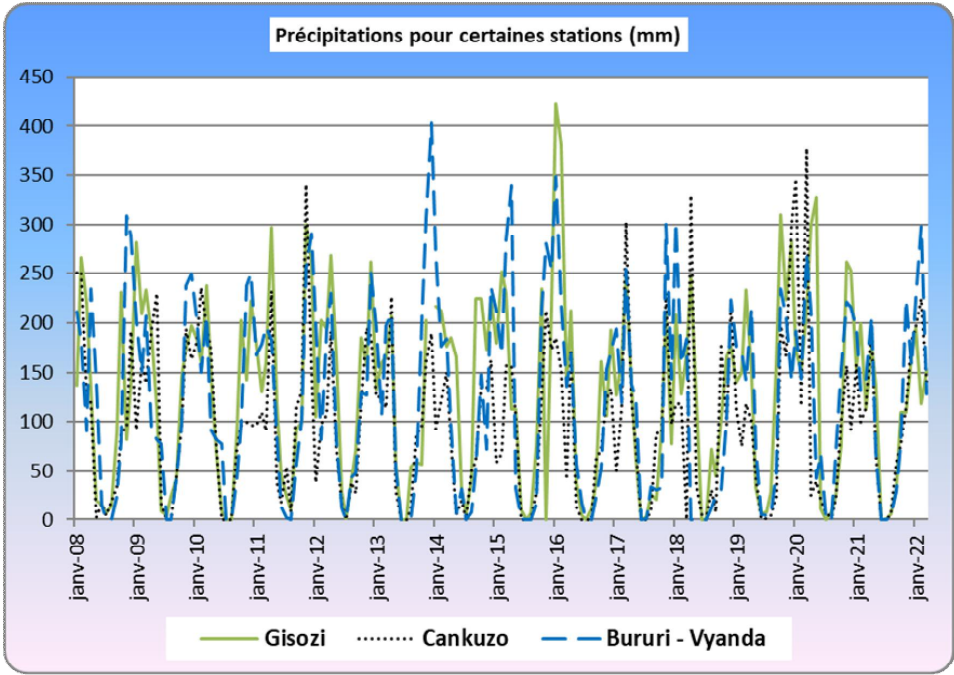
Source : BRB

Période	Dollar	Euro	DTS du FMI	Shilling ougandais	Shilling kenyan	Shilling tanzanien	Franc rwandais
mai-18	1 777,7	2 101,1	2 532,0	0,48	17,66	0,78	2,05
juin-18	1 778,8	2 078,2	2 515,3	0,46	17,61	0,78	2,04
juil-18	1 780,4	2 081,1	2 501,9	0,47	17,68	0,78	2,04
août-18	1 783,0	2 060,9	2 489,3	0,48	17,72	0,78	2,03
sept-18	1 787,0	2 083,5	2 502,9	0,47	17,72	0,78	2,03
oct-18	1 793,1	2 060,4	2 495,1	0,47	17,74	0,78	2,02
nov-18	1 799,6	2 046,2	2 492,0	0,48	17,58	0,78	2,02
déc-18	1 805,4	2 054,2	2 500,9	0,49	17,65	0,78	2,02
janv-19	1 811,9	2 070,5	2 525,0	0,49	17,84	0,78	2,03
févr-19	1 818,9	2 063,6	2 531,2	0,50	18,15	0,78	2,03
mars-19	1 824,9	2 064,3	2 540,3	0,49	18,19	0,78	2,02
avr-19	1 831,1	2 058,5	2 540,9	0,49	18,11	0,79	2,02
mai-19	1 837,0	2 055,3	2 538,7	0,49	18,17	0,80	2,03
juin-19	1 842,4	2 080,3	2 551,4	0,49	18,11	0,80	2,02
juil-19	1 848,4	2 073,8	2 554,1	0,50	17,91	0,80	2,03
août-19	1 854,4	2 063,3	2 546,2	0,50	17,95	0,81	2,02
sept-19	1 860,4	2 049,5	2 546,3	0,51	17,92	0,81	2,02
oct-19	1 866,7	2 061,3	2 559,2	0,51	18,00	0,81	2,02
nov-19	1 872,7	2 069,3	2 575,0	0,51	18,30	0,81	2,01
déc-19	1 878,6	2 087,3	2 589,9	0,51	18,52	0,82	2,01
janv-20	1 884,8	2 093,0	2 601,1	0,51	18,64	0,82	1,99
févr-20	1 890,4	2 060,7	2 587,8	0,51	18,76	0,82	1,99
mars-20	1 896,0	2 103,0	2 604,8	0,50	18,30	0,82	2,00
avr-20	1 901,9	2 069,0	2 593,9	0,50	17,88	0,82	2,00
mai-20	1 907,1	2 077,0	2 599,4	0,50	17,88	0,82	2,02
juin-20	1 912,3	2 153,3	2 638,2	0,51	17,97	0,83	2,01
juil-20	1 918,0	2 195,8	2 664,5	0,52	17,87	0,83	2,01
août-20	1 923,5	2 276,1	2 715,5	0,52	17,78	0,83	2,00
sept-20	1 929,1	2 275,4	2 725,5	0,52	17,80	0,83	1,99
oct-20	1 934,2	2 275,4	2 734,3	0,52	17,80	0,83	1,98
nov-20	1 939,1	2 293,8	2 755,7	0,52	17,75	0,84	1,97
déc-20	1 944,1	2 365,4	2 795,0	0,53	17,58	0,84	1,96
janv-21	1 948,7	2 372,5	2 811,1	0,53	17,75	0,84	1,97
févr-21	1 953,0	2 364,7	2 813,3	0,53	17,81	0,84	1,97
mars-21	1 958,3	2 332,1	2 797,2	0,53	17,85	0,84	1,97
avr-21	1 963,4	2 348,7	2 804,5	0,54	18,18	0,85	1,97
mai-21	1 968,3	2 390,0	2 834,8	0,55	18,32	0,85	1,97
juin-21	1 973,4	2 377,4	2 834,0	0,56	18,31	0,85	1,97
juil-21	1 978,6	2 339,6	2 815,8	0,56	18,30	0,85	1,97
août-21	1 983,5	2 334,9	2 818,3	0,56	18,16	0,86	1,97
sept-21	1 988,7	2 341,8	2 822,5	0,56	18,06	0,86	1,97
oct-21	1 993,5	2 312,7	2 815,5	0,56	17,98	0,87	1,96
nov-21	1 998,4	2 279,9	2 804,3	0,56	17,85	0,87	1,95
déc-21	2 003,5	2 264,8	2 801,6	0,56	17,74	0,87	1,94
janv-22	2 008,7	2 274,6	2 813,1	0,57	17,7	0,87	1,94
févr-22	2 013,3	2 282,2	2 820,7	0,57	17,7	0,87	1,95
mars-22	2 018,0	2 223,4	2 790,8	0,56	17,7	0,87	1,98
avr-22	2 022,6	2 189,5	2 763,0	0,57	17,5	0,87	1,99
mai-22	2 026,9	2 142,4	2 716,7	0,56	17,4	0,87	1,99
juin-22	2 031,3	2 147,1	2 718,2	0,54	17,3	0,87	1,99
juil-22	2 036,0	2 072,9	2 681,7	0,54	17,2	0,87	1,99
août-22	2 041,0	2 066,1	2 685,4	0,53	17,1	0,88	1,98
sept-22	2 046,2	2 026,2	2 643,4	0,5	17,0	0,9	2,0
oct-22	2 051,0	2 020,8	2 628,1	0,5	16,9	16,9	1,9
nov-22	2 055,8	2 098,4	2 673,8	0,6	16,9	16,9	1,9
déc-22	2 060,9	2 181,6	2 737,8	0,56	16,8	16,76	1,93



Précipitations par station météorologique (en mm)

Période	Bujumbura - aéroport	Makamba	Muriza	Cankuzo	Musasa	Rwegura	GASHIKAN WA	kirundo	Muyinga	Gisozi	Mparambo	Bururi - Vyanda	Karusi	Gitega- aéroport	Kinyinya	Ruyiron- za- Mahwa	Imbo	Ruyigi- Aéro	Nyanza- Lac	Tora	Moyenne nationale des précipitations
janv-18	-	190,6	228,9	118,1	123,8	153,7	140,2	158,5	144,9	208,4	-	302,9	170,5	159,2	242,3	227,7	74,5	179,8	-	255,4	181,1
févr-18	-	87,0	51,1	118,6	117,5	118,1	-	-	102,6	128,5	-	159	99,3	24,9	73,4	119,4	53,6	155,1	-	117,9	101,7
mars-18	-	221,8	142,9	-	126	-	-	-	-	168,8	-	183,7	265,6	193,5	179,5	124,2	117,6	258,4	-	210,1	182,7
avr-18	239,0	336,2	279,9	329,7	379	419,1	271,5	249,5	244,1	247,5	-	-	298,8	298,1	319,4	270,0	343,1	267,1	205,9	305,8	294,7
mai-18	91,2	33,5	70,4	34,9	-	-	85	157,2	52,1	122,5	-	-	45,3	40,5	64,0	43,8	66,1	49,8	34,7	128,4	70,0
juin-18	3,0	-	-	5,8	-	-	-	7,5	0	0,2	-	-	-	1,0	9,9	0,0	0,0	-	-	-	3,0
juil-18	21,6	0,0	0	0	0	15,0	12,8	0	0	0	22,4	0,5	0,0	0,0	0,0	0,0	16,9	0,0	0,0	0,6	4,5
août-18	16,8	0,7	45,9	30,6	27	84,3	66	81,2	73,2	72,8	-	11,6	58,6	8,1	46,1	81,5	54,5	52,2	0,0	97,0	47,8
sept-18	4,3	15,5	11,8	7,2	14,1	49,3	81,2	32,8	3,7	45,1	-	25,4	13,7	18,1	23,0	0,0	27,2	12,3	4,8	23,0	21,7
oct-18	42,1	102,4	90,5	176,6	63,4	207,3	152,5	81,9	120,3	103,2	-	30,2	90,6	100,4	86,2	101,9	57,6	109,4	111,3	193,5	106,4
nov-18	112,4	137,6	223,6	97,9	147,9	175,1	130,5	142,5	150,2	167	-	104,3	89,7	91,9	136,3	182,6	126,9	119,8	179,4	173,1	141,5
déc-18	100,0	165,0	270,4	219,9	179,1	0,5	159,7	62,6	208,7	176,7	-	223,6	105,8	99,7	201,5	207,1	125,0	186,2	218,3	281,2	167,9
janv-19	91	101,5	339,5	112,6	174	260,5	90,1	54,1	140,8	140,6	70,7	176,9	93,1	111,3	127,9	219,9	101,9	126	78	204,6	140,8
févr-19	102,3	106,8	62,7	75,7	120,1	102,9	70,7	55,3	76,6	150,1	45,5	171,3	55,4	83,8	75	151,1	63,9	178,6	142,8	117,4	100,4
mars-19	101,2	190,4	102,3	118,1	124,6	210,2	173,3	112,7	147,2	233,4	99,9	141,2	172,9	121,8	190,2	162,1	82,8	114,6	80,8	297,8	148,9
avr-19	108,3	216,4	100,2	101,3	197,1	275	172,5	163,8	150,9	149,8	217,3	215,1	97,2	160,1	164,7	121,5	126,8	117,8	178,6	217,3	162,6
mai-19	38,5	101,3	39,7	43,7	69,6	111	42,3	53	68,8	33,2	65,5	73,3	43,8	13,5	95,2	34,6	31,0	90,6	121,7	65,5	61,8
juin-19	9,9	1,2	0,0	0,7	0,0	49,5	-	45,3	39,4	6,5	17,5	5,8	0,1	13,3	0,0	41,3	26,5	0,0	1,8	17,5	14,5
juil-19	5,1	1,2	0	1	10	0,0	-	1,8	2,5	7,3	-	4,0	14,3	12,2	1,6	16,9	10,1	13,5	0,0	18,6	6,7
août-19	6,2	3,2	0	4	4,1	66,9	-	61	27,5	28,5	-	4,1	44,2	9,5	5,7	0,0	2,2	1,6	0,0	5,9	15,3
sept-19	54,8	33,3	44,7	24	39	72,1	-	36,1	30,3	157,7	-	49,6	44,3	93,2	18,0	75,3	50,1	93,0	45,6	-	56,5
oct-19	133,5	199,9	91,2	197,4	141,7	317,2	-	249,9	195,6	310,3	159,7	234,9	210,8	196,6	157,8	186,5	145,2	241,8	155,2	190,0	195,5
nov-19	124,2	157,5	110,3	166,4	101,3	254,3	-	124,9	217	223,9	100,5	206,4	175,7	140,0	165,8	189,7	61,0	201,7	116,9	216,3	160,7
déc-19	177,9	211,4	305,4	299,5	214,6	338,4	-	217	346,6	283	177,8	142,9	214,7	213,3	244,5	149,2	313,8	337,8	233,4	247,5	245,7
janv-20	119,7	172,1	346,7	191,4	189,7	336,8	138,3	45,7,5	145,6	263,9	149,3	184,3	219,4	164,6	210,2	277,3	245,6	264	94,9	172,6	196,6
févr-20	103,2	151,3	115,6	143,2	99,1	200,6	268	95	75,7	186,4	269,9	284	69,3	123,6	146,1	106,6	68,6	119,2	163	255,4	152,2
mars-20	96,32	213,3	378,0	269,3	140	325,6	290,4	95	115	326,21	200,5	233,4	278,6	215,8	212,5	290,9	182	275,9	141	206,1	224,3
avr-20	132,3	298,9	25,7	212,1	226,6	409	290,3	180,6	142	303,9	144,5	286,3	333,5	210,9	329,4	247,4	199,2	309,6	376,1	241,1	245,0
mai-20	13,3	327,1	39,8	42,9	72,5	126,7	57,1	309,8	26,9	41,63	230,5	52,1	20,6	50,8	49,1	60,3	39,8	27,8	81,6	85,1	87,8
juin-20	14,0	10,8	21,3	68,1	4,6	0	20,9	6,7	57,9	8,6	34,8	3,8	6,1	23,5	5,7	37,6	-	16,2	3,5	47,1	20,6
juil-20	0,0	0,0	7	0	0	0,0	0	0	0,5	3,3	0	0,2	0,0	0,0	1,5	0,0	0,6	-	0,0	0,0	0,7
août-20	22,1	7,3	2,2	0	0	45,5	32,4	23,8	32	17	12,9	2,4	7,5	6,9	0,3	0,0	13,6	19,4	0,0	37,0	14,1
sept-20	39,9	25,4	22,1	69,2	35,2	65,9	47,9	61,3	55,2	59,8	26,2	34,4	28,1	15,3	44,1	82,2	39,3	28,3	17,2	75,1	43,6
oct-20	21,7	76,8	101,9	154,2	89,9	311,2	126	122,4	77,9	69,4	74,7	156,5	69,9	71,5	98,1	134,8	68,0	104,9	124,3	-	108,1
nov-20	155,5	262,0	156,1	220,9	145,3	-	303,7	127,2	220,6	-	-	-	153,4	126,1	148,3	194,6	115,5	163,9	183,1	-	178,4
déc-20	192,3	253,3	92,4	215,8	192	206,7	83,8	-	79,5	-	-	-	232,3	217,4	106,2	279,7	137,6	183,2	-	-	176,6
janv-21	91,49	152,9	157,4	195,4	231,5	176	190	111,9	126,1	211,3	103,1	286,2	159	195	170,2	150,6	127,7	199,6	212,9	203,2	172,6
févr-21	79,3	199,3	99,4	131,4	164,7	313,8	144,5	135,2	224	206,8	157,5	142,2	191,1	217,5	173,3	273,9	78,7	125,9	204,8	207,1	173,5
mars-21	130,95	113,0	113,6	142,1	208,6	197,3	152,4	189,4	175,9	114	122,9	159,4	141,5	133,6	60,6	161,9	118,5	103,9	122,4	152,3	140,7
avr-21	100,5	177,2	195,9	206	159,1	224,6	244,8	213	186,3	252,4	122,9	188,9	298,9	253,6	241,4	177,2	154,1	210,9	236,8	351,4	209,8
mai-21	72,3	136,5	66,7	68,5	82,0	113,7	132,7	110,2	133,8	114	123,2	77,1	99,4	78,0	110,2	136,5	50,7	156,4	188,3	132,4	109,1
juin-21	39,6	0,0	0,0	0,0	0,0	2,3	1,7	0	0	12,4	50,4	0,0	0,0	0,0	0,0	0,0	17,0	0,0	1,0	0,7	6,3
juil-21	4,4	1,0	0	0	0	8,3	0	0	0	0	7,3	0,7	0,0	0,8	0,0	1,0	0,0	0,0	0,0	0,4	1,2
août-21	50,6	5,2	6,5	4,5	26,5	69,8	57,5	92,1	11	64,5	13,5	41,1	3,6	42,7	92,1	70,1	47,3	10,0	6,6	45,2	38,0
sept-21	42,9	32,5	58,5	29,9	64,9	130,9	85,2	45,5	30	81,1	30,5	47,2	80,6	72,1	45,5	86,2	39,7	57,7	5,7	98,4	58,3
oct-21	50,3	109,1	76,9	78	53,7	152,5	233,8	76,7	101,2	147,9	43	164,6	81,3	91,3	76,7	141,0	98,2	130,0	105,3	184,1	109,8
nov-21	61,5	109,7	114,5	224	121,4	130,9	126,4	112,2	115,3	235,3	40,9	117,9	117,0	152,9	112,2	224,4	74,1	138,3	143,1	187,3	133,0
déc-21	76,4	164,9	181,4	156,7	243,4	152,5	208,1	196,1	103	136,9	37,5	191,4	139,6	194,8	153,0	228,9	104,6	178,7	243,7	155,6	162,4
janv-22	83,05	194,8	195,8	225,1	142,6	144,2	93,3	92,6	109,4	187	40,7	247,8	149,9	146,3	194,8	126,9	130	124	-	161,4	146,8
févr-22	120,1	118,1	224,2	298,2	238,8	239,5	113,1	137	171,8	170,7	139,2	196	183,9	187,7	164,2	213,9	104,4	278,1	99	202,3	180,0
mars-22	156,8	152,6	139,4	128	147	218,7	168,3	155,6	135	201,9	151,8	215,9	146,4	101,5	51,1	254,1	195,6	79,6	241,8	266,1	165,4

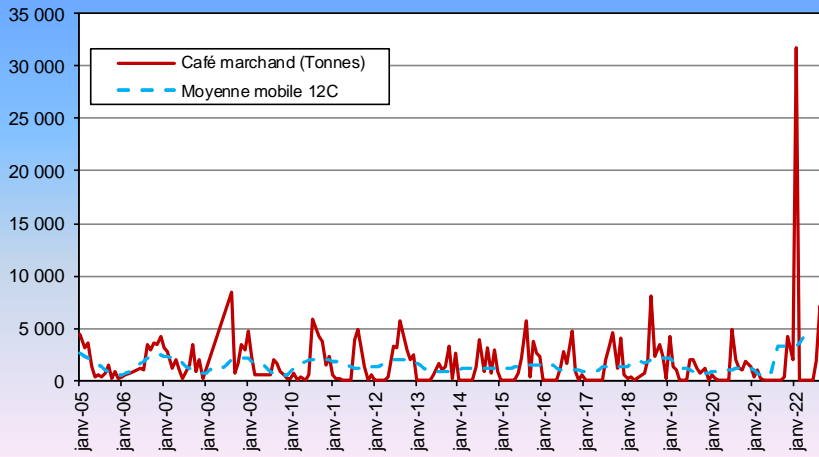


Production et commercialisation du café

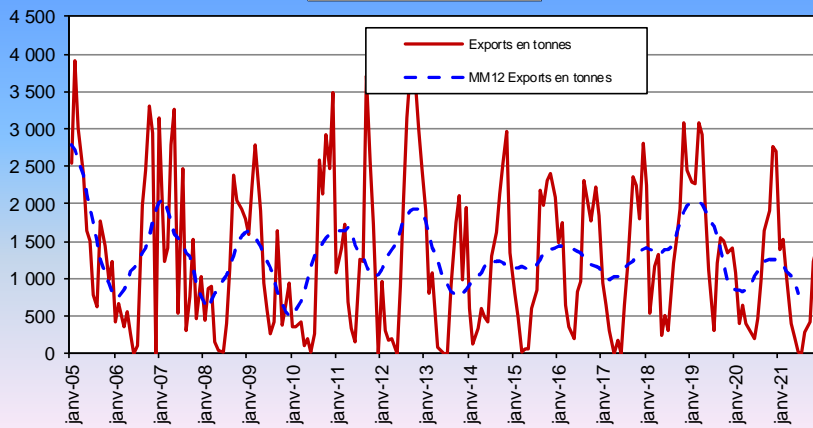
Source : ODECA

Periode	Données brutes					Moyenne mobile 12C			
	Production café parche (en tonnes)	Production café marchand (en tonnes)	Exports en tonnes	Valeur (en Millions de BIF)	Prix moyen (BIF/KG)	Production café marchand (en tonnes)	Exports en tonnes	Valeur (en Millions de BIF)	Prix moyen (BIF/KG)
sept-17	14 309	4 496	2 348	12 623	5 382	1 322	1 226	5 928	3 759
oct-17	5 901	1 166	2 244	12 554	5 594	1 322	1 316	6 254	3 987
nov-17	1 431	4 069	1 803	9 894	5 489	1 322	1 374	6 437	4 130
déc-17	77	509	2 814	11 928	4 238	1 351	1 398	6 483	4 215
janv-18	0	230	2 240	8 993	4 015	1 386	1 405	6 429	4 247
févr-18	0	405	541	2 521	4 661	1 600	1 393	6 329	4 191
mars-18	0	0	1 161	4 039	3 480	1 718	1 361	6 134	4 171
avr-18	0	0	1 312	4 152	3 162	1 722	1 315	5 789	4 125
mai-18	0	0	239	629	2 631	1 745	1 355	5 751	4 029
juin-18	8 128	742	514	897	1 743	1 662	1 393	5 781	3 963
juil-18	10 926	2 035	302	1 386	4 589	1 817	1 380	5 628	3 921
août-18	12 611	8 071	1 215	6 243	5 140	2 021	1 455	5 769	3 832
sept-18	1 446	2 288	1 550	8 116	5 235	2 100	1 606	6 148	3 741
oct-18	1 680	3 466	1 933	8 787	4 646	2 140	1 753	6 441	3 676
nov-18	918	2 315	3 084	12 758	4 137	2 140	1 890	6 690	3 615
déc-18	79	271	2 444	9 776	4 000	2 109	1 985	6 899	3 618
janv-19	4 070	4 183	2 300	7 474	3 250	2 076	2 010	6 980	3 658
févr-19	145	1 358	2 263	7 428	3 283	1 822	2 010	6 992	3 674
mars-19	38	949	3 075	8 215	2 671	1 522	2 010	7 017	3 691
avr-19	0	0	2 923	7 028	2 404	1 359	1 993	7 017	3 740
mai-19	0	0	1 920	3 729	1 942	1 199	1 903	6 706	3 781
juin-19	0	0	1 113	2 792	2 508	1 143	1 787	6 204	3 759
juil-19	5 405	1 985	302	1 439	4 764	979	1 694	5 873	3 772
août-19	2 074	2 034	1 215	6 493	5 346	777	1 565	5 489	3 801
sept-19	1 068	1 106	1 550	8 449	5 450	692	1 386	4 980	3 824
oct-19	96	746	1 513	8 469	5 599	653	1 179	4 499	3 919
nov-19	1 331	1 200	1 345	5 610	4 170	653	993	4 114	3 902
déc-19	24	40	1 414	4 866	3 442	653	875	3 870	3 856
janv-20	587	469	1 077	4 446	4 127	776	843	3 783	3 830
févr-20	259	235	403	1 245	3 091	899	839	3 736	3 772
mars-20	56	22	635	2 175	3 423	900	832	3 715	3 784
avr-20	0	0	388	1 525	3 931	914	852	3 775	3 759
mai-20	0	0	0	0	0	952	927	4 099	3 744
juin-20	6 492	0	192	645	3 350	1 030	1 040	4 685	3 802
juil-20	5 991	4 940	458	1 506	3 287	1 078	1 105	5 052	3 858
août-20	1 242	2 034	973	5 302	5 451	1 105	1 165	5 312	3 900
sept-20	1 231	1 132	1 627	9 145	5 622	1 143	1 230	5 595	3 961
oct-20	1 196	1 037	1 907	9 213	4 832	1 152	1 247	5 714	4 054
nov-20	1 186	1 833	2 765	12 629	4 567	1 155	1 255	5 768	4 274
déc-20	1 097	1 285	2 686	11 916	4 437	1 155	1 256	5 779	4 558
janv-21	0	363	1 387	6 213	4 481	949	1 230	5 695	4 544
févr-21	288	990	1 525	5 716	3 748	658	1 183	5 510	4 521
mars-21	0	173	1 059	4 483	4 233	526	1 104	5 153	4 747
avr-21	0	68	388	2 074	5 348	449	1 026	4 953	4 997
mai-21	0	0	196	758	3 869	520	941	4 963	5 300
juin-21	0	0	22	137	6 300	648	813	4 772	5 627
juil-21	0	0	0	0	0	663	-	-	-
août-21	0	0	291	2 378	8 173	613	-	-	-
sept-21	0	0	420	3 497	8 329	570	-	-	-
oct-21	56	321	1 236	10 055	8 133	560	-	-	-
nov-21	5 379	4 239	1 411	12 028	8 525	557	-	-	-
déc-21	1 997	1 971	952	7 924	8 324	557	-	-	-
janv-22	400	32	-	-	-	635	-	-	-
févr-22	-	122	-	-	-	1 012	-	-	-
mars-22	-	-	-	-	-	1 418	-	-	-
avr-22	-	-	-	-	-	-	-	-	-
mai-22	-	-	-	-	-	-	-	-	-
juin-22	-	-	-	-	-	-	-	-	-
juil-22	5 860	1 876	-	-	-	-	-	-	-
août-22	14 193	7 163	-	-	-	-	-	-	-
sept-22	1 342	2 591	-	-	-	-	-	-	-

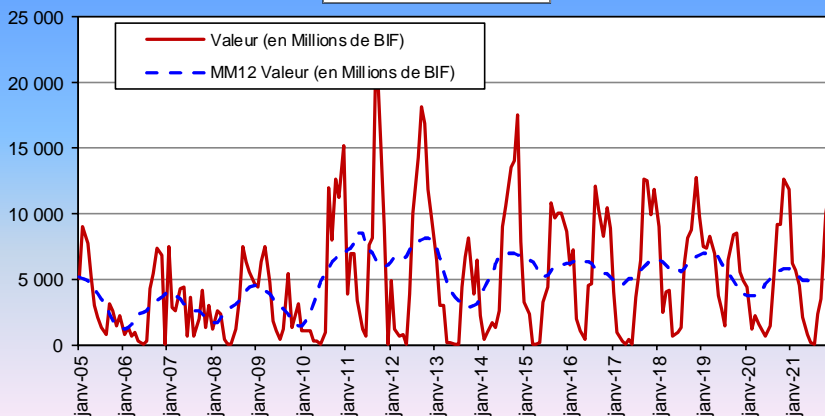
Production du café marchand en tonnes



Exportations en tonnes



Exportations en valeur

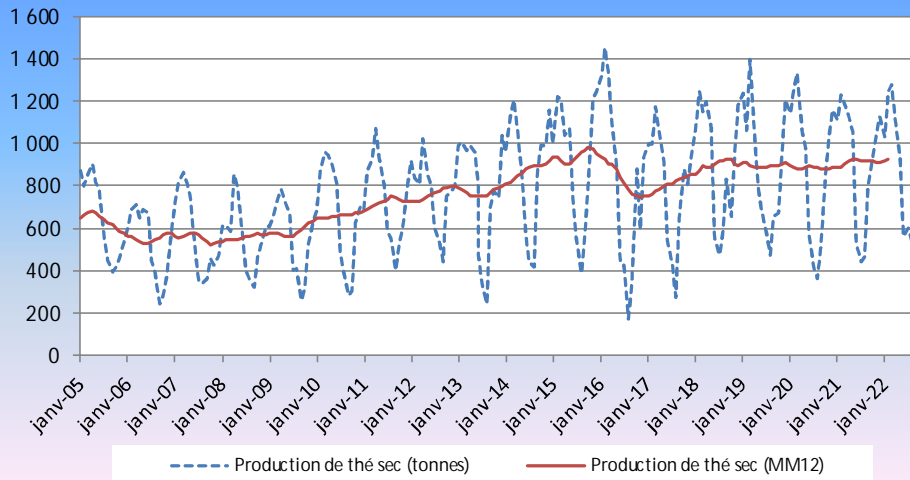


Production et commercialisation du thé

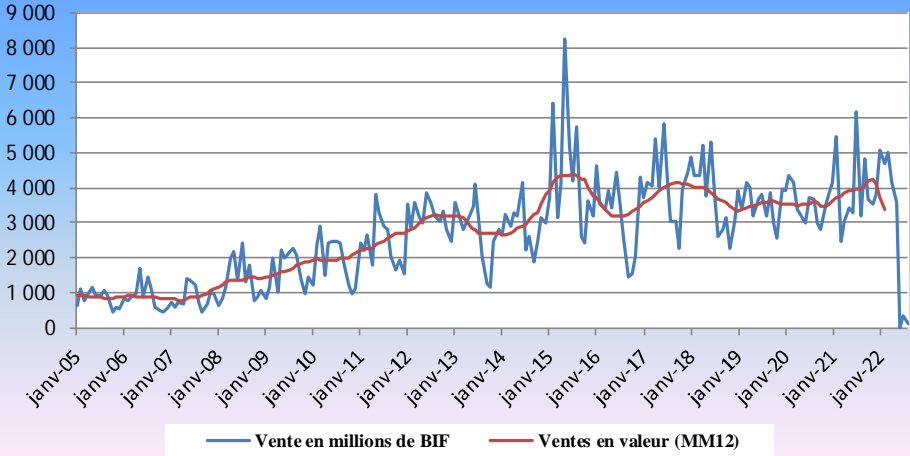
Source : INSBU

Production de thé			Ventes totales			Dont expédition à l'étranger		
Période	Récolte feuille verte (tonnes)	Production de thé sec (tonnes)	Vente de thé sec (tonnes)	Valeur (Millions FBU)	Prix de vente moyen (BIF/ KG)	Vente de thé sec (tonnes)	Valeur (Millions FBU)	Prix de vente moyen (BIF/KG)
janv-18	4 448	930	819	4 425	5 401	801	4 298	5 246
févr-18	5 306	1 084	924	4 873	5 269	863	4 681	5 422
mars-18	6 167	1 245	846	4 358	5 145	810	4 226	5 212
avr-18	5 589	1 149	911	4 324	4 718	851	4 128	4 852
mai-18	5 889	1 198	1 193	5 195	4 354	1 133	5 020	4 432
juin-18	5 009	1 080	862	3 780	4 383	829	3 656	4 412
juil-18	2 375	551	1 293	5 323	4 117	1 203	5 063	4 208
août-18	2 072	470	945	3 775	3 996	922	3 675	3 987
sept-18	2 599	585	716	2 617	3 654	642	2 422	3 772
oct-18	3 713	828	700	2 784	3 977	631	2 582	4 089
nov-18	3 060	654	680	3 151	4 632	674	3 093	4 587
déc-18	4 609	957	556	2 266	4 078	486	2 082	4 286
janv-19	5 617	1 182	746	3 046	4 086	733	2 947	4 019
févr-19	6 026	1 239	992	3 922	3 952	938	3 765	4 014
mars-19	5 139	1 066	860	3 378	3 928	789	3 185	4 035
avr-19	6 781	1 399	1 021	4 151	4 066	980	4 018	4 099
mai-19	5 242	1 004	1 007	3 988	3 962	997	3 919	3 931
juin-19	3 999	784	841	3 186	3 788	804	3 069	3 817
juil-19	3 128	680	973	3 660	3 762	139	3 553	3 785
août-19	2 679	568	920	3 824	4 155	853	3 293	3 860
sept-19	1 979	474	758	3 172	4 186	736	3 069	4 168
oct-19	3 039	653	863	3 848	4 456	852	3 758	4 410
nov-19	3 166	672	691	2 968	4 298	620	2 779	4 481
déc-19	4 530	954	568	2 568	4 521	525	2 426	4 619
janv-20	5 806	1 208	846	3 955	4 674	831	3 865	4 648
févr-20	5 510	1 145	875	3 897	4 452	800	3 696	4 622
mars-20	6 017	1 257	940	4 326	4 601	921	4 232	4 596
avr-20	6 434	1 333	935	4 151	4 442	927	4 105	4 428
mai-20	5 137	1 054	784	3 382	4 296	762	3 245	4 256
juin-20	4 607	980	787	3 126	3 985	747	2 975	3 982
juil-20	2 628	569	810	2 989	3 690	748	2 830	3 781
août-20	1 837	411	962	3 705	3 853	874	3 467	3 967
sept-20	1 635	361	928	3 666	3 950	826	3 412	4 132
oct-20	2 497	506	762	3 003	3 938	680	2 803	4 122
nov-20	4 110	868	655	2 784	4 250	600	2 619	4 365
déc-20	4 990	1 038	806	3 503	4 344	785	3 398	4 328
janv-21	5 582	1 162	893	3 867	4 330	835	3 691	4 423
févr-21	5 352	1 114	945	4 131	4 373	893	3 945	4 418
mars-21	5 851	1 233	1 201	5 432	4 522	1 179	5 282	4 482
avr-21	5 693	1 192	652	2 471	3 790	589	2 268	3 848
mai-21	5 333	1 116	816	3 022	3 702	766	2 876	3 752
juin-21	5 043	1 056	956	3 432	3 579	940	3 318	3 120
juil-21	2 404	532	933	3 270	3 442	824	2 942	3 610
août-21	1 959	444	1 515	6 159	4 065	1 492	6 045	4 051
sept-21	2 117	468	771	3 200	4 152	674	3 056	4 537
oct-21	3 633	803	1 076	4 815	4 476	1 039	4 669	4 493
nov-21	4 283	941	790	3 667	4 642	770	3 558	4 619
déc-21	4 867	1 046	670	3 501	5 225	649	3 396	5 233
janv-22	5 342	1 127	768	3 799	4 946	714	3 602	5 045
févr-22	4 873	1 030	952	5 070	5 328	901	4 887	5 423
mars-22	6 037	1 243	974	4 662	4 790	910	4 416	4 853
avr-22	6 499	1 279	1 065	5 022	4 719	930	4 544	4 884
mai-22	5 101	1 057	925	4 169	4 509	835	3 837	4 592
juin-22	4 456	943	817	3 557	4 352	715	3 232	4 520
juil-22	2 461	557	829	3 824	5 045	821	3 806	4 635
août-22	2 661	597	1 367	9 212	2 855	1 251	5 906	4 719
sept-22	2 365	535	864	4 590	8 181	851	4 484	5 268
oct-22	3 407	787	641	2 936	4 579	555	2 627	4 735
nov-22	3 560	778	850	4 288	5 042	829	4 182	5 048
déc-22	3 777	805	771	3 586	4 654	712	3 387	4 754

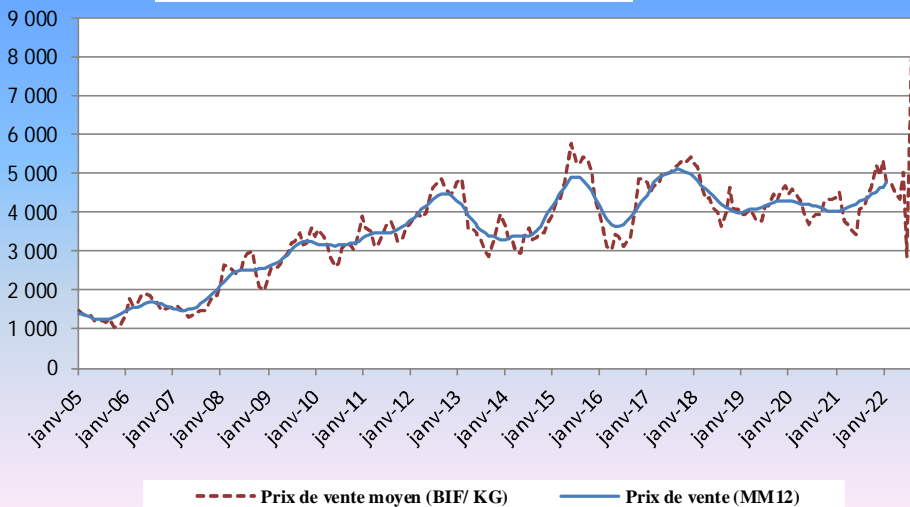
Evolution de la production du thé sec



Evolution des ventes en valeur (millions de BIF)



Evolution du prix de vente par kg (BIF/Kg)



Production et commercialisation du coton

Source : INSBU

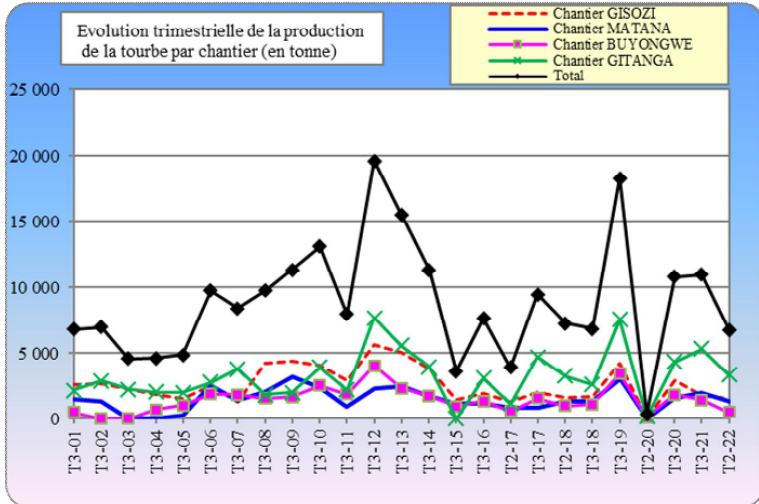
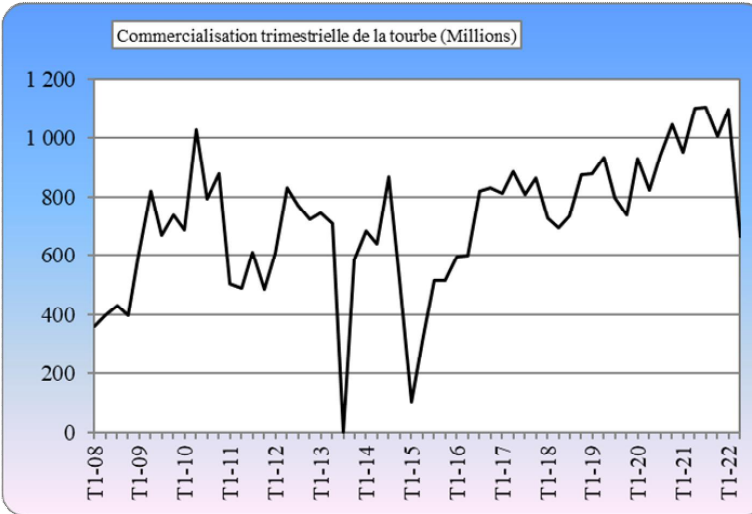
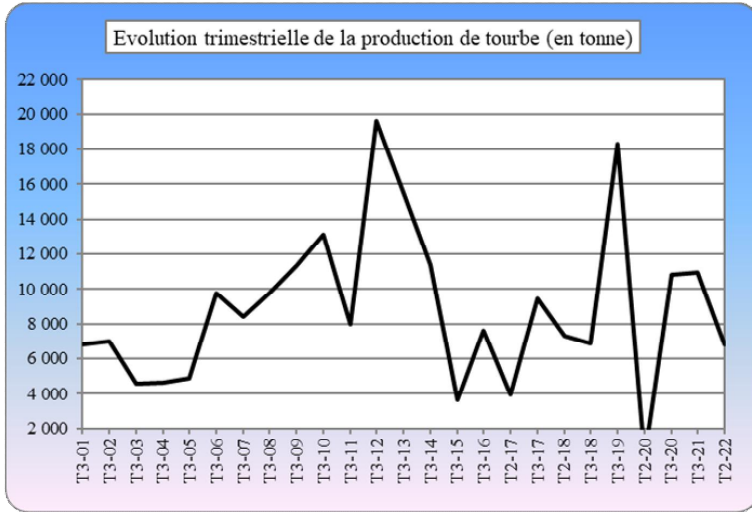
	Production de coton graine				Transformation		Vente de coton fibre			Vente de graines de coton		
	Coton graine (tonnes)	Rendement à l'hectare (kg/ha)	Prix nominal au producteur (FBU/kg)	Taux de rendement à l'égrenage	Coton fibre (tonnes)	Graines	Quantité (Tonne)	Valeur (Millions FBU)	Prix de vente moyen (FBU/kg)	Quantité (Tonne)	Valeur (Millions FBU)	Prix de vente moyen (FBU/kg)
T1-14							20	55	2 764	489,8	137,2	280
T2-14							57	105	2 789	69,9	19,6	280
T3-14	2 457	816	500	41,2%	1 012	1 302	174	401	2 310	37,0	11,2	307
T4-14							192	407	2 115	965,2	289,7	310
T1-15							346	729	2 109	0,0	0,0	0
T2-15							292	612	2 100	0,0	0,0	0
T3-15	2 300	732	500	42,1%	968	1 259	404	848	2 100	324,8	97,6	310
T4-15							22	49	2 219	831,6	249,8	300
T1-16							529	1 179	2 230	33,4	10,1	301
T2-16							269	601	2 230	0,5	0,2	320
T3-16	2 021	668	500	42,3%	854	1 074	100	275	2 746	357,2	107,2	300
T4-16							237	654	2 763	522,4	156,7	300
T1-17							92	252	2 746	0,0	0,0	0
T2-17							236	649	2 746	0,0	0,0	0
T3-17	1 835	703	500	55,0%	779	1 009	202	570	2 823	149,0	74,5	500
T4-17							388	1 060	2 730	0,0	199,7	74
T1-18							121	329	2 730	799,3	287,2	360
T2-18							85	232	2 730	-	-	360
T3-18	2 054		600		702	913	294	916	3 117	32,2	11,3	350
T4-18							161	510	3 117	243,3	85,2	350
T1-19							199	620	3 117	351,2	122,9	350
T2-19							176	558	3 117	161,9	56,7	360
T3-19	859	363	600	42,0%	291	379	150	370	2 470	79,9	27,9	350
T4-19							135,8	335	2 470	585	204,6	350
T1-20							86,2	250	2 901	23,4	8,2	350
T2-20							0,0	0	-	0,4	0,1	370
T3-20	763	421	600	39,5%	302	402	108,3	285	2 630	108,8	43,5	400
T4-20							171,04	449,8	2 630	136,7	54,7	400
T1-21							0	0	0	19,7	7,9	400
T2-21												
T3-21	1 011	470	700	0	406	546	82,1	323	3 940	318,9	148,7	466,2
T4-21							218,8	862,1	3 940	0,0	0	0
T1-22							89,6	353,2	3940	7,0	3,2	460,4
T2-22							16,5	65,1	3940			
T3-22	649,395	364	800	0,42	258,57	311,36	14,6	57,7	3 940			
T4-22							28,8			50,2	30,1	600,0

Production et commercialisation de la tourbe

Source : ONATOURL

Periode	Production en tonnes						Total
	Chantier GISOZI	Chantier MATANA	Chantier GITANGA	Chantier KIDIMBAGU	Chantier BUYONGWE	Chantier KASHIRU	
T1-11							
T2-11							
T3-11	2 925	932	2 216		1 900		7 973
T4-11							
T1-12							
T2-12							
T3-12	5 605	2 323	7 663		4 050		19 641
T4-12							
T1-13							
T2-13							
T3-13	5 100	2 500	5 600		2 330		15 530
T4-13							
T1-14							
T2-14							
T3-14	3 883	1 736	4 001		1 756		11 376
T4-14							
T1-15							
T2-15							
T3-15	1 469	1 215	0		974		3 658
T4-15							
T1-16							
T2-16							
T3-16	1 942	1 208	3 112		1 357		7 618
T4-16							
T1-17							
T2-17	1 286	892	1 178		572		3 928
T3-17	2 046	0	4 731	1 128	1 557		9 463
T4-17							
T1-18							
T2-18	1 670,56	1 331	3 275	0	1 000		7 276
T3-18	1 737	1 360	2 619	0	1 126		6 842
T4-18							
T1-19							
T2-19							
T3-19	4 247	3 088	7 529	0	3 466		18 330
T4-19							
T1-20							
T2-20	43,5	24	190	0	118		375
T3-20	2 959	1 619	4 364	0	1 868		10 810
T4-20							
T1-21							
T2-21							
T3-21	1 835	1 977	5 342		1 432	386	10 972
T4-21							
T1-22							
T2-22	1 579	1 326	3 356	0	522	0	6 783
T3-22							
T4-22							

Commercialisation			
Période	Quantité en tonnes	Prix de vente moyen en FBU/kg	Valeur MFBU
T1-12	2 254,8	268,7	605,8
T2-12	2 604,5	318,9	830,7
T3-12	2 409,9	320,3	772,0
T4-12	2 363,8	306,0	723,3
T1-13	2 436,0	306,0	745,4
T2-13	2 322,2	305,7	709,9
T3-13	2 030,2		2,0
T4-13	1 880,0	310,0	582,7
T1-14	1 982,9	345,3	684,7
T2-14	1 851,0	345,8	640,1
T3-14	2 503,0	345,6	865,0
T4-14	1 501,7	344,0	516,6
T1-15	424,8	242,9	103,2
T2-15	932,3	331,6	309,2
T3-15	1 553,8	332,3	516,4
T4-15	1 554,5	331,9	515,9
T1-16	1 783,2	333,8	595,2
T2-16	1 787,1	335,7	599,9
T3-16	1 817,2	451,3	820,0
T4-16	2 057,6	402,6	828,4
T1-17	2 071,6	391,5	811,0
T2-17	2 230,0	396,1	883,3
T3-17	1 914,0	421,4	806,6
T4-17	2 023,3	426,9	863,7
T1-18	1 733,5	420,1	728,3
T2-18	1 744,2	399,0	695,9
T3-18	1 726,6	426,0	735,5
T4-18	2 389,1	365,6	873,4
T1-19	2 403,4	365,6	878,7
T2-19	2 561,0	364,0	932,2
T3-19	2 194,9	364,0	798,9
T4-19	2 082,5	354,7	738,6
T1-20	2 762,1	336,0	928,1
T2-20	2 444,5	336,0	821,4
T3-20	2 598,0	362,3	941,3
T4-20	2 813,5	372,0	1 046,5
T1-21	2 628,2	361,5	950,0
T2-21	3 121,2	352,4	1 100,0
T3-21	3 132,0	352,4	1 103,7
T4-21	2 898,4	347,7	1 007,6
T1-22	3 189,9	343,6	1 096,1
T2-22	1 895,6	350,0	663,5
T3-22	684,0	245,0	197,7
T4-22	934,5	245,0	191,4

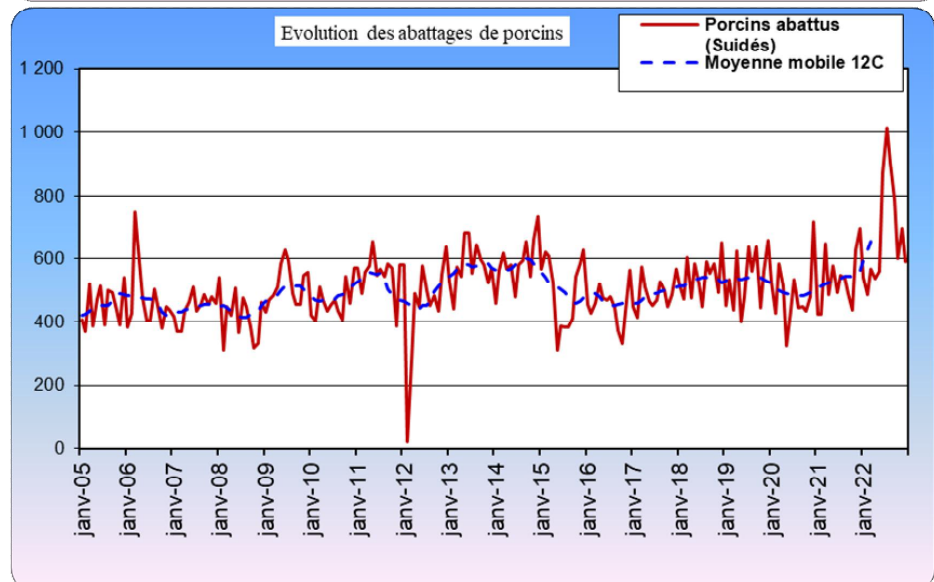
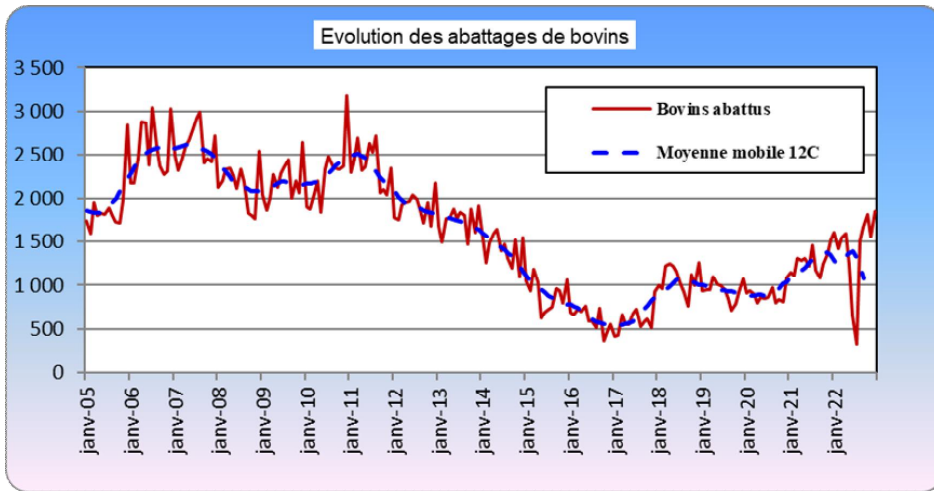


Abattages à l'abattoir de Bujumbura

Têtes de bétails abattues

Source : INSBU

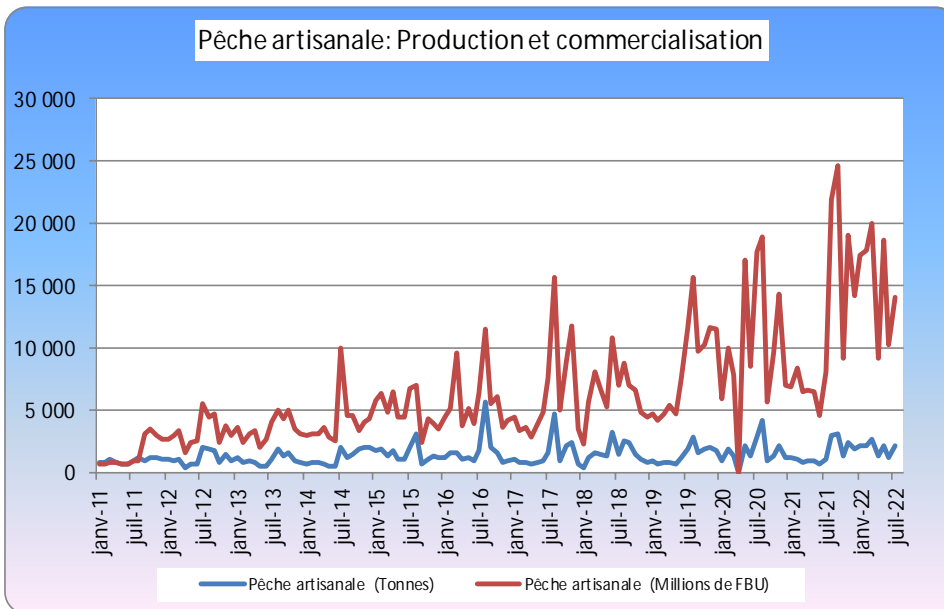
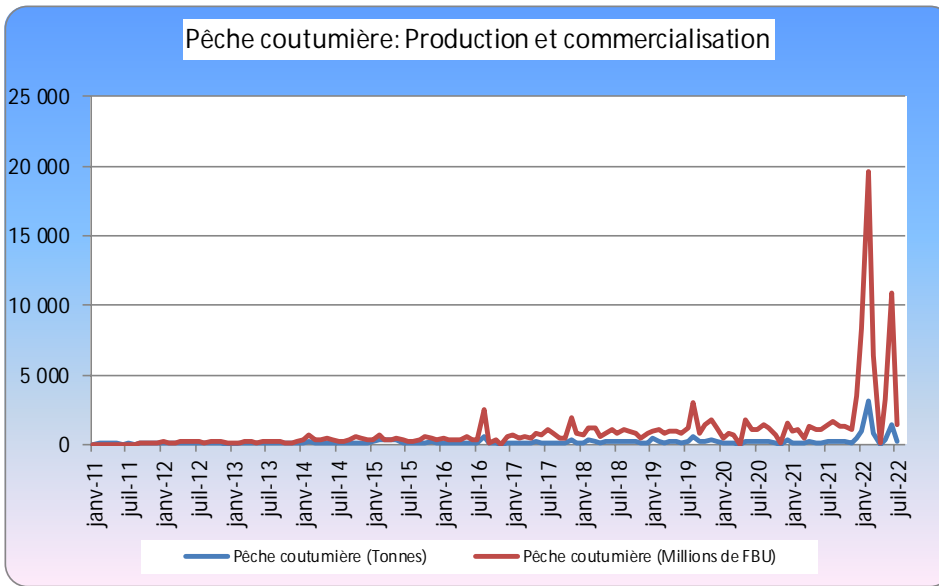
Période	Données brutes			Glissement annuel		
	Bovins abattus	Petits ruminants abattus (Ovins/caprins)	Porcins abattus	Bovins abattus	Petits ruminants abattus (Ovins/caprins)	Porcins abattus
juin-18	1 162	1 784	520	71,6%	77,9%	14,8%
juil-18	1 012	1 750	448	40,4%	46,6%	-4,1%
août-18	927	1 751	592	76,9%	49,3%	12,8%
sept-18	762	1 613	554	32,1%	42,4%	11,0%
oct-18	1 125	1 499	584	81,7%	36,4%	30,6%
nov-18	1 002	3 271	493	95,7%	220,4%	1,9%
déc-18	1 260	3 427	654	36,5%	145,5%	15,5%
janv-19	933	1 361	452	-6,9%	-11,9%	-12,6%
févr-19	953	1 653	533	-1,3%	27,5%	12,9%
mars-19	952	1 583	439	-22,1%	0,8%	-27,3%
avr-19	1 096	1 478	624	-12,0%	1,8%	31,6%
mai-19	1 016	1 481	401	-17,1%	-2,7%	-31,3%
juin-19	995	1 542	479	-14,4%	-13,6%	-7,9%
juil-19	946	1 709	639	-6,5%	-2,3%	42,6%
août-19	856	2 012	562	-7,7%	14,9%	-5,1%
sept-19	717	1 768	640	-5,9%	9,6%	15,5%
oct-19	791	1 715	443	-29,7%	14,4%	-24,1%
nov-19	930	1 499	559	-7,2%	-54,2%	13,4%
déc-19	1 068	1 715	659	-15,2%	-50,0%	0,8%
janv-20	911	1 518	527	-2,4%	11,5%	16,6%
févr-20	941	1 288	426	-1,3%	-22,1%	-20,1%
mars-20	895	1 218	586	-6,0%	-23,1%	33,5%
avr-20	799	968	514	-27,1%	-34,5%	-17,6%
mai-20	864	903	324	-15,0%	-39,0%	-19,2%
juin-20	853	897	437	-14,3%	-41,8%	-8,8%
juil-20	857	1 248	534	-9,4%	-27,0%	-16,4%
août-20	968	2 152	445	13,1%	7,0%	-20,8%
sept-20	798	2 404	447	11,3%	36,0%	-30,2%
oct-20	837	2 641	435	5,8%	54,0%	-1,8%
nov-20	819	2 604	480	-11,9%	73,7%	-14,1%
déc-20	1 084	3 679	718	1,5%	114,5%	9,0%
janv-21	1 147	3 658	424	25,9%	141,0%	-19,5%
févr-21	1 106	3 258	423	17,5%	153,0%	-0,7%
mars-21	1 305	2 966	650	45,8%	143,5%	10,9%
avr-21	1 283	2 615	485	60,6%	170,1%	-5,6%
mai-21	1 304	2 772	576	50,9%	207,0%	77,8%
juin-21	1 225	2 710	492	43,6%	202,1%	12,6%
juil-21	1 452	3 404	548	69,4%	172,8%	2,6%
août-21	1 166	3 323	538	20,5%	54,4%	20,9%
sept-21	1 090	3 112	490	36,6%	29,5%	9,6%
oct-21	1 251	3 452	438	49,5%	30,7%	0,7%
nov-21	1 353	3 804	628	65,2%	46,1%	30,8%
déc-21	1 520	5 222	698	40,2%	41,9%	-2,8%
janv-22	1 601	5 098	541	39,6%	39,4%	27,6%
févr-22	1 424	4 034	487	28,8%	23,8%	15,1%
mars-22	1 543	3 948	568	18,2%	33,1%	-12,6%
avr-22	1 597	3 807	536	24,5%	45,6%	10,5%
mai-22	1 230	3 613	560	-5,7%	30,3%	-2,8%
juin-22	646	2 331	870	-47,3%	-14,0%	76,8%
juil-22	331	1 539	1 014	-77,2%	-54,8%	85,0%
août-22	1 510	4 862	904	29,5%	46,3%	68,0%
sept-22	1 661	7 346	791	52,4%	136,1%	61,4%
oct-22	1 813	8 725	600	44,9%	152,8%	37,0%
nov-22	1 552	8 348	696	14,7%	119,5%	10,8%
déc-22	1 853	10 182	593	21,9%	95,0%	-15,0%



Production et commercialisation des poissons

Source : Département de la Promotion des Filières Halieutiques

Période	Production de la pêche				Valorisation			
	Pêche coutumière (en T)	Pêche artisanale (en T)	Pêche industrielle (en T)	Total (en T)	Pêche coutumière (en MFBU)	Pêche artisanale (en MFBU)	Pêche industrielle (en MFBU)	Total (en MFBU)
nov-17	317,0	2 385,0	-	2 702,0	1 975,9	11 799,4	-	13 775,3
déc-17	153,0	728,0	-	881,0	866,9	3 518,3	-	4 385,2
janv-18	147,1	455,4	-	602,5	694,0	2 237,8	-	2 931,8
févr-18	298,9	1 235,9	-	1 534,8	1 153,3	5 653,6	-	6 806,9
mars-18	238,7	1 587,2	-	1 826,0	1 168,2	8 166,7	-	9 334,9
avr-18	122,1	1 473,2	-	1 595,2	561,5	6 755,6	-	7 317,1
mai-18	165,9	1 297,7	-	1 463,6	837,7	5 276,1	-	6 113,8
juin-18	212,8	3 223,9	-	3 436,7	1 042,5	10 817,6	-	11 860,2
juil-18	171,6	1 486,9	-	1 658,6	847,7	7 042,0	-	7 889,7
août-18	219,4	2 540,0	-	2 759,4	1 058,1	8 806,5	-	9 864,6
sept-18	225,5	2 366,3	-	2 591,7	946,3	7 046,4	-	7 992,7
oct-18	170,6	1 471,2	-	1 641,8	840,5	6 681,9	-	7 522,4
nov-18	97,1	1 046,6	-	1 143,7	446,8	4 889,5	-	5 336,3
déc-18	155,4	858,9	-	1 014,3	868,6	4 464,7	-	5 333,3
janv-19	489,9	876,3	-	1 366,2	913,5	4 778,5	-	5 692,0
févr-19	202,4	720,7	-	923,1	1 053,5	4 194,5	-	5 248,0
mars-19	152,2	789,2	-	941,4	852,4	4 763,4	-	5 615,9
avr-19	178,8	797,4	-	976,1	946,4	5 349,9	-	6 296,3
mai-19	169,9	716,2	-	886,1	891,0	4 702,0	-	5 593,0
juin-19	134,2	1 257,6	-	1 391,8	774,6	7 582,0	-	8 356,7
juil-19	217,1	1 851,2	-	2 068,3	1 237,1	11 686,5	-	12 923,6
août-19	563,9	2 862,1	-	3 426,0	3 025,6	15 742,9	-	18 768,5
sept-19	172,2	1 586,0	-	1 758,2	865,1	9 751,4	-	10 616,5
oct-19	175,1	1 848,7	-	2 023,8	1 431,4	10 267,9	-	11 699,3
nov-19	311,9	1 966,5	-	2 278,4	1 742,1	11 699,9	-	13 442,0
déc-19	170,3	1 775,2	-	1 945,5	1 136,7	11 476,9	-	12 613,5
janv-20	68,3	968,1	-	1 036,4	484,8	5 934,5	-	6 419,3
févr-20	142,6	1 835,0	-	1 977,6	869,0	10 069,6	-	10 938,6
mars-20	127,1	1 308,7	-	1 435,8	713,3	7 849,7	-	8 563,0
avr-20	-	-	-	-	-	-	-	-
mai-20	224,5	2 198,2	-	2 422,7	1 823,0	17 017,4	-	18 840,4
juin-20	197,2	1 336,7	-	1 534,0	1 030,0	8 482,6	-	9 512,6
juil-20	177,2	2 787,7	-	2 964,9	1 097,2	17 668,9	-	18 766,2
août-20	226,7	4 240,4	-	4 467,1	1 416,0	18 961,3	-	20 377,3
sept-20	199,7	871,3	-	1 071,0	1 241,5	5 608,8	-	6 850,3
oct-20	80,7	1 299,6	-	1 380,3	734,6	9 579,5	-	10 314,1
nov-20	22,3	2 202,5	-	2 224,9	141,8	14 373,9	-	14 515,7
déc-20	289,4	1 198,5	-	1 487,9	1 522,1	6 978,7	-	8 500,9
janv-21	129,6	1 151,4	-	1 281,0	983,4	6 946,5	-	7 929,9
févr-21	150,9	1 111,9	-	1 262,8	1 098,1	8 426,5	-	9 524,6
mars-21	148,7	819,7	-	968,4	486,9	6 541,3	-	7 028,2
avr-21	172,3	974,0	-	1 146,3	1 315,6	6 578,5	-	7 894,2
mai-21	122,0	980,8	-	1 102,9	1 078,6	6 506,2	-	7 584,8
juin-21	117,7	668,2	-	785,9	1 022,7	4 560,4	-	5 583,2
juil-21	176,7	1 033,7	-	1 210,4	1 481,0	8 151,8	-	9 632,8
août-21	212,0	2 969,5	-	3 181,5	1 718,0	21 979,3	-	23 697,3
sept-21	165,6	3 126,0	-	3 291,7	1 338,7	24 696,5	-	26 035,2
oct-21	174,9	1 370,6	-	1 545,5	1 352,5	9 233,3	-	10 585,8
nov-21	145,2	2 484,0	-	2 629,2	1 072,3	19 041,6	-	20 113,9
déc-21	480,6	1 893,1	-	2 373,7	3 430,4	14 265,8	-	17 696,2
janv-22	945,0	2 148,5	-	3 093,5	8 275,5	17 517,4	-	25 792,9
févr-22	3 120,6	2 103,3	-	5 223,9	19 565,5	17 810,9	-	37 376,5
mars-22	789,9	2 722,1	-	3 512,0	6 380,6	19 974,7	-	26 355,3
avr-22	13,9	1 284,3	-	1 298,2	56,2	9 242,2	-	9 298,4
mai-22	348,1	2 086,4	-	2 434,5	3 219,2	18 700,5	-	21 919,7
juin-22	1 437,1	1 239,7	-	2 676,8	10 810,5	10 280,8	-	21 091,3
juil-22	194,9	2 098,7	-	2 293,6	1 419,8	14 075,1	-	15 494,9

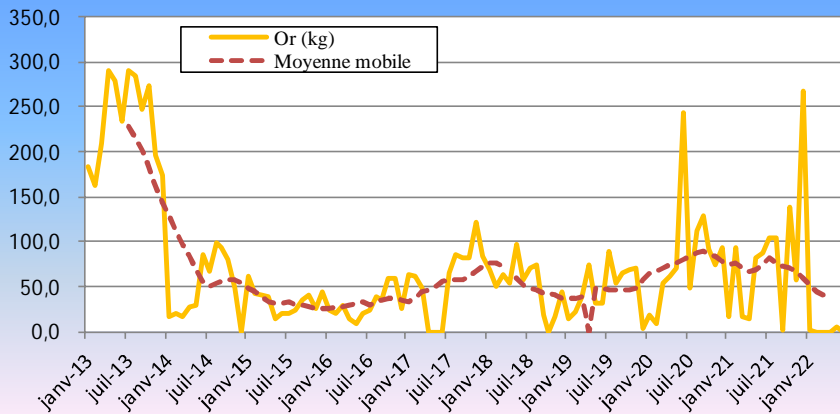


Production des minerais

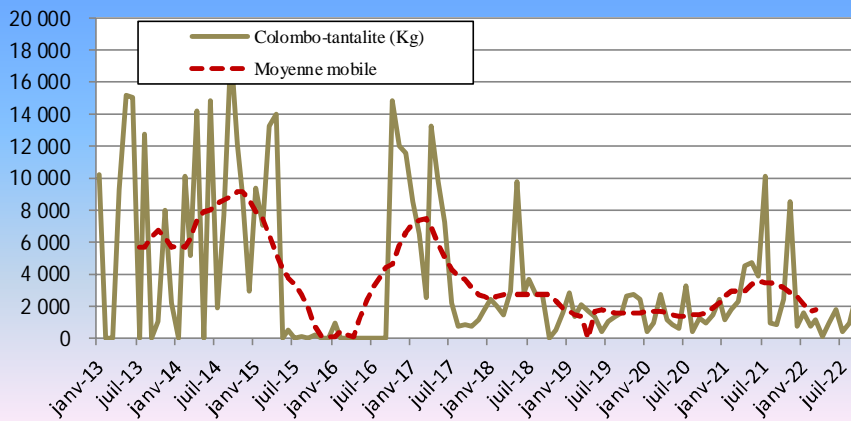
Source : Office Burundais des Mines et Carrières

Période	Production					
	Or (Kg)	Cassitérite (Kg)	Colombo-tantalite (Kg)	Wolframite (Kg)	Minerais mixte (Kg)	Terres rares (kg)
sept-18	18,5	26 050,3	2 777,9	27 874,5	41 676,8	125 000,0
oct-18	-	-	-	-	-	100 000,0
nov-18	15,7	8 582,5	559,5	3 827,0	5 078,0	75 000,0
déc-18	45,0	8 271,5	1 616,0	20 176,5	32 436,2	50 000,0
janv-19	15,0	10 169,7	2 844,5	21 284,0	23 640,0	50 000,0
févr-19	23,1	12 185,8	1 392,5	24 776,5	56 855,9	50 000,0
mars-19	39,5	14 788,4	2 098,6	10 801,5	70 165,3	100 000,0
avr-19	74,2	17 475,5	1 681,9	33 685,0	37 375,6	0,0
mai-19	31,1	14 278,7	1 371,0	7 029,5	36 625,0	0,0
juin-19	31,0	12 233,2	437,8	36 498,5	18 471,2	25 000,0
juil-19	89,7	22 819,1	1 051,2	30 161,0	29 414,9	0,0
août-19	53,3	14 848,8	1 392,3	9 546,5	25 174,4	25 000,0
sept-19	66,1	19 072,9	1 536,0	17 626,0	4 065,4	25 000,0
oct-19	68,5	19 204,5	2 618,1	22 689,0	38 257,7	0,0
nov-19	71,3	15 430,3	2 693,6	27 869,6	14 961,6	0,0
déc-19	3,9	15 307,6	2 448,1	28 787,0	37 852,3	50 000,0
janv-20	17,9	18 398,5	422,0	27 260,5	21 500,1	25 000,0
févr-20	9,2	7 660,0	945,0	11 985,0	21 859,9	-
mars-20	53,2	21 525,0	2 686,5	36 408,0	33 674,8	75 000,0
avr-20	60,8	7 182,2	1 191,0	15 913,0	4 250,0	25 000,0
mai-20	71,6	13 418,8	837,0	19 757,5	25 845,6	0,0
juin-20	242,4	10 713,5	606,0	30 556,5	22 609,9	50 000,0
juil-20	49,1	11 370,3	3 203,7	25 450,4	26 594,0	100 000,0
août-20	111,4	13 263,0	418,8	8 946,0	14 747,5	0,0
sept-20	128,2	5 042,5	1 297,5	1 206,0	23 594,9	0,0
oct-20	90,9	8 570,0	898,1	5 635,0	24 076,6	0,0
nov-20	75,6	8 874,1	1 450,5	40 821,5	11 522,1	50 000,0
déc-20	92,6	12 266,3	2 376,0	37 921,0	24 461,7	100 000,0
janv-21	16,3	5 869,5	1 143,5	17 595,0	11 678,5	100 000,0
févr-21	94,0	9 249,0	1 785,5	15 227,5	13 535,8	0,0
mars-21	15,7	14 030,1	2 336,1	32 152,0	20 295,3	100 000,0
avr-21	15,6	9 789,5	4 523,3	11 665,2	26 662,2	0,0
mai-21	82,0	16 157,5	4 689,0	34 988,5	25 960,5	0,0
juin-21	87,4	11 252,0	3 887,0	13 887,5	32 544,6	0,0
juil-21	104,9	7,7	10 101,0	24 448,5	0,0	0,0
août-21	105,1	2 780,4	945,0	37 495,8	0,0	0,0
sept-21	1,2	15 000,0	837,1	5 834,5	0,0	0,0
oct-21	138,3	13 387,5	2 419,5	10 846,0	14 556,3	0,0
nov-21	58,2	21 491,3	8 538,0	7 535,5	24 451,5	0,0
déc-21	266,9	5 274,5	747,0	4 946,5	4 342,5	0,0
janv-22	1,0	8 483,9	1 543,0	41 474,5	14 852,4	0,0
févr-22	0,2	13 963,0	757,1	5 098,0	8 073,0	0,0
mars-22	0,1	11 104,6	1 101,0	14 530,5	24 058,8	0,0
avr-22	0,0	9 451,2	132,0	29 510,9	29 039,9	0,0
mai-22	4,7	9 209,2	987,0	9 104,0	25 562,8	0,0
juin-22	0,6	2 914,1	1 749,7	15 579,5	17 866,2	0,0
juil-22	8,3	1 585,0	385,7	4 439,5	30 174,9	0,0
août-22	8,1	4 586,0	898,5	6 143,0	24 513,8	0,0
sept-22	8,6	14 309,0	2 613,0	11 990,0	21 707,5	0,0

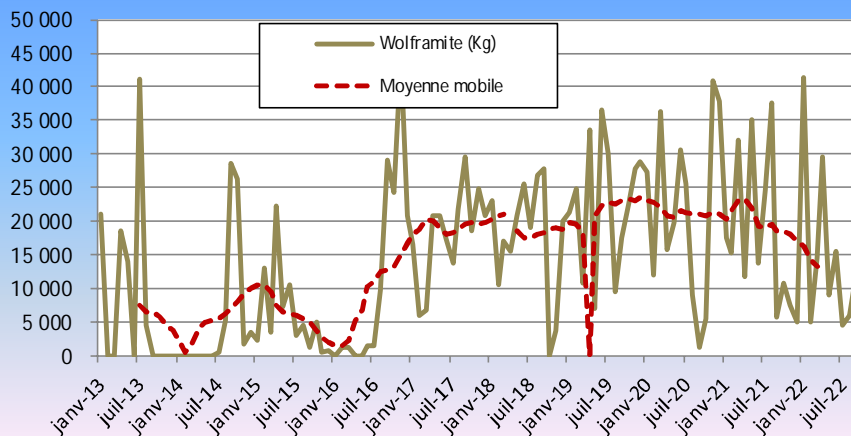
Production de l'or (en g)



Production du colombo-tantalite (en kg)



Production du wolframite (en kg)

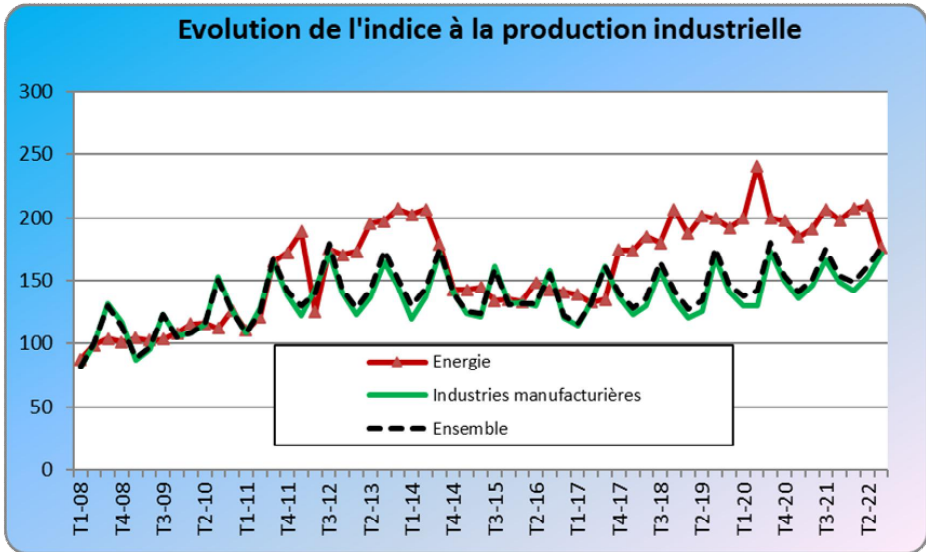
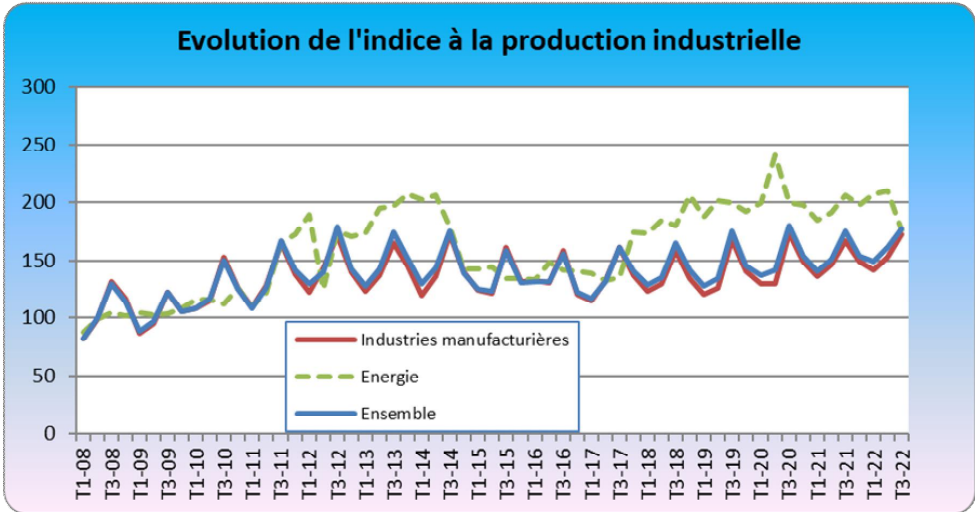
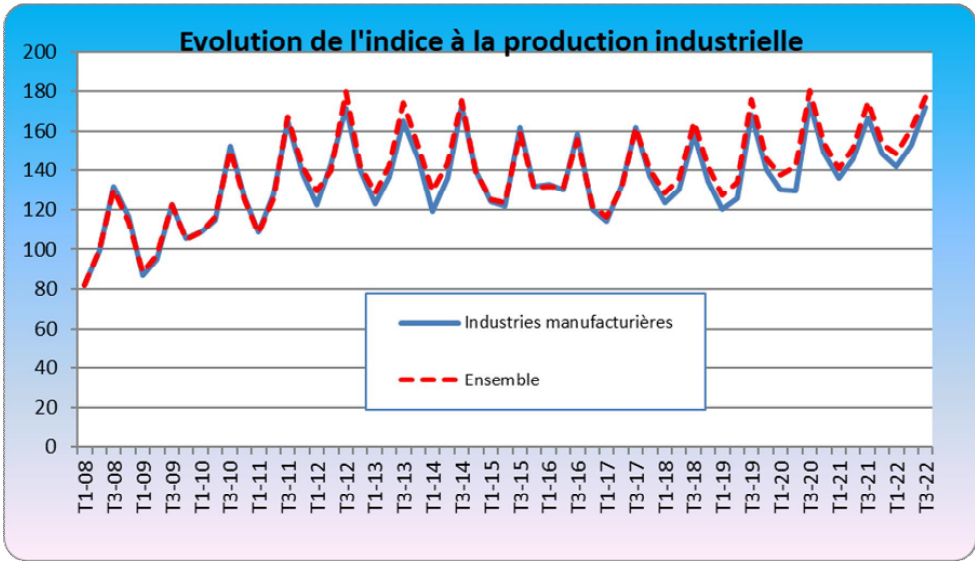


Indice harmonisé de la production industrielle par branches regroupées (IHPI)

(Base 100 = 2007)

Source : INSBU

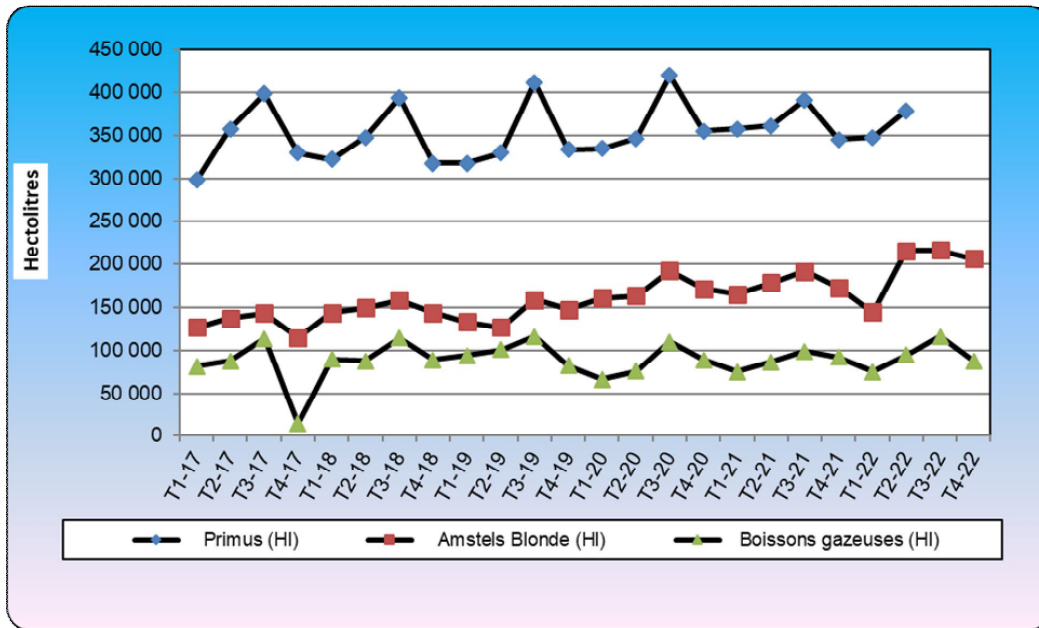
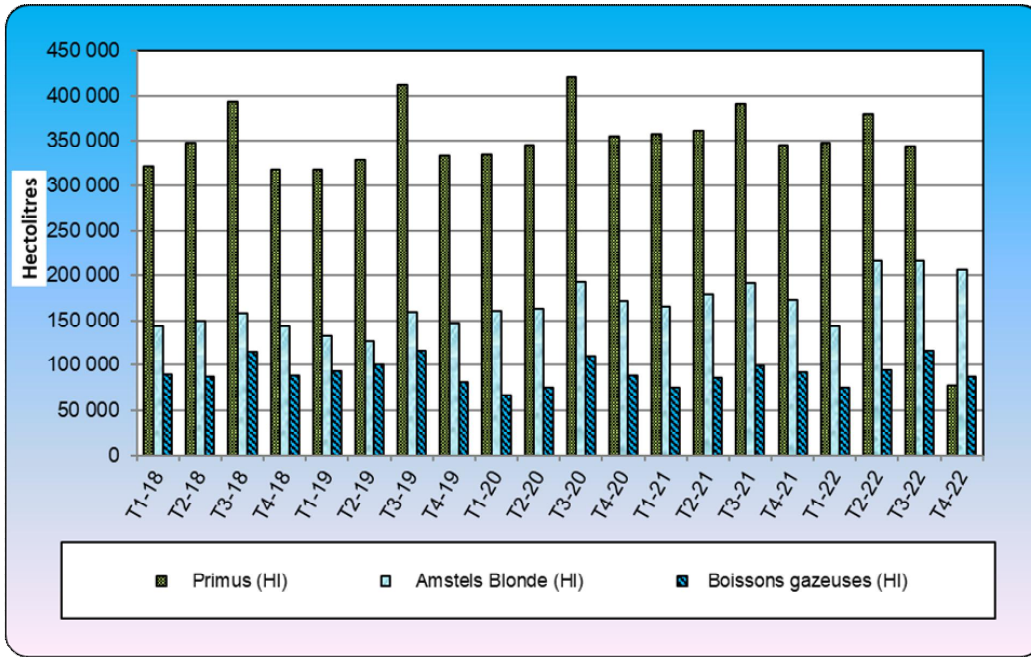
Période	Industries extractives	Industries alimentaires et de tabac	Industries textiles et du cuir	Industries du papier, carton et Edition, Imprimerie	Industries chimiques, caoutchouc et plastiques	Industries métalliques	Autres industries de fabrication	Electricité, gaz et eau	Ensemble
	77,4	7833,6	103,9	165,2	245,7	209,8	149,5	1215,0	10000,0
T1-12	0,0	121,2	0,0	157,7	227,1	138,3	38,3	189,1	129,5
T2-12	0,0	138,6	0,0	221,2	322,9	169,4	67,2	124,9	139,9
T3-12	140,9	168,5	225,3	141,4	325,6	293,2	75,5	175,4	179,6
T4-12	0,0	139,6	0,0	206,9	196,3	175,4	51,0	170,8	142,8
T1-13	0,0	125,5	0,0	42,3	188,1	122,6	65,9	173,1	128,2
T2-13	0,0	135,1	0,0	175,0	237,4	181,1	49,7	195,4	142,9
T3-13	870,5	156,6	297,8	274,7	185,2	278,2	66,4	197,1	174,5
T4-13	0,0	138,1	0,0	297,9	345,2	205,6	62,3	207,3	152,1
T1-14	0,0	115,0	0,0	275,5	177,7	230,6	70,1	202,5	129,5
T2-14	0,0	127,0	0,0	169,6	404,5	253,4	74,5	206,7	143,8
T3-14	422,6	158,0	319,0	362,2	286,1	381,7	132,6	179,5	175,5
T4-14	0,0	138,1	0,0	89,2	182,5	314,3	84,7	142,6	139,4
T1-15	0,0	120,5	0,0	163,4	225,4	214,3	59,6	142,3	125,3
T2-15	0,0	117,0	0,0	214,6	211,7	230,1	45,7	144,7	123,5
T3-15	205,0	154,4	287,6	253,2	212,9	296,1	89,2	134,1	158,8
T4-15	0,0	127,7	0,0	266,6	187,4	202,3	86,6	134,7	131,0
T1-16	0,0	123,6	0,0	127,1	379,6	313,2	54,9	133,2	131,8
T2-16	0,0	125,1	0,0	152,6	230,6	313,5	45,8	148,4	131,4
T3-16	101,9	154,2	269,0	173,5	126,2	334,3	88,4	142,0	155,9
T4-16	0,0	113,2	0,0	184,0	220,9	296,1	96,5	140,8	121,9
T1-17	0,0	117,3	0,0	13,8	95,7	201,5	59,1	138,6	116,4
T2-17	0,0	135,7	0,0	22,3	145,3	207,9	36,5	132,8	131,3
T3-17	560,5	164,7	253,7	12,0	122,2	224,4	83,2	135,0	161,5
T4-17	0,0	143,4	0,0	17,0	139,5	127,9	38,2	174,7	140,5
T1-18	0,0	129,5	0,0	3,9	98,1	142,2	27,7	174,0	128,5
T2-18	0,0	133,4	0,0	10,2	137,2	223,4	30,9	185,1	135,7
T3-18	661,5	161,3	238,0	11,1	192,1	167,7	34,2	180,0	164,8
T4-18	0,0	136,2	0,0	7,0	208,9	77,9	34,9	181,4	136,1
T1-19	0,0	127,5	0,0	0,2	138,2	46,7	18,0	187,5	127,3
T2-19	0,0	132,2	0,0	0,1	167,6	70,6	15,1	201,7	133,9
T3-19	665,2	172,8	91,9	0,3	149,4	264,8	55,9	199,6	175,8
T4-19	0,0	143,0	0,0	1,0	241,3	174,4	59,2	192,3	145,9
T1-20	0,0	133,7	0,0	0,2	206,0	147,6	23,5	199,6	137,5
T2-20	0,0	134,1	0,0	0,7	168,5	159,6	19,3	240,8	142,0
T3-20	605,9	175,9	91,9	1,6	253,0	276,8	25,7	199,9	180,2
T4-20	0,0	152,4	0,0	6,7	210,1	231,6	25,7	197,7	154,0
T1-21	0,0	140,2	0,0	2,0	179,9	190,0	23,5	185,0	141,1
T2-21	153,2	147,9	0,0	4,3	183,4	306,7	19,3	191,4	151,6
T3-21	621,8	166,6	128,3	3,9	220,4	352,2	30,5	206,6	175,1
T4-21	0,0	152,2	0,0	7,5	237,6	193,0	25,1	198,3	153,7
T1-22	0,0	145,1	0,0	1,4	214,7	209,9	20,5	207,3	148,9
T2-22	380,2	160,6	0,0	3,4	161,4	142,4	17,1	209,7	161,5
T3-22	726,5	173,3	82,3	1,0	202,4	303,8	28,2	176,1	175,4
T4-22	0,0	170,3	0,0	1,2	140,1	161,0	22,5	168,1	161,0



Production des boissons

Source : INSBU

Période	Primus (HI)	Nyongera (HI)	Iyambere	Amstels Blonde (HI)	Viva Malt (HI)	Viva Tangawizi (HI)	Turbo king (HI)	Royale (HI)	Amstels Bock (HI)	Boissons gazeuses (HI)	Production totale (HI)
janv-18	123 339	15 369		53 878	137		0	7 181	0	37 338	237 241
févr-18	96 155	13 899		43 185	2 209		0	5 875	0	25 752	187 075
mars-18	102 029	8 922		46 937	1 903		0	6 104	0	26 081	191 976
avr-18	110 207	8 424		47 675	2 468		0	6 593	0	28 600	203 967
mai-18	113 374	11 966		51 557	1 912		0	6 738	0	28 172	213 719
juin-18	124 095	16 647		50 310	2 199		0	6 597	0	30 566	230 414
juil-18	141 903	20 231		52 296	2 663		0	7 467	0	39 598	264 158
août-18	137 563	18 906		56 926	1 972		0	7 906	0	40 641	263 914
sept-18	114 219	13 293		49 109	2 687		0	6 801	0	34 433	220 542
oct-18	113 713	17 975		51 037	2 049		0	6 844	0	27 495	219 114
nov-18	96 673	13 262		45 233	2 413		0	7 393	0	29 329	194 303
déc-18	107 192	15 283		47 919	1 839		0	7 575	0	31 931	211 739
janv-19	121 552	18 402		46 499	1 688		0	8 148	4 995	37 236	238 520
févr-19	93 224	15 130		44 702	2 440		0	7 167	3 003	24 195	189 860
mars-19	102 652	16 189		42 323	735		0	7 275	6 343	32 225	207 742
avr-19	100 392	17 713		43 650	3 170		0	7 426	4 400	33 624	210 374
mai-19	115 248	17 712		39 107	2 930		0	7 023	10	31 299	213 329
juin-19	113 488	10 870		44 135	2 004		0	9 691	2 429	35 917	218 534
juil-19	145 435	19 058		47 510	2 730		0	10 203	2	40 930	265 867
août-19	150 562	14 907		59 072	17		0	10 112	3 695	40 641	279 005
sept-19	115 357	12 539		52 328	1 793		0	9 588	5 019	34 581	231 206
oct-19	113 337	9 031		49 412	924		0	8 945	4 972	29 960	216 581
nov-19	100 689	9 424		45 515	3 288		0	8 695	3 993	26 195	197 799
déc-19	118 987	13 405		52 578	3 098		0	12 739	5 806	25 652	232 265
janv-20	119 980	12 076		60 863	3 125		0	10 372	4 264	17 792	228 472
févr-20	102 878	7 566		47 966	1 380		0	8 848	623	18 625	187 886
mars-20	111 282	10 434		51 928	1 724		0	8 338	2 399	29 969	216 074
avr-20	109 016	5 308		47 012	960		0	9 569	5	20 130	192 000
mai-20	119 683	3 395		59 394	1 864		0	8 954	6	22 776	216 072
juin-20	117 372	7 125		57 096	1 957		0	9 330	0	32 441	225 321
juil-20	144 444	5 598		63 475	1 573		0	10 356	0	35 648	261 094
août-20	146 110	9 469		65 812	4 288		0	10 830	0	40 871	277 380
sept-20	129 024	11 846		63 306	3 521		0	10 361	0	33 852	251 910
oct-20	126 041	12 569		57 616	2 571		0	9 979	2 564	29 148	240 488
nov-20	107 864	12 062		52 589	2 860		0	9 185	2	26 718	211 280
déc-20	121 374	17 338		61 653	2 333		0	10 088	2 606	32 623	248 015
janv-21	124 313	20 804		56 199	1 703		0	9 119	5 335	31 644	249 117
févr-21	119 196	18 603		52 800	3 793		0	9 992	1 281	18 854	224 519
mars-21	114 305	14 053		56 269	2 595		0	8 686	2 966	24 542	223 416
avr-21	111 356	11 450		56 563	2 649		0	8 482	2 384	23 901	216 784
mai-21	115 228	9 388		57 161	2 170		0	10 957	3 390	28 750	227 044
juin-21	134 891	8 728		64 991	4 310		0	9 528	2 477	33 466	258 392
juil-21	136 761	12 862	35 399	61 026	1 766	1 653	0	11 600	1 771	35 399	298 238
août-21	133 513	13 039	34 518	64 928	1 358	1 381	0	12 642	5 860	34 518	301 758
sept-21	121 391	11 302	28 859	65 610	2 335	1 844	0	11 385	5 947	28 859	277 530
oct-21	124 762	13 950	0	64 388	1 905	1 660	0	9 436	4 224	32 382	252 707
nov-21	100 829	9 870	0	45 881	1 223	1 644	0	11 029	4 861	27 766	203 103
déc-21	119 695	10 872	0	62 374	0	1 137	0	11 098	5 555	31 516	242 247
janv-22	0	0	0	0	0	0	0	0	0	0	0
févr-22	0	0	0	0	0	0	0	0	0	0	0
mars-22	0	0	0	0	0	0	0	0	0	0	0
avr-22	128 302	17 751	0	66 315	1 170	1 477	0	8 943	3 631	32 871	260 460
mai-22	126 010	17 362	0	74 224	1 840	1 120	0	9 571	4 928	32 703	267 758
juin-22	124 533	18 147	0	74 829	1 168	905	0	9 806	4 880	28 620	262 888
juil-22	121 786	10 052	0	75 562	926	470	0	10 177	6 806	41 245	267 024
août-22	110 150	11 171	0	67 283	1 546	873	0	13 337	7 683	37 993	250 036
sept-22	112 778	7 991	0	73 566	1 952	1 467	0	12 029	5 713	37 074	252 569
oct-22	28 399	79 243	0	70 665	7 828	1 001	0	10 576	7 868	33 271	238 851
nov-22	22 098	88 856	0	58 644	8 718	10	0	9 157	6 381	29 132	222 996
déc-22	27 053	96 986	0	76 660	12 844	2	0	10 927	4 288	24 834	253 594

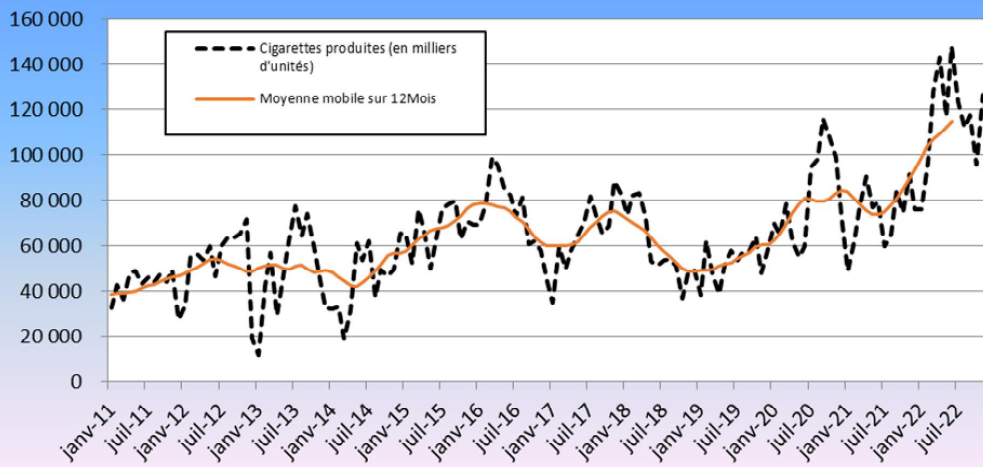


Production et commercialisation du tabac

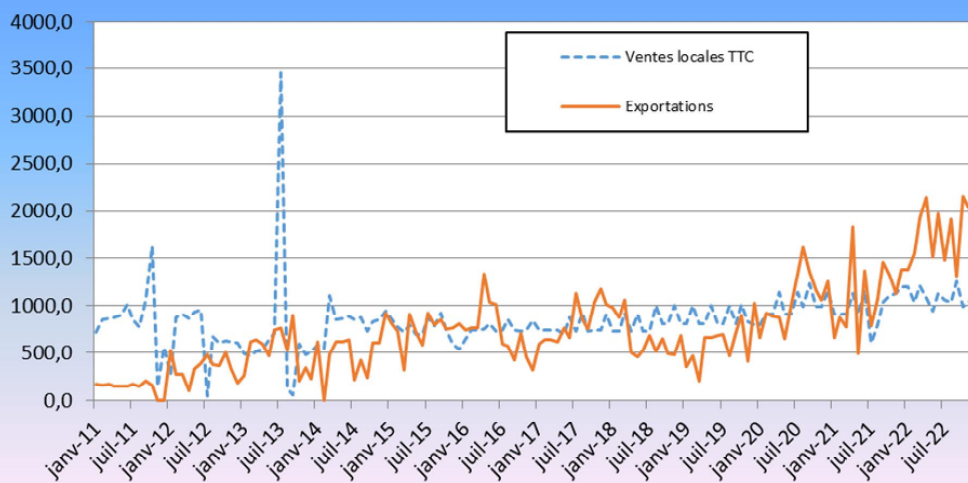
Source : INSBU

Période	Cigarettes produites (en milliers d'unités)	Valeur de la production hors taxes (en millions)	Ventes locales TTC		Exportations	
			Quantité (milliers de cigarettes)	Valeurs (en millions)	Quantité (milliers de cigarettes)	Valeurs (en millions)
sept-18	51 300	1 285	14 220	805,2	42 500	645,9
oct-18	37 210	938	14 240	805,5	32 500	495,6
nov-18	47 550	1 175	17 750	1 006,2	31 000	474,2
déc-18	49 380	1 246	14 400	807,9	44 300	680,0
janv-19	38 436	949	14 150	804,2	22 500	350,1
févr-19	62 275	1 570	17 850	1 007,7	30 000	463,8
mars-19	47 000	1 179	14 350	807,2	13 500	208,0
avr-19	38 965	970	14 300	806,4	42 500	661,7
mai-19	51 425	1 288	17 750	1 006,2	42 500	663,8
juin-19	58 005	1 420	14 400	807,9	43 500	681,5
juil-19	53 655	1 358	14 300	806,4	44 500	699,7
août-19	57 600	1 427	17 750	1 006,2	30 000	473,0
sept-19	57 995	1 466	14 340	807,0	45 500	720,1
oct-19	64 010	1 579	17 670	1 019,9	56 500	896,6
nov-19	48 230	1 212	14 365	832,2	26 000	414,1
déc-19	58 340	1 446	14 130	803,9	64 500	1 029,3
janv-20	69 910	1 785	13 940	801,1	41 000	656,9
févr-20	65 135	1 628	16 000	910,9	54 500	922,9
mars-20	78 640	1 952	16 080	912,1	53 000	894,3
avr-20	61 735	1 552	20 060	1 139,5	51 000	872,9
mai-20	55 100	1 389	16 120	912,7	38 000	652,3
juin-20	59 765	1 504	16 200	913,9	58 000	998,3
juil-20	94 875	2 366	20 070	1 140	77 000	1 329
août-20	98 075	2 395	17 300	993	93 350	1 616
sept-20	116 020	2 868	21 520	1 230	78 000	1 354
oct-20	107 885	2 697	17 220	991	67 000	1 166
nov-20	99 150	2 502	17 280	992	61 000	1 064
déc-20	73 805	1 841	20 120	1 150	72 000	1 259
janv-21	48 730	1 177	16 000	914	38 000	667
févr-21	62 155	1 545	16 000	914	50 000	879
mars-21	77 460	1 969	16 150	913	44 000	776
avr-21	90 550	2 214	19 780	1 123	104 000	1 838
mai-21	76 850	1 935	16 040	911	28 000	496
juin-21	79 485	1 970	20 480	1 163	77 000	1 368
juil-21	59 985	2 064	8 950	606	44 000	784
août-21	65 270	2 173	11 900	803	60 000	1 071
sept-21	84 110	2 744	15 640	1 033	81 800	1 464
oct-21	74 750	2 443	16 570	1 111	74 000	1 328
nov-21	91 345	3 002	17 270	1 134	63 000	1 133
déc-21	75 875	2 492	18 125	1 201	74 500	1 374
janv-22	75 875	2 492	18 125	1 201	75 187	1 374
févr-22	96 225	3 148	15 750	1 042	85 500	1 549
mars-22	128 145	4 199	18 570	1 210	106 000	1 925
avr-22	143 180	4 684	16 440	1 088	117 950	2 147
mai-22	117 115	3 866	14 300	946	83 000	1 514
juin-22	148 140	4 820	16 840	1 123	108 050	1 976
juil-22	123 405	4 039	16 140	1 056	81 000	1 484
août-22	112 055	3 692	15 590	1 039	104 000	1 911
sept-22	117 620	3 860	18 750	1 249	71 000	1 307
oct-22	95 560	3 127	14 930	996	117 000	2 159
nov-22	126 565	4 181	15 690	1 044	109 000	2 016
déc-22	113 065	3 706	16 295	1 094	88 000	1 632

Production de cigarettes



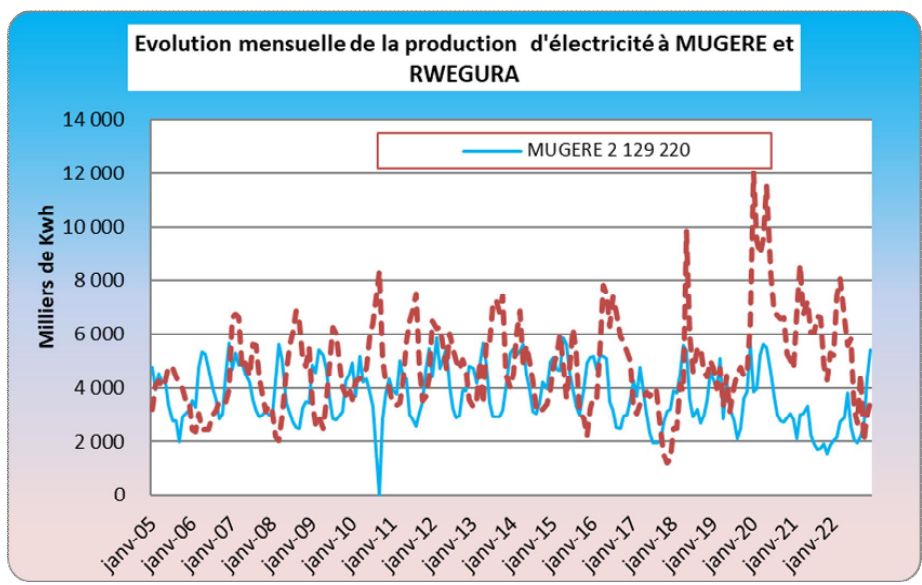
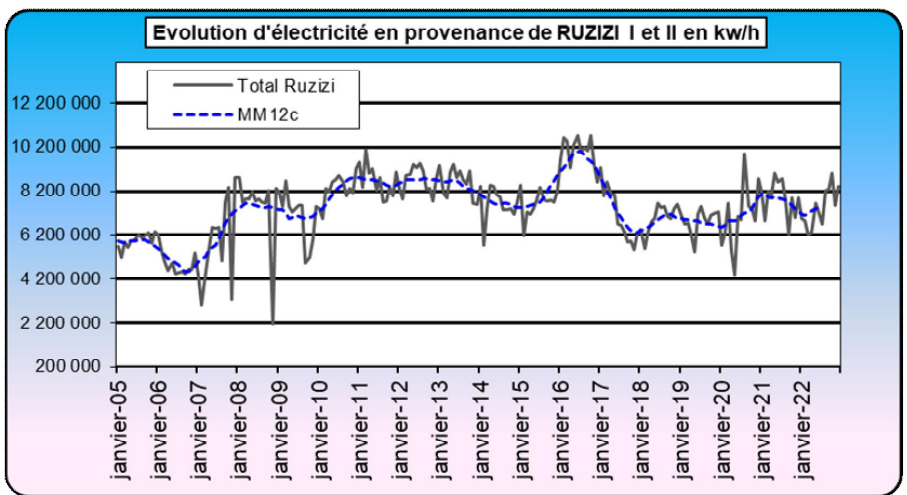
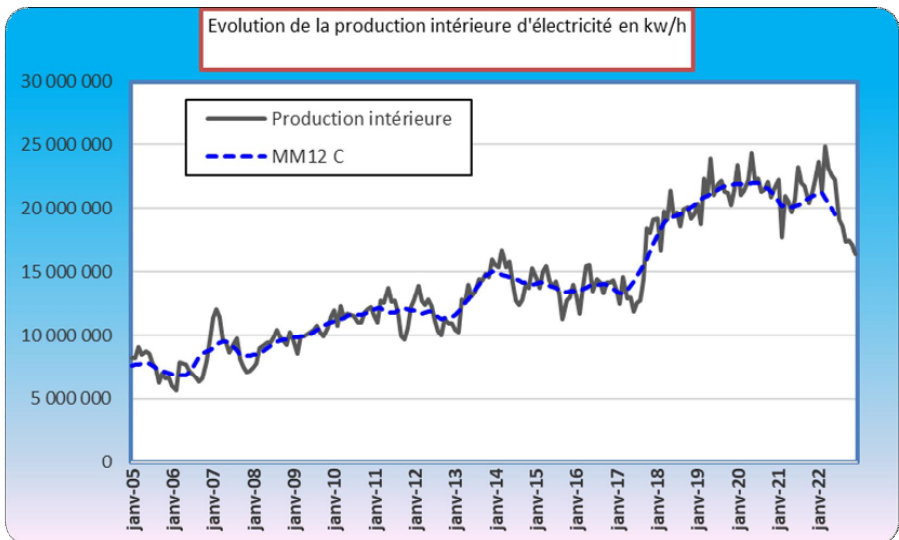
Vente de cigarettes (en millions de FBu)



Production et consommation d'électricité de REGIDESO (en kwh)

Source : REGIDESO, BRB

Période	Production intérieure			Production en provenance de RUZIZI	
	hydro-électrique	thermique	Total	Rusizi II	Rusizi I
juil-18	9 912 537	9 778 661	19 691 198	5 443 000	1 995 252
août-18	10 642 182	7 914 357	18 556 539	5 673 000	1 830 600
sept-18	10 452 392	9 480 766	19 933 158	5 207 000	1 846 300
oct-18	9 883 447	10 187 202	20 070 649	5 384 000	1 573 298
nov-18	10 344 533	8 805 797	19 150 330	5 770 000	1 609 002
déc-18	12 353 509	7 141 448	19 494 957	5 820 000	1 747 660
janv-19	11 634 977	8 715 139	20 350 116	5 231 000	1 840 828
févr-19	10 155 114	8 595 771	18 750 885	5 209 000	1 497 855
mars-19	12 157 465	10 196 801	22 354 266	5 924 000	821 081
avr-19	8 929 923	12 038 235	20 968 158	4 957 000	1 212 589
mai-19	12 005 091	11 916 984	23 922 075	4 768 000	671 496
juin-19	9 547 732	11 479 212	21 026 944	5 338 000	1 792 843
juil-19	9 751 967	12 102 408	21 854 375	5 461 000	2 017 207
août-19	9 065 302	13 089 816	22 155 117	5 250 000	1 757 875
sept-19	9 650 921	11 680 859	21 331 780	5 449 000	1 251 220
oct-19	11 325 276	9 845 914	21 171 190	5 926 000	1 171 012
nov-19	11 612 783	8 651 317	20 264 100	5 598 000	1 580 266
déc-19	15 974 413	5 481 144	21 455 557	5 882 000	1 386 140
janv-20	19 433 669	4 024 363	23 458 032	4 191 000	1 521 261
févr-20	15 597 683	5 477 683	21 075 366	5 435 000	847 130
mars-20	16 997 076	4 357 893	21 354 969	5 717 000	1 899 484
avr-20	18 043 856	4 175 244	22 219 099	4 721 000	743 272
mai-20	19 933 551	4 409 059	24 342 610	3 710 000	681 323
juin-20	15 356 028	6 858 396	22 214 424	4 973 000	2 056 726
juil-20	12 996 530	9 314 868	22 311 398	4 803 000	2 105 294
août-20	12 347 632	8 914 443	21 262 075	8 271 000	1 606 422
sept-20	11 563 225	9 927 397	21 490 622	6 900 000	603 376
oct-20	12 429 049	9 612 343	22 041 391	6 181 000	1 189 196
nov-20	11 385 999	9 467 030	20 853 029	5 304 000	1 545 061
déc-20	11 443 124	10 068 139	21 511 263	6 939 000	1 818 538
janv-21	10 090 688	12 144 517	22 235 204	6 410 000	1 695 302
févr-21	11 098 045	6 650 213	17 748 257	5 283 000	1 558 447
mars-21	14 055 810	6 874 857	20 930 667	7 127 000	1 044 276
avr-21	11 754 934	8 765 752	20 520 686	6 756 000	1 296 788
mai-21	12 889 160	6 794 237	19 683 397	7 699 000	1 306 938
juin-21	10 513 989	10 179 792	20 693 781	7 049 000	1 559 341
juil-21	611 355	12 705 523	13 316 878	7 054 000	1 702 693
août-21	11 265 418	10 693 091	21 958 509	6 255 000	1 510 395
sept-21	10 415 394	11 264 383	21 679 777	4 493 000	1 732 615
oct-21	9 075 721	11 342 257	20 417 978	5 723 000	2 144 916
nov-21	8 876 039	12 367 645	21 243 684	5 842 000	1 165 895
déc-21	10 299 576	12 023 336	22 322 912	5 877 000	2 010 570
janv-22	10 154 112	12 755 682	22 909 794	6 367 000	559 547
févr-22	12 436 771	8 052 054	20 488 825	5 020 000	1 846 216
mars-22	13 850 421	9 911 575	23 761 996	4 280 000	1 949 784
avr-22	12 152 578	10 034 306	22 186 884	4 694 000	1 637 610
mai-22	11 861 339	9 542 643	21 403 982	5 848 000	1 791 670
juin-22	10 683 493	10 353 602	21 037 095	5 376 000	1 801 291
juil-22	8 001 916	9 867 131	17 869 047	5 033 000	1 691 012
août-22	6 765 985	10 446 092	17 212 077	5 898 000	2 332 048
sept-22	8 812 606	7 407 536	16 220 142	6 899 000	1 364 719
oct-22	6 712 573	9 512 059	16 224 632	7 124 000	1 879 703
nov-22	9 963 474	6 250 937	16 214 411	5 416 000	2 117 661
déc-22	11 666 549	3 824 875	15 491 424	7 195 000	1 215 289

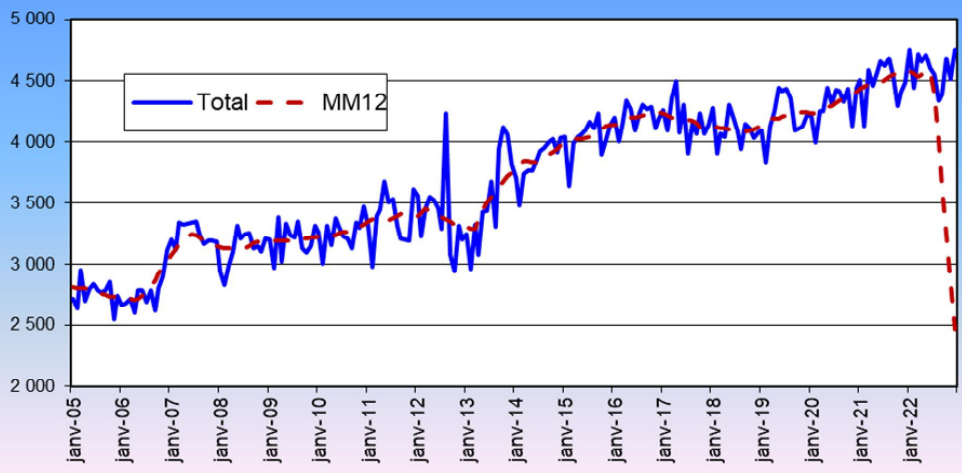


Production de l'eau par REGIDESO (en milliers de m3)

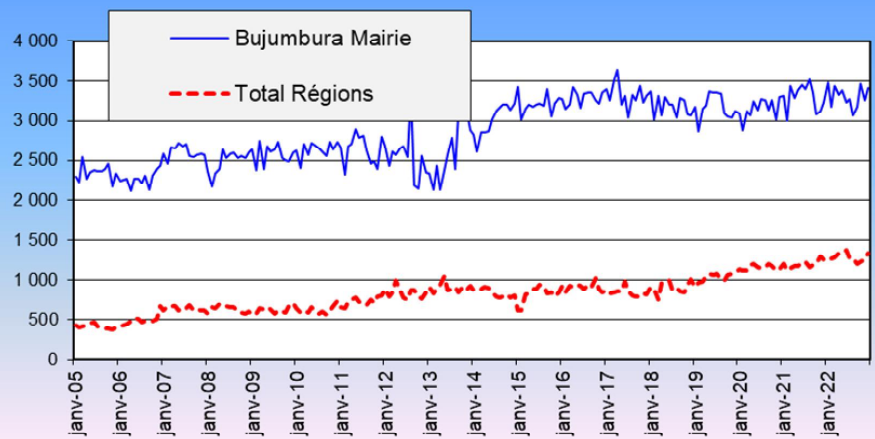
Source : REGIDESO

Période	Régions						Total
	Bujumbura Mairie	Nord	Sud	Ouest	Est	Total Régions	
nov-18	3 087,5	199,0	155,8	335,8	254,9	945,4	4 032,9
déc-18	3 064,5	268,8	150,1	335,1	253,2	1 007,2	4 071,6
janv-19	3 176,1	185,5	129,1	334,6	264,1	913,3	4 089,4
févr-19	2 867,2	265,8	136,1	318,7	250,7	971,2	3 838,4
mars-19	3 153,1	283,0	136,6	311,6	244,1	975,4	4 128,5
avr-19	3 194,6	355,9	139,0	289,5	267,5	1 051,8	4 246,4
mai-19	3 364,8	305,5	133,4	350,1	286,4	1 075,4	4 440,3
juin-19	3 355,1	312,6	137,6	354,0	260,9	1 065,2	4 420,2
juil-19	3 355,1	341,1	133,9	341,7	263,7	1 080,5	4 435,5
août-19	3 343,5	274,0	125,6	341,0	274,0	1 014,6	4 358,1
sept-19	3 093,3	261,0	130,5	345,6	261,0	998,2	4 091,5
oct-19	3 051,4	320,2	124,0	347,9	266,3	1 058,3	4 109,8
nov-19	3 050,0	299,7	133,8	348,2	290,7	1 072,4	4 122,3
déc-19	3 123,7	298,6	145,3	352,6	297,9	1 094,5	4 218,2
janv-20	3 092,7	320,6	141,1	356,2	306,3	1 124,2	4 216,9
févr-20	2 882,6	291,5	160,3	350,5	311,1	1 113,3	3 995,9
mars-20	3 128,7	321,5	144,3	345,7	308,7	1 120,2	4 249,0
avr-20	3 064,4	337,2	180,7	356,1	312,8	1 186,9	4 251,3
mai-20	3 246,5	360,5	164,6	359,0	316,2	1 200,3	4 446,8
juin-20	3 143,9	352,5	162,7	338,8	310,2	1 164,3	4 308,1
juil-20	3 280,3	356,6	162,4	350,1	279,0	1 148,1	4 428,4
août-20	3 259,4	342,4	170,5	363,2	285,3	1 161,4	4 420,8
sept-20	3 139,4	343,9	176,4	370,8	301,3	1 192,4	4 331,8
oct-20	3 266,3	334,4	176,4	386,1	275,4	1 172,4	4 438,7
nov-20	3 010,4	314,3	167,7	373,3	257,0	1 112,2	4 122,6
déc-20	3 307,4	317,2	169,2	375,8	275,0	1 137,1	4 444,5
janv-21	3 312,8	349,8	170,0	376,6	300,1	1 196,5	4 509,3
févr-21	3 000,6	312,4	179,6	352,7	278,7	1 123,5	4 124,0
mars-21	3 439,6	333,5	160,7	379,7	268,9	1 142,8	4 582,4
avr-21	3 287,4	332,5	169,3	352,0	317,7	1 171,5	4 458,8
mai-21	3 388,6	367,1	172,8	318,4	318,5	1 176,8	4 565,4
juin-21	3 451,5	361,5	166,1	356,6	324,8	1 208,9	4 660,4
juil-21	3 391,1	380,6	174,3	357,4	316,7	1 229,0	4 620,1
août-21	3 524,0	355,0	178,2	355,0	275,2	1 163,4	4 687,4
sept-21	3 355,9	351,2	181,4	351,2	294,7	1 178,5	4 534,4
oct-21	3 090,5	333,3	181,4	384,9	305,5	1 205,1	4 295,5
nov-21	3 120,2	375,6	182,1	423,1	311,6	1 292,3	4 412,5
déc-21	3 236,0	396,3	182,7	383,5	292,4	1 254,9	4 490,9
janv-22	3 477,6	373,4	152,7	440,2	310,7	1 277,1	4 754,7
févr-22	3 177,0	377,6	158,3	436,7	292,8	1 265,5	4 442,5
mars-22	3 436,4	367,2	165,2	438,7	313,7	1 284,8	4 721,2
avr-22	3 327,3	332,7	165,4	446,3	388,4	1 332,8	4 660,1
mai-22	3 380,3	384,2	161,1	420,5	366,9	1 332,7	4 713,0
juin-22	3 235,8	361,8	223,5	428,9	357,0	1 371,1	4 606,9
juil-22	3 279,4	361,8	142,4	425,1	342,5	1 271,8	4 551,3
août-22	3 069,1	371,7	139,2	433,7	324,2	1 268,9	4 338,0
sept-22	3 182,2	368,0	109,8	418,6	308,9	1 205,3	4 387,4
oct-22	3 458,6	365,1	156,2	410,1	289,8	1 221,3	4 679,9
nov-22	3 259,9	316,7	177,6	440,7	320,7	1 255,6	4 515,5
déc-22	3 412,3	353,8	199,5	447,7	338,3	1 339,3	4 751,7

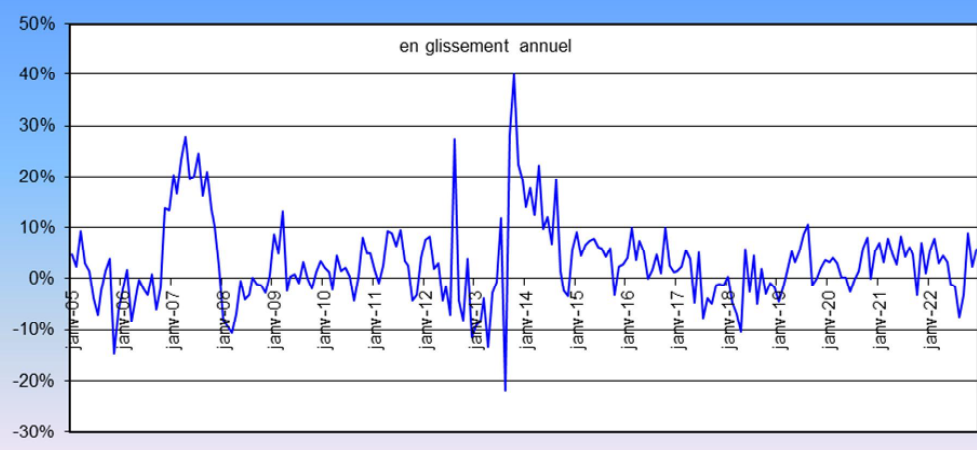
Evolution de la production mensuelle d'eau en milliers de m³



Evolution de la production d'eau, à Bujumbura et dans les régions en milliers de m³



Evolution de la production mensuelle d'eau



Transport aérien

Source : Aéroport de BUJUMBURA

Période	Données brutes											Moyenne mobile centré sur 12 mois							
	Vols Internationaux		Vols Locaux		Vols domestiques		Survols (nombre)	Passagers			Vols Internationaux		Vols Locaux		Vols domestiques		Survols (nombre)		
	Arrivées	Départs	Arrivées	Départs	Arrivées	Départs		Arrivées	Départs	Transits	Arrivées	Départs	Arrivées	Départs	Arrivées	Départs			
juil-18	206	206	7	7	0	0	246	13 552	7 901	4 893	183	183	8	8	0	0	256		
août-18	169	170	8	8	0	0	265	12 478	8 966	4 957	177	177	8	8	0	0	259		
sept-18	145	145	11	11	1	1	269	8 471	7 447	2 856	173	174	8	8	0	0	262		
oct-18	162	162	11	11	0	0	239	9 200	6 483	2 839	171	171	8	8	0	0	265		
nov-18	168	168	7	7	0	0	284	11 661	8 166	1 832	167	167	8	8	0	0	267		
déc-18	153	154	6	6	0	0	285	10 542	6 913	3 167	166	166	8	8	0	0	266		
janv-19	146	146	10	10	0	0	262	9 050	7 230	2 251	166	166	8	8	0	0	266		
févr-19	129	129	9	9	0	0	271	8 793	6 425	3 200	165	165	8	8	0	0	264		
mars-19	164	164	11	11	0	0	302	11 032	7 183	4 057	166	166	7	7	0	0	262		
avr-19	163	163	6	6	0	0	255	10 249	6 537	3 884	169	169	7	7	0	0	263		
mai-19	200	201	7	7	0	0	268	10 944	7 698	4 189	172	172	6	6	0	0	262		
juin-19	191	191	9	9	0	0	242	12 352	8 835	3 761	174	175	6	6	0	0	260		
juil-19	188	189	3	3	0	0	242	13 225	9 124	3 033	178	178	6	6	0	0	259		
août-19	166	165	4	4	0	0	242	10 858	10 551	1 951	183	183	6	6	0	0	256		
sept-19	180	180	2	2	0	0	242	10 212	9 002	2 416	184	185	6	6	0	0	245		
oct-19	198	198	3	3	0	0	278	10 025	8 029	1 613	178	178	5	5	0	0	227		
nov-19	199	199	4	4	0	0	236	11 899	9 359	3 380	165	165	6	6	0	0	207		
déc-19	184	184	1	1	0	0	271	11 988	8 736	2 485	152	152	6	6	0	0	187		
janv-20	209	209	15	15	0	0	263	10 156	9 224	1 015	140	140	7	7	0	0	169		
févr-20	186	187	7	7	0	0	202	8 484	7 618	1 611	129	129	9	9	0	0	151		
mars-20	135	135	1	1	0	0	95	5 395	4 297	638	118	119	10	10	0	0	134		
avr-20	25	25	8	8	0	0	20	44	0	127	107	107	11	11	0	0	117		
mai-20	41	41	13	13	0	0	23	55	0	80	97	98	12	12	0	0	101		
juin-20	40	40	19	19	0	0	22	50	0	0	90	90	13	13	0	0	87		
juil-20	48	48	20	20	0	0	21	0	224	310	83	83	14	13	0	0	73		
août-20	43	43	15	15	0	0	39	381	313	220	77	77	15	14	0	0	59		
sept-20	46	46	16	16	0	0	33	727	651	219	73	74	16	16	0	0	49		
oct-20	62	63	21	15	1	1	75	293	461	0	78	78	18	17	0	0	47		
nov-20	101	101	15	15	0	0	54	4 689	3 122	707	87	87	19	18	0	0	52		
déc-20	107	107	18	18	0	0	113	4 362	3 828	635	96	96	20	19	0	0	58		
janv-21	119	119	14	14	0	0	91	4 206	3 305	1 093	105	105	21	20	0	0	65		
févr-21	118	118	21	21	0	0	35	2 915	2 186	990	114	114	22	22	0	0	73		
mars-21	128	128	26	26	1	1	20	3 361	2 597	21	124	124	23	23	0	0	81		
avr-21	134	134	25	25	1	1	61	3 982	2 804	574	134	133	24	23	0	0	89		
mai-21	155	154	20	20	0	0	102	6 403	4 335	23	142	141	24	24	0	0	96		
juin-21	144	145	28	28	1	1	87	7 284	4 102	2 764	148	148	25	25	0	0	99		
juil-21	161	159	37	37	0	0	126	10 312	5 483	2 110	155	154	25	25	0	0	101		
août-21	154	154	34	34	0	0	125	9 228	8 754	1 875	159	159	25	25	0	0	111		
sept-21	163	163	24	24	0	0	144	8 836	7 067	3 355	164	164	25	25	0	0	122		
oct-21	176	176	24	24	0	0	154	9 168	6 706	272	170	170	24	24	0	0	133		
nov-21	179	179	25	25	0	0	136	9 988	7 158	2 905	175	175	24	24	0	0	140		
déc-21	193	193	20	20	0	0	90	12 177	6 451	2 026	180	180	24	24	0	0	147		
janv-22	182	182	21	21	0	0	180	7 369	6 638	2 471	183	183	24	24	0	0	154		
févr-22	166	166	18	18	0	0	167	6 695	5 377	1 796	185	185	22	22	0	0	159		
mars-22	199	199	20	20	0	0	172	9 378	6 497	3 315	186	186	21	21	0	0	163		
avr-22	199	199	11	11	0	0	153	9 721	6 516	3 039	187	187	20	20	0	0	166		
mai-22	213	212	21	21	0	0	181	11 125	7 369	4 298	187	187	19	19	0	0	169		
juin-22	209	210	36	36	0	0	185	12 817	7 621	3 714	186	186	18	18	0	0	172		
juil-22	176	176	24	24	0	0	189	13 334	10 449	742									
août-22	179	179	14	14	0	0	189	9 828	13 331	538									
sept-22	169	169	15	15	0	0	166	8 103	10 876	1 291									
oct-22	178	178	13	13	0	0	210	8 654	9 411	1 211									
nov-22	181	181	12	12	0	0	156	10 059	8 005	2 317									
déc-22	175	175	12	12	0	0	142	11 441	9 302	1 862									

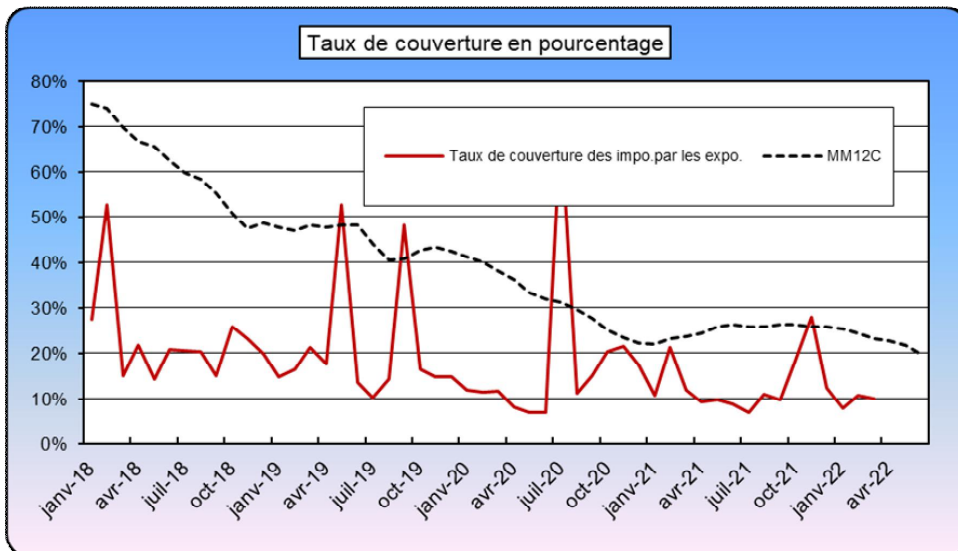
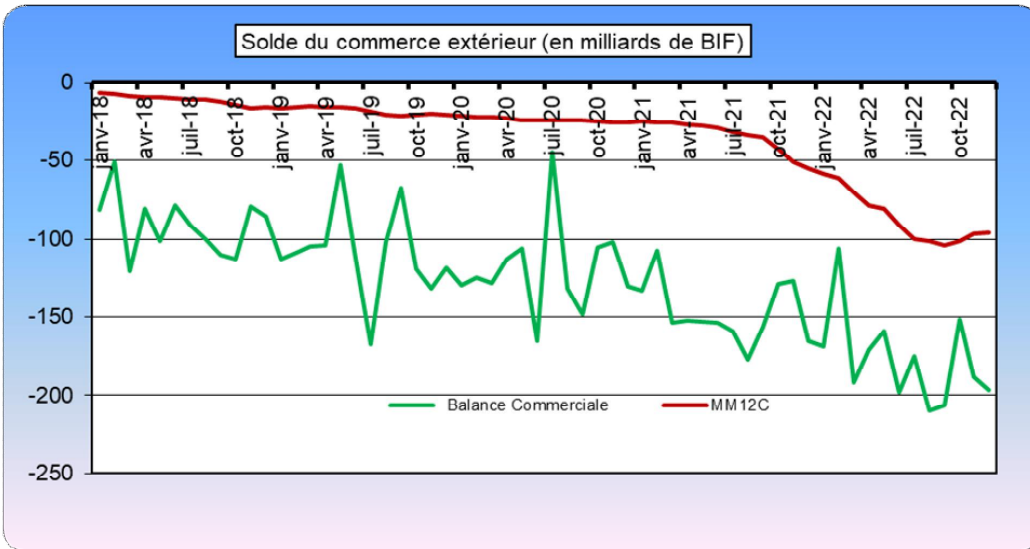
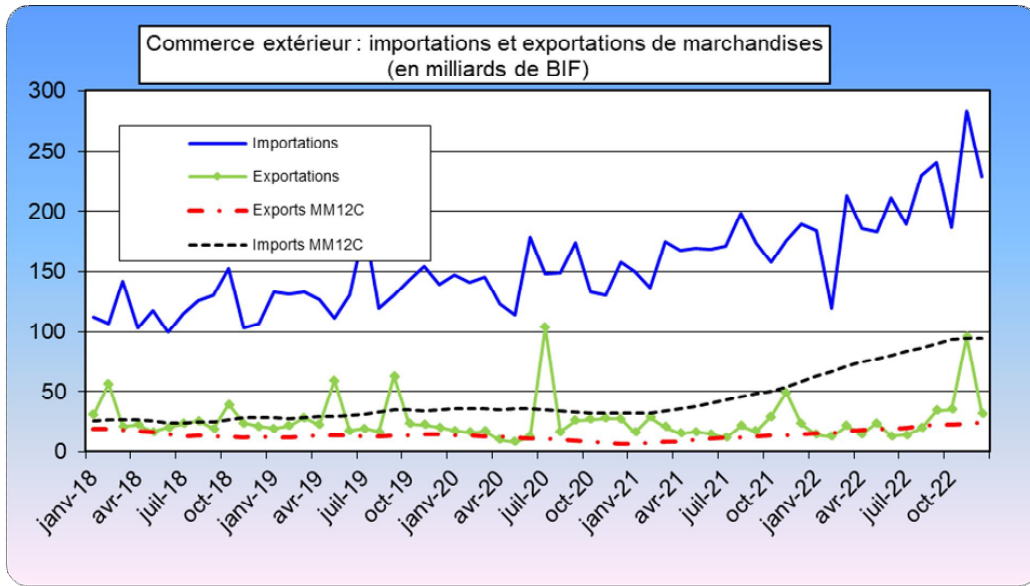
Commerce extérieur (en milliards de BIF)

Balance commerciale

Source : INSBU

NB : Le quatrième trimestre est provisoire.

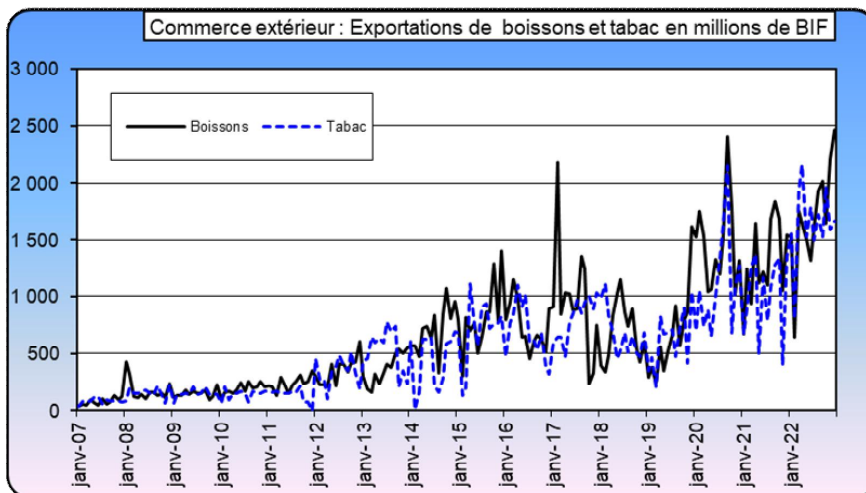
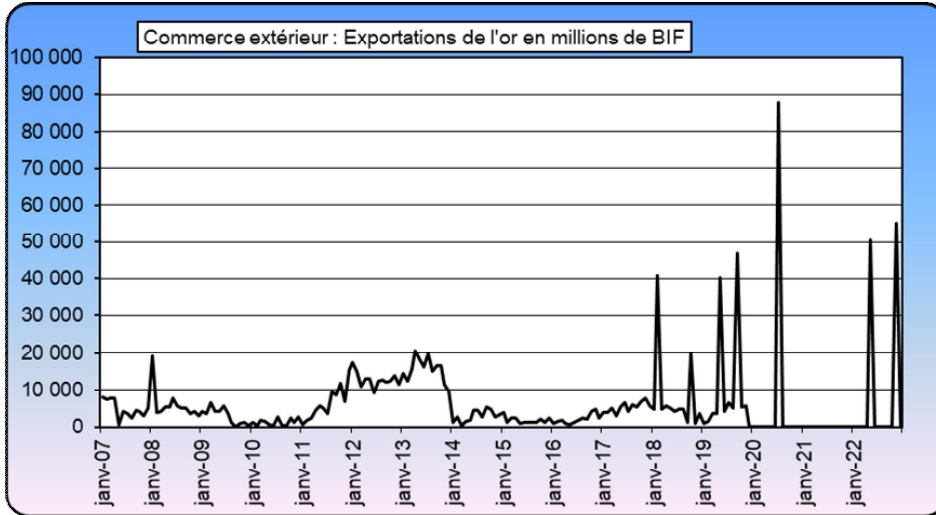
Période	Importations	Exportations	Total des échanges	Balance Commerciale	Taux de couverture des impo.par les expo.
janv-18	112,15	30,71	142,86	-81,44	27,4%
févr-18	107,05	56,32	163,37	-50,73	52,6%
mars-18	142,22	21,30	163,52	-120,92	15,0%
avr-18	103,33	22,55	125,88	-80,78	21,8%
mai-18	117,93	16,85	134,77	-101,08	14,3%
juin-18	99,24	20,55	119,80	-78,69	20,7%
juil-18	114,84	23,50	138,34	-91,34	20,5%
août-18	125,81	25,64	151,45	-100,17	20,4%
sept-18	129,98	19,60	149,58	-110,38	15,1%
oct-18	152,38	39,19	191,57	-113,18	25,7%
nov-18	103,34	23,89	127,23	-79,45	23,1%
déc-18	106,39	21,16	127,54	-85,23	19,9%
janv-19	132,98	19,56	152,54	-113,43	14,7%
févr-19	130,86	21,68	152,54	-109,18	16,6%
mars-19	133,28	28,26	161,54	-105,03	21,2%
avr-19	127,01	22,60	149,61	-104,41	17,8%
mai-19	111,71	58,90	170,61	-52,81	52,7%
juin-19	129,77	17,62	147,39	-112,15	13,6%
juil-19	187,44	19,44	206,89	-168,00	10,4%
août-19	119,03	16,98	136,01	-102,06	14,3%
sept-19	130,14	62,76	192,90	-67,37	48,2%
oct-19	142,42	23,43	165,85	-118,99	16,4%
nov-19	154,32	22,70	177,03	-131,62	14,7%
déc-19	139,46	20,57	160,03	-118,89	14,7%
janv-20	147,28	17,57	164,85	-129,71	11,9%
févr-20	141,18	16,13	157,31	-125,05	11,4%
mars-20	145,43	17,06	162,49	-128,36	11,7%
avr-20	123,35	10,12	133,46	-113,23	8,2%
mai-20	114,31	8,08	122,39	-106,23	7,1%
juin-20	178,60	12,65	191,25	-165,94	7,1%
juil-20	147,99	103,49	251,48	-44,50	69,9%
août-20	148,61	16,85	165,46	-131,76	11,3%
sept-20	174,40	26,22	200,61	-148,18	15,0%
oct-20	132,62	27,03	159,65	-105,59	20,4%
nov-20	130,20	28,00	158,20	-102,20	21,5%
déc-20	157,67	27,52	185,18	-130,15	17,5%
janv-21	149,50	16,21	165,71	-133,30	10,8%
févr-21	136,45	28,96	165,40	-107,49	21,2%
mars-21	175,23	21,05	196,28	-154,17	12,0%
avr-21	168,30	15,61	183,92	-152,69	9,3%
mai-21	169,60	16,69	186,29	-152,92	9,8%
juin-21	168,58	15,02	183,59	-153,56	8,9%
juil-21	171,26	12,04	183,30	-159,21	7,0%
août-21	198,81	21,67	220,48	-177,14	10,9%
sept-21	174,14	17,27	191,42	-156,87	9,9%
oct-21	158,12	29,19	187,31	-128,94	18,5%
nov-21	176,21	49,03	225,24	-127,17	27,8%
déc-21	189,06	23,65	212,71	-165,41	12,5%
janv-22	183,68	14,45	198,13	-169,23	7,9%
févr-22	119,04	12,86	131,90	-106,18	10,8%
mars-22	213,16	21,54	234,70	-191,62	10,1%
avr-22	185,91	14,88	200,78	-171,03	8,0%
mai-22	183,33	24,04	207,37	-159,29	13,1%
juin-22	210,97	13,09	224,05	-197,88	6,2%
juil-22	189,50	14,33	203,83	-175,17	7,6%
août-22	229,87	19,89	249,75	-209,98	8,7%
sept-22	240,29	34,17	274,46	-206,12	14,2%
oct-22	187,13	35,14	222,26	-151,99	18,8%
nov-22	283,77	95,18	378,95	-188,59	33,5%
déc-22	228,91	32,06	260,97	-196,84	14,0%



Principales exportations en dehors du café et du thé (en millions de BIF)

Source : INSBU

Période	Poissons	Sucre	Boissons	Tabac	Peaux et cuirs	Or
janv-18	0,01	15,64	399,0	984,7	219,1	4 785,2
févr-18	0,25	2,34	336,3	1 107,8	190,9	40 770,0
mars-18	3,00	9,45	479,3	835,8	249,6	4 679,7
avr-18	0,00	0,04	835,8	692,4	109,2	5 688,0
mai-18	0,09	0,01	1 021,5	456,9	98,5	5 177,9
juin-18	0,00	300,56	1 143,8	533,4	109,4	4 102,6
juil-18	4,55	0,02	858,8	686,4	180,2	4 895,3
août-18	0,15	0,03	734,9	511,9	241,9	4 912,5
sept-18	0,00	0,00	891,6	650,9	352,8	1 199,3
oct-18	0,00	0,06	539,6	499,4	188,3	19 757,2
nov-18	10,27	0,03	424,9	477,9	237,4	1 059,4
déc-18	0,00	0,00	607,2	685,1	290,4	3 748,9
janv-19	0,00	0,00	294,9	349,6	39,4	1 084,0
févr-19	0,00	0,00	374,6	467,3	0,0	1 496,4
mars-19	0,00	0,00	244,6	210,7	24,7	3 626,1
avr-19	0,00	0,00	560,7	823,8	209,4	3 549,1
mai-19	0,05	0,00	346,3	669,0	213,6	40 146,8
juin-19	0,00	0,08	520,2	686,9	227,0	4 101,1
juil-19	0,00	0,00	664,2	708,1	0,0	6 391,8
août-19	0,00	0,00	918,4	476,7	216,7	5 141,0
sept-19	3,40	0,00	566,3	725,5	304,7	46 838,4
oct-19	0,00	0,00	793,5	903,6	48,6	5 437,5
nov-19	0,00	0,00	859,2	417,3	183,0	5 616,0
déc-19	0,00	0,00	1 616,9	1 041,4	151,5	0,0
janv-20	0,00	3,46	1 524,9	702,7	170,9	0,0
févr-20	0,76	1,20	1 753,3	1 051,7	186,7	0,0
mars-20	0,14	0,00	1 536,7	739,4	100,9	0,0
avr-20	0,00	0,03	1 040,7	880,0	0,0	0,0
mai-20	0,00	0,03	1 061,8	657,5	0,0	0,0
juin-20	0,00	0,03	1 323,8	1 006,2	0,0	0,0
juil-20	0,00	0,00	1 193,2	1 339,4	212,1	88 036,5
août-20	0,27	0,06	1 514,1	1 628,9	57,6	0,0
sept-20	0,00	0,00	2 408,3	2 153,1	155,4	0,0
oct-20	0,00	0,00	1 785,4	684,2	67,8	0,0
nov-20	0,00	0,05	1 009,7	1 072,6	32,8	0,0
déc-20	0,37	0,01	1 318,5	1 269,3	86,8	0,0
janv-21	0,00	0,00	675,1	671,4	0,0	0,0
févr-21	0,00	0,00	1 242,8	886,3	33,1	0,0
mars-21	0,05	0,03	934,2	1 261,7	33,2	0,0
avr-21	0,00	0,00	1 648,7	1 371,7	0,0	0,0
mai-21	0,00	0,14	1 120,1	499,8	32,6	0,0
juin-21	29,44	0,00	1 209,3	1 164,0	0,0	0,0
juil-21	0,15	0,00	1 096,5	789,6	32,8	0,0
août-21	3,85	0,00	1 691,0	1 079,5	7,2	0,0
sept-21	0,00	0,00	1 837,0	1 276,5	3,6	0,0
oct-21	0,00	0,00	1 689,8	1 338,1	44,4	0,0
nov-21	0,32	0,00	1 054,8	398,6	0,0	80,2
déc-21	0,00	0,04	1 545,2	1 353,7	0,0	0,0
janv-22	4,25	0,00	1 526,41	1 557,96	0,00	0,00
févr-22	0,0	0,0	647,6	803,2	7,3	0,0
mars-22	4,6	0,0	1 752,5	1 940,6	7,3	0,0
avr-22	0,0	0,0	1 649,3	2 164,3	15,9	0,0
mai-22	0,4	0,0	1 503,6	1 526,3	17,9	50 466,6
juin-22	0,0	0,0	1 315,0	1 788,1	18,0	0,0
juil-22	0,0	2,2	1 609,5	1 496,0	10,8	0,0
août-22	0,0	0,0	1 936,5	1 721,7	3,7	0,0
sept-22	0,9	0,0	2 014,2	1 521,2	102,3	0,0
oct-22	0,5	0,0	1 650,3	1 972,0	109,6	0,0
nov-22	0,0	0,0	2 211,3	1 594,4	6,2	55 112,6
déc-22	0,0	0,0	2 468,1	1 672,5	151,5	0,0



Indice des prix à la consommation des ménages

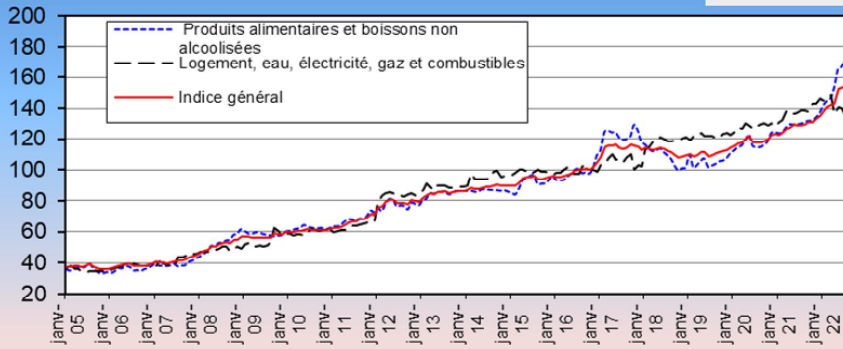
(Base 100 = 2016/2017)

Source : INSBU

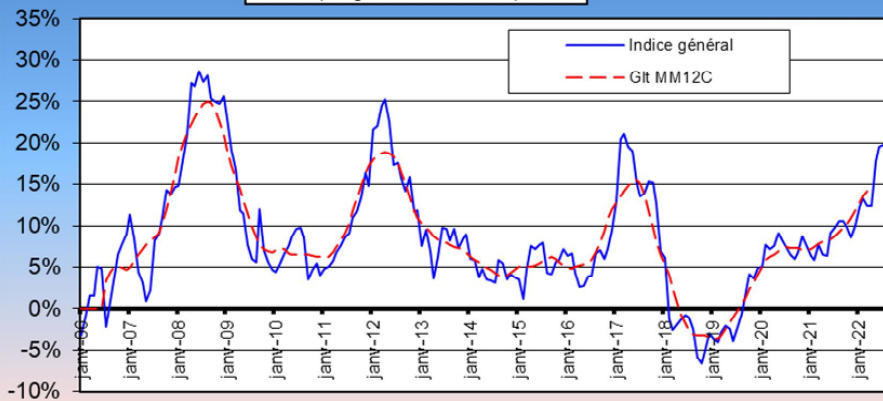
Période	Produits alimentaires et boissons non alcoolisées	Boissons alcoolisées et tabac	Habillement et chaussures	Logement, eau, électricité, gaz et combustibles	Meubles, articles de ménages et entretien courant	Santé	Transport	Communications	Loisir et culture	Enseignement	Hôtels et restaurants	Biens et services divers	Indice général
Coef de pondération	526,1	10,7	57,1	79,8	55,5	28,0	58,8	37,3	13,7	13,4	94,0	25,6	1000,0
avr-18	112,6	113,6	115,0	118,5	114,6	112,4	117,2	101,4	113,6	136,2	112,6	114,6	113,6
mai-18	113,9	114,7	116,0	121,3	114,1	111,4	116,6	101,4	113,8	136,2	112,7	114,4	114,5
juin-18	111,6	114,2	115,7	120,0	115,1	112,6	117,6	101,4	114,2	136,3	112,7	115,1	113,3
juil-18	109,6	116,6	117,1	118,6	115,3	112,6	117,4	101,4	114,3	136,1	113,3	114,2	112,2
août-18	107,1	117,7	116,7	118,6	115,8	112,3	116,7	101,4	113,8	136,2	114,6	116,4	111,1
sept-18	102,7	117,3	118,3	118,9	116,7	114,2	119,1	101,7	115,1	136,6	113,7	118,6	109,1
oct-18	100,0	115,2	117,3	119,3	117,5	113,7	119,6	119,6	101,7	115,2	113,5	116,4	107,6
nov-18	101,3	116,2	120,2	120,5	118,3	114,6	119,4	101,8	116,5	139,8	114,4	119,5	108,9
déc-18	101,9	113,8	118,8	121,4	117,4	114,3	118,8	101,8	116,5	138,2	114,3	118,8	109,1
janv-19	110,0	113,4	120,3	119,4	117,4	114,2	119,7	101,9	117,2	138,3	114,3	116,0	110,0
févr-19	101,9	114,0	117,9	121,7	117,8	113,4	119,1	101,8	116,8	139,0	114,8	117,3	108,7
mars-19	103,5	113,2	118,8	122,1	117,6	113,3	118,7	101,9	116,8	139,1	114,4	117,1	109,6
avr-19	105,9	118,4	124,2	124,2	116,4	115,9	118,5	101,9	117,1	139,1	112,8	118,2	111,2
mai-19	107,4	112,9	118,8	122,1	118,5	114,8	118,0	102,0	118,6	139,1	111,0	118,1	111,7
juin-19	102,1	113,1	119,6	121,7	117,9	114,7	117,1	101,8	119,4	139,0	110,4	118,1	108,8
juil-19	102,9	113,8	119,6	122,2	119,4	115,4	119,5	101,9	118,7	139,7	110,3	116,2	109,5
août-19	104,0	116,9	121,3	120,4	120,8	116,5	119,0	101,8	123,3	139,1	111,7	118,8	110,4
sept-19	105,7	116,2	120,2	121,4	119,9	116,9	119,3	101,3	129,2	139,1	112,5	119,7	111,4
oct-19	106,2	112,6	121,8	123,0	120,4	118,1	117,3	101,8	129,5	139,6	114,0	119,8	112,0
nov-19	107,8	112,7	122,1	124,1	120,3	117,5	117,2	101,4	128,3	141,9	114,1	117,2	112,8
déc-19	110,9	113,6	123,0	122,9	119,4	117,3	117,1	102,1	128,4	142,1	114,6	118,0	114,5
janv-20	112,7	115,1	122,2	124,4	121,4	117,4	116,4	101,3	127,1	141,9	115,8	119,1	115,6
févr-20	115,0	115,3	123,8	127,2	121,5	116,9	116,4	101,4	129,2	141,8	114,9	119,1	117,1
mars-20	115,8	115,7	122,3	126,6	121,1	117,6	116,4	101,4	127,6	141,8	115,3	120,0	117,4
avr-20	119,0	116,1	125,5	130,3	123,0	117,7	116,6	101,5	128,6	141,8	113,6	120,1	119,6
mai-20	123,1	117,0	124,8	128,7	122,7	117,7	116,6	101,5	129,9	141,8	114,9	122,9	121,8
juin-20	115,6	116,7	125,8	126,5	123,3	118,1	117,1	101,5	129,5	141,7	115,4	121,8	117,8
juil-20	115,2	115,8	126,9	128,2	122,0	118,6	116,9	101,5	131,0	141,7	113,6	122,5	117,6
août-20	114,8	117,9	126,3	129,8	122,8	118,5	116,9	101,6	132,3	141,7	113,2	122,9	117,5
sept-20	116,2	116,4	125,5	130,0	122,1	117,8	116,7	101,5	130,1	141,7	112,8	123,1	118,1
oct-20	118,4	114,5	129,1	128,8	121,5	121,7	117,0	101,4	130,9	142,0	113,3	121,9	119,5
nov-20	124,0	113,4	129,2	129,9	123,7	122,4	117,0	101,5	128,6	142,0	113,5	122,3	122,6
déc-20	124,9	115,0	129,6	128,1	124,2	122,4	116,3	101,4	129,1	142,0	114,7	122,7	123,1
janv-21	123,9	115,6	129,1	131,0	122,5	122,8	117,9	101,4	129,4	142,2	116,5	121,5	122,9
févr-21	124,7	122,1	129,7	132,1	123,8	122,3	119,0	102,1	128,3	142,0	118,8	122,6	123,9
mars-21	127,7	117,3	133,1	138,8	124,7	123,0	120,2	102,3	132,8	142,2	117,3	126,5	126,4
avr-21	129,7	116,6	130,4	137,1	124,4	139,3	117,5	102,3	132,3	152,1	115,5	123,6	127,3
mai-21	129,5	119,1	132,1	136,7	124,5	156,5	117,5	102,4	132,6	152,5	117,9	124,1	129,5
juin-21	129,7	120,3	132,3	136,9	125,1	160,0	121,5	102,3	130,3	151,3	118,2	125,2	128,5
juil-21	130,2	120,0	132,6	138,9	127,0	162,7	118,3	102,4	131,3	151,0	119,0	124,2	129,0
août-21	131,1	121,7	133,3	138,9	129,7	168,1	117,7	102,4	131,1	151,0	118,8	126,0	129,8
sept-21	132,1	125,2	134,0	137,7	132,0	167,7	167,7	102,5	131,6	151,1	119,2	126,8	130,6
oct-21	132,2	124,7	135,6	142,9	134,5	166,0	118,9	102,4	132,1	142,0	119,1	128,7	131,3
nov-21	134,2	126,3	135,3	142,6	140,7	168,9	120,2	110,0	128,7	142,0	120,6	129,4	133,2
déc-21	137,0	126,6	139,8	146,0	142,1	169,3	121,0	110,0	129,1	142,0	121,5	129,6	135,5
janv-22	141,8	125,5	138,8	145,2	144,8	169,0	120,0	110,1	130,1	151,4	121,7	131,0	138,0
févr-22	144,9	124,8	142,7	147,5	146,3	168,8	124,5	109,8	130,8	151,4	121,5	132,4	140,4
mars-22	146,7	126,1	141,3	148,6	148,9	168,3	128,7	110,3	130,2	151,8	122,9	134,8	141,9
avr-22	153,6	144,8	137,4	136,3	142,8	143,0	159,9	124,4	132,1	149,1	131,2	130,8	143,0
mai-22	165,3	148,5	146,3	140,6	143,1	160,9	182,1	145,6	133,7	149,1	137,3	130,1	152,5
juin-22	167,2	147,9	147,4	139,7	149,0	160,9	175,6	145,6	130,6	149,1	141,8	140,1	153,5
juil-22	171,8	148,8	148,3	134,7	153,3	160,9	157,7	145,6	131,6	149,1	141,5	143,0	154,6
août-22	170,8	145,7	147,3	133,6	151,3	160,9	158,6	146,5	139,9	149,1	146,8	142,2	154,7
sept-22	173,0	144,5	146,7	130,6	152,5	160,9	158,9	146,7	140,8	149,1	148,9	143,0	155,2
oct-22	171,2	134,5	152,1	152,0	161,6	177,5	150,2	115,0	170,4	151,9	128,2	141,5	157,7
nov-22	187,5	135,5	152,7	152,2	160,7	178,6	150,4	117,3	170,2	152,3	129,0	137,4	160,2
déc-22	190,6	138,5	154,5	155,0	161,5	179,6	153,4	118,1	171,2	152,3	132,0	139,5	168,9

Evolution mensuelle de l'indice des prix à la consommation

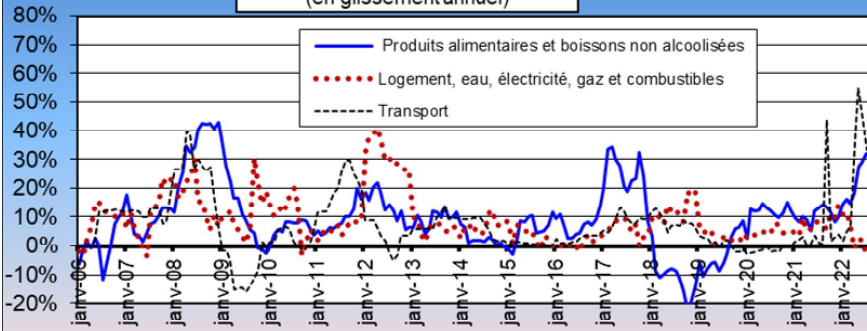
Base 100 =
2016/2017



Evolution de l'indice général des prix (en glissement annuel)



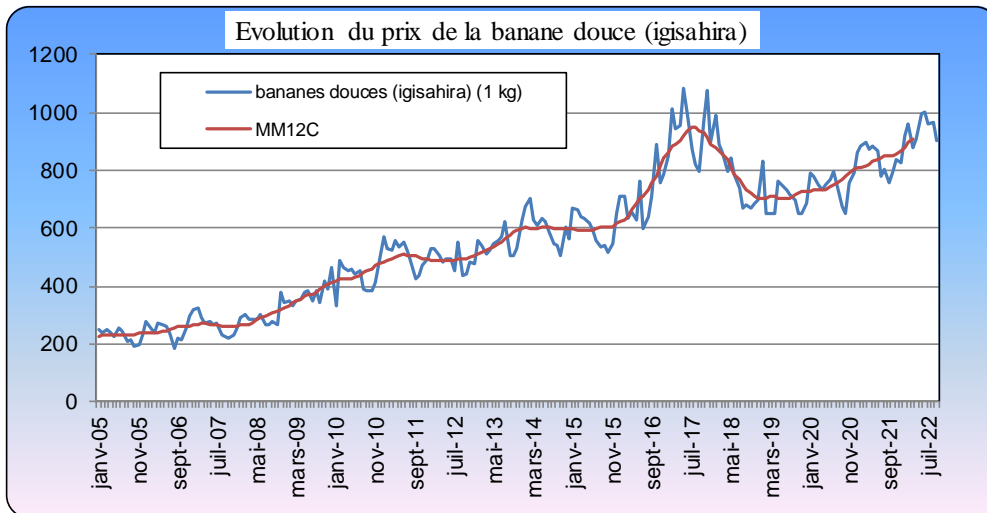
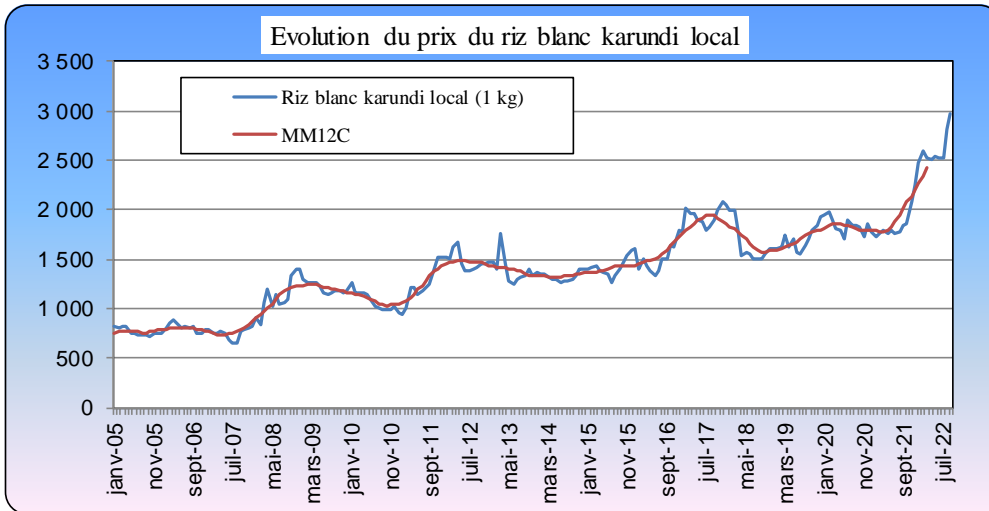
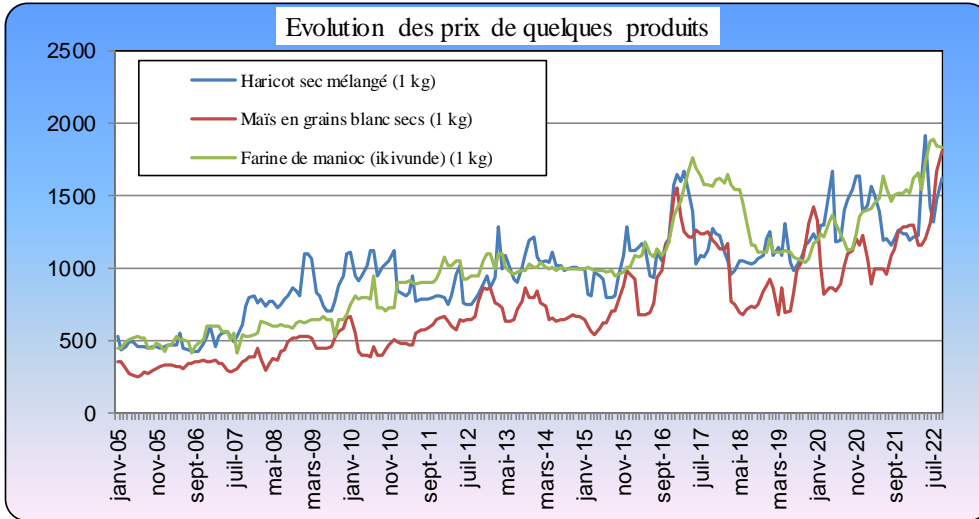
Evolution de l'indice général des prix (en glissement annuel)



Prix de quelques produits de consommation courante à Bujumbura (en Fbu)

Source : INSBU

Période	Haricot sec mélangé (1 kg)	Petits pois sec local (1 kg)	Riz blanc karundi local (1 kg)	Pommes de terre de couleur mauve	bananes douces (igisahira) (1 kg)	Patates douces (1 kg)	Colocases (kizungu) (1 kg)	Mais en grains blanc secs (1 kg)	Sorgho rouge non germé (1 kg)	Farine de manioc (ikivunde) (1 kg)	Farine de blé artisanale (1 kg)	Ndagala sec local (1 kg)
janv-18	1 112	2 376	2 000	630	990	710	1 063	1 140	1 400	1 589	1 905	29 827
févr-18	1 053	2 380	2 000	623	891	549	1 168	1 169	1 342	1 641	2 009	32 148
mars-18	960	2 214	1 800	622	861	571	1 108	779	1 250	1 577	1 916	36 764
avr-18	986	2 267	1 542	673	798	554	1 110	748	1 367	1 540	-	36 166
mai-18	1 052	2 271	1 566	806	843	516	941	694	1 243	1 538	-	41 554
juin-18	1 049	2 287	1 553	843	787	462	934	685	1 228	1 453	-	38 351
juil-18	1 041	2 285	1 500	773	737	409	808	716	1 244	1 317	2 000	35 269
août-18	1 035	2 167	1 500	723	668	450	774	740	1 223	1 162	2 000	27 554
sept-18	1 037	2 196	1 500	639	682	568	738	724	1 174	1 161	2 000	20 394
oct-18	1 063	2 257	1 549	570	667	526	744	753	1 086	1 114	1 767	21 371
nov-18	1 092	2 457	1 600	630	687	498	722	841	1 082	1 114	1 788	23 800
déc-18	1 207	2 904	1 600	687	697	515	741	875	1 036	1 106	1 733	30 205
janv-19	1 256	2 984	1 600	706	833	473	816	924	1 122	1 209	-	24 946
févr-19	1 085	2 672	1 614	601	651	485	913	870	1 089	1 112	-	28 254
mars-19	1 145	2 400	1 742	661	651	489	907	687	1 164	1 113	-	31 980
avr-19	1 086	2 673	1 615	602	652	486	914	871	1 090	1 113	1 791	28 255
mai-19	1 307	2 846	1 700	804	764	506	795	687	1 232	1 128	1 874	37 732
juin-19	1 041	2 612	1 565	793	751	501	791	702	1 186	1 113	1 976	35 672
juil-19	986	2 656	1 549	810	732	465	733	831	1 246	1 075	2 103	35 406
août-19	1 016	2 601	1 632	720	716	462	705	982	1 330	1 063	1 857	26 539
sept-19	1 083	2 631	1 700	742	697	477	771	1 052	1 332	1 059	1 886	25 416
oct-19	1 163	2 711	1 800	713	651	468	754	1 167	1 390	1 043	1 841	32 883
nov-19	1 176	2 932	1 839	705	654	458	825	1 310	1 453	1 070	1 910	28 457
déc-19	1 238	2 922	1 928	780	685	498	878	1 425	1 582	1 172	1 857	28 603
janv-20	1 183	3 230	1 941	805	790	474	923	1 336	1 771	1 197	1 833	31 392
févr-20	1 293	3 079	1 977	843	777	484	912	1 013	1 617	1 238	1 891	29 870
mars-20	1 298	3 241	1 900	1 023	750	481	1 037	823	1 462	1 219	1 880	32 560
avr-20	1 528	3 403	1 816	945	733	510	891	872	1 437	1 327	1 918	36 898
mai-20	1 668	4 397	1 800	1 000	748	487	775	871	1 412	1 372	2 039	39 747
juin-20	1 176	3 229	1 714	1 101	766	482	767	839	1 492	1 309	2 253	35 072
juil-20	1 192	3 011	1 893	1 161	800	450	762	889	1 426	1 243	2 285	39 625
août-20	1 403	3 034	1 851	1 168	746	484	781	1 017	1 415	1 181	2 237	27 123
sept-20	1 477	3 183	1 841	889	674	508	853	1 096	1 408	1 128	1 906	32 629
oct-20	1 538	3 226	1 824	842	653	515	775	1 118	1 388	1 136	1 894	41 590
nov-20	1 638	3 517	1 718	959	754	504	904	1 209	1 634	1 239	1 969	36 517
déc-20	1 640	3 407	1 864	1 208	790	527	910	1 162	1 689	1 352	1 888	29 897
janv-21	1 387	3 438	1 766	1 002	860	537	856	1 232	1 419	1 393	2 046	28 969
févr-21	1 439	3 190	1 732	819	888	614	978	1 063	1 317	1 405	2 101	33 588
mars-21	1 560	3 264	1 749	875	895	744	996	892	1 355	1 409	2 198	38 585
avr-21	1 510	3 123	1 799	1 036	875	883	966	1 000	1 392	1 447	2 320	49 321
mai-21	1 387	3 087	1 749	1 324	883	1 033	865	1 000	1 350	1 484	2 439	46 315
juin-21	1 189	2 991	1 800	1 306	869	547	812	1 000	1 346	1 639	2 639	44 168
juil-21	1 200	2 730	1 749	1 010	777	551	830	960	1 407	1 556	2 575	47 399
août-21	1 156	2 746	1 766	1 059	804	562	871	1 088	1 469	1 457	2 175	34 265
sept-21	1 205	2 746	1 849	978	757	620	913	1 134	1 412	1 506	2 184	41 167
oct-21	1 266	2 656	1 866	833	798	614	879	1 251	1 576	1 524	2 360	44 390
nov-21	1 242	2 722	2 085	845	837	590	941	1 282	1 566	1 523	2 471	27 560
déc-21	1 235	2 789	2 259	892	828	570	965	1 288	1 669	1 543	2 412	34 592
janv-22	1 197	2 718	2 478	796	922	542	1 110	1 298	1 805	1 513	2 385	42 275
févr-22	1 215	2 736	2 599	795	963	597	967	1 300	1 856	1 623	2 490	52 782
mars-22	1 227	2 959	2 532	917	878	623	976	1 159	1 817	1 663	2 494	51 083
avr-22	1 606	3 022	2 500	1 056	908	673	942	1 154	1 829	1 542	2 537	49 635
mai-22	1 914	3 325	2 550	1 229	996	736	975	1 204	1 832	1 728	2 817	57 464
juin-22	1 426	3 268	2 522	1 257	1 001	656	979	1 313	1 887	1 883	2 616	64 683
juil-22	1 323	2 939	2 527	1 125	960	657	1 029	1 449	1 967	1 896	2 680	73 041
août-22	1 476	3 100	2 813	1 038	969	688	1 076	1 669	1 969	1 845	2 596	53 011
sept-22	1 629	3 195	2 967	1 023	902	709	1 095	1 814	1 983	1 833	2 592	46 968
oct-22	1 718	3 380	2 800	1 051	973	752	1 163	1 915	2 076	1 818	2 586	53 234
nov-22	2 212	3 589	2 946	1 118	973	753	1 448	2 071	2 243	1 982	2 724	49 075
déc-22	2 210	4 026	3 440	1 241	1 084	817	1 587	2 132	2 430	2 119	2 841	38 445



Prix des autres produits de consommation courante à Bujumbura (en Fbu)

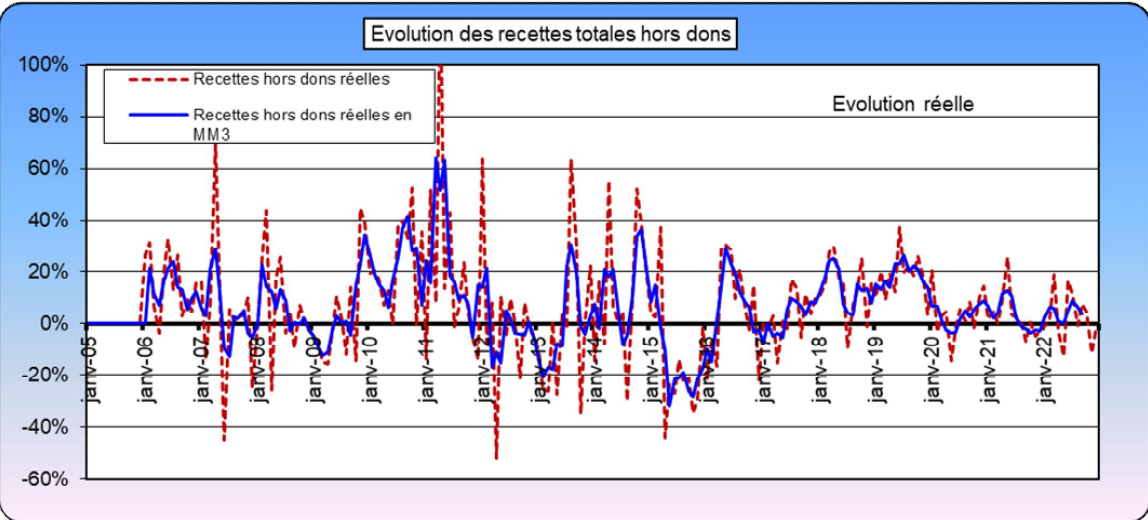
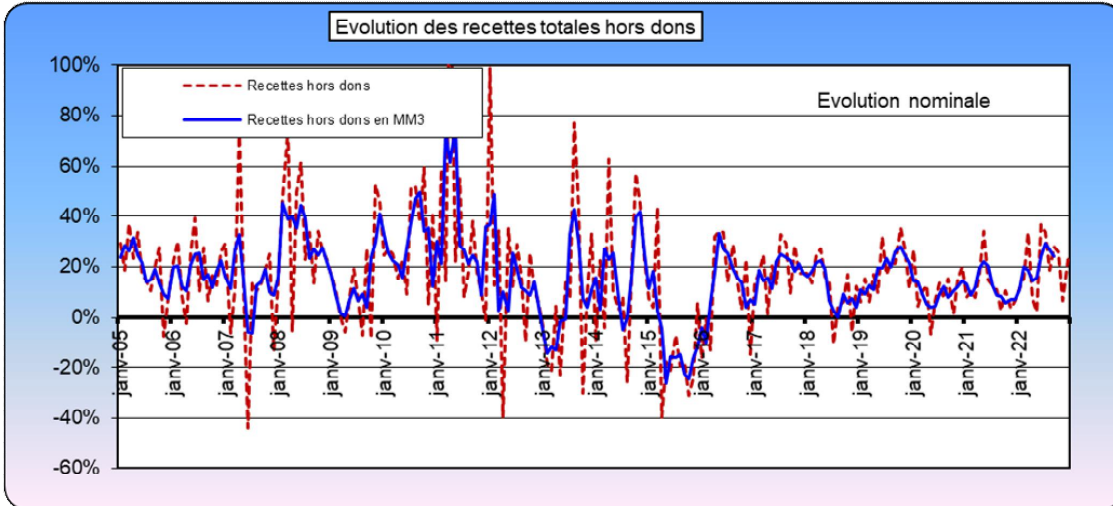
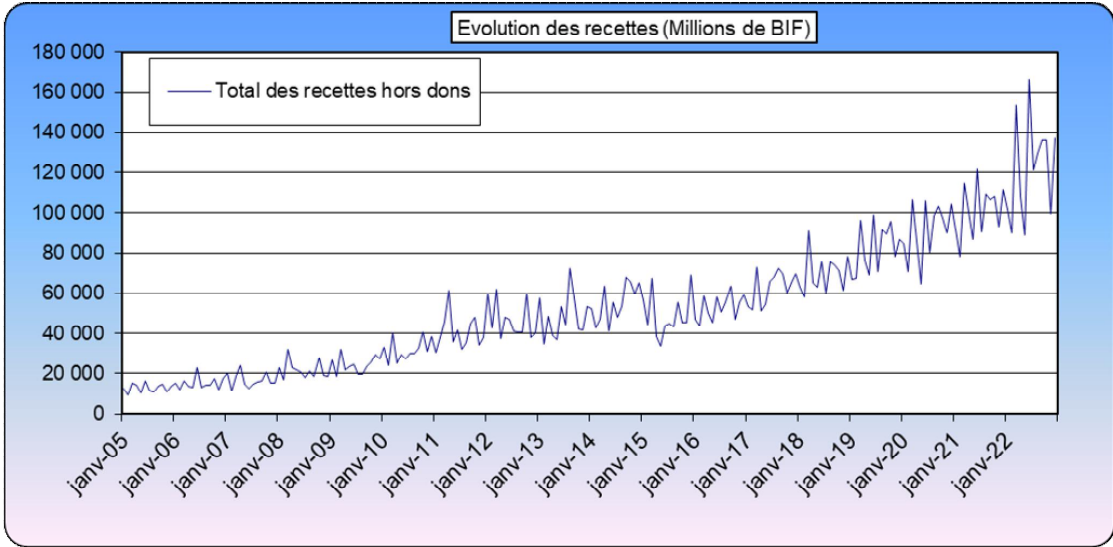
Source : INSBU

Période	Gas-oil (1l)	Esence (1l)	Pétrole lampant à la station (1l)	Electricité Tranche de 0 à 50 kwh (1Kwh)	Consommation d' électricité 2ème tranche (51 à 150 kwh)	Consommation d' électricité 3ème tranche (151 et plus)	Facture d'eau 1ère tranche (0 à 10 M3)	Facture d'eau 2ème tranche (11 à 20 M3)	Facture d'eau 3ème tranche (21 et +)	Bière Primus (72Cl)
janv-18	2 250	2 250	2 000	82			315			1 400
févr-18	2 250	2 250	2 000	82			315			1 500
mars-18	2 250	2 250	2 518	82			315			1 500
avr-18	2 250	2 250	2 518	82	290	546	315	613	802	1 500
mai-18	2 250	2 250	2 518	82	290	546	315	613	802	1 500
juin-18	2 250	2 250	2 518	82	290	546	315	613	802	1 500
juil-18	2 250	2 250	2 518	82	290	546	315	613	802	1 500
août-18	2 350	2 400	2 518	82	290	546	315	613	802	1 500
sept-18	2 350	2 400	2 518	82	290	546	315	613	802	1 500
oct-18	2 350	2 400	3 000	82	290	546	315	613	802	1 500
nov-18	2 350	2 400	3 000	82	290	546	315	613	802	1 512
déc-18	2 350	2 400	4 500	82	290	546	315	613	802	1 512
janv-19	2 359	2 404	4 500	82	290	546	315	613	802	1 500
févr-19	2 350	2 404	4 500	82	290	546	315	613	802	1 514
mars-19	2 350	2 400	4 500	82	290	546	315	613	802	1 514
avr-19	2 351	2 405	4 501	83	291	547	316	614	803	1 542
mai-19	2 350	2 400	4 500	82	290	546	315	613	802	1 500
juin-19	2 350	2 400	4 500	82	290	546	315	613	802	1 499
juil-19	2 350	2 406	4 500	82	290	546	315	613	802	1 500
août-19	2 355	2 409	7 000	82	290	546	315	613	802	1 519
sept-19	2 350	2 400	7 000	82	290	546	315	613	802	1 500
oct-19	2 350	2 400	7 000	82	290	546	315	613	802	1 500
nov-19	2 350	2 400	7 000	82	290	546	315	613	802	1 500
déc-19	2 350	2 405	7 000	82	290	546	315	613	802	1 512
janv-20	2 350	2 400	7 000	82	290	546	315	613	802	1 514
févr-20	2 350	2 400	7 000	82	290	546	315	613	802	1 500
mars-20	2 350	2 400	7 000	82	290	546	315	613	802	1 520
avr-20	2 350	2 400	7 000	82	290	546	315	613	802	1 500
mai-20	2 350	2 400	7 000	82	290	546	315	613	802	1 500
juin-20	2 350	2 400	7 000	82	290	546	315	613	802	1 500
juil-20	2 350	2 400	7 000	82	290	546	315	613	802	1 500
août-20	2 350	2 400	7 000	82	290	546	315	613	802	1 500
sept-20	2 350	2 400	7 000	82	290	546	315	613	802	1 500
oct-20	2 350	2 400	7 000	82	290	546	315	613	802	1 500
nov-20	2 350	2 400	7 000	82	290	546	315	613	802	1 500
déc-20	2 350	2 400	7 000	82	290	546	315	613	802	1 500
janv-21	2 350	2 400	7 000	82	290	546	315	613	802	1 500
févr-21	2 350	2 400	7 000	82	290	546	315	613	802	1 500
mars-21	2 350	2 400	7 000	82	290	546	315	613	802	1 500
avr-21	2 350	2 400	7 000	82	290	546	315	613	802	1 500
mai-21	2 350	2 400	5 000	82	290	546	315	613	802	1 574
juin-21	2 350	2 350	2 350	82	290	546	315	613	802	1 574
juil-21	2 350	2 350	4 932	82	290	546	315	613	802	1 574
août-21	2 350	2 350	5 000	82	290	546	315	613	802	1 574
sept-21	2 350	2 350	5 000	82	290	546	315	613	802	1 574
oct-21	2 350	2 350	10 000	82	290	546	315	613	802	1 574
nov-21	2 350	2 350	10 000	82	290	546	315	613	802	1 574
déc-21	2 350	2 350	10 000	82	290	546	315	613	802	1 574
janv-22	2 350	2 400	10 000	82	290	546	315	613	802	1 574
févr-22	2 393	2 420	10 000	82	290	546	315	613	802	1 574
mars-22	2 650	2 700	10 000	82	290	546	315	613	802	1 574
avr-22	2 650	2 700	10 000	82	290	546	315	613	802	1 574
mai-22	3 450	3 250	10 000	82	290	546	315	613	802	1 574
juin-22	3 273	3 132	10 000	82	290	546	315	613	802	1 574
juil-22	3 450	3 250	10 000	82	290	546	315	613	802	1 683
août-22	3 450	3 250	10 000	82	290	546	315	613	802	1 756
sept-22	3 450	3 250	10 000	82	290	546	315	613	802	1 751
oct-22	3 450	3 250	10 000	82	290	546	315	613	802	1 762
nov-22	3 450	3 250	10 000	82	290	546	315	613	802	1 806
déc-22	3 450	3 250	10 000	82	290	546	315	613	802	1 850

Finances publiques : Recettes budgétaires (en millions)

Source : OBR, BRB

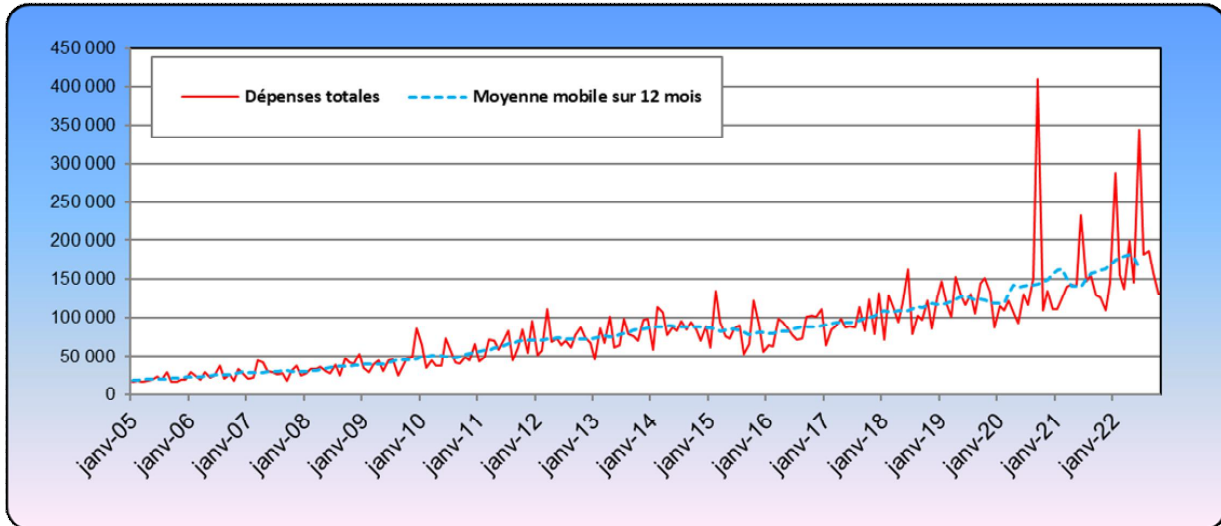
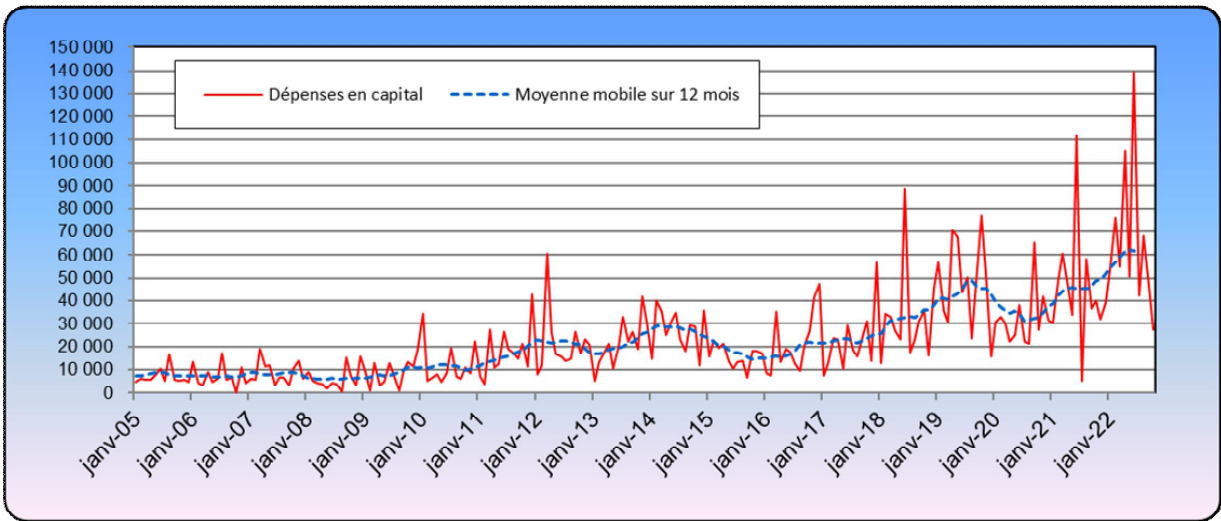
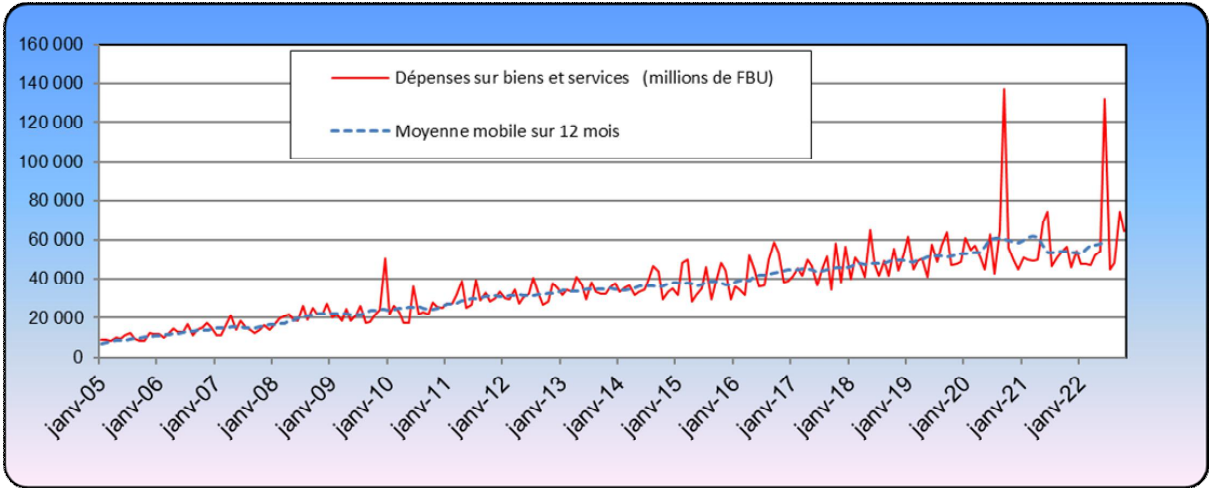
Période	A.RECETTES FISCALES (millions de FBU)						B.RECETTES NON FISCALES				Recettes exceptionnelles	Total recettes hors dons	C. DONN			Total des recettes et dons
	1.Impôts sur les revenus	2.Impôts sur le patrimoine	3.Impôts sur le commerce intérieur	4.Impôts sur le commerce extérieur	5. Autres recettes fiscales	Total recettes fiscales	1. Dividendes	2. Loyers	3. Autres Recettes	Total recettes non fiscales			1. Dons courants	2. Dons en capital	Sous-total	
juil-16	6 848,3	0,0	28 883,0	5 405,5	3 374,2	44 511,0	3 103,9		3 356,9	6 460,9	0,0	50 971,9	0,0	3 203,4	3 203,4	54 175,2
août-16	8 591,1	0,0	32 404,6	5 850,5	3 530,1	50 376,4	1 928,1		3 504,4	5 432,5	0,0	55 808,9	0,0	4 202,5	4 202,5	60 011,4
sept-16	16 756,8	0,0	32 210,4	5 509,3	4 490,5	58 966,9	0,0		4 522,3	4 522,3	0,0	63 489,3	0,0	10 797,4	10 797,4	74 286,7
oct-16	7 445,8	0,0	27 976,1	5 521,4	3 803,5	44 746,8	22,1		2 481,1	2 503,1	0,0	47 249,9	0,0	12 755,9	12 755,9	60 005,8
nov-16	8 861,8	0,0	30 047,8	5 994,2	4 299,4	49 203,1	3 671,3		2 803,1	6 474,5	0,0	55 677,6	0,0	15 941,6	15 941,6	71 619,2
déc-16	17 348,9	0,0	27 709,4	7 128,8	3 807,5	55 994,6	15,0		3 223,0	3 238,0	0,0	59 232,6	0,0	21 314,8	21 314,8	80 547,4
janv-17	9 523,6	0,0	31 629,0	6 249,7	3 020,3	50 422,6			3 205,2	3 205,2	0,0	53 627,7	0,0	7 058,3	7 058,3	60 686,0
févr-17	7 013,7	0,0	31 700,9	6 487,1	3 856,6	49 058,3			2 598,6	2 598,6	0,0	51 656,9	0,0	10 991,7	10 991,7	62 648,5
mars-17	28 535,7	0,0	31 127,5	4 831,8	3 403,3	67 898,3	446,4		4 720,1	5 166,5	0,0	73 064,8	0,0	13 243,6	13 243,6	86 308,4
avr-17	10 014,8	0,0	32 671,0	3 627,9	0,0	46 313,6	597,5	423,7	3 810,0	4 831,1	0,0	51 144,7	0,0	9 769,6	9 769,6	60 914,3
mai-17	9 642,6	0,0	33 160,1	5 187,2	0,0	47 989,9	3 565,8	341,7	2 518,3	6 425,8	0,0	54 415,7	0,0	8 886,7	8 886,7	60 031,4
juin-17	19 120,8	0,0	37 664,0	6 043,1	0,0	62 827,9	25,5	421,1	2 563,4	3 009,9	0,0	65 837,8	0,0	22 169,0	22 169,0	76 584,7
juil-17	9 183,1	0,0	44 729,9	6 475,0	0,0	60 387,9	2 845,3	605,5	3 904,1	7 355,0	0,0	67 742,9	0,0	13 608,4	13 608,4	79 446,2
août-17	11 197,6	0,0	49 951,5	6 431,3	0,0	67 580,5	10,7	602,4	4 053,2	4 666,2	0,0	72 246,7	0,0	13 184,5	13 184,5	85 431,3
sept-17	17 988,5	0,0	41 555,4	6 291,9	0,0	65 835,9	124,3	454,8	3 100,0	3 679,1	0,0	69 515,0	0,0	8 503,2	8 503,2	78 018,2
oct-17	9 176,3	0,0	42 176,6	5 365,9	0,0	56 718,8	0,0	497,0	3 467,5	3 964,5	0,0	60 683,3	0,0	16 279,2	16 279,2	76 962,5
nov-17	11 220,9	0,0	42 077,3	5 470,3	0,0	58 768,5	3 118,8	359,6	3 051,2	6 529,5	0,0	65 298,0	0,0	8 264,8	8 264,8	73 562,8
déc-17	20 071,4	0,0	40 253,8	5 613,9	0,0	65 939,0	0,0	402,1	3 218,0	3 620,1	0,0	69 559,1	0,0	13 024,2	13 024,2	82 583,3
janv-18	11 481,5	0,0	37 846,6	5 517,9	0,0	54 846,0	3 412,1	649,8	4 037,2	8 099,2	0,0	62 945,1	0,0	9 475,4	9 475,4	72 420,5
févr-18	10 081,5	0,0	39 713,3	5 331,7	0,0	55 126,6	20,9	532,8	2 898,2	3 451,8	0,0	58 578,4	0,0	24 358,3	24 358,3	82 936,7
mars-18	35 712,5	0,0	43 651,0	6 631,0	0,0	85 994,4	751,0	419,1	3 830,1	5 000,1	0,0	90 994,6	0,0	18 147,3	18 147,3	109 141,9
avr-18	11 695,4	0,0	41 332,9	5 355,0	0,0	58 383,3	589,8	1 524,0	4 637,6	6 751,4	0,0	65 134,6	0,0	17 173,8	17 173,8	82 308,4
mai-18	9 986,9	0,0	41 956,7	5 817,4	0,0	57 761,1	81,3	388,8	4 865,6	5 335,8	0,0	63 096,8	0,0	19 297,1	19 297,1	82 393,9
juin-18	20 982,0	0,0	39 816,6	8 046,4	0,0	68 845,0	2 843,5	350,3	3 215,4	6 409,2	0,0	75 254,2	0,0	31 153,2	31 153,2	106 407,4
juil-18	9 414,4	0,0	42 045,2	5 950,1	0,0	57 409,7	0,0	337,8	2 807,2	3 145,0	0,0	60 554,7	0,0	11 601,3	11 601,3	72 156,0
août-18	12 903,4	0,0	48 879,3	7 206,3	0,0	68 989,0	2 872,4	461,5	3 299,3	6 633,1	0,0	75 622,2	0,0	12 063,4	12 063,4	87 685,6
sept-18	19 705,1	0,0	43 650,3	6 691,8	0,0	70 047,1	0,4	347,8	3 582,0	3 930,2	0,0	73 977,3	0,0	17 554,9	17 554,9	91 532,2
oct-18	11 965,4	0,0	44 383,2	6 825,3	0,0	63 173,9	2 905,6	750,1	4 127,8	7 783,5	0,0	70 957,3	0,0	13 169,4	13 169,4	84 126,7
nov-18	9 657,4	0,0	42 736,4	5 822,3	0,0	58 216,1	0,0	287,1	2 909,0	3 196,1	0,0	61 412,2	0,0	8 713,8	8 713,8	70 126,0
déc-18	24 295,1	0,0	40 942,4	6 708,7	0,0	71 946,2	2 158,3	399,7	3 464,0	6 022,0	0,0	77 968,2	0,0	28 541,4	28 541,4	106 509,6
janv-19	11 579,8	0,0	44 501,7	7 046,2	0,0	63 127,7	0,0	586,5	3 051,5	3 638,0	0,0	66 765,7	0,0	14 412,4	14 412,4	81 178,1
févr-19	13 837,7	0,0	41 775,1	5 927,2	0,0	61 540,0	44,1	706,1	5 137,5	5 887,7	0,0	67 427,7	0,0	24 367,4	24 367,4	91 795,2
mars-19	45 090,3	0,0	40 133,9	6 441,2	0,0	91 665,4	22,3	640,2	4 243,0	4 905,5	0,0	96 570,9	0,0	19 018,0	19 018,0	115 588,9
avr-19	15 331,7	0,0	46 021,8	7 263,1	0,0	68 616,7	353,8	740,2	6 487,4	7 581,4	0,0	76 198,1	0,0	19 259,5	19 259,5	95 457,6
mai-19	12 511,0	0,0	44 626,0	7 562,5	0,0	64 699,5	427,5	595,4	3 499,4	4 522,4	0,0	69 221,8	0,0	20 060,2	20 060,2	89 282,0
juin-19	30 436,1	0,0	45 027,4	8 354,1	0,0	83 817,5	10 040,9	622,9	4 734,8	15 398,6	0,0	99 216,1	0,0	32 212,4	32 212,4	131 428,5
juil-19	10 288,7	0,0	47 177,4	8 192,3	0,0	65 658,5	0,0	685,1	4 549,7	5 234,8	0,0	70 893,2	0,0	18 882,5	18 882,5	89 775,7
août-19	13 858,5	0,0	54 900,0	7 919,4	0,0	76 677,9	9 953,5	523,2	4 697,1	15 173,8	0,0	91 851,6	0,0	11 589,1	11 589,1	103 440,7
sept-19	25 987,9	0,0	50 763,5	7 166,9	0,0	83 918,4	26,8	1 159,5	4 586,9	5 773,2	0,0	89 691,7	0,0	23 581,1	23 581,1	113 272,7
oct-19	18 549,4	0,0	53 214,0	7 994,3	0,0	79 757,6	9 887,4	1 511,4	4 984,0	16 382,8	0,0	96 140,5	0,0	23 253,3	23 253,3	119 393,8
nov-19	9 737,3	0,0	51 217,2	8 097,8	0,0	69 052,3	2 561,8	707,7	5 801,7	9 071,2	0,0	78 123,5	0,0	25 896,3	25 896,3	104 019,8
déc-19	28 366,5	0,0	44 479,7	8 841,4	0,0	81 687,7	0,0	479,2	4 664,0	5 143,2	0,0	86 830,9	0,0	10 652,3	10 652,3	97 483,2
janv-20	15 703,0	0,0	54 883,2	8 759,6	0,0	79 395,8	0,0	597,9	4 608,7	5 206,7	0,0	84 602,4	0,0	17 625,9	17 625,9	102 228,3
févr-20	10 505,8	0,0	47 260,0	7 870,5	0,0	65 636,3	0,0	611,2	4 189,6	4 800,8	0,0	70 437,1	0,0	22 283,7	22 283,7	92 720,8
mars-20	48 303,6	0,0	43 002,0	6 890,1	0,0	98 195,7	2 406,0	603,0	5 325,8	8 334,8	0,0	106 530,5	0,0	20 401,9	20 401,9	126 932,3
avr-20	16 556,3	0,0	49 697,7	7 843,3	0,0	74 097,3	3 820,7	799,3	7 005,6	11 625,5	0,0	85 722,9	0,0	13 690,4	13 690,4	99 413,2
mai-20	29 316,6	0,0	26 099,0	4 181,8	0,0	59 597,3	1 460,2	366,0	3 232,4	5 058,6	0,0	64 655,9	0,0	20 930,3	20 930,3	85 586,1
juin-20	48 024,3	0,0	42 753,4	6 850,2	0,0	97 627,9	2 392,1	599,5	5 295,0	8 286,6	0,0	105 914,5	0,0	22 288,1	22 288,1	128 202,6
juil-20	10 554,2	0,0	54 837,4	10 023,0	0,0	75 414,6	0,0	703,0	4 350,9	5 053,9	0,0	80 468,5	0,0	16 635,1	16 635,1	97 103,6
août-20	13 261,6	0,0	57 719,7	11 388,0	0,0	82 369,3	10 111,4	1 013,8	5 217,8	16 343,0	0,0	98 712,3	0,0	13 393,2	13 393,2	112 105,4
sept-20	29 737,9	0,0	55 626,9	12 385,8	0,0	97 750,6	0,0	875,5	4 753,3	5 628,7	0,0	103 379,3	0,0	20 839,7	20 839,7	124 219,1
oct-20	14 188,9	0,0	37 514,5	25 450,0	0,0	77 153,4	11 773,6	2 266,4	6 532,7	20 572,7	0,0	97 726,1	0,0	8 295,7	8 295,7	106 021,8
nov-20	12 898,3	0,0	40 691,4	24 168,6	0,0	77 758,3	0,0	1 751,7	10 523,7	12 275,4	0,0	90 033,7	0,0	17 116,3	17 116,3	107 150,0
déc-20	30 945,1	0,0	54 253,3	13 123,1	0,0	98 321,5	0,0	968,4	4 987,6	5 956,0	0,0	104 277,5	0,0	24 492,1	24 492,1	128 769,6
janv-21	16 159,9	0,0	55 291,5	11 447,7	0,0	82 899,2	0,0	976,3	7 617,6	8 593,9	0,0	91 493,1	0,0	22 202,3	22 202,3	113 695,4
févr-21	13 044,6	0,0	50 099,2	9 592,0	0,0	72 735,8	0,0	1 004,4	4 192,2	5 196,6	0,0	77 932,3	0,0	22 328,6	22 328,6	100 260,9
mars-21	36 772,7	0,0	56 218,2	12 295,7	0,0	105 286,6	971,8	1 168,6	7 422,5	9 562,9	0,0	114 849,5	0,0	28 857,7	28 857,7	143 707,2
avr-21	20 886,1	0,0	59 473,0	11 843,7	0,0	92 202,7	933,3	1 383,2	6 159,8	8 476,2	0,0	100 679,0	0,0	27 187,1	27 187,1	127 866,1
mai-21	13 128,5	0,0	54 632,1	11 988,7	0,0	79 749,2	264,5	787,3	5 784,0	6 835,7	0,0	86 584,9	0,0	22 222,3	22 222,3	108 807,2
juin-21	33 139,4	0,0	59 687,7	12 284,9	0,0	105 112,0	7 985,8	1 037,4	7 354,0	16 377,2	0,0	121 489,1	0,0	29 071,9	29 071,9	150 561,1
juil-21	15 800,8	0,0	61 271,6	12 370,6	0,0	89 443,1	24,2	1 244,5	0,0	1 268,7	0,0	90 711,7	0,0	4 181,8	4 181,8	94



Finances publiques : Dépenses budgétaires (en millions de FBU)

Source : BRB

Période	Dépenses sur biens et services (millions de FBU)			Transferts et subventions	Paiement d'intérêt	Dépenses sur fonds spéciaux	Total dépenses courantes	Dépenses en capital	Dépenses totales
	Salaires	Achat de biens et services	Sous total						
janv-18	33 737,9	6 361,1	40 099,0	18 319,4	1 014,7	99,0	59 532,1	12 723,6	72 255,8
févr-18	33 790,7	17 498,9	51 289,6	40 257,1	2 301,8	98,0	93 946,5	34 549,7	128 496,3
mars-18	34 635,4	12 543,7	47 179,1	26 933,7	1 894,3	1 312,3	77 319,4	33 222,1	110 541,5
avr-18	33 549,7	7 393,2	40 942,8	24 301,5	1 768,5	316,5	67 329,5	26 707,9	94 037,3
mai-18	33 275,2	31 819,8	65 095,0	29 442,3	1 748,2	433,4	96 718,9	22 950,9	119 669,8
juin-18	33 238,3	14 697,0	47 935,3	20 377,3	1 857,3	3 931,7	74 101,6	88 627,6	162 729,2
juil-18	33 498,1	8 120,8	41 618,9	15 077,9	1 512,2	3 579,0	61 788,0	17 365,4	79 153,4
août-18	34 180,2	15 212,0	49 392,2	25 003,9	1 959,4	3 690,3	80 045,8	22 735,6	102 781,4
sept-18	34 242,5	7 315,6	41 558,1	18 968,6	2 790,5	2 963,2	66 280,5	31 126,6	97 407,0
oct-18	34 650,2	20 857,9	55 508,1	25 094,0	2 783,7	2 775,8	86 161,5	35 703,9	121 865,5
nov-18	35 252,6	9 395,6	44 648,2	21 228,8	1 693,4	2 252,9	69 823,3	16 107,4	85 930,7
déc-18	34 606,6	18 340,9	52 947,5	25 368,9	1 477,9	1 314,5	81 108,8	45 844,4	126 953,2
janv-19	36 827,1	24 847,9	61 675,1	24 803,5	2 742,6	1 337,3	90 558,5	57 032,9	147 591,4
févr-19	36 436,8	8 392,9	44 829,8	32 353,4	2 774,5	1 272,7	81 230,3	35 616,8	116 847,1
mars-19	36 250,5	13 100,1	49 350,6	18 451,3	2 056,1	71,2	69 929,3	30 741,3	100 670,5
avr-19	36 873,1	13 780,4	50 653,5	26 773,6	3 051,8	1 474,7	81 953,6	70 311,0	152 264,6
mai-19	35 718,7	5 220,0	40 938,7	18 618,4	2 134,7	267,9	61 959,7	67 805,3	129 765,0
juin-19	36 040,5	21 709,3	57 749,8	11 722,7	1 620,0	1 703,3	72 795,8	43 898,3	116 694,2
juil-19	36 410,9	12 517,8	48 928,7	26 558,0	2 756,2	1 596,2	79 839,1	50 165,7	130 004,8
août-19	37 458,1	19 475,7	56 933,8	23 346,4	1 487,9	0,0	81 768,0	23 614,8	105 382,9
sept-19	36 755,5	27 026,2	63 781,7	29 791,9	3 204,2	0,0	96 777,8	48 147,5	144 925,4
oct-19	37 518,9	9 566,8	47 085,6	25 900,7	1 782,3	0,0	74 768,7	76 904,2	151 672,9
nov-19	37 453,8	10 228,6	47 682,3	30 020,3	3 142,9	0,0	80 845,5	52 164,8	133 010,3
déc-19	37 886,6	10 783,7	48 670,4	21 596,6	1 395,7	0,0	71 662,6	15 876,5	87 539,1
janv-20	39 285,9	21 993,1	61 278,9	22 637,9	1 78,8	0,0	84 095,7	30 707,5	114 803,2
févr-20	39 077,0	15 986,6	55 063,6	19 100,8	1 916,5	0,0	76 080,9	33 106,2	109 187,1
mars-20	38 803,6	18 649,7	57 453,2	31 407,4	2 443,5	0,0	91 304,2	30 131,4	121 435,6
avr-20	40 555,1	10 807,2	51 362,3	31 834,6	473,5	0,0	83 670,4	22 100,2	105 770,6
mai-20	39 750,1	5 403,2	45 153,3	21 845,9	884,1	0,0	67 883,3	24 839,3	92 722,6
juin-20	38 146,7	24 605,4	62 752,1	29 445,1	404,0	0,0	92 601,2	37 953,7	130 554,9
juil-20	40 717,6	2 163,9	42 881,5	43 282,0	8 500,9	0,0	94 664,4	22 464,5	117 128,9
août-20	43 779,4	21 317,1	65 096,4	53 592,4	11 349,0	0,0	130 037,8	21 428,4	151 466,2
sept-20	92 891,9	44 402,1	137 294,0	196 881,0	10 478,6	0,0	344 653,6	65 228,0	409 881,6
oct-20	40 249,3	15 741,2	55 990,5	16 340,5	9 074,6	0,0	81 405,6	27 374,6	108 780,2
nov-20	39 683,7	9 597,6	49 281,3	31 939,5	10 978,0	0,0	92 198,7	41 813,8	134 012,5
déc-20	39 182,8	6 070,6	45 253,4	10 628,1	23 754,0	0,0	79 635,4	31 473,1	111 108,5
janv-21	39 624,4	11 766,8	51 391,2	14 681,6	14 576,2	0,0	80 648,9	30 095,1	110 744,0
févr-21	40 808,3	9 380,2	50 188,5	11 151,4	13 175,1	0,0	74 515,0	48 922,3	123 437,2
mars-21	39 922,9	9 460,2	49 383,1	14 252,5	15 804,1	0,0	79 439,7	60 632,1	140 071,8
avr-21	39 805,8	9 956,9	49 762,7	28 201,7	16 253,2	0,0	94 217,6	49 315,5	143 533,1
mai-21	41 454,1	27 257,5	68 711,5	18 437,3	21 063,7	0,0	108 212,5	33 965,7	142 178,1
juin-21	38 971,0	35 397,3	74 368,3	26 525,0	20 798,9	0,0	121 692,2	111 706,2	233 398,4
juil-21	40 613,5	6 119,2	46 732,7	81 408,3	13 146,6	0,0	141 287,5	5 537,0	146 824,5
août-21	41 029,0	9 978,1	51 007,1	28 185,3	17 773,5	0,0	96 965,9	58 180,2	155 146,1
sept-21	41 176,8	12 801,5	53 978,4	26 280,8	12 578,3	0,0	92 837,5	36 950,6	129 788,1
oct-21	40 364,9	16 021,9	56 386,8	17 406,5	11 710,5	0,0	85 503,8	40 142,5	125 646,3
nov-21	40 175,3	6 033,3	46 208,6	18 743,8	12 835,8	0,0	77 788,2	32 260,5	110 048,6
déc-21	40 351,7	14 238,0	54 589,7	25 692,0	26 140,4	0,0	106 422,1	39 085,5	145 507,6
janv-22	41 242,0	6 529,3	47 771,3	168 425,4	16 916,6	0,0	233 113,3	54 210,6	287 323,9
févr-22	39 823,3	7 936,1	47 759,4	18 762,4	13 437,5	0,0	79 959,3	76 180,6	156 139,8
mars-22	40 261,2	7 059,5	47 320,7	19 332,7	14 932,2	0,0	81 585,5	55 256,4	136 841,9
avr-22	40 313,9	12 089,7	52 403,6	24 631,5	16 539,5	0,0	93 574,6	105 038,0	198 612,7
mai-22	41 011,6	13 324,4	54 336,1	19 842,1	21 208,1	0,0	95 386,3	50 647,1	146 033,4
juin-22	66 104,9	65 921,5	132 026,4	49 458,4	23 185,0	0,0	204 669,8	139 334,2	344 004,0
juil-22	41 434,7	3 838,1	45 272,8	80 594,1	14 312,5	0,0	140 179,4	42 547,6	182 727,0
août-22	41 531,6	6 819,4	48 351,1	51 504,7	18 265,3	0,0	118 121,1	68 259,4	186 380,5
sept-22	46 529,2	27 614,3	74 143,6	25 820,9	11 689,1	0,0	111 653,5	46 719,2	158 372,7
oct-22	51 016,9	13 445,8	64 462,7	26 301,8	12 819,0	0,0	103 583,4	27 450,4	131 033,8

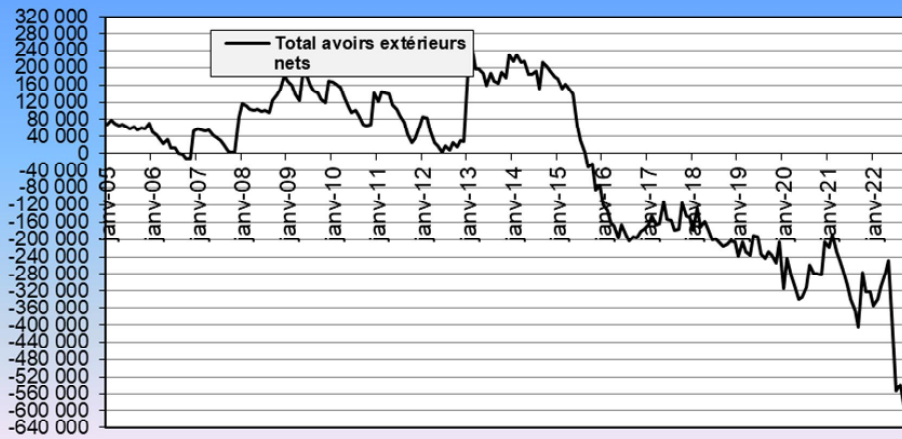


Agrégats monétaires (en millions de BIF)

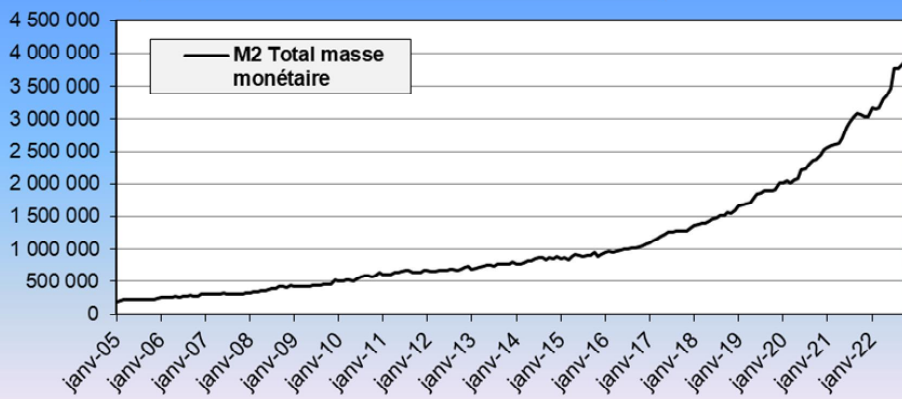
Source : BRB

Période	Masse monétaire				Total autres postes nets	Avoirs extérieurs nets			Créances nettes sur l'Etat	Créances sur l'économie
	Circulation fiduciaire	Dépôts à vue	Dépôts à terme et d'épargne	masse monétaire M2		de la Banque centrale	des banques commerciales	Total avoires extérieurs nets		
janv-18	241 265	764 431	355 783	1 361 478	306 001	- 165 011	- 12 498	-177 509	1 111 435	891 533
févr-18	241 072	773 952	365 906	1 380 929	375 500	- 136 269	7 962	-128 307	1 134 852	915 901
mars-18	249 516	778 474	366 928	1 394 917	309 732	- 180 505	10 814	-169 690	1 136 698	908 882
avr-18	246 947	790 007	365 232	1 402 186	325 061	- 152 711	- 4 773	-157 484	1 140 461	913 876
mai-18	253 203	792 154	382 995	1 428 352	313 774	- 172 751	- 2 358	-175 109	1 166 365	909 340
juin-18	282 447	798 333	382 071	1 462 851	338 237	- 175 279	- 25 977	-201 256	1 189 604	970 380
juil-18	276 846	809 432	392 200	1 478 478	357 343	- 174 985	- 24 670	-199 655	1 208 125	1 003 012
août-18	276 351	849 421	392 999	1 518 770	329 336	- 171 826	- 36 737	-208 564	1 227 831	1 007 561
sept-18	266 633	833 577	408 895	1 509 106	343 157	- 185 087	- 31 906	-216 993	1 235 579	1 010 530
oct-18	269 777	881 644	411 965	1 563 386	371 448	- 167 112	- 44 112	-211 224	1 272 532	1 042 887
nov-18	270 127	876 200	409 693	1 556 021	406 814	- 156 467	- 45 882	-202 348	1 295 958	1 042 713
déc-18	295 705	894 807	410 134	1 600 646	351 758	- 164 996	- 39 716	-204 712	1 319 150	1 009 757
janv-19	271 269	965 346	424 822	1 661 437	297 038	- 182 569	- 55 758	-238 326	1 350 007	1 019 568
févr-19	274 734	981 354	418 301	1 674 388	369 491	- 148 015	- 56 831	-204 845	1 398 301	1 032 752
mars-19	275 569	995 493	422 730	1 693 792	341 806	- 166 782	- 62 621	-229 403	1 403 195	1 047 108
avr-19	284 747	1 006 364	427 717	1 718 827	351 088	- 159 871	- 77 103	-236 974	1 438 778	1 044 166
mai-19	298 010	1 046 937	439 645	1 784 592	350 587	- 133 902	- 56 346	-190 248	1 423 383	1 072 038
juin-19	318 405	1 072 077	458 268	1 848 750	354 584	- 121 713	- 72 540	-194 253	1 472 139	1 103 706
juil-19	317 003	1 091 656	453 811	1 862 470	340 154	- 133 766	- 100 263	-234 029	1 474 582	1 143 603
août-19	328 754	1 106 885	459 122	1 894 762	322 583	- 151 892	- 90 628	-242 520	1 485 047	1 153 935
sept-19	317 565	1 116 751	454 128	1 888 445	380 018	- 143 735	- 83 848	-227 582	1 501 449	1 179 708
oct-19	326 379	1 092 159	476 499	1 895 037	397 659	- 154 414	- 81 819	-236 233	1 516 156	1 195 694
nov-19	331 952	1 027 361	559 744	1 919 057	411 995	- 163 319	- 91 132	-254 451	1 550 365	1 225 249
déc-19	359 960	1 070 092	584 633	2 014 685	418 526	- 129 391	- 76 950	-206 340	1 619 076	1 208 564
janv-20	338 502	1 074 279	593 100	2 005 881	423 493	- 173 481	- 141 788	-315 269	1 701 349	1 233 990
févr-20	334 751	1 095 009	608 830	2 038 589	443 527	- 131 251	- 113 331	-244 581	1 699 248	1 220 069
mars-20	330 763	1 080 233	609 191	2 020 186	410 836	- 167 020	- 117 818	-284 838	1 661 539	1 245 005
avr-20	341 669	1 100 902	622 889	2 065 461	389 893	- 179 212	- 126 989	-306 201	1 706 269	1 248 757
mai-20	352 276	1 092 170	632 402	2 076 848	394 293	- 185 897	- 154 687	-340 584	1 690 782	1 313 611
juin-20	378 104	1 182 432	642 362	2 202 897	370 471	- 184 619	- 148 513	-333 132	1 794 534	1 312 884
juil-20	389 512	1 144 248	696 046	2 229 805	400 845	- 164 716	- 147 955	-312 671	1 775 792	1 381 175
août-20	398 943	1 187 167	705 982	2 292 091	402 547	- 138 098	- 120 458	-258 556	1 748 430	1 416 359
sept-20	389 407	1 294 612	678 224	2 362 242	557 662	- 151 024	- 128 888	-279 913	2 022 228	1 391 737
oct-20	387 230	1 290 420	694 772	2 372 423	537 107	- 148 193	- 130 929	-279 122	2 002 397	1 398 590
nov-20	392 088	1 332 876	711 189	2 436 154	499 782	- 138 962	- 142 836	-281 797	2 007 089	1 427 953
déc-20	434 047	1 366 423	720 529	2 520 998	542 464	- 93 105	- 111 911	-205 016	2 026 263	1 449 543
janv-21	404 990	1 418 337	727 016	2 550 344	500 314	- 100 770	- 118 503	-219 273	2 021 574	1 469 804
févr-21	397 493	1 440 560	750 925	2 588 977	521 156	- 94 852	- 94 495	-189 347	2 022 089	1 501 245
mars-21	396 465	1 445 543	773 663	2 615 672	517 646	- 119 124	- 108 593	-227 717	2 034 906	1 550 230
avr-21	407 869	1 434 654	780 329	2 622 851	506 297	- 105 226	- 143 518	-248 744	2 014 096	1 576 844
mai-21	420 022	1 515 725	775 326	2 711 074	490 005	- 123 600	- 148 492	-272 092	2 041 348	1 647 345
juin-21	458 296	1 589 876	821 663	2 869 836	471 613	- 114 588	- 190 802	-305 391	2 116 150	1 755 964
juil-21	467 370	1 653 986	831 071	2 952 426	455 663	- 137 154	- 203 220	-340 375	2 154 646	1 820 161
août-21	464 646	1 688 957	873 637	3 027 241	430 218	- 140 628	- 223 632	-364 260	2 140 674	1 902 776
sept-21	452 798	1 675 444	964 343	3 092 585	577 609	- 150 539	- 254 415	-404 954	2 143 548	2 165 978
oct-21	446 127	1 673 107	960 232	3 079 465	595 544	4 593	- 281 290	-276 698	1 962 973	2 245 851
nov-21	450 664	1 612 604	974 651	3 037 919	671 085	- 78 219	- 243 064	-321 284	1 957 508	2 331 068
déc-21	478 832	1 572 392	987 236	3 038 460	695 918	- 141 348	- 181 042	-322 391	1 930 722	2 380 756
janv-22	450 673	1 746 322	981 141	3 178 136	707 810	- 117 060	- 237 485	-354 545	2 076 107	2 416 645
févr-22	442 607	1 696 040	1 022 650	3 161 297	779 993	- 117 060	- 222 015	-339 075	2 070 971	2 498 560
mars-22	449 058	1 693 513	1 035 025	3 177 596	709 282	- 113 494	- 194 681	-308 175	1 921 139	2 561 781
avr-22	452 452	1 801 306	1 041 490	3 295 248	750 333	- 113 494	- 165 761	-279 255	1 946 301	2 644 605
mai-22	450 262	1 855 757	1 044 218	3 350 238	763 965	- 113 494	- 135 285	-248 779	1 915 210	2 740 138
juin-22	519 478	1 920 444	1 025 778	3 465 700	985 258	- 232 159	- 190 483	-422 642	2 232 065	2 914 129
juil-22	532 062	2 229 229	1 003 633	3 764 924	891 830	- 335 583	- 217 525	-553 108	2 497 593	3 010 119
août-22	551 352	2 180 082	1 027 475	3 758 910	1 045 687	- 298 966	- 239 293	-538 259	2 578 319	3 050 393
sept-22	533 473	2 177 491	1 108 470	3 819 433	1 070 577	- 256 661	- 326 773	-583 435	2 582 860	3 176 662
oct-22	526 494	2 217 491	1 115 177	3 859 162	1 059 699	- 264 531	- 309 266	-573 796	2 611 669	3 170 604

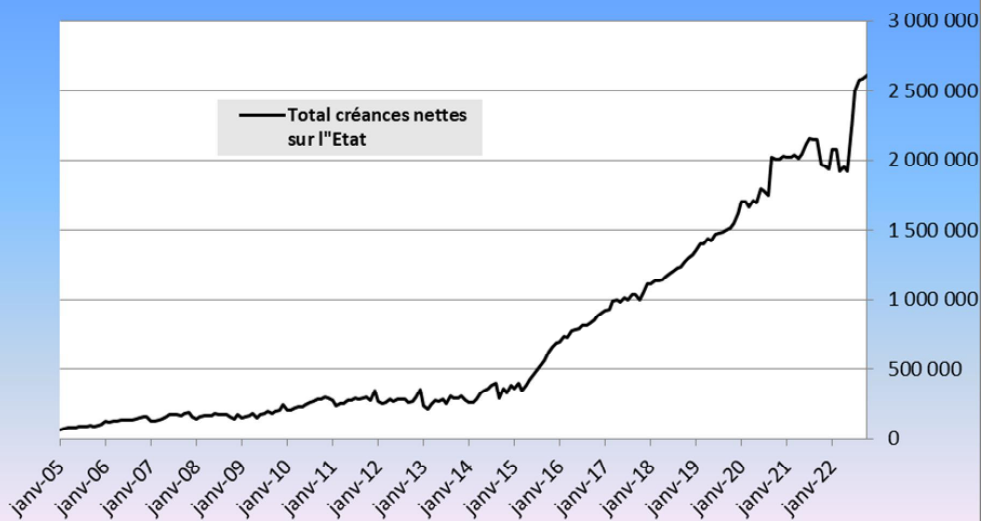
Evolution des avoirs extérieurs nets (en millions de BIF)



Evolution de la masse monétaire (en millions de BIF)



Evolution des créances nettes sur l'Etat (en million de BIF)



Taux d'intérêt moyens pondérés débiteurs appliqués par les banques

(Fin de mois en pourcentage)

Source : BRB

Période	Court terme				Moyen terme		Long terme	
	Exportation	Importation	Trésorerie	Autres	Habitat	Equipement et divers	Habitat	Equipement et divers
avr-18	9,00	15,91	16,30	16,47	17,05	16,18	15,69	14,81
mai-18	19,00	16,23	16,36	16,45	17,05	16,15	15,71	14,82
juin-18	9,00	16,05	16,33	16,60	17,02	14,44	15,68	14,85
juil-18	13,20	15,81	15,66	16,32	17,04	14,64	15,74	14,85
août-18	9,00	15,94	15,87	16,40	17,08	14,98	16,51	14,69
sept-18	9,00	17,27	15,46	16,35	17,08	14,67	16,30	14,74
oct-18	9,29	17,20	15,43	16,38	17,16	14,72	16,32	14,67
nov-18	7,84	16,45	15,78	16,62	18,41	15,07	17,47	14,88
déc-18	7,68	14,77	15,84	16,06	18,33	14,93	18,29	15,32
janv-19	7,37	15,54	16,23	16,10	18,32	14,99	17,98	14,75
févr-19	7,24	17,40	16,51	16,17	18,32	15,01	17,98	14,79
mars-19	9,00	15,73	16,06	16,36	18,36	14,95	18,16	14,78
avr-19	7,05	15,98	16,43	16,00	18,20	14,97	14,63	14,82
mai-19	7,00	15,87	16,89	15,80	18,34	15,17	14,68	15,07
juin-19	7,00	15,24	17,00	15,79	18,34	15,20	14,73	14,85
juil-19	7,00	14,85	17,17	15,93	18,04	14,96	14,81	14,49
août-19	8,71	15,07	17,20	15,89	18,34	15,03	14,71	14,52
sept-19	9,00	15,28	17,28	16,03	18,38	15,10	14,62	14,28
oct-19	7,17	15,48	16,64	15,45	18,08	15,20	16,62	14,31
nov-19	7,00	15,94	16,99	15,55	18,04	15,41	16,62	13,25
déc-19	7,00	15,81	17,16	15,26	17,92	15,20	16,56	14,21
janv-20	7,00	15,44	16,91	14,91	18,29	15,39	16,62	12,03
févr-20	7,00	15,26	16,96	15,20	18,56	15,23	15,76	11,95
mars-20	6,50	16,95	16,94	15,38	18,52	15,31	15,76	12,41
avr-20	7,00	15,27	16,93	15,40	18,57	15,36	15,76	11,85
mai-20	7,00	12,72	17,18	14,68	18,57	16,19	15,72	12,14
juin-20	7,00	15,23	17,06	15,32	18,57	15,98	15,72	11,85
juil-20	7,00	15,33	17,06	14,69	18,59	15,71	16,03	12,25
août-20	8,00	12,79	17,10	14,99	18,32	15,81	16,03	11,97
sept-20	7,00	14,00	17,01	15,33	18,34	15,88	16,21	12,15
oct-20	7,00	15,55	16,97	15,13	18,31	16,04	15,61	11,91
nov-20	7,00	15,36	16,85	14,52	18,32	15,84	15,96	13,38
déc-20	7,00	15,29	16,79	15,15	18,31	15,66	15,94	12,10
janv-21	7,00	14,55	16,64	15,24	17,97	14,93	15,94	13,26
févr-21	0,00	13,93	16,86	15,55	18,12	14,94	15,79	13,33
mars-21	0,00	14,81	16,75	15,49	16,41	14,85	15,58	13,34
avr-21	0,00	14,79	16,48	15,44	18,32	14,92	15,41	13,39
mai-21	0,00	13,77	16,36	15,42	18,33	14,72	20,40	12,91
juin-21	0,00	14,06	16,48	15,50	18,43	14,49	20,39	13,01
juil-21	0,00	14,80	16,55	15,37	17,82	13,93	20,44	12,25
août-21	8,00	14,53	16,37	14,60	16,46	12,54	20,44	11,02
sept-21	0,00	14,48	16,12	14,53	16,94	12,41	19,42	9,66
oct-21	0,00	14,32	16,22	14,25	13,70	12,53	19,34	11,64
nov-21	0,00	14,15	15,40	14,06	16,35	12,54	19,33	12,13
déc-21	0,00	7,10	15,67	13,85	16,23	12,56	19,36	10,95
janv-22	0,00	7,09	15,12	13,94	13,52	12,46	13,89	11,21
févr-22	0,00	7,08	15,01	14,09	13,40	12,41	13,78	11,25
mars-22	0,00	7,48	14,66	14,05	13,49	12,14	13,69	11,04
avr-22	0,00	10,33	14,78	14,08	13,53	12,40	13,68	10,98
mai-22	0,00	7,65	13,88	14,31	13,43	12,30	13,66	11,05
juin-22	0,00	7,06	15,30	14,03	13,01	11,01	13,42	10,10
juil-22	0,00	7,95	15,28	14,31	13,46	12,22	13,41	11,10
août-22	0,00	7,88	15,01	14,69	13,48	12,61	13,34	11,15
sept-22	0,00	7,86	15,64	14,13	13,50	12,40	13,34	10,43
oct-22	0,00	7,69	15,52	13,06	13,62	12,60	13,42	10,23

Equipe technique

Supervision générale

Directeur Général a.i : NDAYISHIMIYE Nicolas

Coordination technique

1. **SIBOMANA Jean Claude** : Directeur a.i. du Département Technique
2. **HABIMANA Faustin** : Chef de service « Conjoncture et Commerce Extérieur »,

Cadres chargés de la collecte et du traitement :

1. **AKIMANA Jean Irénée** : Commerce extérieur
2. **MANIRAKIZA Léonce** : Electricité, eau, minerais, prix à la consommation, indice des prix à la consommation, finances publiques.
3. **NDUWIMANA Emilienne** : Production vivrière, café, pêche, thé, précipitations, boissons.
4. **GAHIMBARE Aline** : Abatages, tourbe, coton, tabac, transport aérien.
5. **NIZIGAMA Grégonie** : Finances publiques, agrégats monétaires, taux d'intérêt.

Diffusion :

NIMBONA Spès : Chef de la cellule « Traitement, Publication, Diffusion, Archivage et Documentation Statistique ».