

**INSTITUT NATIONAL DE LA STATISTIQUE
DU BURUNDI**



DIRECTION GENERALE

**SERVICE « ETUDES ET STATISTIQUES AGRICOLES ET DES PRIX A LA
PRODUCTION AGRICOLE »**

**INDICES DES PRIX A LA PRODUCTION
AGRICOLE AU BURUNDI (IPPAB), MOIS
D'OCTOBRE 2023**



Date de publication : le 13 novembre 2023

1

INSBU, Zone ROHERO, Quartier INSS, Avenue de l'Aviation, N°06, B.P. 1156 BUJUMBURA
Tél : (+257) 22 222149/ 22 226729, 22226734/35, FAX :(+257) 22 222635,
E-mail : ins.burundi@insbu.bi; jsteebu@jsteebu.bi, Site Web : www.jsteebu.bi, Twitter :
@INSBURUNDI

*Devise : « En marche avec les Statistiques Fiables au Service du
Développement »*

Aux lecteurs

L'Institut National de la Statistiques du Burundi (INSBU) met à la disposition des utilisateurs l'Indice des Prix à la Production Agricole (IPPAB base 100 pour l'année 2018).

Cet indice composite, basé sur l'observation des prix des Céréales ; des tubercules et racines ; les légumineuses ; les plantes oléagineuses ; les cultures industrielles ; les légumes frais ; la banane ; les fruits frais, les bovins, les ovins et caprins ; les porcins ; les produits élevages et volailles, les sous produits de l'élevage ; les produits de la sylviculture et de l'exploitation forestière ainsi que les produits de la pêche (coutumière et artisanale).

La méthodologie utilisée est du type input avec une formule de Laspeyres. Le champ couvert par l'indice est le territoire national exclus la Mairie de Bujumbura.

Les coefficients de pondération sont calculés à l'aide des structures des comptes nationaux de 2014.

Evolution des prix des produits agricoles au mois d'octobre 2023

Dans l'ensemble les prix des produits enregistrent une variation en augmentation de 0,4 % pour le mois d'octobre 2023 contre une variation en augmentation de 1,1% pour le mois de septembre 2023.

- Pour les céréales, on observe dans l'ensemble une variation en hausse de 6,0% pour ce mois d'octobre. Tous les produits ont subi des augmentations : le blé (3,9%) ; le maïs (5,4%) ; le riz paddy (10,7%) ; le sorgho à graines rouges (1,4%) ainsi que l'éleusine (0,5%).
- Les tubercules et les racines manifestent une diminution de 1,0 % au mois d'octobre 2023 contre une augmentation de 1,2 % au mois de septembre.
- La classe des légumineuses a subi une hausse de 2,9% pour ce mois d'octobre 2023 par rapport au mois de septembre 2023 (6,0%).
- Les produits de la pêche (coutumière et artisanale) enregistrent une variation en augmentation de 2,1% pour ce mois contre une diminution de 5,2% au mois précédent.

Evolution trimestrielle des prix des produits agricoles

Au cours du trimestre ayant pris fin en octobre 2023, les prix des produits enregistrent une variation en augmentation de 4,3% par rapport au trimestre précédent (3,2%).

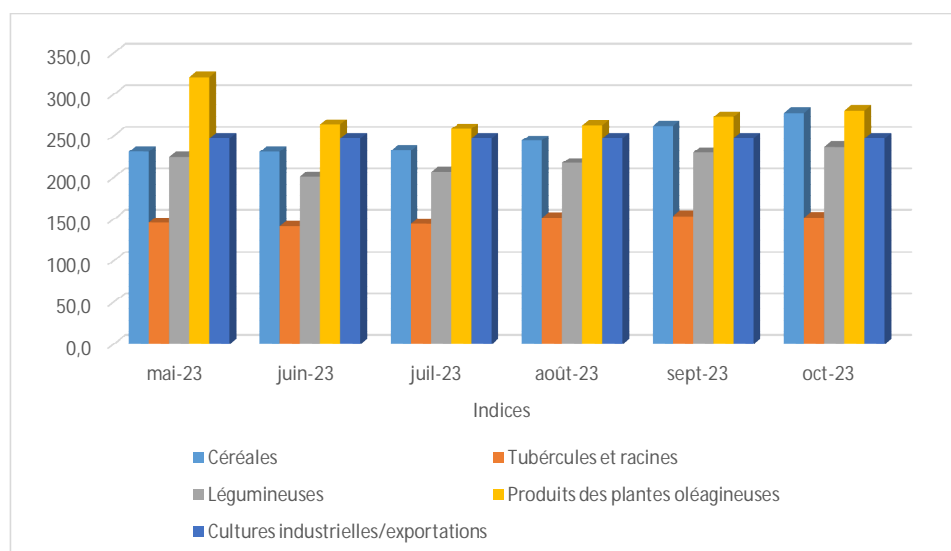
Quatre classes de produits ont manifesté une variation en diminution : les produits des plantes oléagineuses (-3,2%) ; les légumes frais (-2,1%) ; la banane (-3,4%) ; les produits de la sylviculture et de l'exploitation forestière (-2,4%). Les autres classes de produits ont subi des variations en augmentation (voir les tableaux en annexe).

Evolution annuelle des prix des produits agricoles

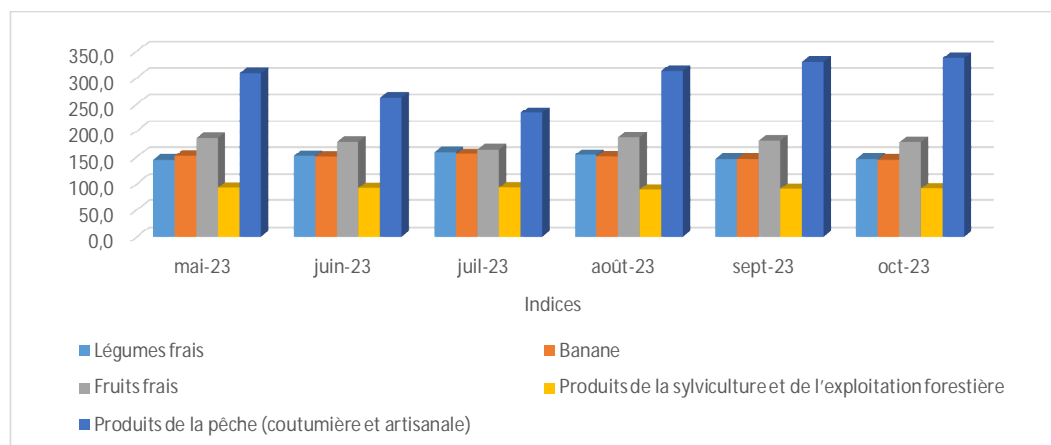
En glissement annuel, l'évolution des prix des produits agricoles observe une augmentation de 21,1 % le mois d'octobre 2023 contre une augmentation de 28,2% au mois précédent.

- Les céréales enregistrent une hausse de 14,0 % contre une hausse de 26,7% par rapport au mois précédent.
- Les tubercules et les racines ont connu une augmentation de 25,9% contre une augmentation de 40,2% par rapport au mois précédent.
- La classe des légumineuses a connu une hausse de 32,0 % contre une hausse de 48,1% par rapport au mois précédent.
- La banane a connu une hausse de 15,3 % contre une hausse de 17,1% par rapport au mois précédent.

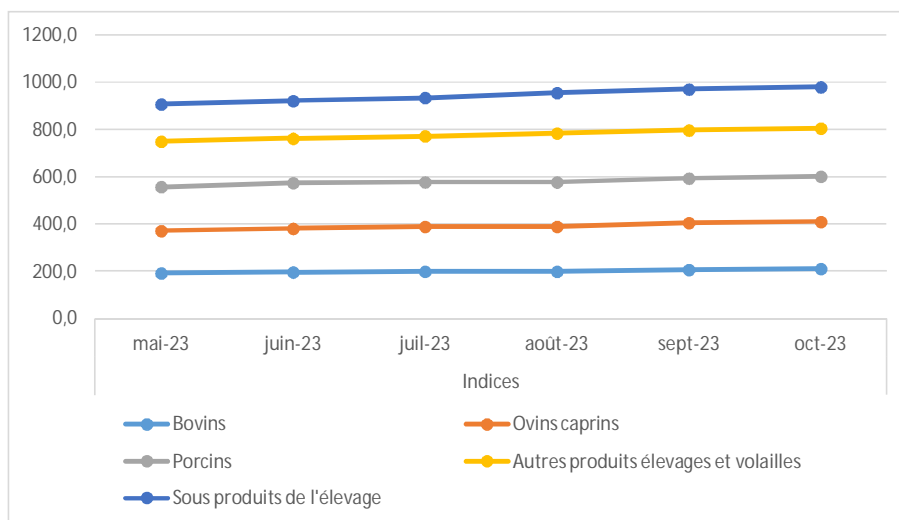
Graphique 1 : Evolution de l'indice des prix des céréales, des légumineuses, des plantes oléagineuses, des tubercules/racines et des cultures industrielles



Graphique 2 : Evolution de l'indice des prix des légumes frais, des bananes, des fruits frais ; des produits de la sylviculture et des produits de la pêche (coutumière et artisanale)



Graphique 3 : Evolution de l'indice des prix des bovins ; ovins/caprins ; des porcins ; des autres produits élevages et volailles ; des sous-produits de l'élevage,



Annexe 1: Evolution de l' indice par classe de produits

Nom de Classe	Pondération	Indices						Variation en % sur:		
		mai-23	juin-23	juil-23	août-23	sept-23	oct-23	1 Mois	1 Trime	1 Année
Céréales	42,0	231,5	231,5	232,8	244,0	262,2	277,9	6,0	12,7	14,0
Tubércules et racines	416,0	146,0	141,8	144,6	152,0	153,8	152,2	-1,0	5,9	25,9
Légumineuses	91,0	225,3	201,1	206,7	217,4	230,4	237,0	2,9	8,2	32,0
Produits des plantes oléagineuses	6,0	320,9	264,1	258,4	263,0	273,3	280,4	2,6	-3,2	24,6
Cultures industrielles/exportations	51,0	247,2	247,2	247,2	247,2	247,2	247,2	0,0	0,0	41,6
Légumes frais	128,0	144,6	151,6	158,9	153,7	146,1	145,9	-0,1	-2,1	-7,9
Banane	138,0	151,7	150,4	155,1	150,6	146,1	144,7	-0,9	-3,4	15,3
Fruits frais	17,0	185,8	178,8	163,9	187,5	181,2	178,5	-1,5	3,5	7,7
Bovins	30,0	192,1	196,4	199,1	198,8	207,1	210,7	1,8	4,9	28,1
Ovins caprins	18,0	179,5	184,8	190,2	191,1	198,3	199,4	0,6	6,2	28,1
Porcins	9,0	186,2	192,9	188,5	187,7	188,4	191,4	1,6	0,0	19,5
Autres produits élevages et volailles	4,0	192,0	188,6	194,5	207,3	203,6	204,2	0,3	7,0	18,6
Sous produits de l'élevage	13,0	157,5	159,0	162,4	170,5	173,5	174,4	0,5	8,2	24,8
Produits de la sylviculture et de l'exploitation forestière	17,0	92,9	92,4	93,3	89,4	91,0	91,6	0,6	-2,4	7,3
Produits de la pêche (coutumière et artisanale)	20,0	308,5	262,4	233,7	313,5	329,9	336,9	2,1	21,8	57,6
Ensemble	1000,0	169,3	165,0	167,7	173,0	174,9	175,6	0,4	4,3	21,1

Annexe 2. Evolution des indices des produits élémentaires

Intitulé des produits	Pondération	Indices						Variation en % sur:		
		mai-23	juin-23	juil-23	août-23	sept-23	oct-23	1 Mois	1 Trim	1 Année
Blé	3,0	295,3	287,6	237,1	240,0	264,9	275,1	3,9	-4,9	1,6
Maïs	23,0	248,4	259,9	267,5	279,5	304,5	321,0	5,4	16,7	1,1
Riz paddy	9,0	243,0	219,2	224,0	238,2	246,1	272,5	10,7	10,3	1,5
Sorgho à graines rouges	4,0	194,7	186,8	184,2	197,2	205,5	208,3	1,4	8,0	1,0
Sorgho à graines blanches	2,0	-	-	-	-	-	-	-	-	0,0
Eleusine	1,0	158,4	160,6	161,9	167,5	175,2	176,0	0,5	7,8	1,1
Pommes de terre	35,0	230,7	254,1	251,1	242,2	224,7	221,8	-1,3	-6,4	1,2
Manioc doux	55,0	160,5	161,5	165,6	166,8	169,6	166,6	-1,8	3,2	1,5
Manioc amer	258,0	125,5	116,8	121,0	124,7	129,8	126,3	-2,7	4,8	1,1
Colocase (amateke y'Ikirundi)	7,0	-	-	-	209,7	216,6	231,8	7,1	100,0	5,2
Colocase (amateke y'Ikizungu)	14,0	169,8	155,6	155,6	159,4	162,9	182,1	11,8	4,9	1,3
Patates douces	47,0	193,1	189,1	188,3	206,2	202,1	205,4	1,6	7,6	1,5
Haricots jaune	8,0	266,6	226,6	236,6	242,4	251,6	257,2	2,2	2,9	1,4
Haricots rouge	16,0	290,5	222,4	237,4	253,1	268,4	279,5	4,1	6,7	1,5
Haricots mélangé (kirundo)	1,0	291,3	225,2	249,3	257,6	273,2	283,9	3,9	6,4	1,5
Petit pois	55,0	217,6	184,6	197,3	206,7	217,4	219,5	0,9	7,4	1,3
Nièbe	1,0	-	-	-	-	-	-	-	-	-
pois cajan	10,0	146,2	254,6	201,7	216,8	243,3	268,5	10,4	20,9	1,2
Arachides(coques ou décortiqué)	3,0	464,8	356,2	343,6	348,4	362,3	373,6	3,1	-6,9	1,3
Soja	1,0	212,5	197,4	201,3	214,6	234,5	243,0	3,6	13,2	1,1
Tournesol	2,0	159,2	159,2	159,2	159,2	159,2	159,2	0,0	0,0	1,1
Café cerise	39,0	284,9	284,9	284,9	284,9	284,9	284,9	0,0	0,0	1,5
Thé brut	5,0	112,0	112,0	112,0	112,0	112,0	112,0	0,0	0,0	1,0

7

INSBU, Zone ROHERO, Quartier INSS, Avenue de l'Aviation, N°06, B.P. 1156 BUJUMBURA
Tél : (+257) 22 222149/ 22 226729, 22226734/35, FAX :(+257) 22 222635,
E-mail : ins.burundi@insbu.bi, isteebu@isteebu.bi, Site Web : www.isteebu.bi, Twitter :
@INSBURUNDI

Devise : « En marche avec les Statistiques Fiables au Service du Développement »

Intitulé des produits	Pondération	Indices						Variation en % sur:		
		mai-23	juin-23	juil-23	août-23	sept-23	oct-23	1 Mois	1 Trim	1 Année
(feuilles vertes)										
Coton graine	2,0	110,0	110,0	110,0	110,0	110,0	110,0	0,0	0,0	1,0
Canne à sucre	5,0	142,9	142,9	142,9	142,9	142,9	142,9	0,0	0,0	1,0
Amarantes (lenga lenga)	26,0	139,5	146,7	154,4	152,5	138,6	139,5	0,7	-2,3	0,9
Oignons rouges	8,0	129,6	174,2	183,7	174,5	161,3	160,7	-0,4	1,9	1,7
Oignons blancs	5,0	155,4	195,9	198,5	171,5	169,9	177,0	4,2	-5,7	1,5
Aubergine Viollette (Viringanya)	4,0	96,0	105,5	100,0	147,4	148,3	138,1	-6,9	43,8	1,0
Aubergine Amer (z'Ikirundi)	9,0	165,2	168,9	176,9	184,4	179,7	178,9	-0,4	6,3	1,2
Tomate	32,0	160,6	152,9	161,3	137,2	127,8	125,8	-1,5	-17,7	1,0
Choux pomme	13,0	166,7	171,4	178,5	185,7	187,0	185,8	-0,6	8,1	1,1
Poireau	7,0	169,7	228,8	230,7	215,7	177,6	176,1	-0,8	-9,5	1,2
Poivron	6,0	139,8	131,0	142,6	137,3	159,3	141,1	-11,4	5,9	1,2
Carotte	6,0	136,6	144,3	160,1	166,8	164,8	151,4	-8,1	9,6	1,3
Epinard	6,0	175,2	151,1	159,8	178,6	173,5	214,1	23,4	16,5	1,8
Concombre	6,0	-	-	-	-	-	-	-	-	0,0
Banane à cuire	29,0	184,4	174,6	180,4	174,0	176,1	178,8	1,6	-2,0	1,3
Banane à vin	105,0	141,8	142,7	147,2	143,3	136,8	133,8	-2,1	-4,1	1,1
Bananes à fruits longues	2,0	164,7	180,6	183,6	177,8	180,5	186,4	3,3	3,0	1,1
Bananes à fruits courtes	2,0	184,3	173,2	177,7	168,8	169,3	182,4	7,7	-2,7	1,2
Ananas	2,0	154,9	169,3	162,1	160,6	164,5	165,5	0,6	0,9	1,2
Oranges	2,0	147,2	129,3	135,2	173,7	188,8	186,0	-1,5	33,2	0,8
Mandarines	2,0	154,7	140,5	146,2	185,9	120,3	118,3	-1,6	-3,8	0,6
Citrons	1,0	153,6	123,8	126,6	137,8	156,1	169,4	8,5	14,7	1,0
Maracouja	1,0	152,6	139,3	156,8	162,9	162,1	179,4	10,6	12,4	1,2
Avocats	4,0	200,9	198,5	200,1	193,8	193,4	184,6	-4,6	-4,6	1,1
Mangues de grande taille	1,0	592,1	512,1	259,0	517,8	381,7	381,7	0,0	-6,0	3,1
Mangue de petite taille	1,0	165,8	209,5	169,8	171,3	177,7	210,9	18,7	2,7	1,1
Prune du Japon	3,0	126,1	127,4	129,0	127,2	160,7	138,2	-14,0	11,4	1,2
Taureau sur pied race locale (4 à 5)	20,0	187,6	190,3	193,1	188,5	201,0	205,1	2,1	4,1	1,3

8

INSBU, Zone ROHERO, Quartier INSS, Avenue de l'Aviation, N°06, B.P. 1156 BUJUMBURA
Tél : (+257) 22 222149/ 22 226729, 22226734/35, FAX :(+257) 22 222635,
E-mail : ins.burundi@insbu.bi, isteebu@isteebu.bi, Site Web : www.isteebu.bi, Twitter :
@INSBURUNDI

Devise : « En marche avec les Statistiques Fiables au Service du Développement »

Intitulé des produits	Pondération	Indices						Variation en % sur:		
		mai-23	juin-23	juil-23	août-23	sept-23	oct-23	1 Mois	1 Trim	1 Année
(ans)										
Vache sur pied (4 à 5 ans)	10,0	201,1	208,6	211,2	219,5	219,3	222,0	1,2	6,4	1,3
Mouton sur pied (3 à 5 ans)	3,0	190,7	194,2	197,5	197,9	208,4	209,4	0,5	5,7	1,2
Chèvre locale sur pied (3 à 5 ans)	15,0	177,2	182,9	188,8	189,8	196,3	197,4	0,6	6,3	1,3
Porcins sur pied (1 à 2 ans)	9,0	186,2	192,9	188,5	187,7	188,4	191,4	1,6	0,0	1,2
Lapin	1,0	192,5	197,7	210,4	206,1	209,9	213,4	1,7	4,8	1,3
Poules	1,0	223,9	222,1	224,3	235,6	230,5	233,9	1,5	4,4	1,2
Canards	1,0	153,0	153,6	155,1	185,2	177,7	165,5	-6,9	14,5	1,1
Cobayes	1,0	198,7	180,8	188,2	202,3	196,1	204,0	4,0	6,1	1,3
Lait de vache brut	10,0	151,1	152,2	155,6	164,8	169,0	170,3	0,8	9,9	1,3
Œufs	2,0	208,4	213,9	217,5	222,2	222,0	221,6	-0,2	4,1	1,2
Miel	1,0	119,8	117,2	120,4	123,6	120,9	120,5	-0,3	2,1	1,0
Grumes (bois d'œuvre)(Planche)	1,0	109,8	107,3	109,1	108,6	111,5	112,1	0,5	1,8	1,1
Bois de chauffe	14,0	83,1	83,1	83,1	78,3	79,7	80,1	0,4	-4,5	1,1
Charbon de bois	2,0	153,1	149,8	156,6	157,0	159,8	161,9	1,3	4,2	1,2
Ndagala	4,0	295,4	305,8	239,5	273,9	305,6	300,2	-1,8	4,6	1,0
Nyamunyamu	7,0	308,4	347,7	303,5	307,6	329,2	343,3	4,3	2,1	0,8
Kahuzo	4,0	271,4	-	-	357,7	370,1	385,5	4,2	36,8	100,0
Mukeke	5,0	348,9	318,2	318,2	318,2	318,2	318,2	0,0	-3,1	100,0

Annexe 3: Prix des produits agricoles des mois de septembre et d'octobre 2023

9

INSBU, Zone ROHERO, Quartier INSS, Avenue de l'Aviation, N°06, B.P. 1156 BUJUMBURA
Tél : (+257) 22 222149/ 22 226729, 22226734/35, FAX :(+257) 22 222635,
E-mail : ins.burundi@insbu.bi, isteebu@isteebu.bi, Site Web : www.isteebu.bi, Twitter :
@INSBURUNDI

Devise : « En marche avec les Statistiques Fiables au Service du Développement »

N°	Nom du produit	Quantité	Unité	Prix du mois de Septembre en Fbu 2023	Prix du mois d'octobre en Fbu 2023
1	Blé	1	Kg	3017	3133
2	Maïs	1	Kg	1781	1877
3	Riz paddy	1	Kg	2002	2217
4	Sorgho à graines rouges	1	Kg	1779	1803
5	Eleusine	1	Kg	1833	1842
6	Pomme de terre	1	Kg	1123	1109
7	Manioc doux	1	Kg	872	856
8	Manioc amer	1	Kg	699	680
9	Colocase "Amateke Y'ikirundi" ou taro	1	Kg	1527	1635
10	Colocase (amateke y'Ikizungu)	1	Kg	999	1116
11	Patates douces	1	Kg	616	626
12	Haricots jaune	1	Kg	3143	3213
13	Haricots rouge	1	Kg	2462	2564
14	Haricots mélangé (kirundo)	1	Kg	2368	2461
15	Petit pois	1	Kg	4098	4137
16	Pois cajan	1	Kg	2413	2663
17	Arachides(coques ou décortiqué)	1	Kg	5213	5375
18	Soja	1	Kg	2459	2548
19	Tournesol	1	Kg	1000	1000
20	Amarantes (lenga lenga)	1	Kg	510	513
21	Ognons rouges	1	Kg	2144	2136
22	Ognons blancs	1	Kg	2110	2199
23	Aubergine violette (Viringanya)	1	Kg	667	621
24	Aubergine Amer (z'Ikirundi)	1	Kg	744	741

10

INSBU, Zone ROHERO, Quartier INSS, Avenue de l'Aviation, N°06, B.P. 1156 BUJUMBURA
Tél : (+257) 22 222149/ 22 226729, 22226734/35, FAX :(+257) 22 222635,
E-mail : ins.burundi@insbu.bi, isteebu@isteebu.bi, Site Web : www.isteebu.bi, Twitter :
@INSBURUNDI

Devise : « En marche avec les Statistiques Fiables au Service du Développement »

N°	Nom du produit	Quantité	Unité	Prix du mois de Septembre en Fbu 2023	Prix du mois d'octobre en Fbu 2023
25	Tomate	1	Kg	941	927
26	Choux pomme	1	Kg	336	334
27	Poireau	1	Kg	1519	1506
28	Poivron	1	Kg	1572	1393
29	Carotte	1	Kg	1341	1232
30	Epinard	1	Kg	683	843
31	Café cerise	1	Kg	1200	1200
32	Thé(feuille verte)	1	Kg	280	280
33	coton graine	1	Kg	550	550
34	Canne à sucre	1	Tonne	10000	10000
35	Banane à cuire	1	Kg	751	763
36	Banane à vin	1	Kg	506	495
37	Bananes à fruits longues	1	Kg	639	660
38	Bananes à fruits courtes	1	Kg	905	974
39	Ananas	1	Kg	618	622
40	Oranges	1	Kg	1014	999
41	Mandarines	1	Kg	791	778
42	Citrons	1	Kg	627	680
43	Maracouja	1	Kg	1546	1711
44	Avocats	1	Kg	732	699
45	Mangues de grande taille	1	Kg	2463	2463
46	Mangue de petite taille	1	Kg	563	669
47	Prune du Japon	1	Kg	2631	2262
48	Taureau sur pied race locale (4 à 5 ans)	1	Tête	1580238	1612659
49	Vache sur pied (4 à 5 ans)	1	Tête	1352000	1368750
50	Mouton sur pied (3 à 5 ans)	1	Tête	118797	119392
51	Chèvre locale sur pied (3 à 5 ans)	1	Tête	137168	137951
52	Porcins sur pied	1	Tête	273980	278404

11

INSBU, Zone ROHERO, Quartier INSS, Avenue de l'Aviation, N°06, B.P. 1156 BUJUMBURA
Tél : (+257) 22 222149/ 22 226729, 22226734/35, FAX :(+257) 22 222635,
E-mail : ins.burundi@insbu.bi, isteebu@isteebu.bi, Site Web : www.isteebu.bi, Twitter :
@INSBURUNDI

Devise : « En marche avec les Statistiques Fiables au Service du Développement »

N°	Nom du produit	Quantité	Unité	Prix du mois de Septembre en Fbu 2023	Prix du mois d'octobre en Fbu 2023
	(1 à 2 ans)				
53	Lapin	1	Tête	11608	11800
54	Poules	1	Kg	11969	12145
55	Canards	1	Kg	9670	9005
56	Cobayes	1	Tête	1466	1525
57	Lait de vache brut	1	Litre	1157	1165
58	Œufs	1	Unité	522	521
59	Miel	1	Kg	7932	7904
60	Grumes (bois d'œuvre)(Planche)	1	Pièce	3912	3931
61	Bois de chauffe	1	stère	11550	11600
62	Charbon de bois	1	Sac	19104	19356
63	Ndagala	1	Caisse	998333	980833
64	Nyamunyamu	1	Caisse	738333	770000
65	Kahuzo	1	Caisse	890000	927000
66	Mukeke	1	Caisse	1400000	1400000

Annexe 4 : Note méthodologique

1. Définition et couverture

L'Institut National de la Statistique du Burundi (INSBU) met à la disposition du public, un indicateur de mesure de l'inflation des produits de l'agriculture ; de l'élevage et de la pêche.

Dénoté « Indice des prix à la Production agricole ». Il comprend les céréales ; les tubercules et racines ; les légumineuses ; les plantes oléagineuses ; les cultures industrielles ; les légumes frais ; la banane ; les fruits frais, les bovins, les ovins et caprins ; les porcins ; les produits d'élevages et volailles, les sous-produits de l'élevage ; les produits de la sylviculture et de l'exploitation forestière ainsi que les produits de la pêche (coutumière et artisanale).

L'Indice des Prix à la Production Agricole au Burundi (IPPAB) vise à mesurer l'évolution, dans le temps, des prix reçus par les agriculteurs-éleveurs par rapport à la situation de référence. Il ne donne pas le niveau des prix entre deux périodes, mais s'intéresse à comment les prix pratiqués ou reçus par les producteurs augmentent ou diminuent dans le temps.

En d'autres termes, il prédit ce que seront les prix à la consommation. L'observation des prix intervient à la première mise en marché, en principe à la sortie des exploitations agricoles. C'est

un prix au premier stade de la production, à la différence des prix à la consommation. Il faut exclure, dans la mesure du possible, les marges des intermédiaires, taxes et subventions, les coûts de transport et les coûts de stockage.

Cet IPPAB est utilisé par les systèmes statistiques, les autorités nationales et locales, les partenaires au développement, les agents économiques publics et privés, les chercheurs etc. Il est établi à l'aide des données sur les prix exprimés en francs Burundais. La couverture de l'indice des prix à la production est l'ensemble du territoire national sauf la Mairie de Bujumbura.

2. Pondération

L'année de base est de 2018 avec des coefficients de pondération qui ont été calculés à l'aide des structures des comptes nationaux de 2014.

3. Méthodologie

Les relevés des prix sont effectués chaque mois par les enquêteurs permanents de l'Institut National de la Statistique du Burundi. Le prix moyen converti du produit est retenu comme une valeur utilisée lors du calcul de l'indice.

L'indice des prix à la production des produits agricoles et les indices des groupes de produits agricoles sont calculés à l'aide de la formule de Laspeyres. L'indice, pour un certain groupe de produits et pour une année donnée, est, par conséquent, calculé comme la valeur à prix courant des produits appartenant au groupe, divisé par la valeur au prix de la période de base du même panier de produits. Les Indices des prix des produits individuels sont calculés en divisant les prix en monnaie locale au cours d'une année donnée par les prix en monnaie locale au cours de la période de base.

La publication est mensuelle.

Des compléments méthodologiques sont disponibles à l'INSBU, au niveau du service en charge de la production de l'IPPAB