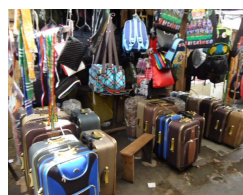
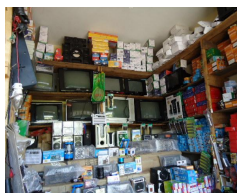
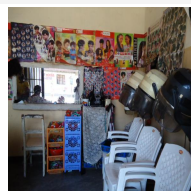
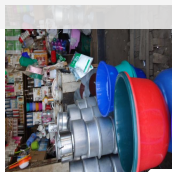
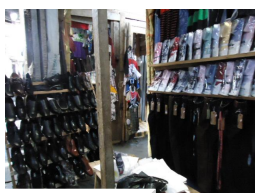


Institut National de la Statistique du Burundi

Direction Générale



Indice des Prix à la Consommation des ménages au Burundi  
mois de novembre 2022



Date de publication : 12 décembre 2022

INSBU

INSBU, Zone Rohero, Quartier INSS, Avenue de l'Aviation, N°06, B.P. 1156 BUJUMBURA,

Tél.: (+257) 22 21 67 34 / 22 22 21 49 / 22 22 67 29/ 22 21 67 35/22 22 26 35/22281063

Devise: " *En marche avec des statistiques fiables au service du développement*"

L'Institut National de la Statistiques du Burundi a le plaisir de mettre à la disposition des utilisateurs, l'Indice National des Prix à la Consommation des ménages au Burundi du mois de novembre 2022.

Le présent indice base 100 en 2016/2017 est une rénovation de l'ancien indice qui a comme base 100 en décembre 2013. Il couvre tout le territoire national (provinces Bubanza, Bujumbura, Bururi, Cankuzo, Cibitoke, Gitega, Karusi, Kayanza, Kirundo, Makamba, Muramvya, Muyinga, Mwaro, Ngozi, Rumonge, Rutana, Ruyigi et Bujumbura Mairie) tant en milieu urbain que rural. Les pondérations dérivent de l'enquête sur les conditions de vie des ménages (ECVMB2013/2014-Volet dépenses).

Les indices d'agrégats élémentaires sont des indices de Jevons. Les indices de niveau supérieurs sont des indices de Laspeyres. L'indice national est un indice pondéré des indices provinciaux des 18 provinces du Burundi. Les indices nationaux sont disponibles à partir des indices des postes de consommation.

## 1. Inflation annuelle

### **Le taux d'inflation annuel s'établit à + 17,5 % en novembre 2022.**

Au cours de l'année ayant pris fin en novembre 2022, l'inflation annuelle globale (variation en moyenne annuelle) s'élève à +17,5 % contre +16,1% le mois précédent.

L'inflation annuelle de +17,5 % est due aux prix des produits alimentaires qui enregistrent une hausse de 22,2% dont principalement les pains et céréales, huiles et graisses et légumineuses. Ceux-ci contribuent à la hausse respectivement à 33,5%, 35,5% et 15,7% suite à leurs poids qu'ils occupent dans le panier ménager. Les produits non alimentaires qui s'ajoutent sont essentiellement l'ameublement, /équipement ménager et le transport. Leurs contributions dans cette inflation sont renseignées dans le paragraphe suivant.

Les douze fonctions de la classification internationale des fonctions de la consommation individuelle (COICOP) qui composent l'IPC ont enregistré les variations moyennes annuelles suivantes :

Produits alimentaires et boissons non alcoolisées (+22,0%) ; Boissons alcoolisées et Tabac (+7,4%) ; Habillement et Chaussures (+11,4%) ; Logement, eau, électricité, gaz et autres combustibles (+10,6%) ; Ameublement, équipement ménager et entretien courant de la maison (+20,3%) ; Santé (+15,4%) ; Transport (+19,5%) ; Communication (+10,1%) ; loisirs et culture (+11,1%) ; Enseignement, éducation (+2,4%), Hôtellerie, cafés, restauration (+9,0%) et Autres biens et services (+7,9%).

En glissement annuel, l'indice globale des prix à la consommation est en hausse de 26,8% pour le mois de novembre 2022 contre une hausse de 22,1% pour le mois précédent.

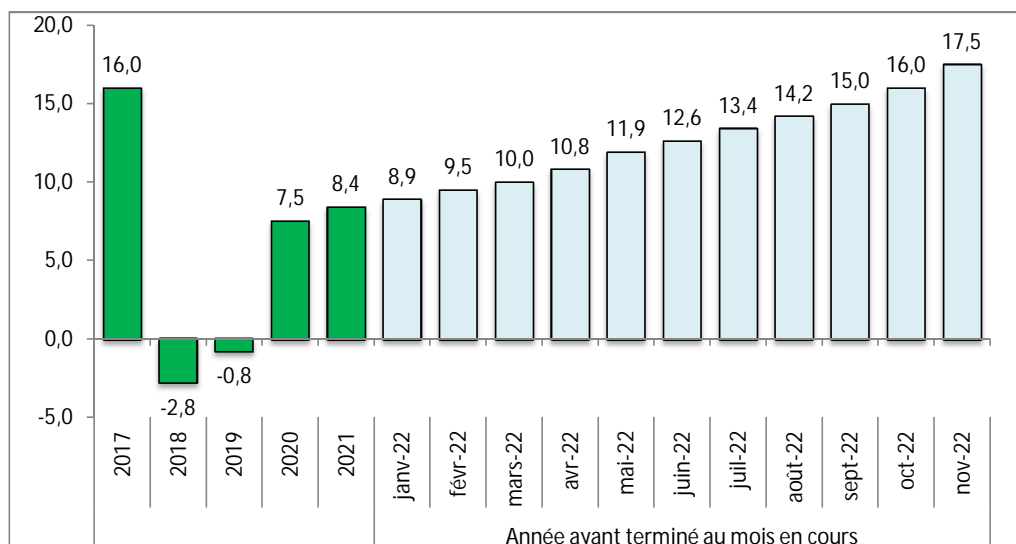
### **Le taux d'inflation annuel sous- jacent s'établit à + 17,8% en novembre 2022.**

Au cours de l'année ayant pris fin en novembre 2022, le taux d'inflation moyen annuel mesuré par l'indice sous-jacent (indice hors carburant, énergie et produits frais) s'établit à 17,8% contre 17,1% du mois précédent.

### **Le taux d'inflation des produits alimentaires s'établit à +22,2% en novembre 2022.**

Au cours de l'année ayant pris fin en novembre 2022, le taux d'inflation moyen annuel mesuré par l'indice des produits alimentaires (non compris les boissons non alcoolisées et service des restaurations) s'établit à +22,2% contre +19,5% le mois précédent.

Graphique 1 : Taux d'inflation annuel des cinq dernières années



## 2. Inflation mensuelle

### Le taux d'inflation mensuel s'établit à 5,4% en novembre 2022.

En novembre 2022 l'indice national des prix à la consommation des ménages enregistre une hausse de 5,4% contre une hausse de 1,6% le mois précédent.

La hausse mensuelle de l'indice des prix à la consommation de 5,2% est imputable à la hausse des prix des produits alimentaires de 9,6%.

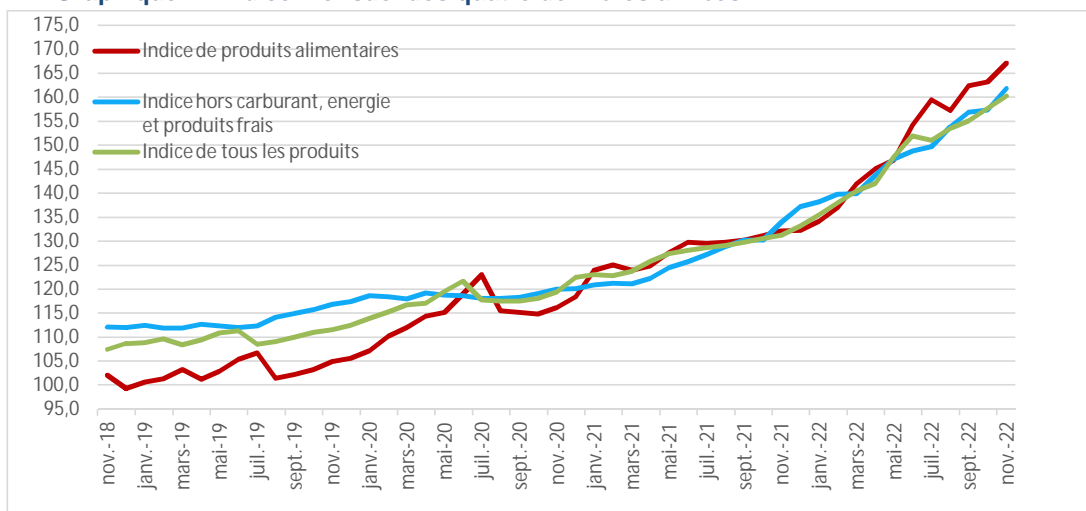
Les douze divisions de la classification internationale des fonctions de la consommation individuelle qui composent l'INPC ont enregistré les variations mensuelles suivantes :

Produits alimentaires et boissons non alcoolisées (+9,5%) ; boissons alcoolisées et Tabac (+0,7%) ; habillement et chaussures (+0,4%) ; logement, eau, électricité, gaz et autres combustibles (+0,1%) ; ameublement, équipement ménager et entretien courant de la maison (-0,6%) ; la Santé (+0,6%) ; le transport (+0,1%) ; la Communication (2,0%) ; loisirs et culture (-0,1%) ; enseignement, éducation (+0,3%) ; hôtellerie, cafés, restauration (+0,6%) et autres biens et services (-2,9%)

### Le taux d'inflation mensuel sous-jacent s'établit à +2,5% en novembre 2022.

En novembre 2022, le taux d'inflation mensuel mesuré par l'indice sous-jacent (indice hors carburant, énergie et produits frais) s'établit à +2,9% contre +0,3% le mois précédent

**Graphique 2 : Indice mensuel des quatre dernières années**



### 3. Indices des nomenclatures secondaires

Les statistiques dérivées produites dans le cadre de cette série d'indice sont : (i) l'inflation sous-jacente, (ii) l'inflation des produits alimentaires par opposition à non alimentaires, (iii) l'inflation sur les services versus les autres biens consommés par les ménages, (iv) l'inflation sur les produits échangeables par rapport aux produits non échangeables.

Ainsi, en novembre 2022 :

- L'indice des prix des services enregistre en glissement mensuel une hausse de 0,1% contre une hausse de 1,1% le mois précédent.
- L'indice des prix des biens durables enregistre en glissement mensuel une hausse de 0,4% contre une hausse de 0,2% le mois précédent.
- L'indice des prix des biens semi-durables enregistre en glissement mensuel une hausse de 0,5% contre une même baisse de 0,5% le mois précédent.
- L'indice des prix des biens non durables enregistre en glissement mensuel une hausse de 8,0% contre une hausse de 2,1% le mois précédent.
- L'indice des prix des biens échangeables enregistre une hausse de 4,9% contre une hausse de 1,3% le mois précédent, tandis que celui des biens non échangeables enregistre une hausse de 5,8% contre une hausse de 1,8% le mois précédent.

#### 4. Indice national et indices provinciaux

	Rubriques	Indice du mois de				Glissement (%)	
		Poids	nov-21	oct-22	nov-22	Mensuel	Annuel
0	TOUS LES PRODUITS	1000,0	133,2	160,2	168,9	5,4	26,8
1	Produits alimentaires et boissons non alcoolisées	526,0	134,1	171,2	187,5	9,5	39,8
01.1	Produits alimentaires	520,9	134,2	171,5	187,9	9,6	40,0
01.1.1	Pains et céréales	114,1	133,9	182,9	205,7	12,5	53,6
01.1.2	Vianades	25,5	167,2	203,5	208,6	2,5	24,8
01.1.3	Poissons et Fruits de mer	32,9	141,4	224,1	230,9	3,0	63,3
01.1.4	Lait, fromage et œuf	4,7	133,8	153,8	155,1	0,8	15,9
01.1.5	Huiles et graisses	43,9	169,7	209,5	211,2	0,8	24,5
01.1.6	Fruits	5,8	151,0	208,0	195,8	-5,9	29,7
01.1.7	Légumes	268,5	125,2	154,6	175,5	13,5	40,2
01.1.8	Sucre, confiture, miel, chocolat et confiserie	10,2	113,2	115,6	115,9	0,3	2,4
01.1.9	Produits alimentaires n.c.a	15,4	130,0	135,3	135,8	0,4	4,5
01.2	Boissons non alcoolisées	5,1	126,3	139,5	144,0	3,2	14,0
01.2.1	Café, the et cacao	0,8	137,7	137,5	139,0	1,1	0,9
01.2.2	Eaux minérales, boissons rafraichissantes, jus de fruits	4,3	124,2	139,9	144,9	3,6	16,7
2	Boissons alcoolisées et tabac	10,7	126,8	134,5	135,5	0,7	6,9
3	Articles d'habillement et chaussures	57,1	135,3	152,1	152,7	0,4	12,9
4	Logement, eau, gaz, électricité et autres combustibles	79,9	142,5	152,0	152,2	0,1	6,8
5	Meubles, articles de ménage et entretien courant du foyer	55,5	140,7	161,6	160,7	-0,6	14,2
6	Santé	28,0	168,8	177,5	178,6	0,6	5,8
7	Transports	58,8	120,2	150,2	150,4	0,1	25,1
8	Communications	37,3	109,7	115,0	117,3	2,0	6,9
9	Loisirs et culture	13,8	132,7	170,4	170,2	-0,1	28,3
10	Enseignement	13,4	151,4	151,9	152,3	0,3	0,6
11	Restaurants et hôtels	94,0	120,6	137,0	137,8	0,6	14,3
12	Biens et services divers	25,6	129,3	141,5	137,4	-2,9	6,3
Autres Statistiques dérivées							
	Sous-jacent		133,9	157,3	161,8	2,9	20,8
	Non alimentaire		132,1	148,0	148,3	0,2	12,3
	Alimentaire		134,2	171,5	187,9	9,6	40,0
	Services		123,1	137,1	137,3	0,1	11,5
	Biens Durables		134,6	150,5	151,1	0,4	12,3
	Biens Semi Durables		136,5	153,8	154,5	0,5	13,2
	Biens Non Durables		136,6	170,8	184,5	8,0	35,1
	Energie, Carburant et Combustibles		161,3	181,5	181,9	0,2	12,8
	Echangeable		134,2	164,5	172,5	4,9	28,5
	Non échangeables		132,7	158,0	167,1	5,8	25,9

Tableau 1 : Indice national des prix à la consommation (milieux urbain & rural)

Tableau 2 : Indice des prix des provinces

Province	Poids	Sept-2022	Oct-2022	Nov-2022
Burundi	1000,0	157,76	160,32	168,91
Urbain	294,3	155,43	156,89	161,47
Rural	705,7	158,73	161,75	172,01
Bubanza	47,0	164,15	167,79	172,97
Bujumbura	71,0	172,22	172,56	192,65
Bururi	34,1	156,58	158,80	166,91
Cankuzo	20,0	144,30	142,73	158,37
Cibitoke	69,1	151,27	150,66	156,03
Gitega	59,7	155,54	163,32	168,91
Karusi	28,4	161,03	158,50	169,86
Kayanza	53,9	144,11	161,54	167,25
Kirundo	56,7	150,39	149,59	167,41
Makamba	47,7	168,72	175,29	183,53
Muramvya	26,1	165,99	165,74	171,81
Muyinga	53,1	165,05	168,88	178,58
Mwaro	29,1	147,27	148,01	165,36
Ngozi	67,0	163,46	164,84	173,16
Rutana	40,1	169,66	167,38	180,72
Ruyigi	27,0	147,20	159,00	164,28
Rumonge	42,2	158,10	162,66	173,17
Bujumbura Mairie	227,7	155,23	155,69	159,01

BUJUMBURA Mairie		POIDS	Base 2016	sept.-22	oct.-22	nov.-22
00	TOUS LES PRODUITS	1000,0	100,0	154,7	155,2	159,0
01	Produits alimentaires et boissons non alcoolisées	338,4	100,0	173,0	175,4	185,3
011	Produits alimentaires	333,1	100,0	173,7	175,9	185,9
0111	Pains et céréales	90,7	100,0	178,6	183,2	194,3
0112	Viandes	24,8	100,0	228,1	226,4	226,9
0113	Poissons et Fruits de mer	32,8	100,0	207,8	187,1	182,7
0114	Lait, fromage et œuf	9,3	100,0	144,2	144,3	145,3
0115	Huiles et graisses	22,5	100,0	247,4	240,7	238,7
0116	Fruits	6,1	100,0	144,6	155,6	173,3
0117	Légumes	130,6	100,0	148,1	156,8	175,2
0118	Sucre, confiture, miel, chocolat et confiserie	10,9	100,0	110,4	110,8	110,5
0119	Produits alimentaires n.c.a	5,3	100,0	154,6	153,4	147,7
012	Boissons non alcoolisées	5,2	100,0	130,1	145,4	145,5
0121	Café, thé et cacao	0,7	100,0	127,9	126,5	117,0
0122	Eaux minérales, boissons rafraichissantes et jus de fruits	4,6	100,0	130,4	148,1	149,7
02	Boissons alcoolisées et tabac	9,4	100,0	144,5	152,8	156,0
03	Articles d'habillement et chaussures	55,5	100,0	146,7	143,4	144,6
04	Logement, eau, gaz, électricité et autres combustibles	156,4	100,0	130,6	127,4	125,3
05	Meubles, articles de ménage et entretien courant du foyer	53,5	100,0	152,5	151,6	154,6
06	Santé	31,3	100,0	160,9	161,7	161,7
07	Transports	110,9	100,0	158,9	158,9	157,8
08	Communications	57,3	100,0	138,2	138,2	144,2
09	Loisirs et culture	19,4	100,0	140,8	143,8	147,8
10	Enseignement	37,2	100,0	149,1	149,1	149,1
11	Restaurants et hôtels	96,6	100,0	148,9	151,4	153,9
12	Biens et services divers	34,1	100,0	143,0	142,2	142,3



Tableau 4 : IPC BUBANZA

Bubanza		POIDS	Base 2016	sept.-22	oct.-22	nov.-22
00	TOUS LES PRODUITS	1000,0	100,0	164,1	167,8	173,0
01	Produits alimentaires et boissons non alcoolisées	640,3	100,0	174,2	179,9	189,6
011	Produits alimentaires	630,3	100,0	175,0	180,4	190,3
0111	Pains et céréales	137,7	100,0	192,9	200,2	222,4
0112	Viandes	48,1	100,0	194,0	184,0	182,6
0113	Poissons et Fruits de mer	38,7	100,0	217,0	310,3	163,2
0114	Lait, fromage et œuf	2,9	100,0	145,1	142,9	144,4
0115	Huiles et graisses	39,7	100,0	223,2	203,3	217,8
0116	Fruits	3,0	100,0	174,5	189,3	179,5
0117	Légumes	336,9	100,0	158,2	157,8	183,2
0118	Sucre, confiture, miel, chocolat et confiserie	7,0	100,0	133,5	130,4	130,3
0119	Produits alimentaires n.c.a	16,3	100,0	121,8	129,5	120,7
012	Boissons non alcoolisées	10,0	100,0	123,5	150,4	151,0
0121	Café, thé et cacao	0,4	100,0	150,3	150,3	163,3
0122	Eaux minérales, boissons rafraichissantes et jus de fruits	9,6	100,0	122,3	150,4	150,4
02	Boissons alcoolisées et tabac	7,9	100,0	114,8	125,2	127,4
03	Articles d'habillement et chaussures	42,2	100,0	140,9	143,0	140,3
04	Logement, eau, gaz, électricité et autres combustibles	58,3	100,0	166,8	178,4	176,3
05	Meubles, articles de ménage et entretien courant du foyer	57,6	100,0	177,5	149,9	133,2
06	Santé	41,1	100,0	144,2	144,8	143,6
07	Transports	25,4	100,0	174,3	156,6	164,8
08	Communications	26,6	100,0	102,2	102,2	102,6
09	Loisirs et culture	9,6	100,0	184,7	194,6	189,9
10	Enseignement	3,4	100,0	203,3	206,6	206,6
11	Restaurants et hôtels	74,8	100,0	113,6	127,4	126,8
12	Biens et services divers	12,8	100,0	137,7	139,4	143,4

Tableau 5 : IPC Bujumbura

BUJUMBURA		POIDS	Base 2016	sept.-22	oct.-22	nov.-22
00	TOUS LES PRODUITS	1000,0	100,0	172,1	172,6	192,6
01	Produits alimentaires et boissons non alcoolisées	557,7	100,0	189,0	189,8	221,9
011	Produits alimentaires	553,7	100,0	189,5	190,2	222,4
0111	Pains et céréales	98,8	100,0	171,8	175,6	201,4
0112	Viandes	46,3	100,0	233,1	235,5	253,9
0113	Poissons et Fruits de mer	60,6	100,0	335,7	331,9	469,3
0114	Lait, fromage et œuf	7,2	100,0	134,8	135,0	136,0
0115	Huiles et graisses	38,8	100,0	297,1	255,6	270,8
0116	Fruits	5,3	100,0	166,8	179,2	181,8
0117	Légumes	271,4	100,0	146,5	154,6	174,9
0118	Sucre, confiture, miel, chocolat et confiserie	12,6	100,0	168,8	128,4	128,7
0119	Produits alimentaires n.c.a	12,6	100,0	122,2	121,3	120,9
012	Boissons non alcoolisées	4,0	100,0	120,4	136,4	145,7
0121	Café, thé et cacao	0,7	100,0	71,1	77,0	120,5
0122	Eaux minérales, boissons rafraichissantes et jus de fruits	3,3	100,0	131,0	149,2	151,1
02	Boissons alcoolisées et tabac	17,2	100,0	130,9	130,9	133,2
03	Articles d'habillement et chaussures	49,9	100,0	166,3	164,4	165,1
04	Logement, eau, gaz, électricité et autres combustibles	70,5	100,0	167,6	171,8	181,2
05	Meubles, articles de ménage et entretien courant du foyer	53,7	100,0	148,9	156,4	164,3
06	Santé	18,0	100,0	241,1	240,4	254,0
07	Transports	53,2	100,0	101,4	101,4	109,3
08	Communications	47,2	100,0	101,8	101,8	103,6
09	Loisirs et culture	14,8	100,0	171,1	161,5	160,5
10	Enseignement	5,4	100,0	179,0	179,0	191,9
11	Restaurants et hôtels	92,0	100,0	171,3	167,1	170,1
12	Biens et services divers	20,6	100,0	121,9	122,0	120,1

Tableau 6 : IPC Bururi

Bururi		POIDS	Base 2016	sept.-22	oct.-22	nov.-22
00	TOUS LES PRODUITS	1000,0	100,0	156,6	158,8	166,9
01	Produits alimentaires et boissons non alcoolisées	568,3	100,0	156,7	159,6	173,3
011	Produits alimentaires	562,9	100,0	157,0	159,9	173,5
0111	Pains et céréales	191,5	100,0	153,7	160,1	175,3
0112	Viandes	21,7	100,0	176,1	176,2	177,0
0113	Poissons et Fruits de mer	17,1	100,0	227,8	225,6	258,1
0114	Lait, fromage et œuf	4,9	100,0	174,0	171,7	171,4
0115	Huiles et graisses	60,6	100,0	219,5	219,4	219,4
0116	Fruits	2,0	100,0	213,7	212,0	217,4
0117	Légumes	222,2	100,0	141,7	143,4	162,1
0118	Sucre, confiture, miel, chocolat et confiserie	19,5	100,0	102,8	102,8	102,5
0119	Produits alimentaires n.c.a	23,5	100,0	133,6	137,6	137,6
012	Boissons non alcoolisées	5,3	100,0	134,8	135,1	153,7
0121	Café, thé et cacao	2,0	100,0	106,3	106,3	106,3
0122	Eaux minérales, boissons rafraichissantes et jus de fruits	3,3	100,0	152,3	152,7	182,8
02	Boissons alcoolisées et tabac	19,2	100,0	122,5	124,8	126,7
03	Articles d'habillement et chaussures	64,7	100,0	182,4	184,1	186,8
04	Logement, eau, gaz, électricité et autres combustibles	52,5	100,0	146,8	147,4	149,2
05	Meubles, articles de ménage et entretien courant du foyer	53,8	100,0	144,0	144,8	144,1
06	Santé	25,4	100,0	404,7	404,4	403,9
07	Transports	38,2	100,0	131,3	131,4	131,4
08	Communications	28,5	100,0	110,2	110,2	110,2
09	Loisirs et culture	17,9	100,0	188,1	188,1	187,0
10	Enseignement	9,7	100,0	135,4	135,4	135,4
11	Restaurants et hôtels	100,8	100,0	112,6	116,9	117,6
12	Biens et services divers	21,0	100,0	163,4	160,0	163,0

Tableau 7 : IPC Cankuzo

Cankuzo		POIDS	Base 2016	sept.-22	oct.-22	nov.-22
00	TOUS LES PRODUITS	1000,0	100,0	144,3	142,7	158,4
01	Produits alimentaires et boissons non alcoolisées	589,5	100,0	148,6	144,2	169,5
011	Produits alimentaires	585,3	100,0	148,6	144,2	169,6
0111	Pains et céréales	101,7	100,0	189,3	193,6	218,8
0112	Viandes	29,7	100,0	143,9	144,2	143,9
0113	Poissons et Fruits de mer	20,7	100,0	218,5	218,3	218,3
0114	Lait, fromage et œuf	2,8	100,0	122,2	118,0	117,7
0115	Huiles et graisses	55,2	100,0	183,4	212,0	212,6
0116	Fruits	6,5	100,0	229,8	177,7	190,0
0117	Légumes	338,0	100,0	126,5	114,7	148,3
0118	Sucre, confiture, miel, chocolat et confiserie	9,4	100,0	126,0	128,3	126,0
0119	Produits alimentaires n.c.a	21,3	100,0	143,7	129,7	170,0
012	Boissons non alcoolisées	4,2	100,0	138,3	146,9	151,8
0121	Café, thé et cacao	0,9	100,0	177,3	177,3	177,3
0122	Eaux minérales, boissons rafraichissantes et jus de fruits	3,3	100,0	127,2	138,2	144,5
02	Boissons alcoolisées et tabac	19,7	100,0	131,6	132,3	139,4
03	Articles d'habillement et chaussures	71,3	100,0	135,7	142,9	138,4
04	Logement, eau, gaz, électricité et autres combustibles	19,2	100,0	148,8	146,4	152,5
05	Meubles, articles de ménage et entretien courant du foyer	66,5	100,0	172,1	171,1	174,1
06	Santé	33,2	100,0	118,4	119,8	120,6
07	Transports	44,2	100,0	136,8	135,4	136,1
08	Communications	28,2	100,0	103,5	103,5	103,5
09	Loisirs et culture	13,7	100,0	187,2	196,1	206,2
10	Enseignement	4,6	100,0	219,4	219,4	219,4
11	Restaurants et hôtels	84,5	100,0	121,3	125,7	130,4
12	Biens et services divers	25,5	100,0	135,1	138,1	139,4

Tableau 8 : IPC Cibitoke

Cibitoke		POIDS	Base 2016	sept.-22	oct.-22	nov.-22
00	TOUS LES PRODUITS	1000,0	100,0	151,3	150,7	156,0
01	Produits alimentaires et boissons non alcoolisées	542,3	100,0	153,8	155,3	165,6
011	Produits alimentaires	538,0	100,0	153,9	155,4	165,9
0111	Pains et céréales	109,2	100,0	163,5	162,4	199,1
0112	Viandes	32,8	100,0	200,6	205,3	210,2
0113	Poissons et Fruits de mer	43,9	100,0	183,3	193,6	130,8
0114	Lait, fromage et œuf	2,1	100,0	202,0	187,7	207,1
0115	Huiles et graisses	27,4	100,0	180,8	176,5	180,0
0116	Fruits	6,1	100,0	191,5	186,2	152,8
0117	Légumes	297,9	100,0	139,2	140,9	155,4
0118	Sucre, confiture, miel, chocolat et confiserie	7,4	100,0	118,5	121,3	118,5
0119	Produits alimentaires n.c.a	11,3	100,0	127,4	126,2	122,7
012	Boissons non alcoolisées	4,4	100,0	141,1	142,4	137,9
0121	Café, thé et cacao	0,4	100,0	125,5	126,6	112,2
0122	Eaux minérales, boissons rafraichissantes et jus de fruits	4,0	100,0	142,5	143,8	140,2
02	Boissons alcoolisées et tabac	3,5	100,0	129,1	132,6	133,1
03	Articles d'habillement et chaussures	47,9	100,0	174,3	161,1	149,4
04	Logement, eau, gaz, électricité et autres combustibles	132,9	100,0	133,3	133,8	134,8
05	Meubles, articles de ménage et entretien courant du foyer	40,2	100,0	155,1	149,5	143,6
06	Santé	17,5	100,0	163,8	161,2	161,7
07	Transports	76,8	100,0	199,5	188,8	190,2
08	Communications	30,2	100,0	100,2	100,2	100,2
09	Loisirs et culture	12,4	100,0	202,2	163,2	174,9
10	Enseignement	6,2	100,0	120,9	120,9	120,9
11	Restaurants et hôtels	66,0	100,0	114,9	126,0	131,3
12	Biens et services divers	21,1	100,0	120,2	119,9	113,3

Tableau 9 : IPC Gitega

Gitega		POIDS	Base 2016	sept.-22	oct.-22	nov.-22
00	TOUS LES PRODUITS	1000,0	100,0	155,5	163,3	168,9
01	Produits alimentaires et boissons non alcoolisées	504,1	100,0	167,7	180,3	192,0
011	Produits alimentaires	501,9	100,0	167,8	180,4	192,2
0111	Pains et céréales	102,1	100,0	169,1	182,9	215,5
0112	Viandes	16,7	100,0	198,4	179,2	195,2
0113	Poissons et Fruits de mer	33,4	100,0	199,2	207,4	202,4
0114	Lait, fromage et œuf	3,7	100,0	182,0	182,7	190,8
0115	Huiles et graisses	61,2	100,0	232,7	212,1	211,4
0116	Fruits	5,5	100,0	276,0	270,9	315,4
0117	Légumes	249,8	100,0	144,2	170,1	179,9
0118	Sucre, confiture, miel, chocolat et confiserie	9,5	100,0	116,7	120,9	123,9
0119	Produits alimentaires n.c.a	19,8	100,0	171,8	158,7	146,1
012	Boissons non alcoolisées	2,3	100,0	143,9	151,1	152,9
0121	Café, thé et cacao	1,0	100,0	170,0	170,0	174,7
0122	Eaux minérales, boissons rafraichissantes et jus de fruits	1,2	100,0	122,1	135,2	134,6
02	Boissons alcoolisées et tabac	11,4	100,0	104,1	118,0	117,4
03	Articles d'habillement et chaussures	63,6	100,0	151,8	151,2	149,9
04	Logement, eau, gaz, électricité et autres combustibles	38,5	100,0	157,8	171,6	166,3
05	Meubles, articles de ménage et entretien courant du foyer	72,5	100,0	182,9	184,4	176,8
06	Santé	47,7	100,0	149,4	149,4	149,4
07	Transports	45,6	100,0	137,4	138,0	131,6
08	Communications	39,6	100,0	95,0	95,0	95,0
09	Loisirs et culture	16,1	100,0	190,1	204,0	203,8
10	Enseignement	10,4	100,0	192,6	192,6	192,6
11	Restaurants et hôtels	121,4	100,0	116,0	119,5	124,9
12	Biens et services divers	29,0	100,0	155,3	155,1	160,9

Tableau 10 : IPC Karuzi

Karuzi		POIDS	Base 2016	sept.-22	oct.-22	nov.-22
00	TOUS LES PRODUITS	1000,0	100,0	161,0	158,5	169,9
01	Produits alimentaires et boissons non alcoolisées	600,0	100,0	165,2	162,8	177,3
011	Produits alimentaires	598,4	100,0	165,4	162,9	177,4
0111	Pains et céréales	101,6	100,0	178,2	181,7	205,1
0112	Viandes	21,7	100,0	251,4	254,1	255,8
0113	Poissons et Fruits de mer	26,9	100,0	252,2	251,0	255,4
0114	Lait, fromage et œuf	1,2	100,0	132,9	132,9	132,9
0115	Huiles et graisses	69,7	100,0	245,9	208,0	227,2
0116	Fruits	3,7	100,0	196,9	160,0	132,7
0117	Légumes	346,4	100,0	136,5	139,0	153,0
0118	Sucre, confiture, miel, chocolat et confiserie	5,2	100,0	112,5	125,9	134,2
0119	Produits alimentaires n.c.a	22,1	100,0	122,7	122,3	122,6
012	Boissons non alcoolisées	1,6	100,0	122,3	133,5	147,0
0121	Café, thé et cacao	0,1	100,0	175,8	171,2	173,5
0122	Eaux minérales, boissons rafraichissantes et jus de fruits	1,5	100,0	118,0	130,4	144,8
02	Boissons alcoolisées et tabac	10,8	100,0	115,0	115,9	116,7
03	Articles d'habillement et chaussures	66,4	100,0	130,1	131,2	143,5
04	Logement, eau, gaz, électricité et autres combustibles	28,9	100,0	233,6	231,7	235,9
05	Meubles, articles de ménage et entretien courant du foyer	51,7	100,0	186,9	187,6	189,2
06	Santé	26,8	100,0	167,3	166,0	188,7
07	Transports	38,4	100,0	164,3	128,9	144,3
08	Communications	23,3	100,0	99,5	99,5	99,5
09	Loisirs et culture	12,2	100,0	199,7	206,8	204,3
10	Enseignement	5,4	100,0	139,1	139,1	139,1
11	Restaurants et hôtels	110,9	100,0	126,6	128,1	127,7
12	Biens et services divers	25,2	100,0	208,9	208,5	229,2

Tableau 11 : IPC Kayanza

Kayanza		POIDS	Base 2016	sept.-22	oct.-22	nov.-22
00	TOUS LES PRODUITS	1000,0	100,0	144,1	161,5	167,2
01	Produits alimentaires et boissons non alcoolisées	585,3	100,0	149,2	169,9	185,1
011	Produits alimentaires	581,7	100,0	149,3	170,1	185,4
0111	Pains et céréales	154,0	100,0	172,6	197,4	230,6
0112	Viandes	12,9	100,0	157,9	156,0	156,7
0113	Poissons et Fruits de mer	14,9	100,0	167,0	222,7	237,7
0114	Lait, fromage et œuf	2,8	100,0	187,2	194,5	179,2
0115	Huiles et graisses	41,2	100,0	210,5	185,5	177,8
0116	Fruits	5,1	100,0	166,6	152,5	166,5
0117	Légumes	322,0	100,0	129,5	155,4	167,1
0118	Sucre, confiture, miel, chocolat et confiserie	8,9	100,0	119,2	113,7	113,8
0119	Produits alimentaires n.c.a	19,9	100,0	145,6	161,0	164,7
012	Boissons non alcoolisées	3,6	100,0	136,2	136,4	137,1
0121	Café, thé et cacao	0,4	100,0	122,9	124,3	128,3
0122	Eaux minérales, boissons rafraichissantes et jus de fruits	3,2	100,0	137,9	138,0	138,3
02	Boissons alcoolisées et tabac	6,9	100,0	133,1	137,4	138,4
03	Articles d'habillement et chaussures	50,1	100,0	132,0	124,9	126,4
04	Logement, eau, gaz, électricité et autres combustibles	49,9	100,0	144,5	158,3	170,4
05	Meubles, articles de ménage et entretien courant du foyer	60,2	100,0	184,0	192,6	187,4
06	Santé	21,9	100,0	148,1	160,0	161,0
07	Transports	35,2	100,0	126,9	125,4	125,1
08	Communications	32,5	100,0	103,5	103,5	103,5
09	Loisirs et culture	11,6	100,0	173,4	193,2	192,5
10	Enseignement	4,4	100,0	114,7	114,7	114,7
11	Restaurants et hôtels	115,1	100,0	125,3	141,8	127,7
12	Biens et services divers	26,7	100,0	110,0	187,2	115,3



Tableau 12 : IPC Kirundo

Kirundo		POIDS	Base 2016	sept.-22	oct.-22	nov.-22
00	TOUS LES PRODUITS	1000,0	100,1	150,4	149,6	167,4
01	Produits alimentaires et boissons non alcoolisées	589,4	100,0	167,0	165,1	195,4
011	Produits alimentaires	581,6	100,0	167,4	165,5	196,2
0111	Pains et céréales	138,5	100,0	174,6	183,5	200,7
0112	Viandes	12,4	100,0	104,8	104,8	104,8
0113	Poissons et Fruits de mer	20,7	100,0	261,9	251,5	270,2
0114	Lait, fromage et œuf	2,0	100,0	141,2	141,7	144,8
0115	Huiles et graisses	52,1	100,0	212,0	211,4	212,3
0116	Fruits	5,5	100,0	190,0	181,8	192,1
0117	Légumes	329,8	100,0	156,9	150,8	196,1
0118	Sucre, confiture, miel, chocolat et confiserie	7,3	100,0	92,9	92,0	94,9
0119	Produits alimentaires n.c.a	13,3	100,0	124,9	124,4	124,2
012	Boissons non alcoolisées	7,7	100,0	134,3	134,3	137,8
0121	Café, thé et cacao	0,3	100,0	140,2	138,0	130,6
0122	Eaux minérales, boissons rafraichissantes et jus de fruits	7,5	100,0	134,1	134,1	138,0
02	Boissons alcoolisées et tabac	5,1	100,0	110,3	110,6	110,1
03	Articles d'habillement et chaussures	53,5	100,0	122,1	122,2	124,0
04	Logement, eau, gaz, électricité et autres combustibles	53,5	100,0	126,2	126,7	127,5
05	Meubles, articles de ménage et entretien courant du foyer	63,1	100,0	186,3	186,6	187,6
06	Santé	19,1	107,4	141,0	142,2	144,0
07	Transports	41,7	100,0	112,5	112,5	112,6
08	Communications	29,3	100,0	100,0	100,0	100,0
09	Loisirs et culture	6,8	100,0	168,2	167,8	146,3
10	Enseignement	6,1	100,0	130,7	130,7	130,5
11	Restaurants et hôtels	101,8	100,0	107,2	109,8	108,8
12	Biens et services divers	28,4	100,0	103,0	102,0	100,7

Tableau 13 : IPC Makamba

Makamba		POIDS	Base 2016	sept.-22	oct.-22	nov.-22
00	TOUS LES PRODUITS	1000,0	100,0	168,7	175,3	183,5
01	Produits alimentaires et boissons non alcoolisées	624,0	100,0	179,5	188,2	202,3
011	Produits alimentaires	617,9	100,0	179,9	188,7	202,9
0111	Pains et céréales	117,7	100,0	174,7	192,8	212,3
0112	Viandes	37,4	100,0	179,6	177,9	185,0
0113	Poissons et Fruits de mer	57,2	100,0	221,6	239,7	215,1
0114	Lait, fromage et œuf	4,0	100,0	183,0	203,8	173,6
0115	Huiles et graisses	51,6	100,0	230,7	230,7	210,1
0116	Fruits	7,6	100,0	141,5	216,3	198,5
0117	Légumes	306,0	100,0	169,7	178,6	206,9
0118	Sucre, confiture, miel, chocolat et confiserie	14,2	100,0	184,3	109,1	114,8
0119	Produits alimentaires n.c.a	22,2	100,0	132,8	133,6	141,5
012	Boissons non alcoolisées	6,1	100,0	136,1	136,6	140,1
0121	Café, thé et cacao	1,9	100,0	164,8	165,5	168,4
0122	Eaux minérales, boissons rafraichissantes et jus de fruits	4,2	100,0	123,0	123,4	127,2
02	Boissons alcoolisées et tabac	6,3	100,0	111,3	112,7	113,1
03	Articles d'habillement et chaussures	60,9	100,0	157,5	166,1	159,4
04	Logement, eau, gaz, électricité et autres combustibles	37,8	100,0	166,9	169,3	166,9
05	Meubles, articles de ménage et entretien courant du foyer	60,4	100,0	141,0	135,4	141,9
06	Santé	28,9	100,0	201,1	203,1	200,5
07	Transports	40,4	100,0	177,8	174,3	173,7
08	Communications	26,1	100,0	117,8	119,3	121,2
09	Loisirs et culture	11,0	100,0	184,1	186,7	159,6
10	Enseignement	7,8	100,0	108,6	108,6	108,8
11	Restaurants et hôtels	59,8	100,0	129,7	139,1	141,9
12	Biens et services divers	33,0	100,0	131,7	140,3	133,0

Tableau 14 : IPC Muramvya

Muramvya		POIDS	Base 2016	sept.-22	oct.-22	nov.-22
00	TOUS LES PRODUITS	1000,0	100,0	166,0	165,7	171,8
01	Produits alimentaires et boissons non alcoolisées	511,6	100,0	170,6	169,4	181,2
011	Produits alimentaires	504,7	100,0	171,2	169,8	181,6
0111	Pains et céréales	148,3	100,0	189,8	193,2	211,0
0112	Viandes	18,2	100,0	215,1	215,2	215,5
0113	Poissons et Fruits de mer	18,7	100,0	165,2	160,1	154,0
0114	Lait, fromage et œuf	3,2	100,0	131,0	130,1	129,0
0115	Huiles et graisses	47,9	100,0	214,8	186,8	170,3
0116	Fruits	10,5	100,0	187,9	180,1	182,3
0117	Légumes	231,1	100,0	152,9	154,2	172,4
0118	Sucre, confiture, miel, chocolat et confiserie	8,7	100,0	112,5	112,5	112,5
0119	Produits alimentaires n.c.a	18,1	100,0	125,6	125,6	125,6
012	Boissons non alcoolisées	6,9	100,0	127,6	136,2	148,1
0121	Café, thé et cacao	1,0	100,0	133,2	133,2	133,2
0122	Eaux minérales, boissons rafraichissantes et jus de fruits	5,9	100,0	126,6	136,7	150,7
02	Boissons alcoolisées et tabac	22,7	100,0	119,1	128,0	128,2
03	Articles d'habillement et chaussures	73,6	100,0	149,2	149,4	150,4
04	Logement, eau, gaz, électricité et autres combustibles	40,6	100,0	211,9	216,1	220,5
05	Meubles, articles de ménage et entretien courant du foyer	56,8	100,0	171,9	173,5	174,4
06	Santé	37,0	100,0	256,9	257,5	257,3
07	Transports	40,4	100,0	228,8	194,2	187,5
08	Communications	33,2	100,0	103,9	103,1	101,7
09	Loisirs et culture	13,2	100,0	176,9	174,2	177,8
10	Enseignement	3,9	100,0	188,1	188,1	188,2
11	Restaurants et hôtels	137,7	100,0	119,5	129,5	129,4
12	Biens et services divers	27,1	100,0	169,1	169,1	169,2

Tableau 15 : IPC Muyinga

Muyinga		POIDS	Base 2016	sept.-22	oct.-22	nov.-22
00	TOUS LES PRODUITS	1000,0	100,0	165,0	168,9	178,6
01	Produits alimentaires et boissons non alcoolisées	600,8	100,0	171,5	176,3	194,6
011	Produits alimentaires	596,2	100,0	171,8	176,6	195,0
0111	Pains et céréales	117,9	100,0	211,8	217,8	229,8
0112	Viandes	11,2	100,0	194,4	207,7	203,1
0113	Poissons et Fruits de mer	14,7	100,0	302,8	280,9	280,8
0114	Lait, fromage et œuf	3,5	100,0	157,8	169,8	189,5
0115	Huiles et graisses	49,9	100,0	212,3	191,9	191,9
0116	Fruits	10,1	100,0	192,3	211,5	145,5
0117	Légumes	367,4	100,0	149,1	158,5	185,8
0118	Sucre, confiture, miel, chocolat et confiserie	6,5	100,0	104,9	105,2	106,0
0119	Produits alimentaires n.c.a	15,0	100,0	153,9	129,1	141,1
012	Boissons non alcoolisées	4,6	100,0	133,6	138,2	137,9
0121	Café, thé et cacao	0,3	100,0	95,1	95,1	95,1
0122	Eaux minérales, boissons rafraichissantes et jus de fruits	4,3	100,0	136,6	141,5	141,2
02	Boissons alcoolisées et tabac	9,6	100,0	151,6	152,8	152,8
03	Articles d'habillement et chaussures	51,1	100,0	212,2	217,9	229,1
04	Logement, eau, gaz, électricité et autres combustibles	45,5	100,0	130,0	126,4	119,5
05	Meubles, articles de ménage et entretien courant du foyer	58,1	100,0	162,2	168,8	159,5
06	Santé	18,1	100,0	144,6	145,0	139,1
07	Transports	45,5	100,0	141,2	150,5	147,8
08	Communications	35,7	100,0	101,2	101,2	101,2
09	Loisirs et culture	7,7	100,0	185,1	197,3	178,2
10	Enseignement	6,6	100,0	304,5	304,5	304,5
11	Restaurants et hôtels	98,0	100,0	152,4	150,6	144,1
12	Biens et services divers	20,9	100,0	134,8	139,6	137,8

Tableau 16 : IPC Mwaro

Mwaro		POIDS	Base 2016	sept.-22	oct.-22	nov.-22
00	TOUS LES PRODUITS	1000,0	100,0	147,3	148,0	165,4
01	Produits alimentaires et boissons non alcoolisées	608,1	100,0	157,4	156,1	182,5
011	Produits alimentaires	597,4	100,0	157,9	156,7	183,1
0111	Pains et céréales	187,4	100,0	165,5	167,1	207,9
0112	Viandes	13,4	100,0	218,5	219,6	208,4
0113	Poissons et Fruits de mer	7,3	100,0	209,4	193,7	159,5
0114	Lait, fromage et œuf	4,6	100,0	210,0	199,9	212,1
0115	Huiles et graisses	55,9	100,0	198,1	163,8	172,3
0116	Fruits	4,8	100,0	202,7	174,5	187,4
0117	Légumes	278,8	100,0	144,3	149,0	177,5
0118	Sucre, confiture, miel, chocolat et confiserie	20,6	100,0	130,7	122,4	125,4
0119	Produits alimentaires n.c.a	24,4	100,0	118,2	117,9	117,9
012	Boissons non alcoolisées	10,7	100,0	127,9	127,9	148,8
0121	Café, thé et cacao	2,9	100,0	151,9	151,9	151,9
0122	Eaux minérales, boissons rafraichissantes et jus de fruits	7,8	100,0	119,0	119,0	147,7
02	Boissons alcoolisées et tabac	28,9	100,0	129,6	137,5	137,4
03	Articles d'habillement et chaussures	61,8	63,1	141,5	139,7	153,2
04	Logement, eau, gaz, électricité et autres combustibles	27,7	100,0	167,7	167,0	167,5
05	Meubles, articles de ménage et entretien courant du foyer	57,6	100,0	140,4	141,7	143,5
06	Santé	42,5	100,0	110,9	116,3	120,6
07	Transports	42,9	100,0	121,0	136,7	137,2
08	Communications	22,3	23,0	106,5	106,5	106,5
09	Loisirs et culture	13,9	100,0	211,8	197,8	194,4
10	Enseignement	12,2	100,0	102,4	102,4	102,4
11	Restaurants et hôtels	60,7	100,0	113,9	123,3	126,3
12	Biens et services divers	19,3	100,0	139,7	141,1	141,3

Tableau 17 : IPC Ngozi

Ngozi		POIDS	Base 2016	sept.-22	oct.-22	nov.-22
00	TOUS LES PRODUITS	1000,0	100,0	163,5	164,8	173,2
01	Produits alimentaires et boissons non alcoolisées	545,4	100,0	161,1	167,1	181,3
011	Produits alimentaires	540,6	100,0	161,4	167,2	181,6
0111	Pains et céréales	109,7	100,0	164,0	177,8	211,4
0112	Viandes	8,5	100,0	234,8	271,3	278,9
0113	Poissons et Fruits de mer	14,6	100,0	250,1	280,6	297,3
0114	Lait, fromage et œuf	3,1	100,0	133,7	152,5	153,5
0115	Huiles et graisses	63,5	100,0	220,7	195,5	195,6
0116	Fruits	7,8	100,0	204,2	428,8	317,9
0117	Légumes	306,3	100,0	142,3	145,0	160,2
0118	Sucre, confiture, miel, chocolat et confiserie	8,6	100,0	142,8	123,1	122,4
0119	Produits alimentaires n.c.a	18,5	100,0	149,7	150,3	149,7
012	Boissons non alcoolisées	4,8	100,0	128,5	149,9	150,9
0121	Café, thé et cacao	0,8	100,0	180,0	180,0	180,0
0122	Eaux minérales, boissons rafraichissantes et jus de fruits	4,0	100,0	118,6	144,1	145,3
02	Boissons alcoolisées et tabac	11,8	100,0	124,8	125,7	125,5
03	Articles d'habillement et chaussures	60,5	100,0	172,2	169,1	171,1
04	Logement, eau, gaz, électricité et autres combustibles	87,7	100,0	278,3	258,2	262,3
05	Meubles, articles de ménage et entretien courant du foyer	55,3	100,0	143,1	141,2	143,7
06	Santé	19,6	100,0	146,9	150,5	151,0
07	Transports	35,8	100,0	116,6	117,1	117,1
08	Communications	28,0	100,0	100,6	100,6	100,6
09	Loisirs et culture	12,1	100,0	188,2	191,9	191,4
10	Enseignement	5,1	100,0	114,0	114,0	114,0
11	Restaurants et hôtels	113,4	100,0	137,6	137,9	137,1
12	Biens et services divers	19,3	100,0	105,3	105,5	105,4

Tableau 18 : IPC Rutana

RUTANA		POIDS	Base 2016	sept.-22	oct.-22	nov.-22
00	TOUS LES PRODUITS	1000,0	100,0	169,7	167,4	180,7
01	Produits alimentaires et boissons non alcoolisées	618,8	100,0	179,4	174,9	196,1
011	Produits alimentaires	616,9	100,0	179,6	175,1	196,4
0111	Pains et céréales	89,5	100,0	171,2	173,7	190,8
0112	Viandes	25,1	100,0	176,7	176,9	175,7
0113	Poissons et Fruits de mer	35,9	100,0	204,6	223,0	232,4
0114	Lait, fromage et œuf	2,2	100,0	143,6	142,2	145,2
0115	Huiles et graisses	65,4	100,0	269,5	181,8	229,0
0116	Fruits	4,8	100,0	200,0	187,0	185,4
0117	Légumes	357,0	100,0	169,0	175,1	198,1
0118	Sucre, confiture, miel, chocolat et confiserie	10,0	100,0	116,7	116,6	116,7
0119	Produits alimentaires n.c.a	27,2	100,0	120,8	120,7	120,9
012	Boissons non alcoolisées	2,0	100,0	122,3	122,0	124,4
0121	Café, thé et cacao	0,2	100,0	140,9	140,9	140,9
0122	Eaux minérales, boissons rafraichissantes et jus de fruits	1,7	100,0	119,9	119,6	122,3
02	Boissons alcoolisées et tabac	6,5	100,0	152,0	157,6	143,2
03	Articles d'habillement et chaussures	63,8	100,0	133,6	134,5	134,3
04	Logement, eau, gaz, électricité et autres combustibles	42,2	100,0	175,3	181,6	180,2
05	Meubles, articles de ménage et entretien courant du foyer	44,5	100,0	182,8	182,9	178,0
06	Santé	27,9	100,0	250,1	250,0	250,3
07	Transports	32,4	100,0	147,6	148,2	147,4
08	Communications	27,4	100,0	100,8	100,8	100,8
09	Loisirs et culture	12,4	100,0	193,1	191,5	191,5
10	Enseignement	4,1	100,0	220,0	220,0	220,0
11	Restaurants et hôtels	96,0	100,0	133,6	134,2	141,1
12	Biens et services divers	23,9	100,0	123,8	125,7	123,9

Tableau 19 : IPC Ruyigi

Ruyigi		POIDS	Base 2016	sept.-22	oct.-22	nov.-22
00	TOUS LES PRODUITS	1000,0	100,0	147,3	159,1	164,3
01	Produits alimentaires et boissons non alcoolisées	677,2	100,0	156,2	173,3	180,8
011	Produits alimentaires	671,7	100,0	156,5	173,8	181,3
0111	Pains et céréales	80,0	100,0	168,6	173,7	196,3
0112	Viandes	33,6	100,0	229,9	216,6	214,6
0113	Poissons et Fruits de mer	34,9	100,0	151,4	156,8	156,8
0114	Lait, fromage et œuf	1,2	100,0	145,4	147,7	147,9
0115	Huiles et graisses	64,0	100,0	241,7	241,7	204,2
0116	Fruits	4,0	100,0	227,1	242,6	205,4
0117	Légumes	420,3	100,0	137,5	164,7	178,6
0118	Sucre, confiture, miel, chocolat et confiserie	6,1	100,0	124,2	117,5	117,8
0119	Produits alimentaires n.c.a	27,7	100,0	127,4	127,4	127,5
012	Boissons non alcoolisées	5,4	100,0	115,2	117,0	122,8
0121	Café, thé et cacao	0,8	100,0	140,2	140,2	140,2
0122	Eaux minérales, boissons rafraichissantes et jus de fruits	4,6	100,0	110,9	113,0	119,7
02	Boissons alcoolisées et tabac	11,4	100,0	124,8	126,9	128,8
03	Articles d'habillement et chaussures	42,8	100,0	122,5	121,2	123,0
04	Logement, eau, gaz, électricité et autres combustibles	21,2	100,0	153,1	154,1	153,0
05	Meubles, articles de ménage et entretien courant du foyer	50,8	100,0	173,3	179,7	173,7
06	Santé	29,8	100,0	116,4	112,3	115,1
07	Transports	25,2	100,0	120,3	119,7	119,5
08	Communications	15,3	100,0	100,2	100,2	100,2
09	Loisirs et culture	10,9	100,0	177,8	172,8	180,9
10	Enseignement	5,5	100,0	112,9	112,9	112,9
11	Restaurants et hôtels	86,4	100,0	107,5	108,3	111,2
12	Biens et services divers	17,5	100,0	127,5	127,8	122,1



Tableau 20 : IPC Rumonge

Rumonge		POIDS	Base 2016	sept.-22	oct.-22	nov.-22
00	TOUS LES PRODUITS	1000,0	100,0	158,1	162,7	173,2
01	Produits alimentaires et boissons non alcoolisées	619,1	100,0	158,0	165,2	181,9
011	Produits alimentaires	614,3	100,0	158,3	165,6	182,2
0111	Pains et céréales	104,5	100,0	166,3	172,1	196,9
0112	Viandes	45,4	100,0	185,6	184,8	202,2
0113	Poissons et Fruits de mer	71,2	100,0	175,3	219,4	268,5
0114	Lait, fromage et œuf	3,3	100,0	154,5	149,6	157,4
0115	Huiles et graisses	38,8	100,0	231,6	196,5	186,4
0116	Fruits	2,3	100,0	216,2	210,1	203,5
0117	Légumes	319,1	100,0	140,6	148,6	160,6
0118	Sucre, confiture, miel, chocolat et confiserie	12,4	100,0	158,1	124,4	117,0
0119	Produits alimentaires n.c.a	17,2	100,0	122,7	123,4	124,0
012	Boissons non alcoolisées	4,8	100,0	120,3	121,5	141,0
0121	Café, thé et cacao	1,0	100,0	117,2	117,2	117,2
0122	Eaux minérales, boissons rafraichissantes et jus de fruits	3,8	100,0	121,2	122,7	147,6
02	Boissons alcoolisées et tabac	10,6	100,0	134,0	136,8	133,9
03	Articles d'habillement et chaussures	45,2	100,0	151,5	154,0	148,9
04	Logement, eau, gaz, électricité et autres combustibles	48,5	100,0	206,9	205,0	206,6
05	Meubles, articles de ménage et entretien courant du foyer	51,8	100,0	150,1	151,8	152,9
06	Santé	29,9	100,0	260,7	262,0	259,0
07	Transports	45,8	100,0	147,3	142,7	144,2
08	Communications	35,3	100,0	105,7	105,7	105,8
09	Loisirs et culture	12,5	100,0	146,7	142,9	142,3
10	Enseignement	8,4	100,0	134,9	135,8	136,6
11	Restaurants et hôtels	64,2	100,0	129,4	132,1	138,5
12	Biens et services divers	22,1	100,0	165,6	165,0	161,8

## Note méthodologique

### 1 Définition et couverture

L'indice des prix à la consommation (IPC) est la principale mesure officielle de la hausse ou baisse des prix à la consommation des ménages au Burundi. Il couvre la consommation des ménages au sens de la comptabilité nationale. La population de référence est constituée de l'ensemble des ménages résidant dans les 18 provinces du Burundi, en milieu urbain et rural. L'année de base de l'IPC est 2016/2017 (de février 2016 à janvier 2017).

### 2 Panier/Pondération

L'IPC est basé sur l'observation d'un panier fixe de biens et services, actualisé chaque année. Chaque produit est pondéré, dans l'indice global, proportionnellement à son poids dans la dépense de consommation des ménages.

Le panier de la ménagère comprend environ 770 variétés qui sont classées dans les 12 fonctions de la COICOP (Classification Of Individual Consumption by Purpose) qui constituent la consommation finale des ménages.

Les pondérations proviennent de l'enquête sur les conditions de vie des ménages au Burundi (ECVMB 2013/2014), ajustée avec les données des comptes de la nation de 2014. Les dépenses ont été mises à jour en tenant compte de la variation du niveau des prix entre la période de référence des pondérations (2013/2014) et la période de référence de l'indice (2016/2017).

### 3 Méthodologie

Les relevés des prix sont effectués chaque mois par les enquêteurs permanents de l'Institut National de la Statistique du Burundi. Tous les types de points de vente sont concernés : marchés, supermarchés, boutiques, prestataires de services publics et privés, etc. La formule de calcul pour le niveau élémentaire est celle reconnue sous le nom de Jevons (qui recourt à la moyenne Géométrique des prix), tandis que celle utilisée pour l'agrégation au niveau supérieur est la moyenne arithmétique pondérée.

Des compléments méthodologiques sont disponibles au niveau de l'ISTEEBU, au niveau du service en charge de la production de l'IPC.

### 4 Contacts

#### **Institut National de la Statistique du Burundi**

INSBU, Zone Rohero, Quartier INSS, Avenue de l'Aviation, N°06, B.P. 1156 BUJUMBURA,

Tél.: (+257) 22 21 67 34 / 22 22 21 49 / 22 22 67 29/ 22 21 67 35/22 22 26 35/22281063

E-Mail : [ins.burundi@gmail.com](mailto:ins.burundi@gmail.com) , Site Web : [www.isteebu.bi](http://www.isteebu.bi)

#### **Direction Technique**

Tél fixe (257) 22-216 735

[isteebu.desef@gmail.com](mailto:isteebu.desef@gmail.com)

#### **IRANYIBUTSE Fidèle**

Statisticien chargé des Statistiques sur les Prix

Tél fixe (257) 22-275 482

e-mail : [iranfidele@gmail.com](mailto:iranfidele@gmail.com)

