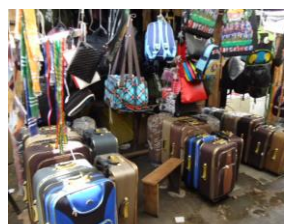
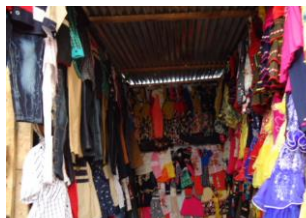
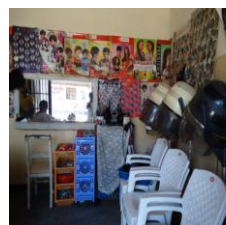
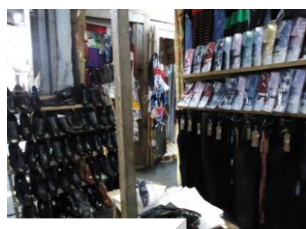


# Institut National de la Statistique du Burundi

## Direction Générale



### Indice des Prix à la Consommation des ménages au Burundi mois de mars 2023



Date de publication : 12 avril 2023

INSBU

INSBU, Zone Rohero, Quartier INSS, Avenue de l'Aviation, N°06, B.P. 1156 BUJUMBURA,

Tél.: (+257) 22 21 67 34 / 22 22 21 49 / 22 22 67 29/ 22 21 67 35/22 22 26 35/22281063

Devise: " *En marche avec des statistiques fiables au service du développement* "

L'Institut National de la Statistique du Burundi a le plaisir de mettre à la disposition des utilisateurs, l'Indice National des Prix à la Consommation des ménages au Burundi du mois de mars 2023.

Le présent indice base 100 en 2016/2017 est une rénovation de l'ancien indice qui a comme base 100 en décembre 2013. Il couvre tout le territoire national (provinces Bubanza, Bujumbura, Bururi, Cankuzo, Cibitoke, Gitega, Karusi, Kayanza, Kirundo, Makamba, Muramvya, Muyinga, Mwaro, Ngozi, Rumonge, Rutana, Ruyigi et Bujumbura Mairie) tant en milieu urbain que rural. Les pondérations dérivent de l'enquête sur les conditions de vie des ménages (ECVMB2013/2014-Volet dépenses).

Les indices d'agrégats élémentaires sont des indices de Jevons. Les indices de niveau supérieurs sont des indices de Laspeyres. L'indice national est un indice pondéré des indices provinciaux des 18 provinces du Burundi. Les indices nationaux sont disponibles à partir des indices des postes de consommation.

## I. Inflation moyenne annuelle

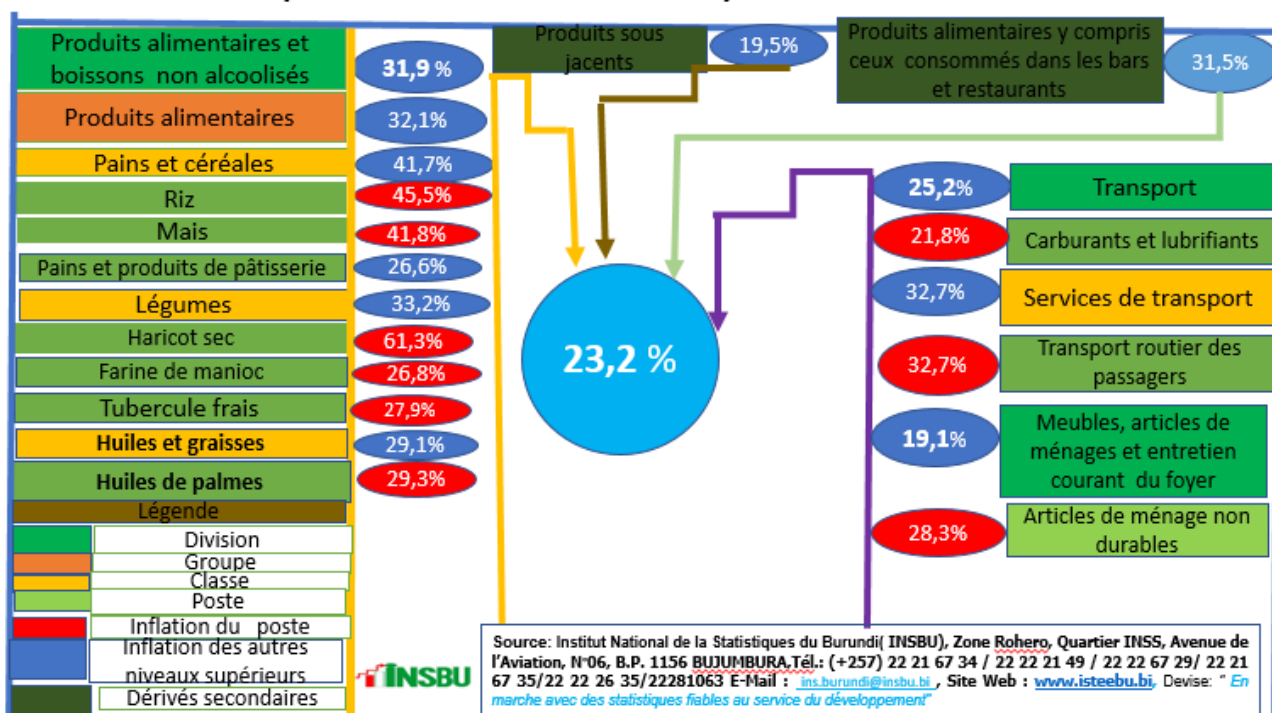
L'inflation moyenne annuelle est définie comme suit :

$$\frac{\text{Indice moyen des 12 mois passés } (m - 12) - \text{indice moyen des 12 mois précédents } (m' - 12)}{\text{Indice moyen des 12 mois précédents } (m' - 12)}$$

Où m= le mois de l'année actuelle et m'= mois de l'année passée.

**Le taux d'inflation annuel s'établit à +23,2% du mois de mars 2023.**

### Résumé explicatif de l'inflation en moyenne annuelle mars 2023



Comme l'on montre le schéma ci haut, l'inflation moyenne annuelle de mars 2023 s'élève à +23,2% contre 21,5% du mois précédent.

L'inflation annuelle de +23,2 % est due aux prix des produits alimentaires qui enregistrent une hausse de 32,1% dont principalement :

- Les pains et céréales ont contribué à la hausse de 41,7% composés essentiellement du riz, du maïs et des pains et produits de la pâtisserie en hausse respectivement de 45,5%, 41,8% et 26,6% ;
- Les légumes ont contribué à la hausse de 33,2% composés essentiellement des haricots secs, farine de manioc et tubercules frais en hausse respectivement de 61,3%, 26,8% et 27,9% ;
- Les huiles et graisses ont contribué à la hausse de 29,1% composés essentiellement de l'huile de palme en hausse de 29,3% ;

Les produits non alimentaires qui ont contribué à la hausse de cette inflation sont essentiellement le transport et meubles, articles de ménages et entretien courant du foyer en hausse respectivement 25,2% et 19,1% dont principalement :

- Les carburants et lubrifiants en hausse de 21,8% ;

- Le transport routier des passagers en hausse de 32,7% ;
- Les articles de ménages non durables en hausse de 28,3%.

Les douze fonctions de la classification internationale des fonctions de la consommation individuelle (COICOP) qui composent l'IPC ont enregistré les variations moyennes annuelles suivantes :

Produits alimentaires et boissons non alcoolisées (+31,9%) ; Boissons alcoolisées et Tabac (+8,1%) ; Habillement et Chaussures (+12,4%) ; Logement, eau, électricité, gaz et autres combustibles (+9,7%) ; Ameublement, équipement ménager et entretien courant de la maison (+19,1%) ; Santé (+6,8%) ; Transport (+25,2%) ; Communication (+9,1%) ; loisirs et culture (+19,3%) ; Enseignement, éducation (+0,9%), Hôtellerie, cafés, restauration (+13,3%) et Autres biens et services (+7,8%).

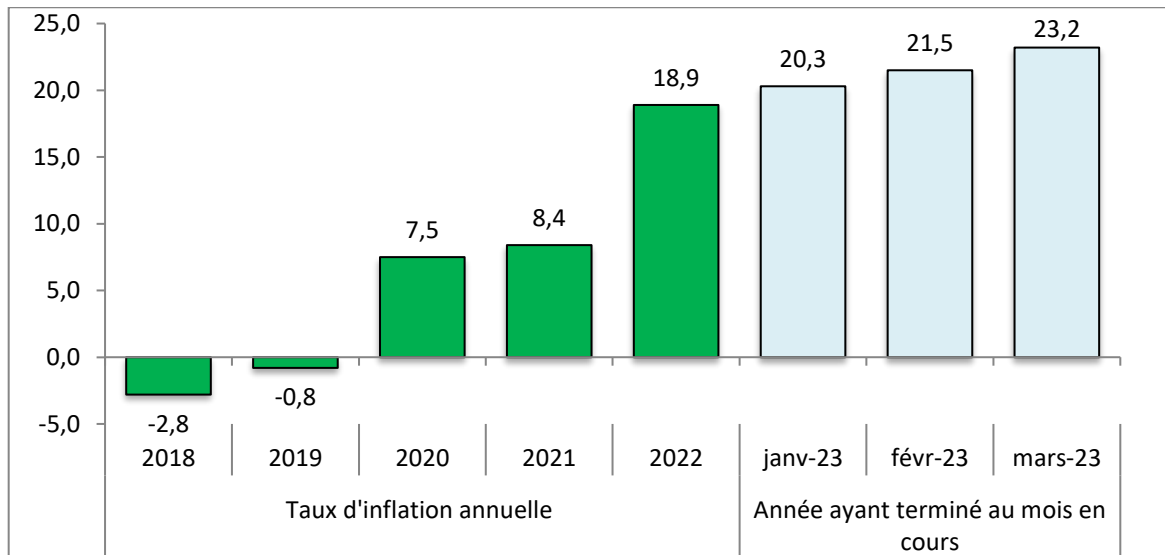
### **Le taux d'inflation annuel sous-jacent s'établit à +19,5% en mars 2023.**

Au cours de l'année ayant pris fin en mars 2023, le taux d'inflation moyen annuel mesuré par l'indice sous-jacent (indice hors carburant, énergie et produits frais) s'établit à 19,5% contre 19,0% du mois précédent.

### **Le taux d'inflation des produits alimentaires s'établit à +32,1% mars 2023.**

Au cours de l'année ayant pris fin en mars 2023, le taux d'inflation moyen annuel mesuré par l'indice des produits alimentaires (non compris les boissons non alcoolisées et service des restaurations) s'établit à +32,1% contre 29,1% du mois précédent.

Graphique 1 : Taux d'inflation annuel des huit dernières années



## II. Inflation en glissement annuelle

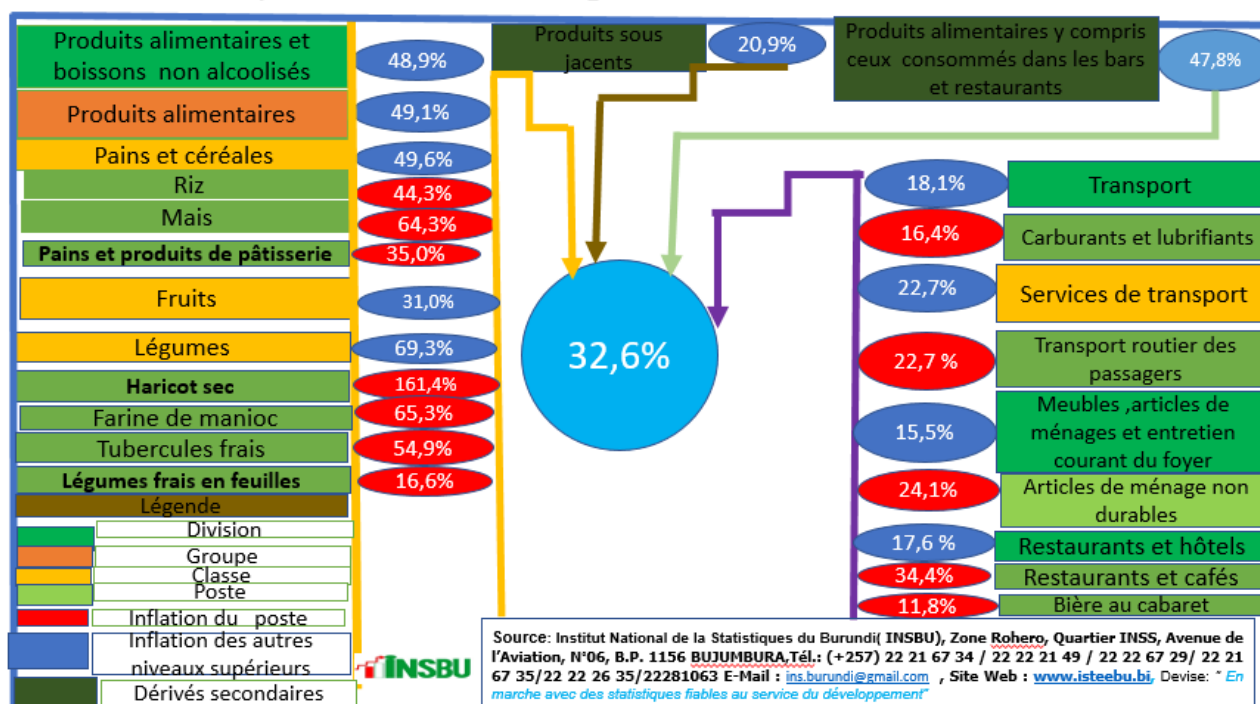
L'inflation en glissement annuel est définie comme suit :

$$\frac{\text{Indice du mois } m - \text{Indice du même mois de l'année précédente}(m - 12)}{\text{Indice du même mois de l'année précédente}(m - 12)}$$

Où m est le mois de l'année actuelle

**Le taux d'inflation en glissement annuel s'établit à +32,6% en mars 2023.**

Résumé explicatif de l'inflation en glissement annuel du mois de mars 2023



Comme l'on montre le schéma ci haut, l'inflation en glissement annuel du mois de mars 2023 s'élève à +32,6% contre 28,0% du mois précédent.

L'inflation en glissement annuelle de +32,6% est due aux prix des produits alimentaires et boissons non alcoolisées qui enregistrent une hausse de 48,9% dont principalement :

- Les pains et céréales ont contribué à la hausse de 49,6% composés essentiellement du riz, du maïs et des pains et produits de pâtisserie en hausse respectivement de 44,3%, 64,3% et 35,0% ;
- Les fruits ont contribué à la hausse de 31,0% ;
- Les légumes ont contribué à la hausse de 69,3% composés essentiellement des haricots secs, farine de manioc, tubercules frais et les légumes frais en feuilles en hausse respectivement de 161,4%, 65,3%, 54,9% et 16,6%.

Les produits non alimentaires qui ont contribué à la hausse de cette inflation sont essentiellement le transport ; meubles, articles de ménages et entretien courant du foyer et restaurants et hôtels en hausse respectivement 18,1% ,15,5% et 17,6% dont principalement :

- Les carburants et lubrifiants ont contribué à la hausse de 16,4% ;
- Le transport routier des passagers a contribué à la hausse de 22,7% ;

- Les articles de ménages non durables ont contribué à la hausse de 24,1%.
- Les restaurants et cafés ont contribué à la hausse de 34,4% ;
- La bière au cabaret a contribué à la hausse de 11,8%.

Les douze fonctions de la classification internationale des fonctions de la consommation individuelle (COICOP) qui composent l'IPC ont enregistré les variations suivantes en glissement annuel :

Produits alimentaires et boissons non alcoolisées (+48,9%) ; Boissons alcoolisées et Tabac (+11,7%) ; Habillement et Chaussures (+14,3%) ; Logement, eau, électricité, gaz et autres combustibles (+10,4%) ; Ameublement, équipement ménager et entretien courant de la maison (+15,5%) ; Santé (+6,8%) ; Transport (+18,1%) ; Communication (+4,5%) ; loisirs et culture (+28,6%) ; Enseignement, éducation (+5,1%), Hôtellerie, cafés, restauration (+17,6%) et Autres biens et services (+6,3%).

### III. Inflation mensuelle

L'inflation mensuelle ou glissement mensuel est définie comme suit :

$$\frac{\text{Indice du mois } m - \text{indice du mois précédent}(m - 1)}{\text{Indice du mois précédent}(m - 1)}$$

Où m est le mois de l'année actuelle

#### **Le taux d'inflation mensuel s'établit à +4,6% en mars 2023.**

En mars 2023 l'indice national des prix à la consommation des ménages enregistre une hausse de 4,6% contre une hausse de 1,3% le mois de février 2023.

Les douze divisions de la classification internationale des fonctions de la consommation individuelle qui composent l'INPC ont enregistré les variations mensuelles suivantes :

Produits alimentaires et boissons non alcoolisées (+5,6%) ; boissons alcoolisées et Tabac (+1,7%) ; habillement et chaussures (+3,1%) ; logement, eau, électricité, gaz et autres combustibles (+3,0%) ; ameublement, équipement ménager et entretien courant de la maison (+1,4%) ; la Santé (+0,3%) ; le transport (-0,7%) ; la Communication (+0,0%) ; loisirs et culture (+0,4%) ; enseignement, éducation (+4,9%) ; hôtellerie, cafés, restauration (-2,1%) et autres biens et services (+0,5%).

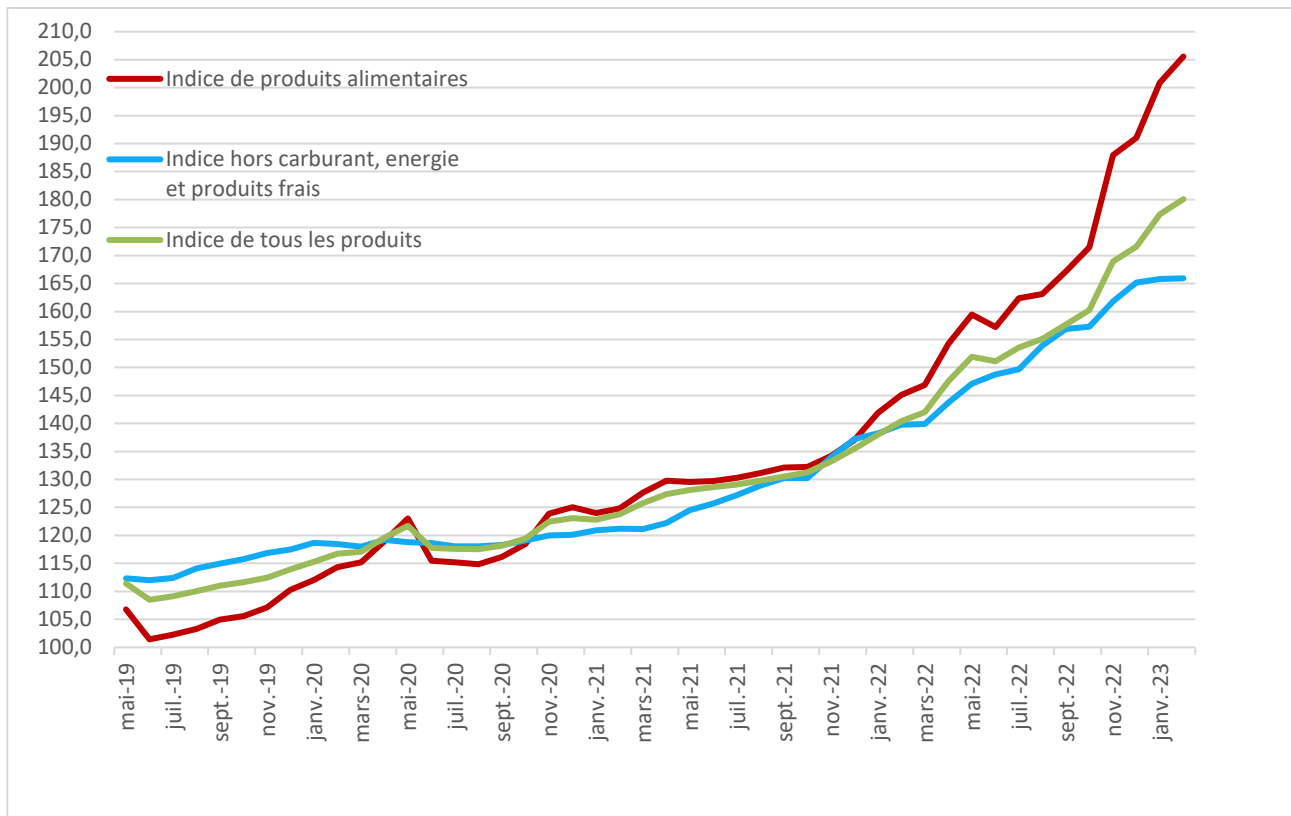
La hausse mensuelle de l'indice des prix à la consommation de 4,6% est imputable principalement à la hausse des prix des produits alimentaires de 6,6%.

#### **Le taux d'inflation mensuel sous-jacent s'établit à +2,0% en mars 2023.**

En mars 2023, le taux d'inflation mensuel mesuré par l'indice sous-jacent (indice hors carburant, énergie et produits frais) s'établit à +2,0% contre +0,1% le mois précédent

### **Graphique 2 : Indice mensuel des quatre dernières années**





#### IV. Indices des nomenclatures secondaires

Les statistiques dérivées produites dans le cadre de cette série d'indice sont : (i) l'inflation sous-jacente, (ii) l'inflation des produits alimentaires par opposition à non alimentaires, (iii) l'inflation sur les services versus les autres biens consommés par les ménages, (iv) l'inflation sur les produits échangeables par rapport aux produits non échangeables.

Ainsi, en mars 2023 :

- L'indice des prix des services enregistre en glissement mensuel une hausse de 1,0% contre une baisse de 0,6% le mois précédent.
- L'indice des prix des biens durables enregistre en glissement mensuel une hausse de 1,0% contre une hausse de 1,5% le mois précédent.
- L'indice des prix des biens semi-durables enregistre en glissement mensuel une hausse de 2,6% contre une même hausse de 1,1% le mois précédent.
- L'indice des prix des biens non durables enregistre en glissement mensuel une hausse de 6,0% contre une hausse de 1,8% le mois précédent.
- L'indice des prix des biens échangeables enregistre une hausse de 2,0% contre une hausse de 0,8% le mois précédent, tandis que celui des biens non échangeables enregistre une hausse de 5,9% contre une hausse de 1,6% le mois précédent.

## V. Indice national et indices provinciaux

### Tableau 1 : Indice national des prix à la consommation (milieu urbain & rural)

	Rubriques	Indice du mois de				Inflation (%)		
		Poids	mars-22	févr-23	mars-23	En moyenne annuelle	Mensuel	En glissement Annuel
<b>0</b>	<b>TOUS LES PRODUITS</b>	<b>1000</b>	<b>142,0</b>	<b>180,1</b>	<b>188,3</b>	<b>23,2</b>	<b>4,6</b>	<b>32,6</b>
<b>1</b>	<b>Produits alimentaires et boissons non alcoolisées</b>	<b>526</b>	<b>146,7</b>	<b>205,0</b>	<b>218,4</b>	<b>31,9</b>	<b>6,5</b>	<b>48,9</b>
01.1	Produits alimentaires	520,9	146,9	205,6	219,1	32,1	6,6	49,1
01.1.1	Pains et céréales	114,1	147,7	214,0	221,0	41,7	3,3	49,6
01.1.2	Viandes	25,5	175,9	196,8	196,9	20,9	0,1	11,9
01.1.3	Poissons et Fruits de mer	32,9	186,5	185,6	207,4	29,9	11,7	11,2
01.1.4	Lait, fromage et œuf	4,7	140,6	160,9	157,3	11,7	-2,2	11,9
01.1.5	Huiles et graisses	43,9	177,3	221,9	230,1	29,1	3,7	29,8
01.1.6	Fruits	5,8	151,4	197,0	198,3	19,6	0,7	31,0
01.1.7	Légumes	268,5	135,7	210,7	229,7	33,2	9,0	69,3
01.1.8	Sucre, confiture, miel, chocolat et confiserie	10,2	125,1	115,7	119,5	8,2	3,3	-4,5
01.1.9	Produits alimentaires n.c.a	15,4	130,9	139,4	141,2	6,7	1,3	7,9
<b>01.2</b>	<b>Boissons non alcoolisées</b>	<b>5,1</b>	<b>127,7</b>	<b>144,8</b>	<b>146,0</b>	<b>8,5</b>	<b>0,8</b>	<b>14,3</b>
01.2.1	Café, the et cacao	0,8	134,2	135,9	139,5	1,0	2,6	3,9
01.2.2	Eaux minérales, boissons rafraichissantes, jus de fruits	4,3	126,5	146,4	147,2	10,0	0,5	16,4
<b>2</b>	<b>Boissons alcoolisées et tabac</b>	<b>10,7</b>	<b>126,5</b>	<b>139,0</b>	<b>141,3</b>	<b>8,1</b>	<b>1,7</b>	<b>11,7</b>
<b>3</b>	<b>Articles d'habillement et chaussures</b>	<b>57,1</b>	<b>141,5</b>	<b>156,9</b>	<b>161,8</b>	<b>12,4</b>	<b>3,1</b>	<b>14,3</b>
<b>4</b>	<b>Logement, eau, gaz, électricité et autres combustibles</b>	<b>79,9</b>	<b>148,6</b>	<b>159,2</b>	<b>164,0</b>	<b>9,7</b>	<b>3,0</b>	<b>10,4</b>
<b>5</b>	<b>Meubles, articles de ménage et entretien courant du foyer</b>	<b>55,5</b>	<b>148,9</b>	<b>169,7</b>	<b>172,0</b>	<b>19,1</b>	<b>1,4</b>	<b>15,5</b>
<b>6</b>	<b>Santé</b>	<b>28</b>	<b>168,3</b>	<b>179,2</b>	<b>179,7</b>	<b>6,8</b>	<b>0,3</b>	<b>6,8</b>
<b>7</b>	<b>Transports</b>	<b>58,8</b>	<b>128,7</b>	<b>153,1</b>	<b>152,0</b>	<b>25,2</b>	<b>-0,7</b>	<b>18,1</b>
<b>8</b>	<b>Communications</b>	<b>37,3</b>	<b>110,0</b>	<b>115,0</b>	<b>115,0</b>	<b>9,1</b>	<b>0,0</b>	<b>4,5</b>
<b>9</b>	<b>Loisirs et culture</b>	<b>13,8</b>	<b>134,4</b>	<b>172,2</b>	<b>172,9</b>	<b>19,3</b>	<b>0,4</b>	<b>28,6</b>
<b>10</b>	<b>Enseignement</b>	<b>13,4</b>	<b>151,8</b>	<b>152,1</b>	<b>159,6</b>	<b>0,9</b>	<b>4,9</b>	<b>5,1</b>
<b>11</b>	<b>Restaurants et hôtels</b>	<b>94</b>	<b>123,0</b>	<b>141,7</b>	<b>144,7</b>	<b>13,3</b>	<b>2,1</b>	<b>17,6</b>
<b>12</b>	<b>Biens et services divers</b>	<b>25,6</b>	<b>134,6</b>	<b>142,4</b>	<b>143,1</b>	<b>7,8</b>	<b>0,5</b>	<b>6,3</b>
Autres Statistiques dérivées								
	<b>Sous-jacent</b>		<b>139,9</b>	<b>165,9</b>	<b>169,2</b>	<b>19,5</b>	<b>2,0</b>	<b>20,9</b>
	Non alimentaire		136,7	152,4	154,8	13,2	1,6	13,2
	Alimentaire		146,9	205,6	219,1	32,1	6,6	49,1
	Services		125,9	139,3	140,7	12,2	1,0	11,8
	Biens Durables		136,5	154,4	155,9	11,2	1,0	14,2
	Biens Semi Durables		144,4	159,6	163,8	13,3	2,6	13,4
	Biens Non Durables		148,6	200,6	212,6	29,1	6,0	43,1
	Energie, Carburant et Combustibles		<b>174,5</b>	<b>192,6</b>	<b>198,8</b>	<b>14,5</b>	<b>3,2</b>	<b>13,9</b>
	Echangeable		<b>143,2</b>	<b>178,1</b>	<b>181,6</b>	<b>24,9</b>	<b>2,0</b>	<b>26,8</b>
	Non échangeables		<b>141,4</b>	<b>181,0</b>	<b>191,7</b>	<b>22,2</b>	<b>5,9</b>	<b>35,6</b>



**Tableau 2 : Indice des prix des provinces**

Province	Poids	Janvier 2023	Février 2023	Mars 2023
<b>Burundi</b>	<b>1000,0</b>	<b>177,44</b>	<b>179,63</b>	<b>188,26</b>
Urbain	294,3	169,42	167,57	173,72
Rural	705,7	180,78	184,66	194,33
Bubanza	47,0	190,67	191,67	205,64
Bujumbura	71,0	175,79	178,13	184,52
Bururi	34,1	185,24	187,36	190,84
Cankuzo	20,0	163,16	168,57	176,36
Cibitoke	69,1	168,73	171,56	180,83
Gitega	59,7	183,12	184,19	194,75
Karusi	28,4	182,49	189,15	198,75
Kayanza	53,9	172,99	177,96	189,14
Kirundo	56,7	166,01	177,92	189,24
Makamba	47,7	199,48	200,89	203,64
Muramvya	26,1	187,14	190,46	198,63
Muyinga	53,1	191,91	197,54	213,45
Mwaro	29,1	177,79	178,06	184,27
Ngozi	67,0	187,21	190,81	199,25
Rutana	40,1	197,78	201,23	208,15
Ruyigi	27,0	170,05	175,81	191,04
Rumonge	42,2	177,38	176,15	191,47
Bujumbura Mairie	227,7	165,33	163,05	169,00

Tableau 3 : IPC Mairie

BUJUMBURA Mairie		POIDS	Base 2016	janv.-23	févr.-23	mars-23
<b>00</b>	<b>TOUS LES PRODUITS</b>	<b>1000,0</b>	<b>100,0</b>	<b>165,3</b>	<b>163,0</b>	<b>169,0</b>
<b>01</b>	<b>Produits alimentaires et boissons non alcoolisées</b>	<b>338,4</b>	<b>100,0</b>	<b>199,0</b>	<b>192,2</b>	<b>203,6</b>
<b>011</b>	<b>Produits alimentaires</b>	<b>333,1</b>	<b>100,0</b>	<b>199,8</b>	<b>192,9</b>	<b>204,4</b>
0111	<i>Pains et céréales</i>	90,7	100,0	217,4	213,9	220,8
0112	<i>Viandes</i>	24,8	100,0	223,3	179,0	186,3
0113	<i>Poissons et Fruits de mer</i>	32,8	100,0	174,8	178,8	193,0
0114	<i>Lait, fromage et œuf</i>	9,3	100,0	147,3	152,8	150,5
0115	<i>Huiles et graisses</i>	22,5	100,0	231,9	219,4	233,9
0116	<i>Fruits</i>	6,1	100,0	163,5	154,2	150,0
0117	<i>Légumes</i>	130,6	100,0	198,5	193,0	210,3
0118	<i>Sucre, confiture, miel, chocolat et confiserie</i>	10,9	100,0	111,7	111,4	112,9
0119	<i>Produits alimentaires n.c.a</i>	5,3	100,0	152,0	151,9	153,3
<b>012</b>	<b>Boissons non alcoolisées</b>	<b>5,2</b>	<b>100,0</b>	<b>148,8</b>	<b>149,3</b>	<b>153,6</b>
0121	<i>Café, thé et cacao</i>	0,7	100,0	123,4	120,4	134,0
0122	<i>Eaux minérales, boissons rafraichissantes et jus de fruits</i>	4,6	100,0	152,5	153,6	156,5
<b>02</b>	<b>Boissons alcoolisées et tabac</b>	<b>9,4</b>	<b>100,0</b>	<b>158,9</b>	<b>159,4</b>	<b>159,5</b>
<b>03</b>	<b>Articles d'habillement et chaussures</b>	<b>55,5</b>	<b>100,0</b>	<b>147,4</b>	<b>147,9</b>	<b>149,4</b>
<b>04</b>	<b>Logement, eau, gaz, électricité et autres combustibles</b>	<b>156,4</b>	<b>100,0</b>	<b>127,8</b>	<b>132,2</b>	<b>135,7</b>
<b>05</b>	<b>Meubles, articles de ménage et entretien courant du foyer</b>	<b>53,5</b>	<b>100,0</b>	<b>157,7</b>	<b>157,6</b>	<b>162,0</b>
<b>06</b>	<b>Santé</b>	<b>31,3</b>	<b>100,0</b>	<b>168,5</b>	<b>163,8</b>	<b>163,3</b>
<b>07</b>	<b>Transports</b>	<b>110,9</b>	<b>100,0</b>	<b>153,7</b>	<b>153,7</b>	<b>156,7</b>
<b>08</b>	<b>Communications</b>	<b>57,3</b>	<b>100,0</b>	<b>147,3</b>	<b>138,5</b>	<b>138,7</b>
<b>09</b>	<b>Loisirs et culture</b>	<b>19,4</b>	<b>100,0</b>	<b>150,4</b>	<b>150,3</b>	<b>147,8</b>
<b>10</b>	<b>Enseignement</b>	<b>37,2</b>	<b>100,0</b>	<b>149,1</b>	<b>149,1</b>	<b>160,9</b>
<b>11</b>	<b>Restaurants et hôtels</b>	<b>96,6</b>	<b>100,0</b>	<b>161,9</b>	<b>160,6</b>	<b>165,5</b>
<b>12</b>	<b>Biens et services divers</b>	<b>34,1</b>	<b>100,0</b>	<b>147,2</b>	<b>149,5</b>	<b>151,0</b>

Tableau 4 : IPC BUBANZA

Bubanza		POIDS	Base 2016	janv.-23	févr.-23	mars-23
<b>00</b>	<b>TOUS LES PRODUITS</b>	<b>1000,0</b>	<b>100,0</b>	<b>190,7</b>	<b>191,7</b>	<b>205,6</b>
<b>01</b>	<b>Produits alimentaires et boissons non alcoolisées</b>	<b>640,3</b>	<b>100,0</b>	<b>210,3</b>	<b>212,8</b>	<b>235,1</b>
<b>011</b>	<b>Produits alimentaires</b>	<b>630,3</b>	<b>100,0</b>	<b>211,3</b>	<b>213,8</b>	<b>236,4</b>
0111	<i>Pains et céréales</i>	137,7	100,0	226,6	219,6	230,6
0112	<i>Viandes</i>	48,1	100,0	199,2	186,1	191,3
0113	<i>Poissons et Fruits de mer</i>	38,7	100,0	170,3	188,9	236,2
0114	<i>Lait, fromage et œuf</i>	2,9	100,0	154,5	165,5	165,6
0115	<i>Huiles et graisses</i>	39,7	100,0	233,9	240,9	257,4
0116	<i>Fruits</i>	3,0	100,0	210,7	214,5	219,3
0117	<i>Légumes</i>	336,9	100,0	215,0	221,3	250,8
0118	<i>Sucre, confiture, miel, chocolat et confiserie</i>	7,0	100,0	130,2	121,1	135,9
0119	<i>Produits alimentaires n.c.a</i>	16,3	100,0	128,3	131,4	129,4
<b>012</b>	<b>Boissons non alcoolisées</b>	<b>10,0</b>	<b>100,0</b>	<b>150,7</b>	<b>150,7</b>	<b>150,7</b>
0121	<i>Café, thé et cacao</i>	0,4	100,0	156,8	157,0	157,4
0122	<i>Eaux minérales, boissons rafraichissantes et jus de fruits</i>	9,6	100,0	150,4	150,4	150,4
<b>02</b>	<b>Boissons alcoolisées et tabac</b>	<b>7,9</b>	<b>100,0</b>	<b>127,9</b>	<b>128,5</b>	<b>128,6</b>
<b>03</b>	<b>Articles d'habillement et chaussures</b>	<b>42,2</b>	<b>100,0</b>	<b>144,8</b>	<b>145,3</b>	<b>148,2</b>
<b>04</b>	<b>Logement, eau, gaz, électricité et autres combustibles</b>	<b>58,3</b>	<b>100,0</b>	<b>196,4</b>	<b>175,1</b>	<b>173,0</b>
<b>05</b>	<b>Meubles, articles de ménage et entretien courant du foyer</b>	<b>57,6</b>	<b>100,0</b>	<b>175,3</b>	<b>182,9</b>	<b>178,4</b>
<b>06</b>	<b>Santé</b>	<b>41,1</b>	<b>100,0</b>	<b>143,5</b>	<b>144,2</b>	<b>142,7</b>
<b>07</b>	<b>Transports</b>	<b>25,4</b>	<b>100,0</b>	<b>165,5</b>	<b>169,8</b>	<b>171,5</b>
<b>08</b>	<b>Communications</b>	<b>26,6</b>	<b>100,0</b>	<b>102,8</b>	<b>102,7</b>	<b>102,4</b>
<b>09</b>	<b>Loisirs et culture</b>	<b>9,6</b>	<b>100,0</b>	<b>184,7</b>	<b>184,7</b>	<b>184,9</b>
<b>10</b>	<b>Enseignement</b>	<b>3,4</b>	<b>100,0</b>	<b>206,6</b>	<b>206,6</b>	<b>206,6</b>
<b>11</b>	<b>Restaurants et hôtels</b>	<b>74,8</b>	<b>100,0</b>	<b>131,6</b>	<b>131,9</b>	<b>131,9</b>
<b>12</b>	<b>Biens et services divers</b>	<b>12,8</b>	<b>100,0</b>	<b>169,8</b>	<b>174,0</b>	<b>172,3</b>

Tableau 5 : IPC Bujumbura

BUJUMBURA		POIDS	Base 2016	janv.-23	févr.-23	mars-23
<b>00</b>	<b>TOUS LES PRODUITS</b>	<b>1000,0</b>	<b>100,0</b>	<b>175,8</b>	<b>178,1</b>	<b>184,5</b>
<b>01</b>	<b>Produits alimentaires et boissons non alcoolisées</b>	<b>557,7</b>	<b>100,0</b>	<b>192,5</b>	<b>197,4</b>	<b>203,3</b>
<b>011</b>	<b>Produits alimentaires</b>	<b>553,7</b>	<b>100,0</b>	<b>192,9</b>	<b>197,8</b>	<b>203,8</b>
0111	<i>Pains et céréales</i>	98,8	100,0	207,7	222,9	217,6
0112	<i>Viandes</i>	46,3	100,0	235,2	235,4	216,2
0113	<i>Poissons et Fruits de mer</i>	60,6	100,0	134,6	136,1	167,0
0114	<i>Lait, fromage et œuf</i>	7,2	100,0	146,3	146,4	148,0
0115	<i>Huiles et graisses</i>	38,8	100,0	270,8	276,6	309,8
0116	<i>Fruits</i>	5,3	100,0	174,5	173,3	213,9
0117	<i>Légumes</i>	271,4	100,0	191,1	194,4	198,4
0118	<i>Sucre, confiture, miel, chocolat et confiserie</i>	12,6	100,0	107,5	107,5	107,3
0119	<i>Produits alimentaires n.c.a</i>	12,6	100,0	121,2	121,4	140,3
<b>012</b>	<b>Boissons non alcoolisées</b>	<b>4,0</b>	<b>100,0</b>	<b>138,0</b>	<b>143,9</b>	<b>144,6</b>
0121	<i>Café, thé et cacao</i>	0,7	100,0	76,5	100,0	83,4
0122	<i>Eaux minérales, boissons rafraichissantes et jus de fruits</i>	3,3	100,0	151,2	153,3	157,8
<b>02</b>	<b>Boissons alcoolisées et tabac</b>	<b>17,2</b>	<b>100,0</b>	<b>129,8</b>	<b>129,2</b>	<b>133,3</b>
<b>03</b>	<b>Articles d'habillement et chaussures</b>	<b>49,9</b>	<b>100,0</b>	<b>169,6</b>	<b>163,9</b>	<b>181,5</b>
<b>04</b>	<b>Logement, eau, gaz, électricité et autres combustibles</b>	<b>70,5</b>	<b>100,0</b>	<b>181,0</b>	<b>183,1</b>	<b>187,5</b>
<b>05</b>	<b>Meubles, articles de ménage et entretien courant du foyer</b>	<b>53,7</b>	<b>100,0</b>	<b>143,2</b>	<b>137,2</b>	<b>161,6</b>
<b>06</b>	<b>Santé</b>	<b>18,0</b>	<b>100,0</b>	<b>252,7</b>	<b>253,0</b>	<b>253,0</b>
<b>07</b>	<b>Transports</b>	<b>53,2</b>	<b>100,0</b>	<b>119,9</b>	<b>119,9</b>	<b>120,1</b>
<b>08</b>	<b>Communications</b>	<b>47,2</b>	<b>100,0</b>	<b>101,4</b>	<b>101,4</b>	<b>101,4</b>
<b>09</b>	<b>Loisirs et culture</b>	<b>14,8</b>	<b>100,0</b>	<b>162,2</b>	<b>161,1</b>	<b>162,8</b>
<b>10</b>	<b>Enseignement</b>	<b>5,4</b>	<b>100,0</b>	<b>181,6</b>	<b>186,8</b>	<b>186,8</b>
<b>11</b>	<b>Restaurants et hôtels</b>	<b>92,0</b>	<b>100,0</b>	<b>170,3</b>	<b>170,6</b>	<b>175,8</b>
<b>12</b>	<b>Biens et services divers</b>	<b>20,6</b>	<b>100,0</b>	<b>123,9</b>	<b>124,1</b>	<b>125,0</b>

Tableau 6 : IPC Bururi

Bururi		POIDS	Base 2016	janv.-23	févr.-23	mars-23
<b>00</b>	<b>TOUS LES PRODUITS</b>	<b>1000,0</b>	<b>100,0</b>	<b>185,2</b>	<b>187,4</b>	<b>190,8</b>
<b>01</b>	<b>Produits alimentaires et boissons non alcoolisées</b>	<b>568,3</b>	<b>100,0</b>	<b>204,8</b>	<b>208,5</b>	<b>214,7</b>
<b>011</b>	<b>Produits alimentaires</b>	<b>562,9</b>	<b>100,0</b>	<b>205,2</b>	<b>209,0</b>	<b>215,2</b>
0111	<i>Pains et céréales</i>	191,5	100,0	207,1	199,7	201,1
0112	<i>Viandes</i>	21,7	100,0	195,6	177,0	176,7
0113	<i>Poissons et Fruits de mer</i>	17,1	100,0	215,6	205,3	202,4
0114	<i>Lait, fromage et œuf</i>	4,9	100,0	179,1	174,6	172,9
0115	<i>Huiles et graisses</i>	60,6	100,0	220,1	219,7	219,9
0116	<i>Fruits</i>	2,0	100,0	217,8	280,7	270,1
0117	<i>Légumes</i>	222,2	100,0	216,3	234,5	249,4
0118	<i>Sucre, confiture, miel, chocolat et confiserie</i>	19,5	100,0	102,8	102,8	102,8
0119	<i>Produits alimentaires n.c.a</i>	23,5	100,0	137,6	137,6	137,6
<b>012</b>	<b>Boissons non alcoolisées</b>	<b>5,3</b>	<b>100,0</b>	<b>153,8</b>	<b>154,4</b>	<b>154,4</b>
0121	<i>Café, thé et cacao</i>	2,0	100,0	106,5	106,3	106,3
0122	<i>Eaux minérales, boissons rafraichissantes et jus de fruits</i>	3,3	100,0	182,8	183,8	183,8
<b>02</b>	<b>Boissons alcoolisées et tabac</b>	<b>19,2</b>	<b>100,0</b>	<b>125,9</b>	<b>128,5</b>	<b>126,8</b>
<b>03</b>	<b>Articles d'habillement et chaussures</b>	<b>64,7</b>	<b>100,0</b>	<b>192,0</b>	<b>193,7</b>	<b>193,6</b>
<b>04</b>	<b>Logement, eau, gaz, électricité et autres combustibles</b>	<b>52,5</b>	<b>100,0</b>	<b>151,3</b>	<b>148,3</b>	<b>148,0</b>
<b>05</b>	<b>Meubles, articles de ménage et entretien courant du foyer</b>	<b>53,8</b>	<b>100,0</b>	<b>146,5</b>	<b>146,3</b>	<b>147,3</b>
<b>06</b>	<b>Santé</b>	<b>25,4</b>	<b>100,0</b>	<b>396,4</b>	<b>394,1</b>	<b>394,3</b>
<b>07</b>	<b>Transports</b>	<b>38,2</b>	<b>100,0</b>	<b>131,3</b>	<b>131,4</b>	<b>131,0</b>
<b>08</b>	<b>Communications</b>	<b>28,5</b>	<b>100,0</b>	<b>109,6</b>	<b>109,6</b>	<b>109,6</b>
<b>09</b>	<b>Loisirs et culture</b>	<b>17,9</b>	<b>100,0</b>	<b>186,8</b>	<b>191,5</b>	<b>192,8</b>
<b>10</b>	<b>Enseignement</b>	<b>9,7</b>	<b>100,0</b>	<b>135,5</b>	<b>135,5</b>	<b>135,5</b>
<b>11</b>	<b>Restaurants et hôtels</b>	<b>100,8</b>	<b>100,0</b>	<b>118,3</b>	<b>118,0</b>	<b>117,5</b>
<b>12</b>	<b>Biens et services divers</b>	<b>21,0</b>	<b>100,0</b>	<b>163,4</b>	<b>163,4</b>	<b>164,0</b>

Tableau 7 : IPC Cankuzo

Cankuzo		POIDS	Base 2016	janv.-23	févr.-23	mars-23
<b>00</b>	<b>TOUS LES PRODUITS</b>	<b>1000,0</b>	<b>100,0</b>	<b>163,1</b>	<b>168,6</b>	<b>176,4</b>
<b>01</b>	<b>Produits alimentaires et boissons non alcoolisées</b>	<b>589,5</b>	<b>100,0</b>	<b>177,4</b>	<b>184,5</b>	<b>197,5</b>
<b>011</b>	<b>Produits alimentaires</b>	<b>585,3</b>	<b>100,0</b>	<b>177,6</b>	<b>184,8</b>	<b>197,9</b>
0111	<i>Pains et céréales</i>	101,7	100,0	212,8	217,6	234,8
0112	<i>Viandes</i>	29,7	100,0	144,3	187,8	154,2
0113	<i>Poissons et Fruits de mer</i>	20,7	100,0	196,8	174,7	185,8
0114	<i>Lait, fromage et œuf</i>	2,8	100,0	123,2	141,6	145,1
0115	<i>Huiles et graisses</i>	55,2	100,0	226,8	226,6	226,6
0116	<i>Fruits</i>	6,5	100,0	158,8	178,4	195,4
0117	<i>Légumes</i>	338,0	100,0	164,5	173,1	192,7
0118	<i>Sucre, confiture, miel, chocolat et confiserie</i>	9,4	100,0	130,5	126,0	128,3
0119	<i>Produits alimentaires n.c.a</i>	21,3	100,0	152,0	143,7	141,3
<b>012</b>	<b>Boissons non alcoolisées</b>	<b>4,2</b>	<b>100,0</b>	<b>147,1</b>	<b>152,6</b>	<b>148,8</b>
0121	<i>Café, thé et cacao</i>	0,9	100,0	177,3	181,0	181,0
0122	<i>Eaux minérales, boissons rafraichissantes et jus de fruits</i>	3,3	100,0	138,6	144,6	139,7
<b>02</b>	<b>Boissons alcoolisées et tabac</b>	<b>19,7</b>	<b>100,0</b>	<b>140,8</b>	<b>144,4</b>	<b>144,7</b>
<b>03</b>	<b>Articles d'habillement et chaussures</b>	<b>71,3</b>	<b>100,0</b>	<b>147,2</b>	<b>146,5</b>	<b>149,1</b>
<b>04</b>	<b>Logement, eau, gaz, électricité et autres combustibles</b>	<b>19,2</b>	<b>100,0</b>	<b>144,8</b>	<b>158,7</b>	<b>149,6</b>
<b>05</b>	<b>Meubles, articles de ménage et entretien courant du foyer</b>	<b>66,5</b>	<b>100,0</b>	<b>169,8</b>	<b>180,3</b>	<b>181,8</b>
<b>06</b>	<b>Santé</b>	<b>33,2</b>	<b>100,0</b>	<b>120,7</b>	<b>119,7</b>	<b>121,0</b>
<b>07</b>	<b>Transports</b>	<b>44,2</b>	<b>100,0</b>	<b>130,6</b>	<b>136,7</b>	<b>136,5</b>
<b>08</b>	<b>Communications</b>	<b>28,2</b>	<b>100,0</b>	<b>103,5</b>	<b>103,6</b>	<b>103,5</b>
<b>09</b>	<b>Loisirs et culture</b>	<b>13,7</b>	<b>100,0</b>	<b>201,8</b>	<b>193,7</b>	<b>197,2</b>
<b>10</b>	<b>Enseignement</b>	<b>4,6</b>	<b>100,0</b>	<b>219,4</b>	<b>219,4</b>	<b>219,4</b>
<b>11</b>	<b>Restaurants et hôtels</b>	<b>84,5</b>	<b>100,0</b>	<b>130,3</b>	<b>132,3</b>	<b>132,4</b>
<b>12</b>	<b>Biens et services divers</b>	<b>25,5</b>	<b>100,0</b>	<b>146,1</b>	<b>144,4</b>	<b>141,7</b>



Tableau 8 : IPC Cibitoke

Cibitoke		POIDS	Base 2016	janv.-23	févr.-23	mars-23
<b>00</b>	<b>TOUS LES PRODUITS</b>	<b>1000,0</b>	<b>100,0</b>	<b>168,7</b>	<b>171,6</b>	<b>180,8</b>
<b>01</b>	<b>Produits alimentaires et boissons non alcoolisées</b>	<b>542,3</b>	<b>100,0</b>	<b>180,9</b>	<b>187,5</b>	<b>200,6</b>
<b>011</b>	<b>Produits alimentaires</b>	<b>538,0</b>	<b>100,0</b>	<b>181,3</b>	<b>187,8</b>	<b>201,0</b>
0111	<i>Pains et céréales</i>	109,2	100,0	219,1	209,1	220,0
0112	<i>Viandes</i>	32,8	100,0	204,7	211,7	211,7
0113	<i>Poissons et Fruits de mer</i>	43,9	100,0	181,5	261,7	261,4
0114	<i>Lait, fromage et œuf</i>	2,1	100,0	188,0	194,7	196,3
0115	<i>Huiles et graisses</i>	27,4	100,0	179,2	195,0	194,9
0116	<i>Fruits</i>	6,1	100,0	171,6	177,7	176,6
0117	<i>Légumes</i>	297,9	100,0	168,7	170,2	190,1
0118	<i>Sucre, confiture, miel, chocolat et confiserie</i>	7,4	100,0	118,7	102,3	101,6
0119	<i>Produits alimentaires n.c.a</i>	11,3	100,0	128,6	131,4	134,3
<b>012</b>	<b>Boissons non alcoolisées</b>	<b>4,4</b>	<b>100,0</b>	<b>140,9</b>	<b>144,2</b>	<b>144,0</b>
0121	<i>Café, thé et cacao</i>	0,4	100,0	113,5	117,1	118,6
0122	<i>Eaux minérales, boissons rafraichissantes et jus de fruits</i>	4,0	100,0	143,3	146,5	146,2
<b>02</b>	<b>Boissons alcoolisées et tabac</b>	<b>3,5</b>	<b>100,0</b>	<b>136,2</b>	<b>130,0</b>	<b>139,3</b>
<b>03</b>	<b>Articles d'habillement et chaussures</b>	<b>47,9</b>	<b>100,0</b>	<b>152,6</b>	<b>153,9</b>	<b>155,5</b>
<b>04</b>	<b>Logement, eau, gaz, électricité et autres combustibles</b>	<b>132,9</b>	<b>100,0</b>	<b>149,7</b>	<b>141,2</b>	<b>158,4</b>
<b>05</b>	<b>Meubles, articles de ménage et entretien courant du foyer</b>	<b>40,2</b>	<b>100,0</b>	<b>176,1</b>	<b>179,3</b>	<b>189,5</b>
<b>06</b>	<b>Santé</b>	<b>17,5</b>	<b>100,0</b>	<b>159,7</b>	<b>168,4</b>	<b>168,2</b>
<b>07</b>	<b>Transports</b>	<b>76,8</b>	<b>100,0</b>	<b>193,2</b>	<b>198,0</b>	<b>186,5</b>
<b>08</b>	<b>Communications</b>	<b>30,2</b>	<b>100,0</b>	<b>100,2</b>	<b>100,2</b>	<b>100,2</b>
<b>09</b>	<b>Loisirs et culture</b>	<b>12,4</b>	<b>100,0</b>	<b>159,7</b>	<b>158,8</b>	<b>157,4</b>
<b>10</b>	<b>Enseignement</b>	<b>6,2</b>	<b>100,0</b>	<b>122,0</b>	<b>120,0</b>	<b>120,8</b>
<b>11</b>	<b>Restaurants et hôtels</b>	<b>66,0</b>	<b>100,0</b>	<b>139,6</b>	<b>136,2</b>	<b>139,4</b>
<b>12</b>	<b>Biens et services divers</b>	<b>21,1</b>	<b>100,0</b>	<b>131,6</b>	<b>131,0</b>	<b>133,0</b>

Tableau 9 : IPC Gitega

Gitega		POIDS	Base 2016	janv.-23	févr.-23	mars-23
<b>00</b>	<b>TOUS LES PRODUITS</b>	<b>1000,0</b>	<b>100,0</b>	<b>183,1</b>	<b>184,2</b>	<b>194,7</b>
<b>01</b>	<b>Produits alimentaires et boissons non alcoolisées</b>	<b>504,1</b>	<b>100,0</b>	<b>219,8</b>	<b>216,2</b>	<b>238,3</b>
<b>011</b>	<b>Produits alimentaires</b>	<b>501,9</b>	<b>100,0</b>	<b>220,1</b>	<b>216,4</b>	<b>238,7</b>
0111	<i>Pains et céréales</i>	102,1	100,0	205,8	215,7	224,4
0112	<i>Viandes</i>	16,7	100,0	200,3	194,0	194,3
0113	<i>Poissons et Fruits de mer</i>	33,4	100,0	195,7	166,1	193,5
0114	<i>Lait, fromage et œuf</i>	3,7	100,0	188,5	190,6	191,3
0115	<i>Huiles et graisses</i>	61,2	100,0	243,9	223,9	237,7
0116	<i>Fruits</i>	5,5	100,0	135,5	295,1	340,1
0117	<i>Légumes</i>	249,8	100,0	233,6	228,9	261,2
0118	<i>Sucre, confiture, miel, chocolat et confiserie</i>	9,5	100,0	142,9	130,3	131,0
0119	<i>Produits alimentaires n.c.a</i>	19,8	100,0	174,0	167,7	178,1
<b>012</b>	<b>Boissons non alcoolisées</b>	<b>2,3</b>	<b>100,0</b>	<b>157,5</b>	<b>155,5</b>	<b>157,1</b>
0121	<i>Café, thé et cacao</i>	1,0	100,0	175,6	171,5	175,3
0122	<i>Eaux minérales, boissons rafraichissantes et jus de fruits</i>	1,2	100,0	142,3	142,0	141,9
<b>02</b>	<b>Boissons alcoolisées et tabac</b>	<b>11,4</b>	<b>100,0</b>	<b>106,0</b>	<b>117,0</b>	<b>115,2</b>
<b>03</b>	<b>Articles d'habillement et chaussures</b>	<b>63,6</b>	<b>100,0</b>	<b>147,5</b>	<b>157,8</b>	<b>166,4</b>
<b>04</b>	<b>Logement, eau, gaz, électricité et autres combustibles</b>	<b>38,5</b>	<b>100,0</b>	<b>182,1</b>	<b>178,8</b>	<b>175,7</b>
<b>05</b>	<b>Meubles, articles de ménage et entretien courant du foyer</b>	<b>72,5</b>	<b>100,0</b>	<b>156,6</b>	<b>182,3</b>	<b>172,3</b>
<b>06</b>	<b>Santé</b>	<b>47,7</b>	<b>100,0</b>	<b>150,2</b>	<b>147,9</b>	<b>150,8</b>
<b>07</b>	<b>Transports</b>	<b>45,6</b>	<b>100,0</b>	<b>159,3</b>	<b>162,7</b>	<b>161,6</b>
<b>08</b>	<b>Communications</b>	<b>39,6</b>	<b>100,0</b>	<b>95,0</b>	<b>95,0</b>	<b>95,0</b>
<b>09</b>	<b>Loisirs et culture</b>	<b>16,1</b>	<b>100,0</b>	<b>188,8</b>	<b>198,3</b>	<b>208,5</b>
<b>10</b>	<b>Enseignement</b>	<b>10,4</b>	<b>100,0</b>	<b>192,6</b>	<b>192,6</b>	<b>192,6</b>
<b>11</b>	<b>Restaurants et hôtels</b>	<b>121,4</b>	<b>100,0</b>	<b>128,9</b>	<b>129,9</b>	<b>124,0</b>
<b>12</b>	<b>Biens et services divers</b>	<b>29,0</b>	<b>100,0</b>	<b>154,2</b>	<b>156,3</b>	<b>161,9</b>

Tableau 10 : IPC Karusi

Karuzi		POIDS	Base 2016	janv.-23	févr.-23	mars-23
<b>00</b>	<b>TOUS LES PRODUITS</b>	<b>1000,0</b>	<b>100,0</b>	<b>182,5</b>	<b>189,2</b>	<b>198,7</b>
<b>01</b>	<b>Produits alimentaires et boissons non alcoolisées</b>	<b>600,0</b>	<b>100,0</b>	<b>197,1</b>	<b>209,7</b>	<b>225,0</b>
<b>011</b>	<b>Produits alimentaires</b>	<b>598,4</b>	<b>100,0</b>	<b>197,3</b>	<b>209,8</b>	<b>225,2</b>
0111	<i>Pains et céréales</i>	101,6	100,0	214,2	211,9	223,3
0112	<i>Viandes</i>	21,7	100,0	274,3	289,6	304,7
0113	<i>Poissons et Fruits de mer</i>	26,9	100,0	228,7	223,6	245,1
0114	<i>Lait, fromage et œuf</i>	1,2	100,0	132,9	132,9	132,9
0115	<i>Huiles et graisses</i>	69,7	100,0	228,0	228,0	246,4
0116	<i>Fruits</i>	3,7	100,0	180,5	175,4	239,9
0117	<i>Légumes</i>	346,4	100,0	185,0	206,4	222,9
0118	<i>Sucre, confiture, miel, chocolat et confiserie</i>	5,2	100,0	112,5	114,8	130,3
0119	<i>Produits alimentaires n.c.a</i>	22,1	100,0	127,5	133,7	127,5
<b>012</b>	<b>Boissons non alcoolisées</b>	<b>1,6</b>	<b>100,0</b>	<b>148,0</b>	<b>147,6</b>	<b>147,5</b>
0121	<i>Café, thé et cacao</i>	0,1	100,0	187,1	181,4	180,2
0122	<i>Eaux minérales, boissons rafraichissantes et jus de fruits</i>	1,5	100,0	144,8	144,8	144,8
<b>02</b>	<b>Boissons alcoolisées et tabac</b>	<b>10,8</b>	<b>100,0</b>	<b>123,9</b>	<b>117,3</b>	<b>118,1</b>
<b>03</b>	<b>Articles d'habillement et chaussures</b>	<b>66,4</b>	<b>100,0</b>	<b>144,0</b>	<b>140,4</b>	<b>155,9</b>
<b>04</b>	<b>Logement, eau, gaz, électricité et autres combustibles</b>	<b>28,9</b>	<b>100,0</b>	<b>242,7</b>	<b>241,4</b>	<b>225,4</b>
<b>05</b>	<b>Meubles, articles de ménage et entretien courant du foyer</b>	<b>51,7</b>	<b>100,0</b>	<b>184,5</b>	<b>184,2</b>	<b>183,2</b>
<b>06</b>	<b>Santé</b>	<b>26,8</b>	<b>100,0</b>	<b>172,7</b>	<b>170,1</b>	<b>164,0</b>
<b>07</b>	<b>Transports</b>	<b>38,4</b>	<b>100,0</b>	<b>136,9</b>	<b>140,0</b>	<b>141,2</b>
<b>08</b>	<b>Communications</b>	<b>23,3</b>	<b>100,0</b>	<b>99,5</b>	<b>99,5</b>	<b>99,5</b>
<b>09</b>	<b>Loisirs et culture</b>	<b>12,2</b>	<b>100,0</b>	<b>204,8</b>	<b>204,8</b>	<b>203,0</b>
<b>10</b>	<b>Enseignement</b>	<b>5,4</b>	<b>100,0</b>	<b>139,1</b>	<b>139,1</b>	<b>139,1</b>
<b>11</b>	<b>Restaurants et hôtels</b>	<b>110,9</b>	<b>100,0</b>	<b>139,0</b>	<b>134,2</b>	<b>137,9</b>
<b>12</b>	<b>Biens et services divers</b>	<b>25,2</b>	<b>100,0</b>	<b>233,6</b>	<b>233,4</b>	<b>216,7</b>

Tableau 11 : IPC Kayanza

Kayanza		POIDS	Base 2016	janv.-23	févr.-23	mars-23
<b>00</b>	<b>TOUS LES PRODUITS</b>	<b>1000,0</b>	<b>100,0</b>	<b>173,0</b>	<b>177,9</b>	<b>189,1</b>
<b>01</b>	<b>Produits alimentaires et boissons non alcoolisées</b>	<b>585,3</b>	<b>100,0</b>	<b>189,7</b>	<b>200,0</b>	<b>216,8</b>
<b>011</b>	<b>Produits alimentaires</b>	<b>581,7</b>	<b>100,0</b>	<b>190,0</b>	<b>200,4</b>	<b>217,3</b>
0111	<i>Pains et céréales</i>	154,0	100,0	206,9	207,8	221,6
0112	<i>Viandes</i>	12,9	100,0	161,4	194,5	194,3
0113	<i>Poissons et Fruits de mer</i>	14,9	100,0	207,9	209,2	215,8
0114	<i>Lait, fromage et œuf</i>	2,8	100,0	187,2	187,2	187,0
0115	<i>Huiles et graisses</i>	41,2	100,0	197,6	218,3	222,6
0116	<i>Fruits</i>	5,1	100,0	179,5	172,9	154,0
0117	<i>Légumes</i>	322,0	100,0	185,8	198,9	223,1
0118	<i>Sucre, confiture, miel, chocolat et confiserie</i>	8,9	100,0	112,2	119,4	117,9
0119	<i>Produits alimentaires n.c.a</i>	19,9	100,0	154,6	171,3	162,2
<b>012</b>	<b>Boissons non alcoolisées</b>	<b>3,6</b>	<b>100,0</b>	<b>136,0</b>	<b>136,2</b>	<b>136,4</b>
0121	<i>Café, thé et cacao</i>	0,4	100,0	123,9	124,0	122,9
0122	<i>Eaux minérales, boissons rafraichissantes et jus de fruits</i>	3,2	100,0	137,5	137,8	138,1
<b>02</b>	<b>Boissons alcoolisées et tabac</b>	<b>6,9</b>	<b>100,0</b>	<b>153,7</b>	<b>155,0</b>	<b>162,1</b>
<b>03</b>	<b>Articles d'habillement et chaussures</b>	<b>50,1</b>	<b>100,0</b>	<b>140,2</b>	<b>137,4</b>	<b>137,0</b>
<b>04</b>	<b>Logement, eau, gaz, électricité et autres combustibles</b>	<b>49,9</b>	<b>100,0</b>	<b>171,5</b>	<b>173,2</b>	<b>174,6</b>
<b>05</b>	<b>Meubles, articles de ménage et entretien courant du foyer</b>	<b>60,2</b>	<b>100,0</b>	<b>180,1</b>	<b>203,8</b>	<b>207,0</b>
<b>06</b>	<b>Santé</b>	<b>21,9</b>	<b>100,0</b>	<b>159,8</b>	<b>156,9</b>	<b>154,7</b>
<b>07</b>	<b>Transports</b>	<b>35,2</b>	<b>100,0</b>	<b>129,2</b>	<b>125,8</b>	<b>125,4</b>
<b>08</b>	<b>Communications</b>	<b>32,5</b>	<b>100,0</b>	<b>103,5</b>	<b>103,5</b>	<b>103,5</b>
<b>09</b>	<b>Loisirs et culture</b>	<b>11,6</b>	<b>100,0</b>	<b>192,1</b>	<b>182,7</b>	<b>184,0</b>
<b>10</b>	<b>Enseignement</b>	<b>4,4</b>	<b>100,0</b>	<b>114,7</b>	<b>114,7</b>	<b>114,7</b>
<b>11</b>	<b>Restaurants et hôtels</b>	<b>115,1</b>	<b>100,0</b>	<b>148,5</b>	<b>129,0</b>	<b>138,1</b>
<b>12</b>	<b>Biens et services divers</b>	<b>26,7</b>	<b>100,0</b>	<b>120,6</b>	<b>123,5</b>	<b>125,0</b>

Tableau 12 : IPC Kirundo

Kirundo		POIDS	Base 2016	janv.-23	févr.-23	mars-23
<b>00</b>	<b>TOUS LES PRODUITS</b>	<b>1000,0</b>	<b>100,1</b>	<b>166,0</b>	<b>177,9</b>	<b>189,2</b>
<b>01</b>	<b>Produits alimentaires et boissons non alcoolisées</b>	<b>589,4</b>	<b>100,0</b>	<b>192,4</b>	<b>207,9</b>	<b>229,3</b>
<b>011</b>	<b>Produits alimentaires</b>	<b>581,6</b>	<b>100,0</b>	<b>193,1</b>	<b>208,9</b>	<b>230,5</b>
0111	<i>Pains et céréales</i>	138,5	100,0	200,8	210,8	218,9
0112	<i>Viandes</i>	12,4	100,0	104,8	104,7	104,8
0113	<i>Poissons et Fruits de mer</i>	20,7	100,0	286,3	183,1	207,4
0114	<i>Lait, fromage et œuf</i>	2,0	100,0	150,3	150,3	150,3
0115	<i>Huiles et graisses</i>	52,1	100,0	204,4	194,8	204,0
0116	<i>Fruits</i>	5,5	100,0	259,7	227,0	217,2
0117	<i>Légumes</i>	329,8	100,0	189,6	221,3	252,5
0118	<i>Sucre, confiture, miel, chocolat et confiserie</i>	7,3	100,0	92,4	95,6	124,4
0119	<i>Produits alimentaires n.c.a</i>	13,3	100,0	128,9	135,7	138,7
<b>012</b>	<b>Boissons non alcoolisées</b>	<b>7,7</b>	<b>100,0</b>	<b>138,1</b>	<b>137,3</b>	<b>138,2</b>
0121	<i>Café, thé et cacao</i>	0,3	100,0	131,1	131,2	143,5
0122	<i>Eaux minérales, boissons rafraichissantes et jus de fruits</i>	7,5	100,0	138,4	137,6	138,0
<b>02</b>	<b>Boissons alcoolisées et tabac</b>	<b>5,1</b>	<b>100,0</b>	<b>110,6</b>	<b>113,3</b>	<b>121,4</b>
<b>03</b>	<b>Articles d'habillement et chaussures</b>	<b>53,5</b>	<b>100,0</b>	<b>121,6</b>	<b>123,4</b>	<b>122,4</b>
<b>04</b>	<b>Logement, eau, gaz, électricité et autres combustibles</b>	<b>53,5</b>	<b>100,0</b>	<b>126,8</b>	<b>137,7</b>	<b>130,5</b>
<b>05</b>	<b>Meubles, articles de ménage et entretien courant du foyer</b>	<b>63,1</b>	<b>100,0</b>	<b>187,8</b>	<b>218,1</b>	<b>203,0</b>
<b>06</b>	<b>Santé</b>	<b>19,1</b>	<b>107,4</b>	<b>142,4</b>	<b>143,0</b>	<b>142,5</b>
<b>07</b>	<b>Transports</b>	<b>41,7</b>	<b>100,0</b>	<b>112,5</b>	<b>112,3</b>	<b>112,3</b>
<b>08</b>	<b>Communications</b>	<b>29,3</b>	<b>100,0</b>	<b>100,0</b>	<b>100,0</b>	<b>100,0</b>
<b>09</b>	<b>Loisirs et culture</b>	<b>6,8</b>	<b>100,0</b>	<b>153,8</b>	<b>160,0</b>	<b>159,9</b>
<b>10</b>	<b>Enseignement</b>	<b>6,1</b>	<b>100,0</b>	<b>130,5</b>	<b>130,5</b>	<b>130,5</b>
<b>11</b>	<b>Restaurants et hôtels</b>	<b>101,8</b>	<b>100,0</b>	<b>114,0</b>	<b>113,7</b>	<b>114,5</b>
<b>12</b>	<b>Biens et services divers</b>	<b>28,4</b>	<b>100,0</b>	<b>100,5</b>	<b>105,4</b>	<b>105,7</b>

Tableau 13 : IPC Makamba

Makamba		POIDS	Base 2016	janv.-23	févr.-23	mars-23
<b>00</b>	<b>TOUS LES PRODUITS</b>	<b>1000,0</b>	<b>100,0</b>	<b>199,5</b>	<b>200,9</b>	<b>203,6</b>
<b>01</b>	<b>Produits alimentaires et boissons non alcoolisées</b>	<b>624,0</b>	<b>100,0</b>	<b>224,0</b>	<b>225,8</b>	<b>228,3</b>
<b>011</b>	<b>Produits alimentaires</b>	<b>617,9</b>	<b>100,0</b>	<b>224,9</b>	<b>226,7</b>	<b>229,2</b>
0111	<i>Pains et céréales</i>	117,7	100,0	223,9	224,6	233,4
0112	<i>Viandes</i>	37,4	100,0	189,5	184,2	194,9
0113	<i>Poissons et Fruits de mer</i>	57,2	100,0	178,0	171,8	191,9
0114	<i>Lait, fromage et œuf</i>	4,0	100,0	174,4	175,8	175,6
0115	<i>Huiles et graisses</i>	51,6	100,0	219,9	239,4	238,9
0116	<i>Fruits</i>	7,6	100,0	126,1	145,0	157,9
0117	<i>Légumes</i>	306,0	100,0	253,8	254,2	248,9
0118	<i>Sucre, confiture, miel, chocolat et confiserie</i>	14,2	100,0	109,0	146,6	167,8
0119	<i>Produits alimentaires n.c.a</i>	22,2	100,0	141,1	131,9	140,5
<b>012</b>	<b>Boissons non alcoolisées</b>	<b>6,1</b>	<b>100,0</b>	<b>132,5</b>	<b>131,7</b>	<b>134,1</b>
0121	<i>Café, thé et cacao</i>	1,9	100,0	149,1	148,8	156,9
0122	<i>Eaux minérales, boissons rafraichissantes et jus de fruits</i>	4,2	100,0	124,9	123,9	123,7
<b>02</b>	<b>Boissons alcoolisées et tabac</b>	<b>6,3</b>	<b>100,0</b>	<b>132,7</b>	<b>126,4</b>	<b>122,3</b>
<b>03</b>	<b>Articles d'habillement et chaussures</b>	<b>60,9</b>	<b>100,0</b>	<b>167,2</b>	<b>166,0</b>	<b>171,6</b>
<b>04</b>	<b>Logement, eau, gaz, électricité et autres combustibles</b>	<b>37,8</b>	<b>100,0</b>	<b>171,2</b>	<b>168,6</b>	<b>179,6</b>
<b>05</b>	<b>Meubles, articles de ménage et entretien courant du foyer</b>	<b>60,4</b>	<b>100,0</b>	<b>144,9</b>	<b>149,5</b>	<b>154,3</b>
<b>06</b>	<b>Santé</b>	<b>28,9</b>	<b>100,0</b>	<b>204,6</b>	<b>204,5</b>	<b>213,8</b>
<b>07</b>	<b>Transports</b>	<b>40,4</b>	<b>100,0</b>	<b>177,0</b>	<b>175,3</b>	<b>172,1</b>
<b>08</b>	<b>Communications</b>	<b>26,1</b>	<b>100,0</b>	<b>119,5</b>	<b>120,4</b>	<b>120,3</b>
<b>09</b>	<b>Loisirs et culture</b>	<b>11,0</b>	<b>100,0</b>	<b>192,2</b>	<b>195,5</b>	<b>199,5</b>
<b>10</b>	<b>Enseignement</b>	<b>7,8</b>	<b>100,0</b>	<b>108,8</b>	<b>108,8</b>	<b>108,8</b>
<b>11</b>	<b>Restaurants et hôtels</b>	<b>59,8</b>	<b>100,0</b>	<b>154,8</b>	<b>155,0</b>	<b>156,1</b>
<b>12</b>	<b>Biens et services divers</b>	<b>33,0</b>	<b>100,0</b>	<b>135,7</b>	<b>141,7</b>	<b>138,6</b>



Tableau 14 : IPC Muramvya

Muramvya		POIDS	Base 2016	janv.-23	févr.-23	mars-23
<b>00</b>	<b>TOUS LES PRODUITS</b>	<b>1000,0</b>	<b>100,0</b>	<b>187,1</b>	<b>190,5</b>	<b>198,6</b>
<b>01</b>	<b>Produits alimentaires et boissons non alcoolisées</b>	<b>511,6</b>	<b>100,0</b>	<b>205,3</b>	<b>208,8</b>	<b>227,9</b>
<b>011</b>	<b>Produits alimentaires</b>	<b>504,7</b>	<b>100,0</b>	<b>206,0</b>	<b>209,6</b>	<b>229,0</b>
0111	<i>Pains et céréales</i>	148,3	100,0	230,3	227,8	229,8
0112	<i>Viandes</i>	18,2	100,0	218,0	212,4	218,6
0113	<i>Poissons et Fruits de mer</i>	18,7	100,0	163,3	164,1	195,3
0114	<i>Lait, fromage et œuf</i>	3,2	100,0	129,4	144,5	144,5
0115	<i>Huiles et graisses</i>	47,9	100,0	171,0	197,0	206,1
0116	<i>Fruits</i>	10,5	100,0	213,3	219,4	224,3
0117	<i>Légumes</i>	231,1	100,0	210,8	214,7	250,6
0118	<i>Sucre, confiture, miel, chocolat et confiserie</i>	8,7	100,0	112,5	112,5	112,5
0119	<i>Produits alimentaires n.c.a</i>	18,1	100,0	125,7	125,7	125,8
<b>012</b>	<b>Boissons non alcoolisées</b>	<b>6,9</b>	<b>100,0</b>	<b>149,1</b>	<b>149,2</b>	<b>149,2</b>
0121	<i>Café, thé et cacao</i>	1,0	100,0	133,2	133,6	133,5
0122	<i>Eaux minérales, boissons rafraichissantes et jus de fruits</i>	5,9	100,0	151,8	151,8	151,8
<b>02</b>	<b>Boissons alcoolisées et tabac</b>	<b>22,7</b>	<b>100,0</b>	<b>128,3</b>	<b>128,2</b>	<b>143,1</b>
<b>03</b>	<b>Articles d'habillement et chaussures</b>	<b>73,6</b>	<b>100,0</b>	<b>151,3</b>	<b>151,5</b>	<b>149,6</b>
<b>04</b>	<b>Logement, eau, gaz, électricité et autres combustibles</b>	<b>40,6</b>	<b>100,0</b>	<b>231,3</b>	<b>233,7</b>	<b>250,0</b>
<b>05</b>	<b>Meubles, articles de ménage et entretien courant du foyer</b>	<b>56,8</b>	<b>100,0</b>	<b>197,2</b>	<b>197,0</b>	<b>197,3</b>
<b>06</b>	<b>Santé</b>	<b>37,0</b>	<b>100,0</b>	<b>262,6</b>	<b>265,1</b>	<b>265,4</b>
<b>07</b>	<b>Transports</b>	<b>40,4</b>	<b>100,0</b>	<b>208,3</b>	<b>243,7</b>	<b>180,2</b>
<b>08</b>	<b>Communications</b>	<b>33,2</b>	<b>100,0</b>	<b>102,3</b>	<b>104,2</b>	<b>103,9</b>
<b>09</b>	<b>Loisirs et culture</b>	<b>13,2</b>	<b>100,0</b>	<b>184,8</b>	<b>185,1</b>	<b>185,7</b>
<b>10</b>	<b>Enseignement</b>	<b>3,9</b>	<b>100,0</b>	<b>188,9</b>	<b>189,0</b>	<b>189,0</b>
<b>11</b>	<b>Restaurants et hôtels</b>	<b>137,7</b>	<b>100,0</b>	<b>129,5</b>	<b>128,3</b>	<b>128,8</b>
<b>12</b>	<b>Biens et services divers</b>	<b>27,1</b>	<b>100,0</b>	<b>170,3</b>	<b>170,2</b>	<b>170,4</b>

Tableau 15 : IPC Muyinga

Muyinga		POIDS	Base 2016	janv.-23	févr.-23	mars-23
<b>00</b>	<b>TOUS LES PRODUITS</b>	<b>1000,0</b>	<b>100,0</b>	<b>191,9</b>	<b>197,5</b>	<b>213,5</b>
<b>01</b>	<b>Produits alimentaires et boissons non alcoolisées</b>	<b>600,8</b>	<b>100,0</b>	<b>209,9</b>	<b>222,5</b>	<b>239,7</b>
<b>011</b>	<b>Produits alimentaires</b>	<b>596,2</b>	<b>100,0</b>	<b>210,4</b>	<b>223,1</b>	<b>240,5</b>
0111	<i>Pains et céréales</i>	117,9	100,0	254,8	237,4	262,6
0112	<i>Viandes</i>	11,2	100,0	202,7	204,1	209,9
0113	<i>Poissons et Fruits de mer</i>	14,7	100,0	233,4	214,9	235,4
0114	<i>Lait, fromage et œuf</i>	3,5	100,0	168,5	194,5	119,4
0115	<i>Huiles et graisses</i>	49,9	100,0	212,4	213,3	221,4
0116	<i>Fruits</i>	10,1	100,0	219,8	247,8	197,7
0117	<i>Légumes</i>	367,4	100,0	200,4	226,2	246,2
0118	<i>Sucre, confiture, miel, chocolat et confiserie</i>	6,5	100,0	108,6	107,7	109,6
0119	<i>Produits alimentaires n.c.a</i>	15,0	100,0	129,6	129,7	129,4
<b>012</b>	<b>Boissons non alcoolisées</b>	<b>4,6</b>	<b>100,0</b>	<b>138,5</b>	<b>138,5</b>	<b>138,0</b>
0121	<i>Café, thé et cacao</i>	0,3	100,0	95,1	95,1	95,1
0122	<i>Eaux minérales, boissons rafraichissantes et jus de fruits</i>	4,3	100,0	141,8	141,8	141,3
<b>02</b>	<b>Boissons alcoolisées et tabac</b>	<b>9,6</b>	<b>100,0</b>	<b>184,6</b>	<b>184,8</b>	<b>184,7</b>
<b>03</b>	<b>Articles d'habillement et chaussures</b>	<b>51,1</b>	<b>100,0</b>	<b>233,2</b>	<b>239,5</b>	<b>276,9</b>
<b>04</b>	<b>Logement, eau, gaz, électricité et autres combustibles</b>	<b>45,5</b>	<b>100,0</b>	<b>135,6</b>	<b>120,0</b>	<b>144,4</b>
<b>05</b>	<b>Meubles, articles de ménage et entretien courant du foyer</b>	<b>58,1</b>	<b>100,0</b>	<b>178,9</b>	<b>167,7</b>	<b>176,2</b>
<b>06</b>	<b>Santé</b>	<b>18,1</b>	<b>100,0</b>	<b>147,9</b>	<b>149,1</b>	<b>153,6</b>
<b>07</b>	<b>Transports</b>	<b>45,5</b>	<b>100,0</b>	<b>147,6</b>	<b>147,2</b>	<b>148,8</b>
<b>08</b>	<b>Communications</b>	<b>35,7</b>	<b>100,0</b>	<b>101,2</b>	<b>101,3</b>	<b>101,2</b>
<b>09</b>	<b>Loisirs et culture</b>	<b>7,7</b>	<b>100,0</b>	<b>180,5</b>	<b>199,0</b>	<b>202,9</b>
<b>10</b>	<b>Enseignement</b>	<b>6,6</b>	<b>100,0</b>	<b>304,5</b>	<b>304,5</b>	<b>304,5</b>
<b>11</b>	<b>Restaurants et hôtels</b>	<b>98,0</b>	<b>100,0</b>	<b>160,1</b>	<b>149,3</b>	<b>167,9</b>
<b>12</b>	<b>Biens et services divers</b>	<b>20,9</b>	<b>100,0</b>	<b>140,1</b>	<b>139,2</b>	<b>137,8</b>

Tableau 16 : IPC Mwaro

Mwaro		POIDS	Base 2016	janv.-23	févr.-23	mars-23
<b>00</b>	<b>TOUS LES PRODUITS</b>	<b>1000,0</b>	<b>100,0</b>	<b>177,8</b>	<b>178,1</b>	<b>184,3</b>
<b>01</b>	<b>Produits alimentaires et boissons non alcoolisées</b>	<b>608,1</b>	<b>100,0</b>	<b>201,9</b>	<b>202,6</b>	<b>213,1</b>
<b>011</b>	<b>Produits alimentaires</b>	<b>597,4</b>	<b>100,0</b>	<b>202,9</b>	<b>203,5</b>	<b>214,3</b>
0111	<i>Pains et céréales</i>	187,4	100,0	217,3	195,7	200,8
0112	<i>Viandes</i>	13,4	100,0	198,7	203,7	205,5
0113	<i>Poissons et Fruits de mer</i>	7,3	100,0	176,4	164,0	176,5
0114	<i>Lait, fromage et œuf</i>	4,6	100,0	214,9	211,4	214,9
0115	<i>Huiles et graisses</i>	55,9	100,0	187,1	192,2	192,6
0116	<i>Fruits</i>	4,8	100,0	182,5	231,0	212,5
0117	<i>Légumes</i>	278,8	100,0	210,8	224,7	244,5
0118	<i>Sucre, confiture, miel, chocolat et confiserie</i>	20,6	100,0	121,9	125,7	120,3
0119	<i>Produits alimentaires n.c.a</i>	24,4	100,0	117,6	118,1	118,3
<b>012</b>	<b>Boissons non alcoolisées</b>	<b>10,7</b>	<b>100,0</b>	<b>148,8</b>	<b>149,5</b>	<b>149,5</b>
0121	<i>Café, thé et cacao</i>	2,9	100,0	151,9	151,9	151,9
0122	<i>Eaux minérales, boissons rafraichissantes et jus de fruits</i>	7,8	100,0	147,7	148,6	148,6
<b>02</b>	<b>Boissons alcoolisées et tabac</b>	<b>28,9</b>	<b>100,0</b>	<b>137,5</b>	<b>137,6</b>	<b>140,2</b>
<b>03</b>	<b>Articles d'habillement et chaussures</b>	<b>61,8</b>	<b>63,1</b>	<b>151,2</b>	<b>151,8</b>	<b>150,5</b>
<b>04</b>	<b>Logement, eau, gaz, électricité et autres combustibles</b>	<b>27,7</b>	<b>100,0</b>	<b>166,9</b>	<b>166,9</b>	<b>167,6</b>
<b>05</b>	<b>Meubles, articles de ménage et entretien courant du foyer</b>	<b>57,6</b>	<b>100,0</b>	<b>144,2</b>	<b>152,1</b>	<b>147,2</b>
<b>06</b>	<b>Santé</b>	<b>42,5</b>	<b>100,0</b>	<b>117,6</b>	<b>115,2</b>	<b>116,6</b>
<b>07</b>	<b>Transports</b>	<b>42,9</b>	<b>100,0</b>	<b>153,0</b>	<b>141,1</b>	<b>138,8</b>
<b>08</b>	<b>Communications</b>	<b>22,3</b>	<b>23,0</b>	<b>106,5</b>	<b>106,5</b>	<b>106,5</b>
<b>09</b>	<b>Loisirs et culture</b>	<b>13,9</b>	<b>100,0</b>	<b>207,2</b>	<b>207,6</b>	<b>211,7</b>
<b>10</b>	<b>Enseignement</b>	<b>12,2</b>	<b>100,0</b>	<b>102,4</b>	<b>102,4</b>	<b>101,9</b>
<b>11</b>	<b>Restaurants et hôtels</b>	<b>60,7</b>	<b>100,0</b>	<b>126,3</b>	<b>126,3</b>	<b>127,3</b>
<b>12</b>	<b>Biens et services divers</b>	<b>19,3</b>	<b>100,0</b>	<b>142,1</b>	<b>140,6</b>	<b>139,9</b>

Tableau 17 : IPC Ngozi

Ngozi		POIDS	Base 2016	janv.-23	févr.-23	mars-23
<b>00</b>	<b>TOUS LES PRODUITS</b>	<b>1000,0</b>	<b>100,0</b>	<b>187,2</b>	<b>190,8</b>	<b>199,3</b>
<b>01</b>	<b>Produits alimentaires et boissons non alcoolisées</b>	<b>545,4</b>	<b>100,0</b>	<b>203,9</b>	<b>210,3</b>	<b>223,3</b>
<b>011</b>	<b>Produits alimentaires</b>	<b>540,6</b>	<b>100,0</b>	<b>204,3</b>	<b>210,8</b>	<b>223,9</b>
0111	<i>Pains et céréales</i>	109,7	100,0	214,7	233,2	231,0
0112	<i>Viandes</i>	8,5	100,0	226,4	239,1	244,4
0113	<i>Poissons et Fruits de mer</i>	14,6	100,0	298,1	296,6	305,7
0114	<i>Lait, fromage et œuf</i>	3,1	100,0	152,8	151,9	153,4
0115	<i>Huiles et graisses</i>	63,5	100,0	221,3	224,1	232,8
0116	<i>Fruits</i>	7,8	100,0	240,3	220,4	238,3
0117	<i>Légumes</i>	306,3	100,0	197,4	201,6	222,6
0118	<i>Sucre, confiture, miel, chocolat et confiserie</i>	8,6	100,0	115,3	125,0	126,7
0119	<i>Produits alimentaires n.c.a</i>	18,5	100,0	150,0	149,9	150,2
<b>012</b>	<b>Boissons non alcoolisées</b>	<b>4,8</b>	<b>100,0</b>	<b>150,0</b>	<b>150,0</b>	<b>149,8</b>
0121	<i>Café, thé et cacao</i>	0,8	100,0	180,0	180,0	180,0
0122	<i>Eaux minérales, boissons rafraichissantes et jus de fruits</i>	4,0	100,0	144,2	144,2	143,9
<b>02</b>	<b>Boissons alcoolisées et tabac</b>	<b>11,8</b>	<b>100,0</b>	<b>125,5</b>	<b>125,7</b>	<b>126,0</b>
<b>03</b>	<b>Articles d'habillement et chaussures</b>	<b>60,5</b>	<b>100,0</b>	<b>177,1</b>	<b>178,4</b>	<b>179,1</b>
<b>04</b>	<b>Logement, eau, gaz, électricité et autres combustibles</b>	<b>87,7</b>	<b>100,0</b>	<b>276,9</b>	<b>277,0</b>	<b>290,6</b>
<b>05</b>	<b>Meubles, articles de ménage et entretien courant du foyer</b>	<b>55,3</b>	<b>100,0</b>	<b>143,9</b>	<b>144,7</b>	<b>146,4</b>
<b>06</b>	<b>Santé</b>	<b>19,6</b>	<b>100,0</b>	<b>151,1</b>	<b>150,8</b>	<b>151,1</b>
<b>07</b>	<b>Transports</b>	<b>35,8</b>	<b>100,0</b>	<b>116,3</b>	<b>116,3</b>	<b>116,3</b>
<b>08</b>	<b>Communications</b>	<b>28,0</b>	<b>100,0</b>	<b>100,6</b>	<b>100,6</b>	<b>100,6</b>
<b>09</b>	<b>Loisirs et culture</b>	<b>12,1</b>	<b>100,0</b>	<b>191,8</b>	<b>192,0</b>	<b>191,9</b>
<b>10</b>	<b>Enseignement</b>	<b>5,1</b>	<b>100,0</b>	<b>112,8</b>	<b>110,7</b>	<b>110,3</b>
<b>11</b>	<b>Restaurants et hôtels</b>	<b>113,4</b>	<b>100,0</b>	<b>138,0</b>	<b>137,7</b>	<b>137,9</b>
<b>12</b>	<b>Biens et services divers</b>	<b>19,3</b>	<b>100,0</b>	<b>105,5</b>	<b>105,6</b>	<b>105,5</b>

Tableau 18 : IPC Rutana

RUTANA		POIDS	Base 2016	janv.-23	févr.-23	mars-23
<b>00</b>	<b>TOUS LES PRODUITS</b>	<b>1000,0</b>	<b>100,0</b>	<b>197,8</b>	<b>201,2</b>	<b>208,2</b>
<b>01</b>	<b>Produits alimentaires et boissons non alcoolisées</b>	<b>618,8</b>	<b>100,0</b>	<b>218,7</b>	<b>223,1</b>	<b>236,0</b>
<b>011</b>	<b>Produits alimentaires</b>	<b>616,9</b>	<b>100,0</b>	<b>219,0</b>	<b>223,4</b>	<b>236,3</b>
0111	<i>Pains et céréales</i>	89,5	100,0	186,4	186,6	179,6
0112	<i>Viandes</i>	25,1	100,0	175,3	172,2	170,3
0113	<i>Poissons et Fruits de mer</i>	35,9	100,0	209,5	212,7	232,2
0114	<i>Lait, fromage et œuf</i>	2,2	100,0	145,5	143,4	142,3
0115	<i>Huiles et graisses</i>	65,4	100,0	202,0	225,0	224,2
0116	<i>Fruits</i>	4,8	100,0	187,7	202,4	185,4
0117	<i>Légumes</i>	357,0	100,0	244,3	247,4	269,9
0118	<i>Sucre, confiture, miel, chocolat et confiserie</i>	10,0	100,0	116,7	116,7	116,7
0119	<i>Produits alimentaires n.c.a</i>	27,2	100,0	136,9	136,8	136,6
<b>012</b>	<b>Boissons non alcoolisées</b>	<b>2,0</b>	<b>100,0</b>	<b>126,2</b>	<b>126,6</b>	<b>126,7</b>
0121	<i>Café, thé et cacao</i>	0,2	100,0	137,1	140,9	140,9
0122	<i>Eaux minérales, boissons rafraichissantes et jus de fruits</i>	1,7	100,0	124,8	124,8	124,9
<b>02</b>	<b>Boissons alcoolisées et tabac</b>	<b>6,5</b>	<b>100,0</b>	<b>159,8</b>	<b>158,8</b>	<b>161,4</b>
<b>03</b>	<b>Articles d'habillement et chaussures</b>	<b>63,8</b>	<b>100,0</b>	<b>139,9</b>	<b>137,8</b>	<b>136,7</b>
<b>04</b>	<b>Logement, eau, gaz, électricité et autres combustibles</b>	<b>42,2</b>	<b>100,0</b>	<b>208,8</b>	<b>223,0</b>	<b>204,0</b>
<b>05</b>	<b>Meubles, articles de ménage et entretien courant du foyer</b>	<b>44,5</b>	<b>100,0</b>	<b>193,3</b>	<b>191,9</b>	<b>193,4</b>
<b>06</b>	<b>Santé</b>	<b>27,9</b>	<b>100,0</b>	<b>252,3</b>	<b>257,0</b>	<b>255,9</b>
<b>07</b>	<b>Transports</b>	<b>32,4</b>	<b>100,0</b>	<b>164,3</b>	<b>164,2</b>	<b>164,3</b>
<b>08</b>	<b>Communications</b>	<b>27,4</b>	<b>100,0</b>	<b>96,7</b>	<b>96,7</b>	<b>96,5</b>
<b>09</b>	<b>Loisirs et culture</b>	<b>12,4</b>	<b>100,0</b>	<b>195,9</b>	<b>196,8</b>	<b>195,1</b>
<b>10</b>	<b>Enseignement</b>	<b>4,1</b>	<b>100,0</b>	<b>220,0</b>	<b>220,0</b>	<b>220,0</b>
<b>11</b>	<b>Restaurants et hôtels</b>	<b>96,0</b>	<b>100,0</b>	<b>142,7</b>	<b>144,5</b>	<b>142,6</b>
<b>12</b>	<b>Biens et services divers</b>	<b>23,9</b>	<b>100,0</b>	<b>126,1</b>	<b>126,0</b>	<b>126,7</b>





Tableau 19 : IPC Ruyigi

Ruyigi		POIDS	Base 2016	janv.-23	févr.-23	mars-23
<b>00</b>	<b>TOUS LES PRODUITS</b>	<b>1000,0</b>	<b>100,0</b>	<b>170,2</b>	<b>191,2</b>	<b>191,0</b>
<b>01</b>	<b>Produits alimentaires et boissons non alcoolisées</b>	<b>677,2</b>	<b>100,0</b>	<b>188,4</b>	<b>219,3</b>	<b>219,3</b>
<b>011</b>	<b>Produits alimentaires</b>	<b>671,7</b>	<b>100,0</b>	<b>188,9</b>	<b>220,1</b>	<b>220,1</b>
0111	<i>Pains et céréales</i>	80,0	100,0	198,7	197,2	198,9
0112	<i>Viandes</i>	33,6	100,0	214,8	220,5	220,5
0113	<i>Poissons et Fruits de mer</i>	34,9	100,0	156,8	156,8	156,8
0114	<i>Lait, fromage et œuf</i>	1,2	100,0	147,8	147,9	147,9
0115	<i>Huiles et graisses</i>	64,0	100,0	213,6	223,0	204,2
0116	<i>Fruits</i>	4,0	100,0	218,7	249,8	256,0
0117	<i>Légumes</i>	420,3	100,0	188,8	236,8	239,3
0118	<i>Sucre, confiture, miel, chocolat et confiserie</i>	6,1	100,0	117,8	118,0	117,8
0119	<i>Produits alimentaires n.c.a</i>	27,7	100,0	127,9	127,9	128,1
<b>012</b>	<b>Boissons non alcoolisées</b>	<b>5,4</b>	<b>100,0</b>	<b>122,8</b>	<b>122,8</b>	<b>121,1</b>
0121	<i>Café, thé et cacao</i>	0,8	100,0	140,2	140,2	140,2
0122	<i>Eaux minérales, boissons rafraichissantes et jus de fruits</i>	4,6	100,0	119,7	119,7	117,8
<b>02</b>	<b>Boissons alcoolisées et tabac</b>	<b>11,4</b>	<b>100,0</b>	<b>127,1</b>	<b>127,4</b>	<b>127,4</b>
<b>03</b>	<b>Articles d'habillement et chaussures</b>	<b>42,8</b>	<b>100,0</b>	<b>127,3</b>	<b>126,1</b>	<b>126,0</b>
<b>04</b>	<b>Logement, eau, gaz, électricité et autres combustibles</b>	<b>21,2</b>	<b>100,0</b>	<b>157,9</b>	<b>154,0</b>	<b>154,2</b>
<b>05</b>	<b>Meubles, articles de ménage et entretien courant du foyer</b>	<b>50,8</b>	<b>100,0</b>	<b>178,7</b>	<b>181,2</b>	<b>180,2</b>
<b>06</b>	<b>Santé</b>	<b>29,8</b>	<b>100,0</b>	<b>115,8</b>	<b>120,1</b>	<b>119,7</b>
<b>07</b>	<b>Transports</b>	<b>25,2</b>	<b>100,0</b>	<b>119,8</b>	<b>119,6</b>	<b>119,6</b>
<b>08</b>	<b>Communications</b>	<b>15,3</b>	<b>100,0</b>	<b>100,2</b>	<b>100,2</b>	<b>100,2</b>
<b>09</b>	<b>Loisirs et culture</b>	<b>10,9</b>	<b>100,0</b>	<b>182,7</b>	<b>182,0</b>	<b>182,6</b>
<b>10</b>	<b>Enseignement</b>	<b>5,5</b>	<b>100,0</b>	<b>112,9</b>	<b>112,9</b>	<b>112,9</b>
<b>11</b>	<b>Restaurants et hôtels</b>	<b>86,4</b>	<b>100,0</b>	<b>111,2</b>	<b>111,2</b>	<b>111,3</b>
<b>12</b>	<b>Biens et services divers</b>	<b>17,5</b>	<b>100,0</b>	<b>129,3</b>	<b>129,7</b>	<b>122,3</b>

Tableau 20 : IPC Rumonge

Rumonge		POIDS	Base 2016	janv.-23	févr.-23	mars-23
<b>00</b>	<b>TOUS LES PRODUITS</b>	<b>1000,0</b>	<b>100,0</b>	<b>177,4</b>	<b>176,2</b>	<b>191,5</b>
<b>01</b>	<b>Produits alimentaires et boissons non alcoolisées</b>	<b>619,1</b>	<b>100,0</b>	<b>188,8</b>	<b>186,7</b>	<b>210,8</b>
<b>011</b>	<b>Produits alimentaires</b>	<b>614,3</b>	<b>100,0</b>	<b>189,2</b>	<b>187,1</b>	<b>211,3</b>
0111	<i>Pains et céréales</i>	104,5	100,0	201,6	200,2	206,0
0112	<i>Viandes</i>	45,4	100,0	197,7	188,1	186,3
0113	<i>Poissons et Fruits de mer</i>	71,2	100,0	191,8	193,8	301,3
0114	<i>Lait, fromage et œuf</i>	3,3	100,0	158,7	153,4	152,0
0115	<i>Huiles et graisses</i>	38,8	100,0	213,9	213,9	217,1
0116	<i>Fruits</i>	2,3	100,0	216,4	194,3	190,6
0117	<i>Légumes</i>	319,1	100,0	187,0	184,6	205,0
0118	<i>Sucre, confiture, miel, chocolat et confiserie</i>	12,4	100,0	111,9	113,4	119,9
0119	<i>Produits alimentaires n.c.a</i>	17,2	100,0	122,5	121,5	121,5
<b>012</b>	<b>Boissons non alcoolisées</b>	<b>4,8</b>	<b>100,0</b>	<b>141,2</b>	<b>141,2</b>	<b>143,4</b>
0121	<i>Café, thé et cacao</i>	1,0	100,0	117,9	117,9	128,0
0122	<i>Eaux minérales, boissons rafraichissantes et jus de fruits</i>	3,8	100,0	147,6	147,6	147,6
<b>02</b>	<b>Boissons alcoolisées et tabac</b>	<b>10,6</b>	<b>100,0</b>	<b>138,0</b>	<b>136,2</b>	<b>143,4</b>
<b>03</b>	<b>Articles d'habillement et chaussures</b>	<b>45,2</b>	<b>100,0</b>	<b>150,8</b>	<b>150,8</b>	<b>155,0</b>
<b>04</b>	<b>Logement, eau, gaz, électricité et autres combustibles</b>	<b>48,5</b>	<b>100,0</b>	<b>203,4</b>	<b>204,3</b>	<b>196,2</b>
<b>05</b>	<b>Meubles, articles de ménage et entretien courant du foyer</b>	<b>51,8</b>	<b>100,0</b>	<b>154,7</b>	<b>155,6</b>	<b>161,1</b>
<b>06</b>	<b>Santé</b>	<b>29,9</b>	<b>100,0</b>	<b>258,2</b>	<b>259,1</b>	<b>259,2</b>
<b>07</b>	<b>Transports</b>	<b>45,8</b>	<b>100,0</b>	<b>146,5</b>	<b>146,5</b>	<b>144,2</b>
<b>08</b>	<b>Communications</b>	<b>35,3</b>	<b>100,0</b>	<b>105,8</b>	<b>105,8</b>	<b>105,8</b>
<b>09</b>	<b>Loisirs et culture</b>	<b>12,5</b>	<b>100,0</b>	<b>144,8</b>	<b>143,1</b>	<b>149,4</b>
<b>10</b>	<b>Enseignement</b>	<b>8,4</b>	<b>100,0</b>	<b>138,4</b>	<b>139,3</b>	<b>140,1</b>
<b>11</b>	<b>Restaurants et hôtels</b>	<b>64,2</b>	<b>100,0</b>	<b>139,6</b>	<b>139,4</b>	<b>139,4</b>
<b>12</b>	<b>Biens et services divers</b>	<b>22,1</b>	<b>100,0</b>	<b>147,3</b>	<b>146,4</b>	<b>157,3</b>

## Note méthodologique

### 1 Définition et couverture

L'indice des prix à la consommation (IPC) est la principale mesure officielle de la hausse ou baisse des prix à la consommation des ménages au Burundi. Il couvre la consommation des ménages au sens de la comptabilité nationale. La population de référence est constituée de l'ensemble des ménages résidant dans les 18 provinces du Burundi, en milieu urbain et rural. L'année de base de l'IPC est 2016/2017 (de février 2016 à janvier 2017).

### 2 Panier/Pondération

L'IPC est basé sur l'observation d'un panier fixe de biens et services, actualisé chaque année. Chaque produit est pondéré, dans l'indice global, proportionnellement à son poids dans la dépense de consommation des ménages.

Le panier de la ménagère comprend environ 770 variétés qui sont classées dans les 12 fonctions de la COICOP (Classification Of Individual Consumption by Purpose) qui constituent la consommation finale des ménages.

Les pondérations proviennent de l'enquête sur les conditions de vie des ménages au Burundi (ECVMB 2013/2014), ajustée avec les données des comptes de la nation de 2014. Les dépenses ont été mises à jour en tenant compte de la variation du niveau des prix entre la période de référence des pondérations (2013/2014) et la période de référence de l'indice (2016/2017).

### 3 Méthodologie

Les relevés des prix sont effectués chaque mois par les enquêteurs permanents de l'Institut National de la Statistique du Burundi. Tous les types de points de vente sont concernés : marchés, supermarchés, boutiques, prestataires de services publics et privés, etc. La formule de calcul pour le niveau élémentaire est celle reconnue sous le nom de Jevons (qui recourt à la moyenne Géométrique des prix), tandis que celle utilisée pour l'agrégation au niveau supérieur est la moyenne arithmétique pondérée.

Des compléments méthodologiques sont disponibles au niveau de l'INSBU, au niveau du service en charge de la production de l'IPC.

### 4 Contacts

**Institut National de la Statistiques du Burundi**  
**INSBU, Zone Rohero, Quartier INSS, Avenue de l'Aviation, N°06, B.P. 1156 BUJUMBURA,**  
**Tél.: (+257) 22 21 67 34 / 22 22 21 49 / 22 22 67 29/ 22 21 67 35/22 22 26 35/22281063**

**E-Mail : [ins.burundi@insbu.bi](mailto:ins.burundi@insbu.bi) , Site Web : [www.isteebu.bi](http://www.isteebu.bi),**

**Direction Technique**  
*Tél fixe (257) 22-216 735*  
[isteebu.desef@gmail.com](mailto:isteebu.desef@gmail.com)

**IRANYIBUTSE Fidèle**  
Statisticien chargé des Statistiques sur les Prix à la Consommation  
*Tél fixe (257) 22-275 482*  
*e-mail : [iranfidele@gmail.com](mailto:iranfidele@gmail.com)*